

### Borgo di Paltratico

Paltratico, Rosignano Marittimo (LI)  
Proprietà  
Fattoria di Paltratico Società Agricola r.l.s.  
Via Salaria Km. 40, 50138 Sesto San Giovanni  
Sig. Angelo Galli

Restauro e valorizzazione del  
Borgo di Paltratico

Studio preliminare

Stato attuale - Analisi dei luoghi

Planimetria, sezioni, foto aerea,  
catasto storico e schemi

Scala 1:2.000  
Scala 1:1.000

Proprietà  
Fattoria di Paltratico  
Società Agricola r.l.s.  
Sig. Angelo Galli

Progetto Architettonico e Coordinamento  
Arch. Luca Borgogni



A 06

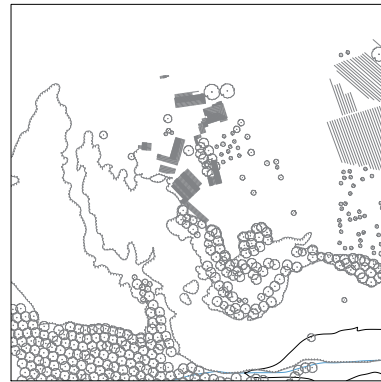
04 Novembre 2015

Luca Borgogni Architetto Via Salaria 40 50138 Sesto San Giovanni (RM) Tel. +39 0677 284479 Fax +39 0677 284425  
www.lucaborgogni.it c.f. BRG LCU 64703 (728)

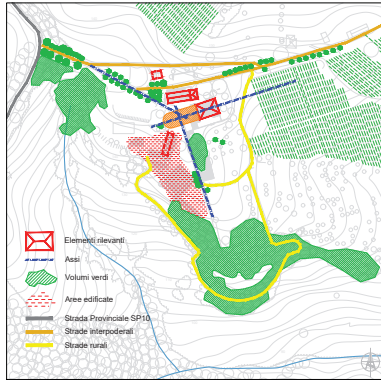
Collaboratori: Progetto Architettonico e Coordinamento: Arch. Luca Borgogni; Arch. Massimo Mucchetti; Arch. Massimo Mucchetti; Arch. Daniela Cignoni; Progetto Strutturale e Impianti ed Efficiamento Energetico: Ing. Stefano Fabbri; Ing. Ivano Elia; Consulenza Geologica: Dott. Franco Sestini; Agenzia Grafica: Dott. Roberto Sestini; Ufficio Foto: Sig. Gabriele Berti; Studio: Valerio Bianchi



Foto aerea Scala 1:2.000



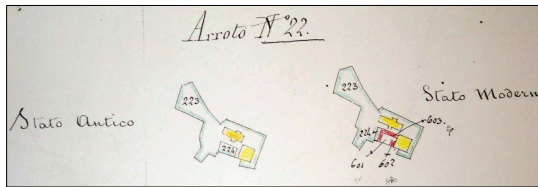
Planimetria Scala 1:2.000



Schema - Elementi rilevanti Scala 1:2.000



Catasto Leopoldino del 1823 Scala 1:2.000



Villa Paltratico (edificio B) - primo ampliamento (1845)



Villa Paltratico (edificio B) - secondo ampliamento (1858)



Villa Paltratico (edificio B) - prospetto est



Villa Paltratico (edificio B) - prospetto sud



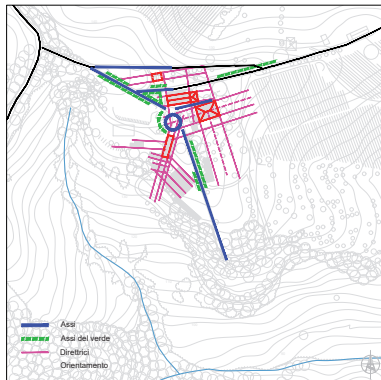
Edificio A - prospetto sud



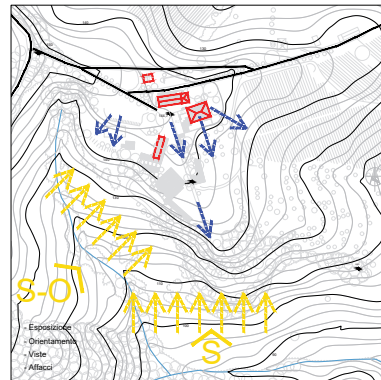
Edificio A - essiccatoio



Edificio C - prospetto nord



Schema - Viabilità e direttrici Scala 1:2.000



Schema - Morfologie, vedute ed esposizione Scala 1:2.000



Vista da ovest



Vista da ovest



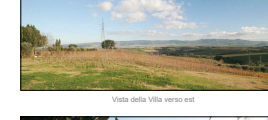
Passaggio tra edificio A e B



Vista verso nord Viale dei cipressi



Edificio A - prospetto sud



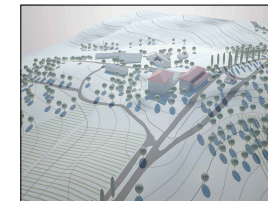
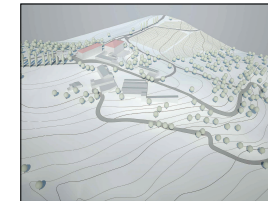
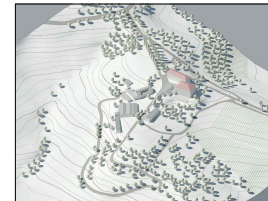
Vista della Villa verso est



Vista verso sud tra gli edifici B e C



Vista della Villa verso sud



Sezione AA' Scala 1:1.000



Sezione BB' Scala 1:1.000