



COMUNE DI ROSIGNANO MARITTIMO

Via Lavoratori 21

57016 ROSIGNANO MARITTIMO

CARTA DEI SERVIZI DEL TRASPORTO SCOLASTICO CON SCUOLABUS



SETTORE SERVIZI ALLA PERSONA E ALL'IMPRESA
UNITÀ ORGANIZZATIVA "SERVIZI EDUCATIVI"

è con grande piacere che pubblichiamo la Carta dei Servizi di Trasporto Scolastico, prodotta dal Comune, contenente una sintesi delle informazioni di maggiore rilievo inerenti il trasporto casa-scuola dei Vostri bambini.

Tutte le informazioni sono già presenti sul sito ma abbiamo pensato che averle anche su un gradevole supporto cartaceo fosse per Voi utile.

Il servizio, appaltato per il periodo settembre 2015 - giugno 2020, riguarda le sette Frazioni del Comune per una percorrenza giornaliera di ca. 1400 km, è fruibile per il percorso casa/scuola/casa dagli alunni che non hanno nelle vicinanze della propria abitazione mezzi del Trasporto Pubblico Locale. L'intero tragitto percorso dagli Scuolabus è monitorato attraverso un sistema di rilevazione GPS applicato su ciascuno scuolabus.

Lo Scuolabus accompagna i bambini della frazione alle Scuole, dell'Infanzia e Primarie, di pertinenza della frazione stessa; per i bambini della fascia di età 3/6, oltre all'autista, a bordo è presente anche un accompagnatore. Per quanto concerne la scuola Media, da ciascuna delle frazioni lo Scuolabus raggiunge i due plessi, ed è fruibile sempre in assenza o eccessiva distanza del Trasporto Pubblico Locale.

Scuolabus e T.P.L. sono integrati dai nuovi servizi di mobilità sostenibile "Car Pooling" e "PediBus", a cui molti di Voi hanno già aderito mediante la piattaforma online disponibile all'indirizzo <http://www.carpoolingscolastico.it/>

L'assessore

Veronica Moretti



INDICE

BENEFICIARI DEL SERVIZIO	p. 4
MODALITÀ DI ATTUAZIONE DEL SERVIZIO	p. 5
CAUSE D'IMPEDIMENTO A SVOLGERE IL SERVIZIO	p. 5
SICUREZZA DEGLI ALUNNI	p. 6
COME ACCEDERE AL SERVIZIO	p. 7
COSTO DEL SERVIZIO	p. 8
RINUNCIA AL SERVIZIO	p. 8
DISCIPLINA APPLICATA	p. 9
GLI ELEMENTI DI QUALITÀ AGGIUNTA	p. 10
UNITÀ ORGANIZZATIVA "SERVIZI EDUCATIVI"	p. 11

Il **servizio di trasporto scolastico con scuolabus** è finalizzato a favorire, secondo i principi normativi sul diritto allo studio, l'adempimento dell'obbligo scolastico degli alunni residenti nel Comune di Rosignano Marittimo, nella fascia di età 3/14 anni. **Il servizio risponde prioritariamente alle esigenze dei cittadini che abitano nelle zone periferiche e disagiate, dove il Servizio Pubblico Locale non può essere organizzato.**

BENEFICIARI DEL SERVIZIO

Il servizio è rivolto solo agli alunni frequentanti le **scuole dell'infanzia, primarie e secondarie di primo grado**, residenti o domiciliati nel Comune di Rosignano Marittimo, residenti anagraficamente a distanza dalla Scuola Pubblica o Privata di competenza zonale o più vicina, non inferiore ad 1 Km ed in assenza di adeguato servizio pubblico di linea con fermata entro i 500 mt di distanza dall'abitazione. Alunni provenienti da altri comuni potranno essere accolti solo in presenza di apposita convenzione tra comuni.

Annualmente il Comune predispose il Piano Annuale del trasporto, integrato con il Servizio di Trasporto Pubblico Locale; sulla base delle domande pervenute e in accordo con i dettati del **Regolamento del Trasporto Scolastico**. Nel caso in cui siano presenti posti liberi potranno eccezionalmente essere accolte domande di utenti residenti anagraficamente in frazioni diverse da quelle della sede scolastica frequentata, purchè non venga modificato il percorso prestabilito.

Per gli utenti residenti nelle frazioni di Castelnuovo, Gabbro e Nibbiaia, è organizzato un apposito servizio di collegamento tra frazioni, nel rispetto del Piano di razionalizzazione della rete scolastica.

A fine settembre, dopo il generale assestamento dei percorsi, in caso di posti rimasti liberi sugli scuolabus, sono riaperti i termini per la presentazione delle domande; per cui il Comune predispose una graduatoria, a completamento dei posti, **dando priorità ai più piccoli di età.**



MODALITÀ DI ATTUAZIONE DEL SERVIZIO

Annualmente, per ciascuna tratta, si individuano i punti di raccolta o di fermata e gli orari di salita/discesa; a ciascuna famiglia viene fornito il numero di telefono dell'autista incaricato della tratta; i genitori informano l'autista dell'eventuale assenza del bambino.

I percorsi vengono ottimizzati per ridurre al minimo la permanenza dei bambini sui mezzi; il Comune si riserva la possibilità di apportare modifiche qualora, nel corso dell'anno, si rilevino possibilità di ottimizzazione a beneficio degli alunni stessi o qualora esistano cause prioritarie per l'Ente.

Per le scuole dell'infanzia il servizio viene effettuato con la presenza di un accompagnatore.

Non sono percorse strade private o strade nelle quali si riscontrino difficoltà di viabilità o manovra tali da mettere a rischio la sicurezza del mezzo e dei passeggeri.



CAUSE D'IMPEDIMENTO A SVOLGERE IL SERVIZIO

In caso di impossibilità ad eseguire il servizio o di necessità di variazioni di orario per ragioni tecniche o per scioperi od assemblee del personale, il Comune provvede ad informare le famiglie anche tramite gli istituti scolastici.

SICUREZZA DEGLI ALUNNI

Il Comune adotta le misure organizzative necessarie ad assicurare condizioni di sicurezza degli alunni **dal momento della salita sugli scuolabus all'arrivo a scuola, e dalla salita sullo scuolabus, al momento dell'uscita da scuola, alla riconsegna alle famiglie.** Gli alunni trasportati, a conclusione del viaggio di ritorno, possono essere riconsegnati esclusivamente ai genitori o a persona maggiorenne da questi espressamente delegata.

Gli alunni non prelevati dal genitore o da altro adulto delegato sono, dall'autista, accompagnati al Comando della Polizia Municipale per i provvedimenti necessari. Al ripetersi di simile episodio il Comune si riserva la possibilità di escludere l'utente dal servizio stesso.

È fatto divieto agli alunni di effettuare azioni rischiose o irrispettose nei confronti dei compagni, del mezzo e dell'autista; è fatto obbligo di occupare correttamente la propria seduta ed alzarsi esclusivamente, a mezzo fermo, per uscire. L'autista e/o l'accompagnatore vigila sugli alunni e li richiama in caso di comportamento scorretto; il reiterarsi di scorrettezze viene segnalato al Comune che prenderà contatti con la famiglia. Nei casi di particolare gravità il Comune può, con provvedimento motivato e notificato alla famiglia, decidere l'esclusione temporanea o definitiva dell'alunno dal servizio.

Il Comune, tramite i propri incaricati, svolge verifiche periodiche ed occasionali sugli scuolabus per monitorare ed accertare la corretta osservanza di quanto sopra. I genitori degli alunni sono responsabili di eventuali danni arrecati dai propri figli al mezzo.



COME ACCEDERE AL SERVIZIO

La domanda al servizio di trasporto con scuolabus viene presentata generalmente nel periodo aprile/maggio.

Le domande possono essere presentate con una delle seguenti modalità:

1 tramite il **SERVIZIO ON-LINE** sul portale del Comune <http://www.comune.rosignano.livorno.it> alla sezione "Servizi on-line" al quale si accede:

- mediante **registrazione sul sito stesso**, seguendo la procedura guidata; oppure
- mediante **Tessera Sanitaria** (Carta Regionale dei Servizi) con Pin attivato ed apposito lettore

2 tramite compilazione di apposito **STAMPATO CARTACEO**, scaricabile dal sito internet <http://www.comune.rosignano.livorno.it> sezione "Bandi e avvisi vari" o disponibile presso il Comune da consegnare al **Polisportello** - Via dei Lavoratori, 21 Rosignano Marittimo, durante gli orari di apertura. Lo stampato riempito può essere anche inviato a mezzo **PEC** comune.rosignanomarittimo@postacert.toscana.it allegando anche un documento di identità in corso di validità del sottoscrittore, **solo per i possessori di PEC personale.**

Il richiedente, alla data di presentazione delle domande, dovrà essere in regola con i pagamenti per i servizi di trasporto con Scuolabus già usufruiti.

Le richieste pervenute in ritardo saranno accettate con riserva.



COSTO DEL SERVIZIO

Per la determinazione della quota di partecipazione da corrispondere, il richiedente può:

- indicare il valore ISEE (Indicatore della Situazione Economica Equivalente), risultante da documentazione rilasciata dopo il 1 Gennaio dell'anno in corso, relativo alle prestazioni agevolate rivolte ai minorenni per i quali è stata presentata la domanda. Attraverso l'indicatore Isee si definisce l'eventuale diritto alla fascia di pagamento ridotta. In mancanza si attribuisce automaticamente la fascia massima di contribuzione.

- Il valore ISEE può essere comunicato anche nel corso dell'anno scolastico; l'eventuale accesso alla riduzione della contribuzione decorre dal mese successivo a quello di presentazione.

L'Amministrazione Comunale si riserva, laddove necessario, di procedere alla revisione delle tariffe contributive e delle fasce ISEE.

Il Comune predispone controlli per verificare la veridicità di quanto dichiarato.



RINUNCIA AL SERVIZIO

L'eventuale ritiro dal servizio deve essere comunicato tempestivamente per scritto all'Ufficio Servizi Educativi.

Il pagamento della retta cessa soltanto a decorrere dal primo giorno del mese successivo alla data di ricevimento della comunicazione.

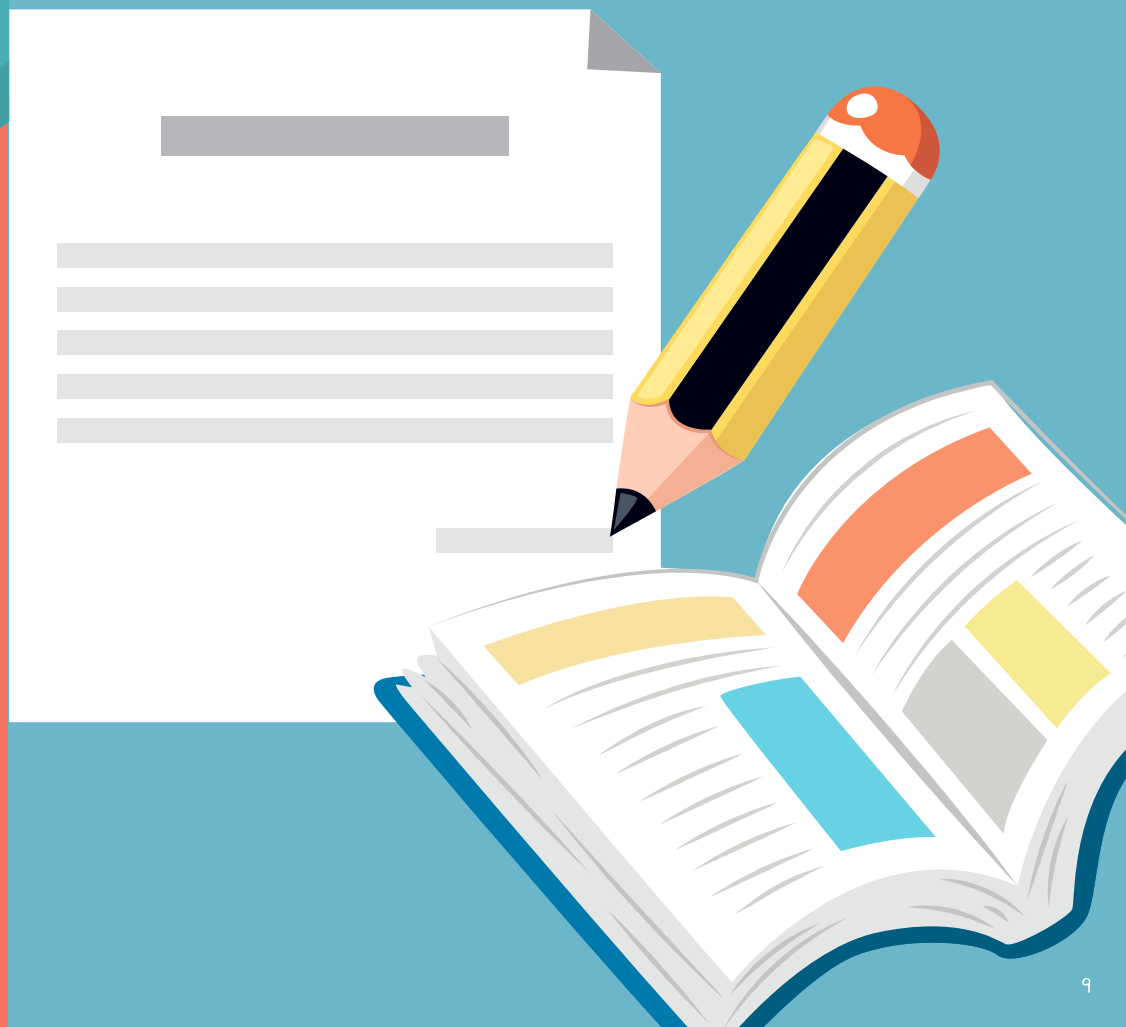


DISCIPLINA APPLICATA

1) **REGOLAMENTO PER IL SERVIZIO DI TRASPORTO SCOLASTICO.** È lo strumento, approvato dal Consiglio Comunale, che stabilisce i principi generali del servizio.

2) **CAPITOLATO SPECIALE DEL SERVIZIO.** È lo strumento con il quale si affida la gara di appalto per la gestione del Servizio e si dettano tutte le regole di gestione.

Attraverso il sito ufficiale del Comune di Rosignano Marittimo www.comune.rosignano.livorno.it utilizzando il percorso Trasparenza - Procedimenti e moduli-Scuola e educazione - Iscrizione trasporto scolastico, i cittadini possono reperire notizie sul servizio.



GLI ELEMENTI DI QUALITÀ AGGIUNTA

L'appalto del servizio di Trasporto Scolastico con scuolabus, predisposto dal Comune, attraverso gara d'appalto di valenza europea, è stato aggiudicato per il periodo settembre 2015/Giugno 2020 all'R.T.I.B&B Service - Ecoal-bus.

Il nuovo Capitolato ha introdotto elementi migliorativi di sistema, tra i principali segnaliamo:

In tema di sicurezza:

- Il sistema bus-stop. In pratica ciascuno scuolabus è stato dotato di segnalatori luminosi retrovisori per assicurare piena visibilità del mezzo durante le manovre di fermata/partenza.
- Utilizzo di gomme termiche per il periodo invernale.
- Un corredo antiscivolo per consentire la salita/discesa in stato di sicurezza dei bambini in caso di maltempo/neve.

In tema di ambiente:

- Scuola-bus di nuova generazione; quattro dei quali alimentati a metano e i rimanenti Euro VI.
- Utilizzazione di prodotti Ecolabel per le operazioni di igienizzazione e pulizia dei mezzi.

In tema di Informatizzazione e sicurezza:

- Attivazione di un sistema di localizzazione GPS con cui si perviene ad una completa mappatura del territorio, con identificazione precisa delle singole tratte e fermate. L'applicazione consente la rilevazione in tempo reale del posizionamento del mezzo, del rispetto dei percorsi, fermate e tempi definiti. Il programma, dotato di un sistema integrato di allerta per la segnalazione di eventuali difficoltà sarà accessibile ai genitori, limitatamente alla tratta di appartenenza attraverso una password riservata, che avranno la possibilità di verificare lo stato di percorrenza dello scuolabus.



UNITÀ ORGANIZZATIVA
"SERVIZI EDUCATIVI"

Gli uffici dell'U.O. Servizi Educativi sono a disposizione per fornire eventuali informazioni o chiarimenti.
Responsabile del Procedimento è la D.ssa Monica Pacchini

Responsabile: D.ssa Monica Pacchini
Sede: via dei Lavoratori, 21 - 57016 Rosignano Solvay (LI)
Tel.: 0586-724247
Fax: 0586-724233
E-mail: m.pacchini@comune.rosignano.livorno.it
Per reclami: comune.rosignanomarittimo@postacert.toscana.it



COMUNE DI ROSIGNANO MARITTIMO

Via Lavoratori 21

57016 ROSIGNANO MARITTIMO