

Provincia di Livorno

# *Statistiche demografiche*

ANNO 2010

A cura del:

Servizio Informatica - Statistica

# Servizio Informatica - Statistica

## Statistiche demografiche 2010

Vengono proposte qui di seguito una serie di tabelle contenenti dati statistici relativi al 2010 .  
Il fascicolo si suddivide in tre parti principali:

### 1 - Residenti

### 2 - Emigrati

### 3 - Immigrati

all'interno di queste realtà viene proposta un'analisi in base alle caratteristiche dei tre gruppi di persone, età, sesso, stato civile, provenienza, ecc...

Per i cittadini si possono rilevare i seguenti dati:

#### 1 - Residenti

- 1.1 - Residenti suddivisi per cittadinanza
- 1.2 - Residenti suddivisi per cittadinanza
- 1.3 - Residenti per fascia d'età e frazione
- 1.4 - Popolazione residente suddivisa per anno di nascita e frazione dal 1907 al 1945
- 1.5 - Popolazione residente suddivisa per anno di nascita e frazione dal 1946 al 1984
- 1.6 - Popolazione residente suddivisa per anno di nascita e frazione dal 1985 al 2010
- 1.7 - Composizione delle famiglie
- 1.8 - Composizione delle famiglie nel decennio 2001 - 2010
- 1.9 - Andamento numero componenti delle famiglie nel decennio 2001 - 2010
- 1.10 - Andamento numero componenti delle famiglie nel decenni 2001 - 2010
- 1.11 - Stato civile dei residenti
- 1.12 - Morti suddivisi per frazione nel decennio 2001 - 2010
- 1.13 - Incidenza % dei morti sui residenti nel decennio 2001 - 2010
- 1.14 - Incidenza % dei morti sui residenti suddivisi per frazione nel decennio 2001 - 2010
- 1.15 - Nati suddivisi per frazione nel decennio 2001 - 2010
- 1.16 - Incidenza % dei nati sui residenti nel decennio 2001 - 2010
- 1.17 - Incidenza % dei nati sui residenti suddivisi per frazione nel decennio 2001 - 2010
- 1.18 - Confronto dei morti sui nati nel decennio 2001 - 2010

#### 2 - Emigrati

- 2.1 - Emigrati nel decennio 2001 - 2010
- 2.2 - Emigrati (verso Italia ed Estero) suddivisi per frazione nel decennio 2001 - 2010
- 2.3 - Emigrati suddivisi per macroaree di destinazione nel decennio 2001 - 2010
- 2.4 - Emigrati in Stati Esteri nell'anno 2010

#### 3 - Immigrati

- 3.1 - Immigrati nel decennio 2001 - 2010
- 3.2 - Immigrati suddivisi per area di provenienza nel decennio 2001 - 2010
- 3.3 - Immigrati suddivisi per macroaree di provenienza nel decennio 2001 - 2010
- 3.4 - Residenti immigrati da stati esteri nell'anno 2010

**Residenti**

# Comune di Rosignano Marittimo

Servizio Informatica e Statistica

## Residenti al 31/12/2010 suddivisi per cittadinanza

Stato	Femmine	Maschi	Totale
ALBANIA	148	210	358
ALGERIA	3	8	11
ARGENTINA	2	1	3
AUSTRIA	2	1	3
BELGIO	11	15	26
BIELORUSSIA	2	0	2
BOSNIA-ERZEGOVINA	2	2	4
BRASILE	11	8	19
BULGARIA	14	3	17
CANADA	3	0	3
CECOSLOVACCHIA	1	1	2
COLOMBIA	1	0	1
CONGO	9	1	10
COSTA D'AVORIO	1	0	1
COSTARICA	1	0	1
CROAZIA	3	3	6
CUBA	10	3	13
DANIMARCA	2	1	3
DOMINICA	1	0	1
ECUADOR	6	3	9
EGITTO	0	1	1
ESTONIA	1	1	2
ETIOPIA	1	0	1
FEDERAZIONE RUSSA	29	2	31
FILIPPINE	1	1	2
FRANCIA	26	10	36
GEORGIA	1	0	1
GERMANIA	33	17	50
GHANA	1	2	3
GIAPPONE	8	1	9
GIORDANIA	0	1	1
GRAN BRETAGNA	9	9	18
GRECIA	0	1	1
GUATEMALA	1	0	1
INDIA	2	10	12
IRAN	1	0	1
IRLANDA	1	0	1
ISRAELE	0	1	1
ITALIA	15752	14566	30318
JUGOSLAVIA	18	32	50
KAZAKISTAN	2	1	3
KENYA	1	1	2
KOSOVO	8	4	12
LETTONIA	3	1	4
LIBANO	0	2	2
LITUANIA	3	1	4

# Comune di Rosignano Marittimo

Servizio Informatica e Statistica

## Residenti al 31/12/ 2010 suddivisi per cittadinanza

Stato	Femmine	Maschi	Totale
MACEDONIA	0	2	2
MADAGASCAR	1	0	1
MAROCCO	83	97	180
MOLDOVA	38	18	56
NEPAL	0	2	2
NIGER	1	2	3
NIGERIA	1	2	3
NORVEGIA	2	0	2
PAESI BASSI	9	5	14
PARAGUAY	1	0	1
PERU'	70	42	112
POLONIA	45	17	62
PORTOGALLO	2	2	4
REPUBBLICA CECA	3	1	4
REPUBBLICA DEMOCRA	0	1	1
REPUBBLICA DOMINICA	11	7	18
REPUBBLICA POPOLAR	7	7	14
ROMANIA	243	176	419
SENEGAL	19	154	173
SERBIA	6	6	12
SEYCHELLES	0	1	1
SLOVACCHIA	3	0	3
SOMALIA	1	0	1
SPAGNA	6	1	7
SRI LANKA (CEYLON)	0	4	4
STATI UNITI D'AMERICA	4	1	5
SUD AFRICA	2	0	2
SUDAN	0	1	1
SVEZIA	3	1	4
SVIZZERA	6	8	14
THAILANDIA	6	0	6
TOGO	0	1	1
TUNISIA	16	36	52
TURCHIA	26	33	59
UCRAINA	207	63	270
UNGHERIA	1	1	2
UNIONE SOVIETICA EU	2	1	3
UZBEKISTAN	2	0	2
VENEZUELA	5	2	7
Totali	<b>16967</b>	<b>15620</b>	<b>32587</b>

# Comune di Rosignano Marittimo

Servizio Informatica e Statistica

## Residenti per fascia d'età al 31/12/ 2010

Fasce	Castelnuovo			Castiglioncello			Gabbro			Nibbiaia			Rosignano M.mo			Rosignano S.			Vada			Totale					
	fem.	mas.	tot.	fem.	mas.	tot.	fem.	mas.	tot.	fem.	mas.	tot.	fem.	mas.	tot.	fem.	mas.	tot.	fem.	mas.	tot.	fem.	%	mas.	%	tot.	%
<b>1905 - 1909</b>	0	0	<b>0</b>	2	0	<b>2</b>	0	1	<b>1</b>	1	0	<b>1</b>	0	0	<b>0</b>	3	1	<b>4</b>	0	0	<b>0</b>	6	0,0	2	0,01	<b>8</b>	0,02
<b>1910 - 1914</b>	4	1	<b>5</b>	3	2	<b>5</b>	5	0	<b>5</b>	1	0	<b>1</b>	2	3	<b>5</b>	22	8	<b>30</b>	5	0	<b>5</b>	42	0,2	14	0,09	<b>56</b>	0,2
<b>1915 - 1919</b>	3	3	<b>6</b>	21	9	<b>30</b>	4	0	<b>4</b>	2	2	<b>4</b>	6	1	<b>7</b>	68	36	<b>104</b>	24	7	<b>31</b>	128	0,7	58	0,4	<b>186</b>	0,6
<b>1920 - 1924</b>	29	9	<b>38</b>	67	28	<b>95</b>	16	13	<b>29</b>	5	7	<b>12</b>	45	25	<b>70</b>	300	159	<b>459</b>	71	32	<b>103</b>	533	3,1	273	1,7	<b>806</b>	2,5
<b>1925 - 1929</b>	29	24	<b>53</b>	104	68	<b>172</b>	21	19	<b>40</b>	9	8	<b>17</b>	70	40	<b>110</b>	432	234	<b>666</b>	106	80	<b>186</b>	771	4,5	473	3,0	<b>1244</b>	3,8
<b>1930 - 1934</b>	44	29	<b>73</b>	109	71	<b>180</b>	42	29	<b>71</b>	16	14	<b>30</b>	86	67	<b>153</b>	481	370	<b>851</b>	119	117	<b>236</b>	897	5,2	697	4,5	<b>1594</b>	4,9
<b>1935 - 1939</b>	49	46	<b>95</b>	134	114	<b>248</b>	52	35	<b>87</b>	16	13	<b>29</b>	84	85	<b>169</b>	574	461	<b>1E+</b>	161	123	<b>284</b>	1E+	6,3	877	5,6	<b>1947</b>	6
<b>1940 - 1944</b>	52	40	<b>92</b>	145	147	<b>292</b>	31	54	<b>85</b>	30	18	<b>48</b>	98	99	<b>197</b>	545	509	<b>1E+</b>	154	137	<b>291</b>	1E+	6,2	1E+	6,4	<b>2059</b>	6,3
<b>1945 - 1949</b>	44	43	<b>87</b>	170	126	<b>296</b>	64	55	<b>119</b>	25	30	<b>55</b>	110	123	<b>233</b>	651	530	<b>1E+</b>	191	163	<b>354</b>	1E+	7,4	1E+	6,9	<b>2325</b>	7,1
<b>1950 - 1954</b>	43	41	<b>84</b>	132	124	<b>256</b>	55	38	<b>93</b>	36	29	<b>65</b>	123	99	<b>222</b>	516	464	<b>980</b>	153	138	<b>291</b>	1E+	6,2	933	6	<b>1991</b>	6,1
<b>1955 - 1959</b>	46	43	<b>89</b>	153	138	<b>291</b>	39	41	<b>80</b>	26	36	<b>62</b>	127	105	<b>232</b>	559	527	<b>1E+</b>	160	177	<b>337</b>	1E+	6,5	1E+	6,8	<b>2177</b>	6,7
<b>1960 - 1964</b>	50	61	<b>111</b>	171	155	<b>326</b>	55	57	<b>112</b>	31	27	<b>58</b>	123	115	<b>238</b>	621	625	<b>1E+</b>	194	205	<b>399</b>	1E+	7,3	1E+	8	<b>2490</b>	7,6
<b>1965 - 1969</b>	69	59	<b>128</b>	169	167	<b>336</b>	48	55	<b>103</b>	40	40	<b>80</b>	151	133	<b>284</b>	707	659	<b>1E+</b>	216	227	<b>443</b>	1E+	8,2	1E+	8,6	<b>2740</b>	8,4
<b>1970 - 1974</b>	51	58	<b>109</b>	147	145	<b>292</b>	58	55	<b>113</b>	33	39	<b>72</b>	135	157	<b>292</b>	652	622	<b>1E+</b>	196	202	<b>398</b>	1E+	7,5	1E+	8,2	<b>2550</b>	7,8
<b>1975 - 1979</b>	48	49	<b>97</b>	122	119	<b>241</b>	50	50	<b>100</b>	22	37	<b>59</b>	129	123	<b>252</b>	521	494	<b>1E+</b>	158	177	<b>335</b>	1E+	6,1	1E+	6,7	<b>2099</b>	6,4
<b>1980 - 1984</b>	44	45	<b>89</b>	98	81	<b>179</b>	31	28	<b>59</b>	20	22	<b>42</b>	74	98	<b>172</b>	399	419	<b>818</b>	120	151	<b>271</b>	786	4,6	844	5,4	<b>1630</b>	5,0
<b>1985 - 1989</b>	25	26	<b>51</b>	72	80	<b>152</b>	30	14	<b>44</b>	19	16	<b>35</b>	74	67	<b>141</b>	342	392	<b>734</b>	116	127	<b>243</b>	678	4,0	722	4,6	<b>1400</b>	4,3
<b>1990 - 1994</b>	31	30	<b>61</b>	63	59	<b>122</b>	22	22	<b>44</b>	13	9	<b>22</b>	64	59	<b>123</b>	311	387	<b>698</b>	119	100	<b>219</b>	623	3,6	666	4,3	<b>1289</b>	4
<b>1995 - 1999</b>	28	21	<b>49</b>	49	53	<b>102</b>	30	35	<b>65</b>	13	8	<b>21</b>	65	62	<b>127</b>	336	331	<b>667</b>	91	79	<b>170</b>	612	3,6	589	3,8	<b>1201</b>	3,7
<b>2000 - 2004</b>	34	26	<b>60</b>	59	60	<b>119</b>	30	29	<b>59</b>	14	14	<b>28</b>	65	62	<b>127</b>	317	325	<b>642</b>	88	91	<b>179</b>	607	3,5	607	3,9	<b>1214</b>	3,7
<b>2005 - 2009</b>	34	32	<b>66</b>	67	73	<b>140</b>	28	26	<b>54</b>	24	9	<b>33</b>	70	84	<b>154</b>	335	341	<b>676</b>	101	109	<b>210</b>	659	3,8	674	4,3	<b>1333</b>	4,1
<b>2010</b>	5	4	<b>9</b>	8	17	<b>25</b>	4	4	<b>8</b>	3	4	<b>7</b>	18	20	<b>38</b>	51	68	<b>119</b>	21	21	<b>42</b>	110	0,6	138	0,9	<b>248</b>	0,8
	762	690	<b>1452</b>	2065	1836	<b>3901</b>	715	660	<b>1375</b>	399	382	<b>781</b>	2E+	2E+	<b>3346</b>	8743	7962	<b>2E+04</b>	2564	2463	<b>5E+</b>	16967	100	15620	100	<b>32587</b>	100

# Comune di Rosignano Marittimo

Servizio Informatica e Statistica

## Popolazione residente suddivisa per anno di nascita e frazione al 31/12/ 2010

Anno	Castelnuovo			Castiglioncello			Gabbro			Nibbiaia			Rosignano M.mo			Rosignano S.			Vada			Totale					
	fem.	mas.	tot.	fem.	mas.	tot.	fem.	mas.	tot.	fem.	mas.	tot.	fem.	mas.	tot.	fem.	mas.	tot.	fem.	mas.	tot.	fem.	%	mas.	%	tot.	%
1907	0	0	0	0	0	0	0	0	0	0	0	0	0	0	0	0	1	1	0	0	0	0	0,00	1	0,01	1	0,00
1908	0	0	0	1	0	1	0	0	0	0	0	0	0	0	0	2	0	2	0	0	0	3	0,02	0	0,00	3	0,00
1909	0	0	0	1	0	1	0	1	1	1	0	1	0	0	0	1	0	1	0	0	0	3	0,02	1	0,01	4	0,01
1910	2	0	2	0	0	0	1	0	1	0	0	0	0	0	0	0	1	1	1	0	1	4	0,02	1	0,01	5	0,02
1911	0	0	0	0	0	0	0	0	0	0	0	0	0	0	0	4	1	5	0	0	0	4	0,02	1	0,01	5	0,02
1912	0	0	0	0	0	0	1	0	1	1	0	1	0	0	0	5	1	6	1	0	1	8	0,05	1	0,01	9	0,03
1913	0	1	1	1	1	2	0	0	0	0	0	0	0	0	5	0	5	1	0	1	7	0,04	2	0,01	9	0,03	
1914	2	0	2	2	1	3	3	0	3	0	0	0	2	3	5	8	5	13	2	0	2	19	0,11	9	0,06	28	0,09
1915	1	0	1	2	2	4	0	0	0	0	1	1	3	0	3	9	10	19	4	0	4	19	0,11	13	0,08	32	0,1
1916	0	1	1	3	2	5	0	0	0	1	0	1	0	0	0	12	6	18	3	1	4	19	0,11	10	0,06	29	0,09
1917	0	0	0	6	1	7	0	0	0	1	0	1	0	0	0	13	10	23	4	1	5	24	0,14	12	0,08	36	0,1
1918	1	1	2	3	1	4	1	0	1	0	0	0	1	1	2	12	2	14	3	1	4	21	0,12	6	0,04	27	0,08
1919	1	1	2	7	3	10	3	0	3	0	1	1	2	0	2	22	8	30	10	4	14	45	0,27	17	0,11	62	0,2
1920	4	2	6	11	3	14	0	4	4	2	1	3	8	4	12	51	25	76	10	11	21	86	0,51	50	0,32	136	0,4
1921	9	1	10	15	6	21	2	4	6	1	2	3	5	3	8	48	32	80	12	2	14	92	0,54	50	0,32	142	0,4
1922	3	5	8	8	8	16	5	3	8	0	1	1	9	4	13	65	31	96	14	7	21	104	0,61	59	0,38	163	0,5
1923	8	0	8	14	4	18	1	0	1	1	1	2	7	4	11	61	30	91	14	7	21	106	0,62	46	0,29	152	0,5
1924	5	1	6	19	7	26	8	2	10	1	2	3	16	10	26	75	41	116	21	5	26	145	0,85	68	0,44	213	0,7
1925	5	5	10	14	18	32	2	3	5	0	0	0	18	3	21	72	42	114	31	14	45	142	0,84	85	0,54	227	0,7
1926	8	3	11	20	11	31	6	2	8	1	0	1	10	10	20	79	43	122	20	16	36	144	0,85	85	0,54	229	0,7
1927	3	4	7	27	12	39	5	2	7	3	2	5	9	9	18	83	47	130	18	16	34	148	0,87	92	0,59	240	0,7
1928	8	6	14	18	18	36	4	5	9	2	4	6	19	7	26	98	52	150	14	16	30	163	0,96	108	0,69	271	0,8
1929	5	6	11	25	9	34	4	7	11	3	2	5	14	11	25	100	50	150	23	18	41	174	1,03	103	0,66	277	0,9
1930	11	5	16	22	11	33	11	9	20	3	3	6	11	11	22	107	67	174	24	18	42	189	1,11	124	0,79	313	1
1931	9	9	18	27	17	44	12	4	16	2	1	3	15	19	34	115	71	186	21	27	48	201	1,18	148	0,95	349	1,1
1932	8	4	12	19	14	33	3	4	7	3	1	4	14	9	23	92	71	163	24	22	46	163	0,96	125	0,80	288	0,9
1933	10	5	15	17	12	29	11	10	21	6	5	11	22	11	33	79	73	152	25	31	56	170	1,00	147	0,94	317	1
1934	6	6	12	24	17	41	5	2	7	2	4	6	24	17	41	88	88	176	25	19	44	174	1,03	153	0,98	327	1,0
1935	15	9	24	26	22	48	8	7	15	3	1	4	18	13	31	91	84	175	29	24	53	190	1,12	160	1,02	350	1,1
1936	6	7	13	25	18	43	10	9	19	4	3	7	22	18	40	110	74	184	27	20	47	204	1,20	149	0,95	353	1,1
1937	7	10	17	25	18	43	10	1	11	2	4	6	12	16	28	115	96	211	33	32	65	204	1,20	177	1,13	381	1,2
1938	12	8	20	24	26	50	12	7	19	4	3	7	24	20	44	113	96	209	41	21	62	230	1,36	181	1,16	411	1,3
1939	9	12	21	34	30	64	12	11	23	3	2	5	8	18	26	145	111	256	31	26	57	242	1,43	210	1,34	452	1,4
1940	12	8	20	29	41	70	8	14	22	7	5	12	20	22	42	110	108	218	37	29	66	223	1,31	227	1,45	450	1,4
1941	5	14	19	25	23	48	7	7	14	6	2	8	21	20	41	125	88	213	20	24	44	209	1,23	178	1,14	387	1,2
1942	18	6	24	25	31	56	4	14	18	8	4	12	17	14	31	90	94	184	29	25	54	191	1,13	188	1,20	379	1,2
1943	9	6	15	34	28	62	5	9	14	0	5	5	16	21	37	105	111	216	35	30	65	204	1,20	210	1,34	414	1,3
1944	8	6	14	32	24	56	7	10	17	9	2	11	24	22	46	115	108	223	33	29	62	228	1,34	201	1,29	429	1,3
1945	13	7	20	30	17	47	13	9	22	1	8	9	15	28	43	123	105	228	27	31	58	222	1,31	205	1,31	427	1,3

# Comune di Rosignano Marittimo

Servizio Informatica e Statistica

## Popolazione residente suddivisa per anno di nascita e frazione al 31/12/ 2010

Anno	Castelnuovo			Castiglioncello			Gabbro			Nibbiaia			Rosignano M.mo			Rosignano S.			Vada			Totale					
	fem.	mas.	tot.	fem.	mas.	tot.	fem.	mas.	tot.	fem.	mas.	tot.	fem.	mas.	tot.	fem.	mas.	tot.	fem.	mas.	tot.	fem.	%	mas.	%	tot.	%
1946	6	8	14	34	32	66	9	13	22	10	5	15	29	27	56	148	92	240	41	32	73	277	1,63	209	1,34	486	1,5
1947	5	12	17	36	25	61	21	12	33	7	4	11	27	19	46	109	115	224	45	36	81	250	1,47	223	1,43	473	1,5
1948	10	9	19	32	34	66	14	13	27	3	3	6	20	20	40	164	110	274	45	32	77	288	1,70	221	1,41	509	1,6
1949	10	7	17	38	18	56	7	8	15	4	10	14	19	29	48	107	108	215	33	32	65	218	1,28	212	1,36	430	1,3
1950	6	7	13	24	24	48	9	12	21	7	8	15	22	13	35	96	108	204	33	23	56	197	1,16	195	1,25	392	1,2
1951	14	7	21	28	19	47	13	5	18	6	9	15	24	19	43	109	91	200	36	28	64	230	1,36	178	1,14	408	1,3
1952	6	7	13	21	21	42	12	7	19	7	4	11	25	25	50	106	84	190	34	30	64	211	1,24	178	1,14	389	1,2
1953	8	6	14	34	35	69	10	8	18	8	1	9	30	12	42	91	89	180	22	26	48	203	1,20	177	1,13	380	1,2
1954	9	14	23	25	25	50	11	6	17	8	7	15	22	30	52	114	92	206	28	31	59	217	1,28	205	1,31	422	1,3
1955	7	9	16	30	29	59	7	9	16	3	12	15	31	24	55	103	92	195	36	33	69	217	1,28	208	1,33	425	1,3
1956	10	9	19	33	30	63	11	12	23	4	8	12	25	21	46	110	125	235	29	33	62	222	1,31	238	1,52	460	1,4
1957	4	10	14	34	16	50	3	10	13	9	5	14	23	16	39	107	106	213	34	37	71	214	1,26	200	1,28	414	1,3
1958	18	9	27	28	26	54	10	6	16	3	9	12	23	18	41	112	108	220	33	36	69	227	1,34	212	1,36	439	1,3
1959	7	6	13	28	37	65	8	4	12	7	2	9	25	26	51	127	96	223	28	38	66	230	1,36	209	1,34	439	1,3
1960	9	13	22	25	21	46	18	12	30	11	6	17	19	17	36	123	109	232	31	41	72	236	1,39	219	1,40	455	1,4
1961	14	12	26	33	34	67	10	6	16	8	5	13	25	24	49	111	131	242	38	37	75	239	1,41	249	1,59	488	1,5
1962	6	11	17	40	34	74	9	15	24	4	3	7	33	27	60	105	118	223	33	39	72	230	1,36	247	1,58	477	1,5
1963	12	15	27	40	27	67	7	8	15	4	8	12	20	19	39	125	128	253	46	42	88	254	1,50	247	1,58	501	1,5
1964	9	10	19	33	39	72	11	16	27	4	5	9	26	28	54	157	139	296	46	46	92	286	1,69	283	1,81	569	1,7
1965	9	12	21	34	29	63	6	10	16	6	4	10	32	29	61	163	131	294	44	51	95	294	1,73	266	1,70	560	1,7
1966	20	17	37	31	32	63	10	14	24	10	8	18	38	30	68	140	125	265	44	49	93	293	1,73	275	1,76	568	1,7
1967	15	11	26	34	35	69	14	7	21	9	6	15	33	19	52	128	155	283	40	37	77	273	1,61	270	1,73	543	1,7
1968	10	10	20	32	34	66	10	14	24	7	10	17	28	26	54	146	124	270	50	38	88	283	1,67	256	1,64	539	1,7
1969	15	9	24	38	37	75	8	10	18	8	12	20	20	29	49	130	124	254	38	52	90	257	1,51	273	1,75	530	1,6
1970	10	15	25	42	30	72	7	11	18	5	6	11	21	27	48	119	127	246	28	33	61	232	1,37	249	1,59	481	1,5
1971	14	7	21	20	28	48	12	11	23	7	6	13	24	35	59	149	116	265	40	45	85	266	1,57	248	1,59	514	1,6
1972	5	15	20	30	29	59	9	11	20	7	8	15	25	32	57	153	121	274	40	38	78	269	1,59	254	1,63	523	1,6
1973	15	11	26	29	30	59	19	11	30	10	9	19	35	31	66	118	131	249	43	41	84	269	1,59	264	1,69	533	1,6
1974	7	10	17	26	28	54	11	11	22	4	10	14	30	32	62	113	127	240	45	45	90	236	1,39	263	1,68	499	1,5
1975	10	13	23	19	23	42	13	12	25	4	8	12	18	23	41	128	116	244	37	29	66	229	1,35	224	1,43	453	1,4
1976	9	10	19	28	23	51	13	8	21	3	9	12	34	27	61	97	92	189	31	43	74	215	1,27	212	1,36	427	1,3
1977	12	7	19	28	22	50	8	15	23	5	9	14	29	26	55	98	92	190	44	36	80	224	1,32	207	1,33	431	1,3
1978	8	13	21	21	27	48	10	5	15	4	6	10	19	23	42	118	103	221	25	40	65	205	1,21	217	1,39	422	1,3
1979	9	6	15	26	24	50	6	10	16	6	5	11	29	24	53	80	91	171	21	29	50	177	1,04	189	1,21	366	1,1
1980	10	10	20	20	18	38	7	7	14	3	6	9	13	18	31	80	97	177	27	28	55	160	0,94	184	1,18	344	1,1
1981	6	15	21	17	18	35	10	4	14	9	4	13	15	28	43	87	82	169	25	34	59	169	1,00	185	1,18	354	1,1
1982	7	4	11	24	23	47	3	6	9	2	1	3	18	22	40	76	89	165	23	32	55	153	0,90	177	1,13	330	1,0
1983	8	7	15	20	14	34	6	4	10	4	6	10	11	18	29	73	73	146	21	31	52	143	0,84	153	0,98	296	0,9
1984	13	9	22	17	8	25	5	7	12	2	5	7	17	12	29	83	78	161	24	26	50	161	0,95	145	0,93	306	0,9



# Comune di Rosignano Marittimo

Servizio Informatica e Statistica

## Popolazione residente suddivisa per anno di nascita e frazione al 31/12/ 2010

Anno	Castelnuovo			Castiglioncello			Gabbro			Nibbiaia			Rosignano M.mo			Rosignano S.			Vada			Totale					
	fem.	mas.	tot.	fem.	mas.	tot.	fem.	mas.	tot.	fem.	mas.	tot.	fem.	mas.	tot.	fem.	mas.	tot.	fem.	mas.	tot.	fem.	%	mas.	%	tot.	%
1985	10	8	18	14	23	37	6	3	9	4	2	6	16	15	31	73	81	154	14	26	40	137	0,81	158	1,01	295	0,9
1986	3	7	10	13	19	32	3	3	6	2	2	4	14	11	25	59	79	138	18	22	40	112	0,66	143	0,92	255	0,8
1987	3	3	6	16	12	28	6	2	8	5	5	10	9	10	19	75	95	170	26	28	54	140	0,83	155	0,99	295	0,9
1988	4	2	6	18	15	33	9	2	11	3	6	9	18	17	35	64	62	126	34	33	67	150	0,88	137	0,88	287	0,9
1989	5	6	11	11	11	22	6	4	10	5	1	6	17	14	31	71	75	146	24	18	42	139	0,82	129	0,83	268	0,8
1990	7	6	13	14	16	30	7	2	9	5	1	6	11	15	26	74	74	148	28	22	50	146	0,86	136	0,87	282	0,9
1991	8	6	14	15	12	27	4	4	8	4	2	6	12	11	23	67	81	148	23	24	47	133	0,78	140	0,90	273	0,8
1992	4	4	8	13	11	24	4	1	5	2	4	6	16	11	27	54	82	136	24	22	46	117	0,69	135	0,86	252	0,8
1993	6	5	11	16	10	26	6	10	16	1	1	2	14	9	23	55	78	133	19	12	31	117	0,69	125	0,80	242	0,7
1994	6	9	15	5	10	15	1	5	6	1	1	2	11	13	24	61	72	133	25	20	45	110	0,65	130	0,83	240	0,7
1995	6	3	9	5	9	14	6	5	11	4	0	4	15	11	26	67	73	140	19	16	35	122	0,72	117	0,75	239	0,7
1996	7	4	11	11	8	19	3	5	8	1	2	3	11	18	29	66	64	130	16	13	29	115	0,68	114	0,73	229	0,7
1997	9	5	14	12	12	24	7	9	16	1	2	3	15	7	22	74	65	139	22	21	43	140	0,83	121	0,77	261	0,8
1998	2	4	6	10	16	26	5	5	10	3	1	4	10	15	25	57	57	114	16	17	33	103	0,61	115	0,74	218	0,7
1999	4	5	9	11	8	19	9	11	20	4	3	7	14	11	25	72	72	144	18	12	30	132	0,78	122	0,78	254	0,8
2000	8	2	10	10	12	22	8	6	14	5	3	8	15	10	25	65	66	131	13	23	36	124	0,73	122	0,78	246	0,8
2001	7	9	16	13	9	22	3	5	8	0	4	4	13	9	22	54	64	118	17	19	36	107	0,63	119	0,76	226	0,7
2002	6	4	10	10	12	22	9	10	19	3	3	6	10	10	20	68	66	134	18	16	34	124	0,73	121	0,77	245	0,8
2003	5	4	9	12	12	24	3	5	8	2	0	2	14	17	31	67	69	136	18	17	35	121	0,71	124	0,79	245	0,8
2004	8	7	15	14	15	29	7	3	10	4	4	8	13	16	29	63	60	123	22	16	38	131	0,77	121	0,77	252	0,8
2005	8	4	12	10	18	28	4	6	10	5	3	8	12	17	29	71	70	141	15	23	38	125	0,74	141	0,90	266	0,8
2006	4	9	13	11	9	20	4	4	8	3	0	3	14	17	31	58	73	131	18	17	35	112	0,66	129	0,83	241	0,7
2007	8	8	16	17	12	29	7	5	12	7	1	8	16	14	30	51	71	122	21	24	45	127	0,75	135	0,86	262	0,8
2008	6	2	8	19	14	33	8	8	16	7	2	9	12	21	33	82	68	150	21	20	41	155	0,91	135	0,86	290	0,9
2009	8	9	17	10	20	30	5	3	8	2	3	5	16	15	31	73	59	132	26	25	51	140	0,83	134	0,86	274	0,8
2010	5	4	9	8	17	25	4	4	8	3	4	7	18	20	38	51	68	119	21	21	42	110	0,65	138	0,88	248	0,8
	762	690	1452	2065	1836	3901	715	660	1375	399	382	781	2E+	2E+	3346	8743	7962	16705	2564	2463	5027	16967	100	15620	100	32587	100

# Comune di Rosignano Marittimo

Servizio Informatica e Statistica

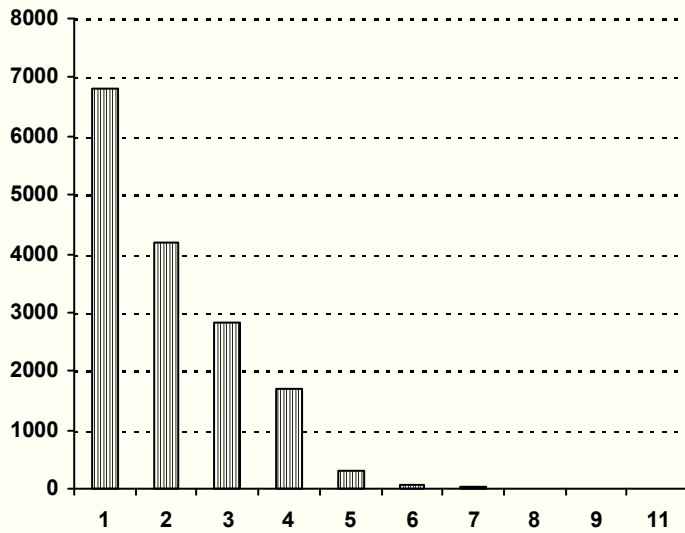
## Numero di componenti per famiglia

Residenti nel comune al 31/12/ 2010

N. Comp.	N. Famiglie	Percentuale	Persone
1	6802	42,72%	6802
2	4202	26,39%	8404
3	2825	17,74%	8475
4	1695	10,65%	6780
5	298	1,87%	1490
6	70	0,44%	420
7	21	0,13%	147
8	5	0,03%	40
9	2	0,01%	18
11	1	0,01%	11

Totale	<b>15921</b>	<b>100%</b>	<b>32587</b>
--------	--------------	-------------	--------------

Numero componenti per famiglia



# Comune di Rosignano Marittimo

Servizio Informatica e Statistica

**Numero di componenti per famiglia nel decennio 2001 - 2010**

**Residenti nel comune al 31/12/ 2010**

Anno	1 comp.	2 comp.	3 comp.	4 comp	> 4	Totale
2001	4698	3927	2867	1732	468	13692
2002	4714	4022	2846	1778	457	13817
2003	5137	4013	2885	1755	436	14226
2004	5503	4077	2881	1748	422	14631
2005	5744	4074	2893	1763	400	14874
2006	5941	4115	2869	1757	378	15060
2007	6287	4177	2814	1763	369	15410
2008	6458	4191	2832	1714	400	15595
2009	6688	4203	2794	1710	400	15795
2010	6802	4202	2825	1695	397	15921

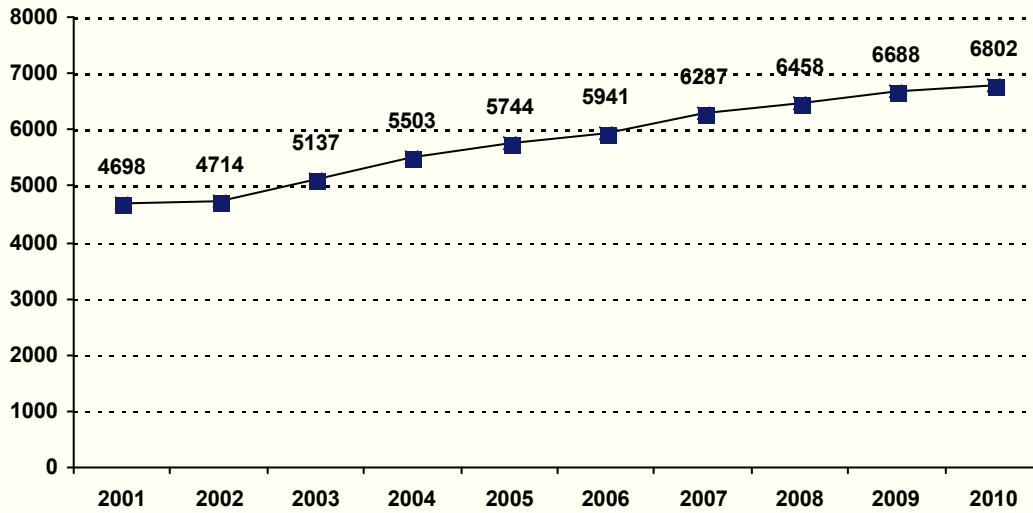
# Comune di Rosignano Marittimo

Servizio Informatica e Statistica

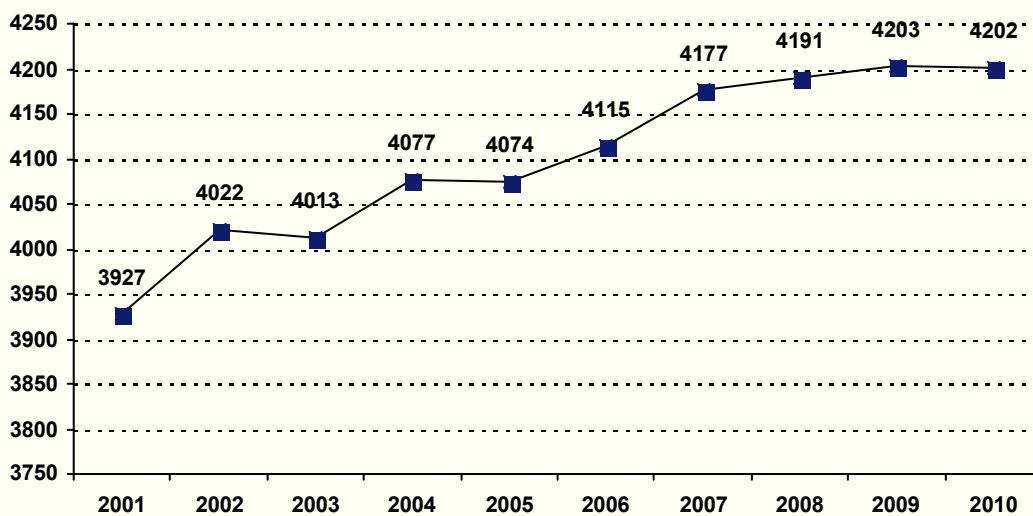
Numero di componenti per famiglia nel decennio 2001 - 2010

Residenti nel comune al 31/12/ 2010

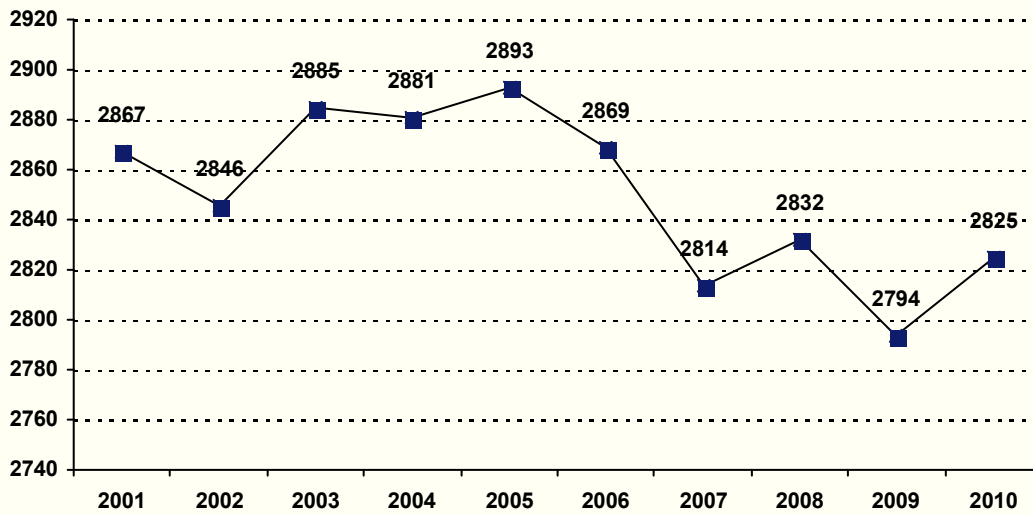
### Trend famiglie di 1 componente nel decennio 2001 - 2010



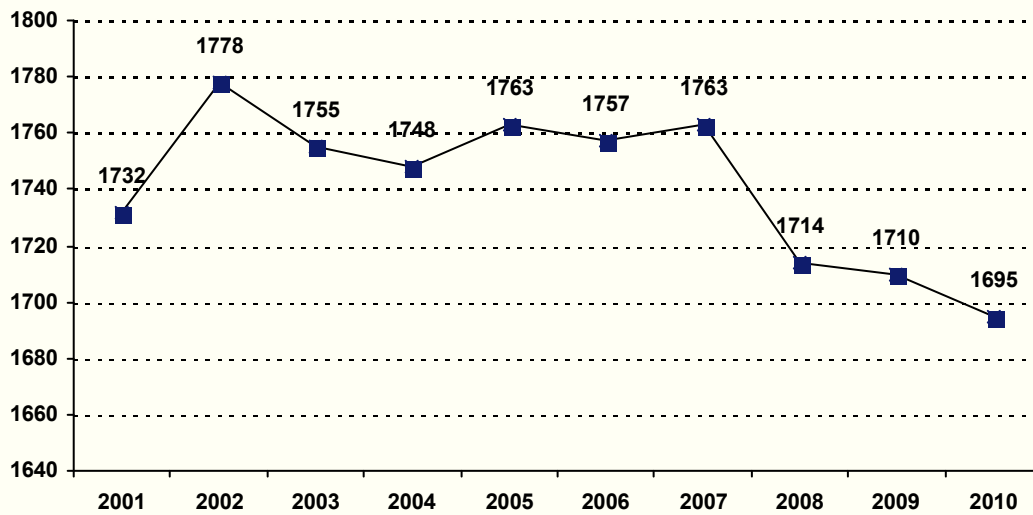
### Trend famiglie di 2 componenti nel decennio 2001 - 2010



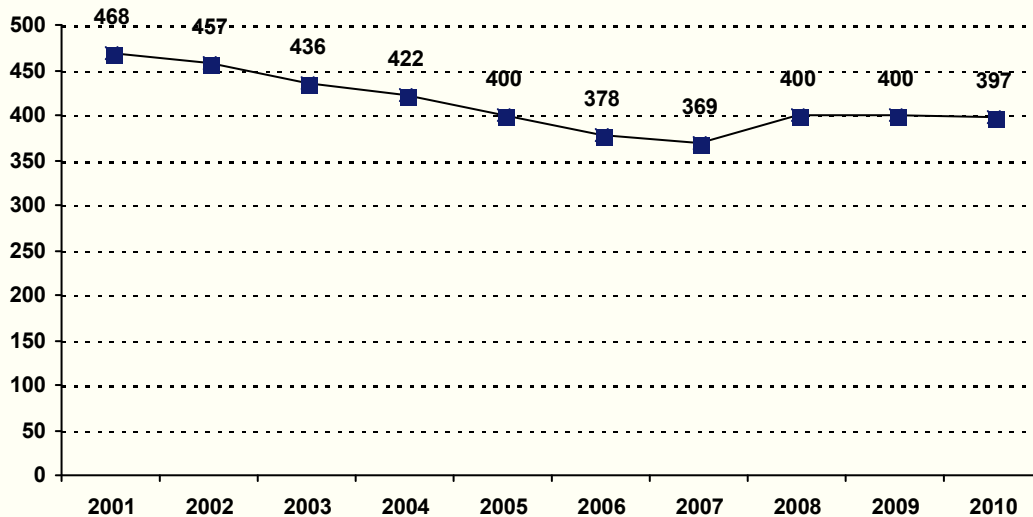
Trend famiglie di 3 componenti nel decennio 2001 - 2010



Trend famiglie di 4 componenti nel decennio 2001 - 2010



Trend famiglie più di 4 componenti nel decennio 2001 - 2010



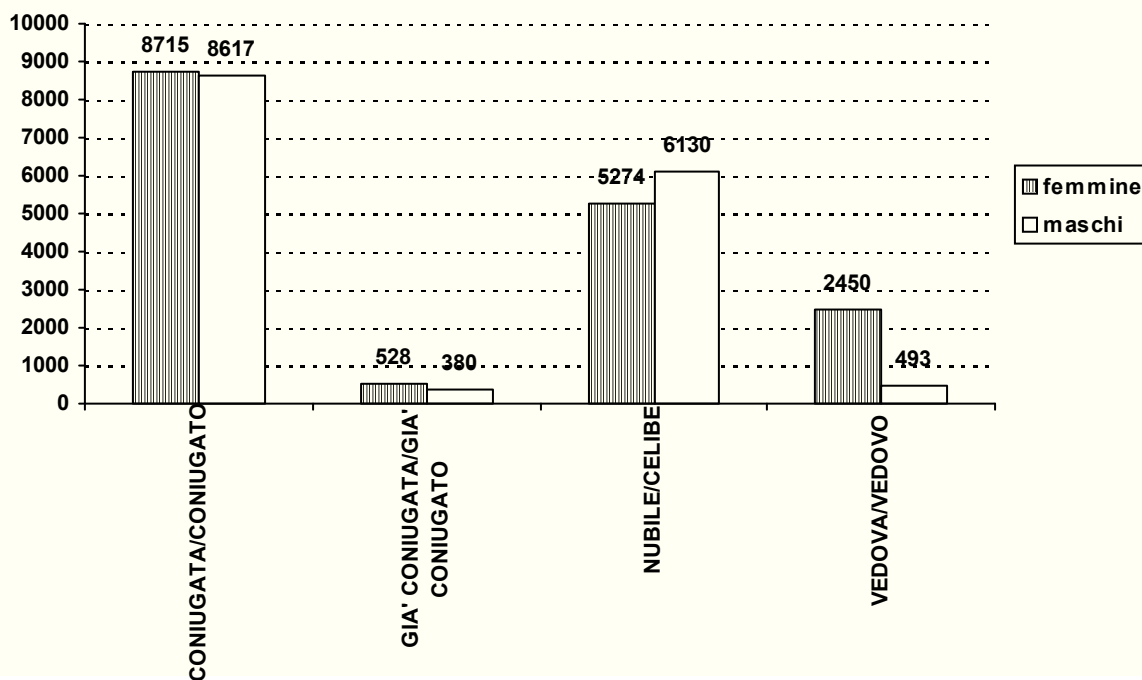
# Comune di Rosignano Marittimo

Servizio Informatica e Statistica

## Stato civile dei residenti al 31/12/ 2010

Stato Civile	Femmine	Maschi	Totale	Percentuale
CONIUGATA / CONIUGATO	8715	8617	17332	53,19%
GIA' CONIUGATA / GIA' CONIUGATO	528	380	908	2,79%
NUBILE / CELIBE	5274	6130	11404	35,00%
VEDOVA / VEDOVO	2450	493	2943	9,03%
	<b>16967</b>	<b>15620</b>	<b>32587</b>	100 %

## Stato civile dei residenti



# Comune di Rosignano Marittimo

Servizio Informatica e Statistica

## Morti nel comune suddivisi per anno e frazione nel decennio 2001 - 2010

Elaborazione al 31/12/ 2010

Anno	Castelnuovo M.ia			Castiglioncell			Gabbro			Nibbiaia			Rosignano M.mo			Rosignano Solvay			Vada			Totale		
	Fem.	Mas.	Totale	Fem.	Mas.	Totale	Fem.	Mas.	Totale	Fem.	Mas.	Totale	Fem.	Mas.	Totale	Fem.	Mas.	Totale	Fem.	Mas.	Totale	Femm.	Mas.	Totale
2001	9	9	18	34	23	57	9	8	17	3	7	10	25	23	48	83	100	183	40	36	76	203	206	409
2002	7	6	13	17	20	37	13	10	23	1	5	6	17	14	31	80	82	162	32	25	57	167	162	329
2003	8	6	14	20	33	53	9	6	15	3	4	7	16	17	33	122	94	216	21	19	40	199	179	378
2004	8	17	25	19	30	49	9	7	16	0	1	1	11	20	31	87	74	161	19	25	44	153	174	327
2005	11	11	22	26	23	49	7	6	13	3	5	8	14	21	35	104	95	199	23	35	58	188	196	384
2006	6	15	21	22	18	40	9	6	15	3	6	9	21	16	37	113	98	211	27	33	60	201	192	393
2007	8	4	12	26	28	54	9	8	17	5	8	13	26	15	41	112	93	205	27	23	50	213	179	392
2008	17	8	25	24	22	46	9	7	16	7	6	13	22	23	45	93	102	195	37	29	66	209	197	406
2009	18	6	24	27	24	51	4	6	10	6	3	9	20	11	31	97	96	193	20	23	43	192	169	361
2010	4	4	8	26	37	63	8	7	15	2	3	5	20	16	36	100	100	200	30	29	59	190	196	386

# Comune di Rosignano Marittimo

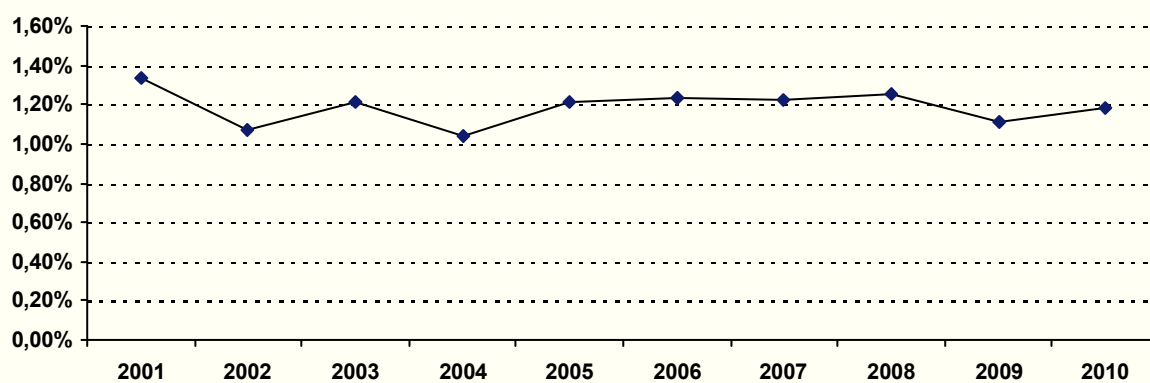
Servizio Informatica e Statistica

## Incidenza percentuale dei morti sui residenti nel decennio 2001 - 2010

Elaborazione al 31/12/ 2010

Anno	Morti	Residenti	Percentuale
2001	409	30575	1,34%
2002	329	30818	1,07%
2003	378	31144	1,21%
2004	327	31523	1,04%
2005	384	31742	1,21%
2006	393	31813	1,24%
2007	392	32098	1,22%
2008	406	32310	1,26%
2009	361	32449	1,11%
2010	386	32587	1,18%

Incidenza percentuale dei morti sui residenti nel decennio 2000 - 2010





# Comune di Rosignano Marittimo

Servizio Informatica e Statistica

## Incidenza percentuale dei morti sui residenti suddivisi per frazione nel decennio 2001 - 2010

Elaborazione al 31/12/2010

Anno	Castelnuovo M.ia			Castiglioncell			Gabbro			Nibbiaia			Rosignano M.mo			Rosignano Solvay			Vada			Totale		
	Morti	Resid.	%	Morti	Resid.	%	Morti	Resid.	%	Morti	Resid.	%	Morti	Resid.	%	Morti	Resid.	%	Morti	Resid.	%	Morti	Resid.	%
<b>2001</b>	18	1308	1,4	57	3569	1,6	17	E+03	1,3	10	714	1,4	48	E+03	1,5	183	15903	1,2	76	4492	1,7	<b>409</b>	<b>30575</b>	<b>1,3</b>
<b>2002</b>	13	1371	0,9	37	3603	1,0	23	E+03	1,7	6	710	0,8	31	E+03	1	162	16056	1,0	57	4470	1,3	<b>329</b>	<b>30818</b>	<b>1,1</b>
<b>2003</b>	14	1398	1,0	53	3654	1,5	15	E+03	1,1	7	715	1	33	E+03	1,0	216	16205	1,3	40	4562	0,9	<b>378</b>	<b>31144</b>	<b>1,2</b>
<b>2004</b>	25	1407	1,8	49	3656	1,3	16	E+03	1,2	1	728	0,1	31	E+03	1	161	16411	1	44	4688	0,9	<b>327</b>	<b>31523</b>	<b>1,0</b>
<b>2005</b>	22	1414	1,6	49	3710	1,3	13	E+03	0,9	8	724	1,1	35	E+03	1,1	199	16444	1,2	58	4735	1,2	<b>384</b>	<b>31742</b>	<b>1,2</b>
<b>2006</b>	21	1412	1,5	40	3725	1,1	15	E+03	1,1	9	724	1,2	37	E+03	1,1	211	16476	1,3	60	4773	1,3	<b>393</b>	<b>31813</b>	<b>1,2</b>
<b>2007</b>	12	1453	0,8	54	3843	1,4	17	E+03	1,2	13	752	1,7	41	E+03	1,2	205	16514	1,2	50	4835	1,0	<b>392</b>	<b>32098</b>	<b>1,2</b>
<b>2008</b>	25	1446	1,7	46	3889	1,2	16	E+03	1,2	13	759	1,7	45	E+03	1,4	195	16599	1,2	66	4900	1,3	<b>406</b>	<b>32310</b>	<b>1,3</b>
<b>2009</b>	24	1453	1,7	51	3915	1,3	10	E+03	0,7	9	775	1,2	31	E+03	0,9	193	16643	1,2	43	4983	0,9	<b>361</b>	<b>32449</b>	<b>1,1</b>
<b>2010</b>	8	1452	0,6	63	3901	1,6	15	E+03	1,1	5	781	0,6	36	E+03	1,1	200	16705	1,2	59	5027	1,2	<b>386</b>	<b>32587</b>	<b>1,2</b>

# Comune di Rosignano Marittimo

Servizio Informatica e Statistica

**Nati suddivisi per anno e frazione nel decennio 2001 - 2010**

**Elaborazione al 31/12/ 2010**

Anno	Castelnuovo M.ia			Castiglioncell			Gabbro			Nibbiaia			Rosignano M.mo			Rosignano Solvay			Vada			Totale		
	Fem.	Mas.	Totale	Fem.	Mas.	Totale	Fem.	Mas.	Totale	Fem.	Mas.	Totale	Fem.	Mas.	Totale	Fem.	Mas.	Totale	Fem.	Mas.	Totale	Femm.	Mas.	Totale
<b>2001</b>	4	6	<b>10</b>	14	12	<b>26</b>	4	4	<b>8</b>	3	2	<b>5</b>	11	12	<b>23</b>	46	41	<b>87</b>	16	21	<b>37</b>	98	98	<b>196</b>
<b>2002</b>	6	4	<b>10</b>	14	10	<b>24</b>	7	12	<b>19</b>	3	5	<b>8</b>	14	13	<b>27</b>	50	63	<b>113</b>	16	21	<b>37</b>	110	128	<b>238</b>
<b>2003</b>	3	3	<b>6</b>	15	12	<b>27</b>	4	6	<b>10</b>	2	2	<b>4</b>	10	15	<b>25</b>	57	57	<b>114</b>	17	14	<b>31</b>	108	109	<b>217</b>
<b>2004</b>	8	4	<b>12</b>	12	13	<b>25</b>	9	4	<b>13</b>	4	2	<b>6</b>	16	19	<b>35</b>	60	56	<b>116</b>	16	16	<b>32</b>	125	114	<b>239</b>
<b>2005</b>	6	7	<b>13</b>	10	16	<b>26</b>	5	6	<b>11</b>	5	2	<b>7</b>	13	21	<b>34</b>	57	58	<b>115</b>	13	24	<b>37</b>	109	134	<b>243</b>
<b>2006</b>	4	6	<b>10</b>	7	4	<b>11</b>	3	5	<b>8</b>	3	0	<b>3</b>	13	18	<b>31</b>	51	70	<b>121</b>	17	15	<b>32</b>	98	118	<b>216</b>
<b>2007</b>	10	8	<b>18</b>	16	12	<b>28</b>	7	5	<b>12</b>	6	0	<b>6</b>	14	16	<b>30</b>	46	59	<b>105</b>	19	21	<b>40</b>	118	121	<b>239</b>
<b>2008</b>	9	3	<b>12</b>	21	13	<b>34</b>	7	6	<b>13</b>	8	3	<b>11</b>	11	23	<b>34</b>	76	65	<b>141</b>	17	20	<b>37</b>	149	133	<b>282</b>
<b>2009</b>	8	10	<b>18</b>	10	20	<b>30</b>	4	4	<b>8</b>	2	2	<b>4</b>	16	15	<b>31</b>	70	56	<b>126</b>	25	26	<b>51</b>	135	133	<b>268</b>
<b>2010</b>	6	6	<b>12</b>	7	16	<b>23</b>	4	4	<b>8</b>	3	4	<b>7</b>	18	20	<b>38</b>	49	63	<b>112</b>	21	19	<b>40</b>	108	132	<b>240</b>

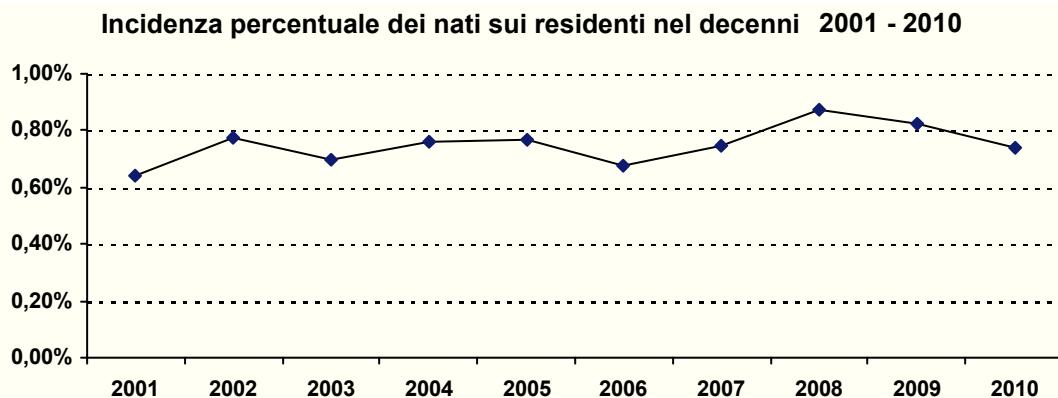
# Comune di Rosignano Marittimo

Servizio Informatica e Statistica

## Incidenza percentuale dei nati sui residenti nel decenni 2001 - 2010

Elaborazione al 31/12/2010

Anno	Nati	Residenti	Percentuale
2001	196	30575	0,64%
2002	238	30818	0,77%
2003	217	31144	0,70%
2004	239	31523	0,76%
2005	243	31742	0,77%
2006	216	31813	0,68%
2007	239	32098	0,74%
2008	282	32310	0,87%
2009	268	32449	0,83%
2010	240	32587	0,74%



# Comune di Rosignano Marittimo

Servizio Informatica e Statistica

## Incidenza percentuale dei nati sui residenti suddivisi per frazione nel decennio 2001 - 2010

Elaborazione al 31/12/2010

Anno	Castelnuovo M.ia			Castiglioncell			Gabbro			Nibbiaia			Rosignano M.mo			Rosignano Solvay			Vada			Totale		
	Nati	Resid.	%	Nati	Resid.	%	Nati	Resid.	%	Nati	Resid.	%	Nati	Resid.	%	Nati	Resid.	%	Nati	Resid.	%	Nati	Resid.	%
<b>2001</b>	10	1308	0,8	26	3569	0,7	8	1343	0,6	5	714	0,7	23	3246	0,7	87	15903	0,5	37	4492	0,8	<b>196</b>	<b>30575</b>	<b>0,6</b>
<b>2002</b>	10	1371	0,7	24	3603	0,7	19	1366	1,4	8	710	1,1	27	3242	0,8	113	16056	0,7	37	4470	0,8	<b>238</b>	<b>30818</b>	<b>0,8</b>
<b>2003</b>	6	1398	0,4	27	3654	0,7	10	1390	0,7	4	715	0,6	25	3220	0,8	114	16205	0,7	31	4562	0,7	<b>217</b>	<b>31144</b>	<b>0,7</b>
<b>2004</b>	12	1407	0,9	25	3656	0,7	13	1382	0,9	6	728	0,8	35	3251	1,1	116	16411	0,7	32	4688	0,7	<b>239</b>	<b>31523</b>	<b>0,8</b>
<b>2005</b>	13	1414	0,9	26	3710	0,7	11	1392	0,8	7	724	1	34	3323	1,0	115	16444	0,7	37	4735	0,8	<b>243</b>	<b>31742</b>	<b>0,8</b>
<b>2006</b>	10	1412	0,7	11	3725	0,3	8	1389	0,6	3	724	0,4	31	3314	0,9	121	16476	0,7	32	4773	0,7	<b>216</b>	<b>31813</b>	<b>0,7</b>
<b>2007</b>	18	1453	1,2	28	3843	0,7	12	1391	0,9	6	752	0,8	30	3310	0,9	105	16514	0,6	40	4835	0,8	<b>239</b>	<b>32098</b>	<b>0,7</b>
<b>2008</b>	12	1446	0,8	34	3889	0,9	13	1391	0,9	11	759	1,4	34	3326	1,0	141	16599	0,8	37	4900	0,8	<b>282</b>	<b>32310</b>	<b>0,9</b>
<b>2009</b>	18	1453	1,2	30	3915	0,8	8	1366	0,6	4	775	0,5	31	3314	0,9	126	16643	0,8	51	4983	1,0	<b>268</b>	<b>32449</b>	<b>0,8</b>
<b>2010</b>	12	1452	0,8	23	3901	0,6	8	1375	0,6	7	781	0,9	38	3346	1,1	112	16705	0,7	40	5027	0,8	<b>240</b>	<b>32587</b>	<b>0,7</b>

# Comune di Rosignano Marittimo

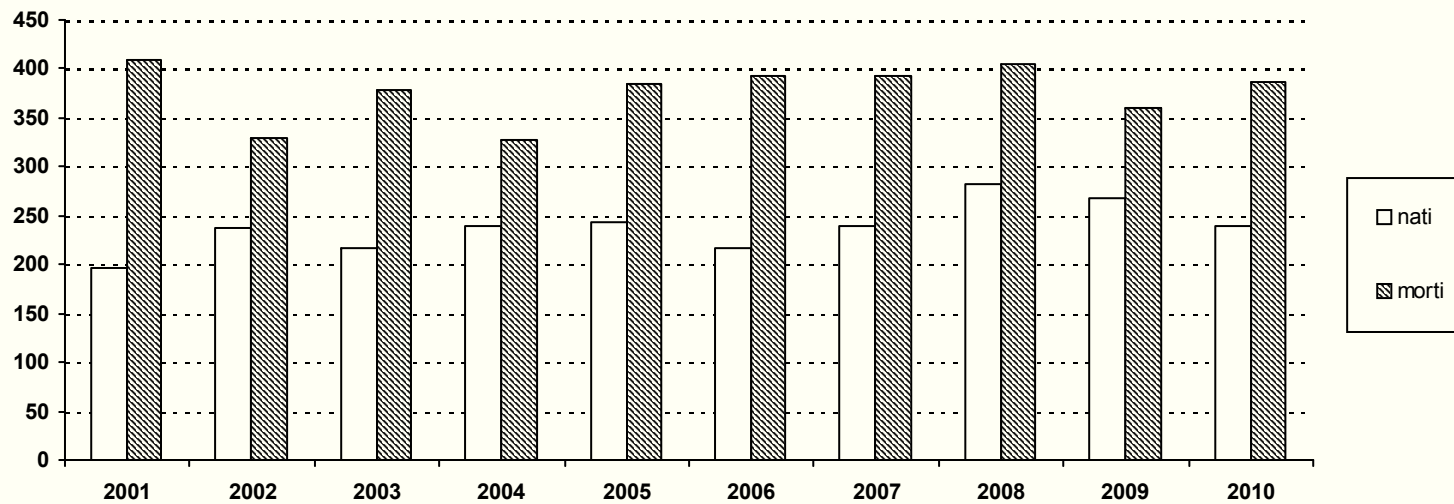
Servizio Informatica e Statistica

## Confronto dei morti sui nati nel decennio 2001 - 2010

Elaborazione al 31/12/ 2010

Anno	Nati	Percentuale	Morti	Percentuale	Residenti
2001	196	0,64%	409	1,34%	30575
2002	238	0,77%	329	1,07%	30818
2003	217	0,70%	378	1,21%	31144
2004	239	0,76%	327	1,04%	31523
2005	243	0,77%	384	1,21%	31742
2006	216	0,68%	393	1,24%	31813
2007	239	0,74%	392	1,22%	32098
2008	282	0,87%	406	1,26%	32310
2009	268	0,83%	361	1,11%	32449
2010	240	0,74%	386	1,18%	32587

Confronto dei morti sui nati nel decennio 2001 - 2010



**Emigrati**

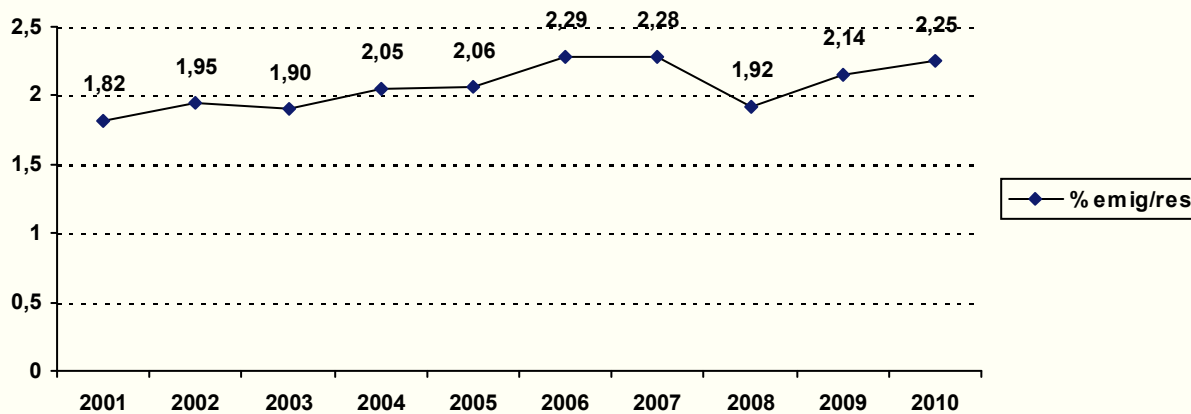
# Comune di Rosignano Marittimo

Servizio Informatica e Statistica

## Emigrati nel decennio 2001 - 2010

Anno	Femmine	Maschi	Totale	% emig. su resid.
2001	289	267	556	1,82%
2002	312	289	601	1,95%
2003	309	283	592	1,90%
2004	331	314	645	2,05%
2005	335	318	653	2,06%
2006	365	363	728	2,29%
2007	362	372	732	2,28%
2008	298	322	620	1,92%
2009	365	331	696	2,14%
2010	378	355	733	2,25%

## Andamento percentuale emigrati su residenti nel decenni 2001 - 2010



# Comune di Rosignano Marittimo

Servizio Informatica e Statistica

## Emigrati suddivisi per frazione nel decennio 2001 - 2010

Elaborazione al 31/12/2010

Anno	Castelnuovo M.ia				Castiglioncell				Gabbro				Nibbiaia				Rosignano M.mo				Rosignano Solvay				Vada				Totale (Italia ed Estero)		
	Fem.	Mas.	Tot.	%	Fem.	Mas.	Tot.	%	Fem.	Mas.	Tot.	%	Fem.	Mas.	Tot.	%	Fem.	Mas.	Tot.	%	Fem.	Mas.	Tot.	%	Fem.	Mas.	Tot.	%	Fem.	Mas.	Totale
<b>2001</b>	16	12	<b>28</b>	2,14	60	42	<b>102</b>	2,86	12	14	<b>26</b>	1,94	11	11	<b>22</b>	3,08	25	15	<b>40</b>	1,23	119	121	<b>240</b>	1,51	46	52	<b>98</b>	2,18	289	267	<b>556</b>
<b>2002</b>	15	8	<b>23</b>	1,68	53	45	<b>98</b>	2,72	21	21	<b>42</b>	3,07	9	13	<b>22</b>	3,1	30	29	<b>59</b>	1,82	132	116	<b>248</b>	1,54	52	57	<b>109</b>	2,44	312	289	<b>601</b>
<b>2003</b>	10	13	<b>23</b>	1,65	73	52	<b>125</b>	3,42	23	21	<b>44</b>	3,17	9	14	<b>23</b>	3,22	22	32	<b>54</b>	1,68	119	107	<b>226</b>	1,39	53	44	<b>97</b>	2,13	309	283	<b>592</b>
<b>2004</b>	16	17	<b>33</b>	2,35	69	38	<b>107</b>	2,93	16	18	<b>34</b>	2,46	9	9	<b>18</b>	2,47	40	45	<b>85</b>	2,61	124	126	<b>250</b>	1,52	57	61	<b>118</b>	2,52	331	314	<b>645</b>
<b>2005</b>	16	14	<b>30</b>	2,12	56	47	<b>103</b>	2,78	14	18	<b>32</b>	2,3	12	16	<b>28</b>	3,87	28	31	<b>59</b>	1,78	149	129	<b>278</b>	1,69	60	63	<b>123</b>	2,6	335	318	<b>653</b>
<b>2006</b>	17	19	<b>36</b>	2,55	71	55	<b>126</b>	3,38	20	19	<b>39</b>	2,81	9	10	<b>19</b>	2,62	39	30	<b>69</b>	2,08	146	163	<b>309</b>	1,88	63	67	<b>130</b>	2,72	365	363	<b>728</b>
<b>2007</b>	14	16	<b>30</b>	2,06	47	51	<b>97</b>	2,52	13	16	<b>29</b>	2,08	8	10	<b>18</b>	2,39	43	34	<b>77</b>	2,33	164	172	<b>335</b>	2,03	73	73	<b>146</b>	3,02	362	372	<b>732</b>
<b>2008</b>	9	12	<b>21</b>	1,45	43	44	<b>87</b>	2,24	15	22	<b>37</b>	2,66	9	10	<b>19</b>	2,50	23	25	<b>48</b>	1,44	158	162	<b>320</b>	1,93	41	47	<b>88</b>	1,8	298	322	<b>620</b>
<b>2009</b>	18	12	<b>30</b>	2,06	66	62	<b>128</b>	3,27	20	17	<b>37</b>	2,71	18	9	<b>27</b>	3,48	28	29	<b>57</b>	1,72	158	146	<b>304</b>	1,83	57	56	<b>113</b>	2,27	365	331	<b>696</b>
<b>2010</b>	12	6	<b>18</b>	1,24	51	54	<b>105</b>	2,69	21	22	<b>43</b>	3,13	8	8	<b>16</b>	2,05	26	24	<b>50</b>	1,49	183	168	<b>351</b>	2,10	77	73	<b>150</b>	2,98	378	355	<b>733</b>



# Comune di Rosignano Marittimo

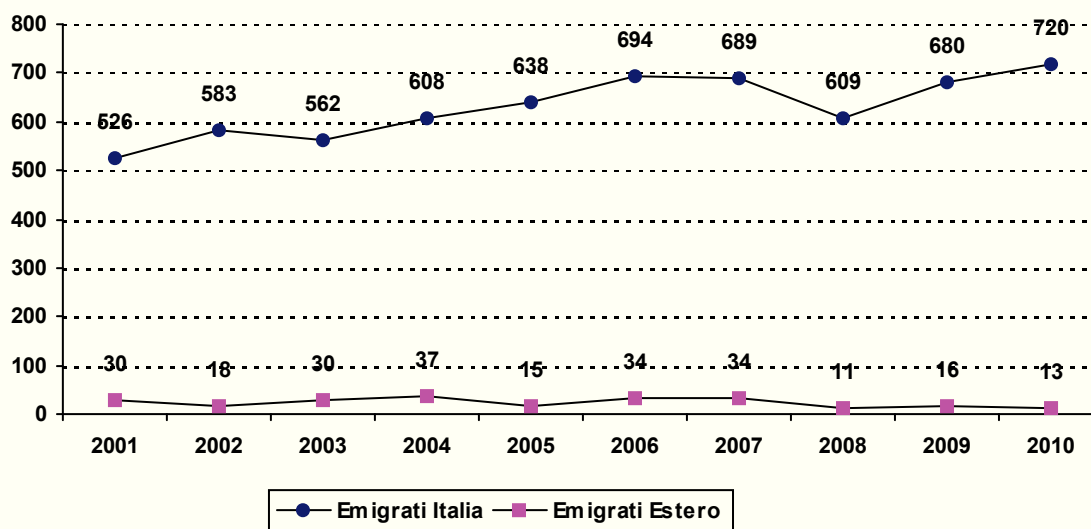
Servizio Informatica e Statistica

## Emigrati suddivisi per macroarea di destinazione nel decenni 2001 - 2010

Elaborazione al 31/12/2010

Anno	emig. Italia	% Italia	emig. Estero	% Estero	Totale
2001	526	94,60%	30	5,40%	556
2002	583	97,00%	18	3,00%	601
2003	562	94,93%	30	5,07%	592
2004	608	94,26%	37	5,74%	645
2005	638	97,70%	15	2,30%	653
2006	694	95,33%	34	4,67%	728
2007	689	95,30%	34	4,70%	723
2008	609	98,23%	11	1,77%	620
2009	680	97,70%	16	2,30%	696
2010	720	98,23%	13	1,77%	733

### Emigrati Italia - Estero



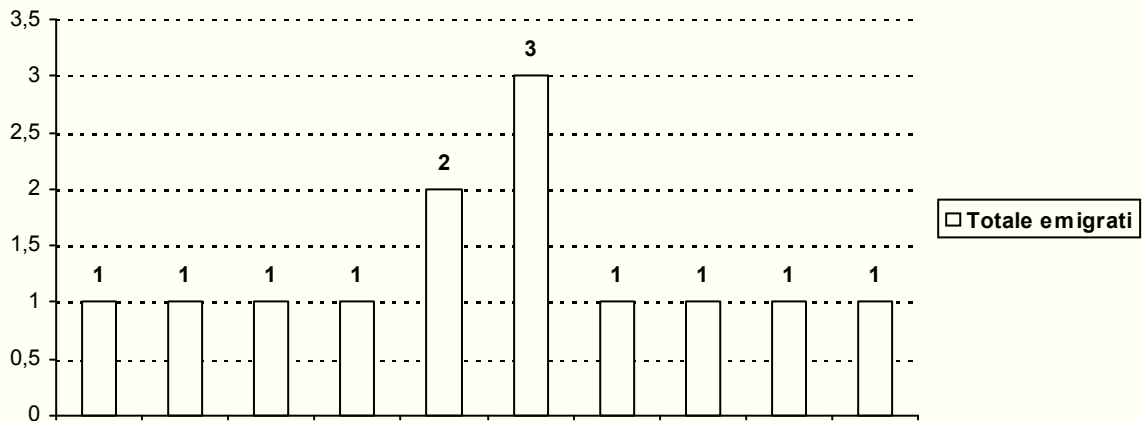
# Comune di Rosignano Marittimo

Servizio Informatica e Statistica

## Emigrati in stati esteri anno 2010

Elaborazione al 31/12/2010

Stato estero	Femmine	Maschi	Totale
BRASILE	0	1	1
FRANCIA	0	1	1
GERMANIA	1	0	1
MOLDOVA	0	1	1
POLONIA	1	1	2
ROMANIA	1	2	3
SPAGNA	0	1	1
TURCHIA	0	1	1
UCRAINA	1	0	1
UZBEKISTAN	1	0	1
Totale	5	8	13



**Immigrati**

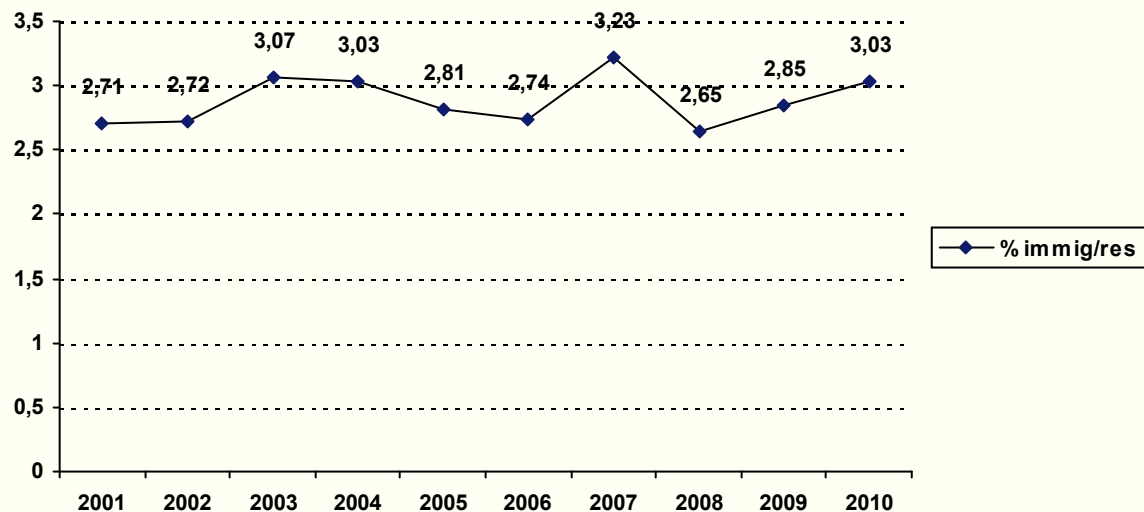
# Comune di Rosignano Marittimo

Servizio Informatica e Statistica

## Immigrati nel decennio 2001 - 2010

Anno	Femmine	Maschi	Totale	% immig. su resid.
2001	415	413	828	2,71%
2002	431	406	837	2,72%
2003	487	468	955	3,07%
2004	472	482	954	3,03%
2005	448	445	893	2,81%
2006	459	412	871	2,74%
2007	524	512	1036	3,23%
2008	441	414	855	2,65%
2009	500	424	924	2,85%
2010	538	448	986	3,03%

## Andamento percentuale immigrati su residenti nel deceni 2001 - 2010



# Comune di Rosignano Marittimo

Servizio Informatica e Statistica

## Immigrati suddivisi per area di provenienza nel decennio 2001 - 2010

Elaborazione al 31/12/2010

Anno	Nord Italia				Centro Italia				Sud Italia				Estero				Totale (Italia ed Estero)		
	Femm.	Mas.	Totale	%	Femm.	Mas.	Totale	%	Femm.	Mas.	Totale	%	Femm.	Mas.	Totale	%	Femm.	Mas.	Totale
2001	27	28	55	6,64%	285	279	564	68,12%	50	64	114	13,77%	53	42	95	11,47%	415	413	828
2002	32	30	62	7,41%	317	288	605	72,28%	49	57	106	12,66%	33	31	64	7,65%	431	406	837
2003	34	36	70	7,33%	267	275	542	56,75%	54	54	108	11,31%	132	103	235	24,61%	487	468	955
2004	23	29	52	5,45%	301	312	613	64,26%	40	68	108	11,32%	108	73	181	18,97%	472	482	954
2005	35	36	71	7,95%	292	269	561	62,82%	66	72	138	15,45%	55	68	123	13,77%	448	445	893
2006	27	35	62	7,12%	332	282	614	70,49%	38	51	89	10,22%	62	44	106	12,17%	459	412	871
2007	24	28	52	5,02%	244	269	513	49,52%	54	63	117	11,29%	202	152	354	34,17%	524	512	E+03
2008	20	24	44	5,15%	242	242	484	56,61%	34	36	70	8,19%	145	112	257	30,06%	441	414	855
2009	22	31	53	5,74%	292	254	546	59,09%	37	41	78	8,44%	149	98	247	26,73%	500	424	924
2010	40	30	70	7,10%	290	266	556	56,39%	47	36	83	8,42%	161	116	277	28,09%	538	448	986

**Nord** Piemonte - Valle d'Aosta - Lombardia - Trentino-Alto Adige - Veneto - Friuli-Venezia Giulia

**Centro:** Liguria - Emilia-Romagna - Toscana - Umbria - Marche - Lazio - Abruzzo - Molise

**Sud:** Campania - Puglia - Basilicata - Calabria - Sicilia - Sardegna

# Comune di Rosignano Marittimo

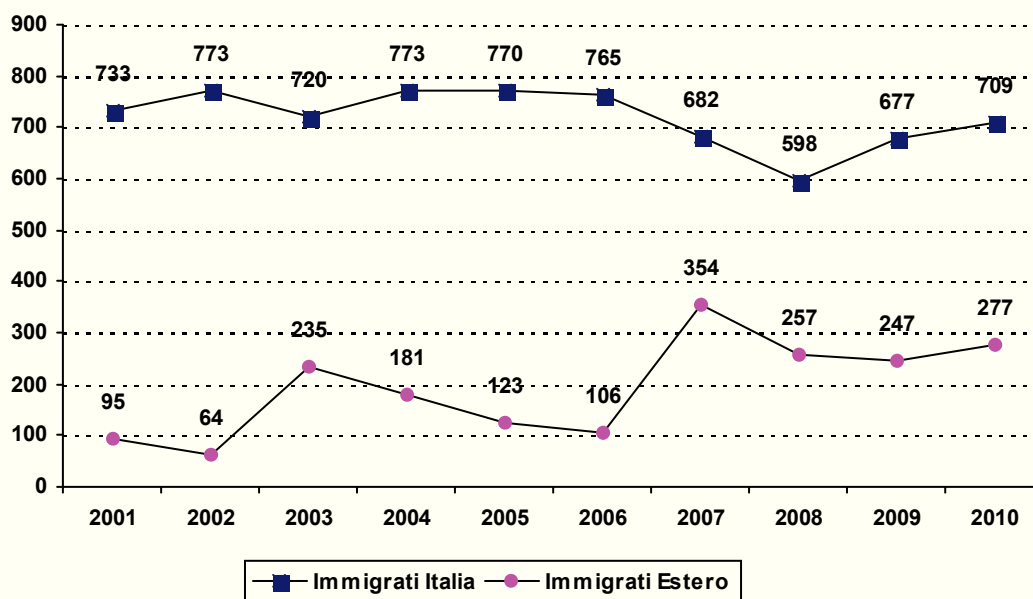
Servizio Informatica e Statistica

## Immigrati suddivisi per macroaree di provenienza nel decennio 2001 - 2010

Elaborazione al 31/12/2010

Anno	immig. Italia	% Italia	immig. Estero	% Estero	Totale
2001	733	88,53%	95	11,47%	828
2002	773	92,35%	64	7,65%	837
2003	720	75,39%	235	24,61%	955
2004	773	81,03%	181	18,97%	954
2005	770	86,23%	123	13,77%	893
2006	765	87,83%	106	12,17%	871
2007	682	65,83%	354	34,17%	1036
2008	598	69,94%	257	30,06%	855
2009	677	73,27%	247	26,73%	924
2010	709	71,91%	277	28,09%	986

### Immigrati Italia - Estero



# Comune di Rosignano Marittimo

Servizio Informatica e Statistica

## Residenti immigrati da stati esteri nell'anno 2010

Stato	Femmine	Maschi	Totale
ALBANIA	7	7	14
BELGIO	3	1	4
BRASILE	5	9	14
CANADA	2	3	5
CAPO VERDE		1	1
COSTARICA	3	1	4
CUBA	1		1
ERITREA	1	1	2
FEDERAZIONE RUSSA	9		9
FRANCIA	3		3
GEORGIA	1		1
GERMANIA	3	2	5
GRAN BRETAGNA	1	1	2
KAZAKISTAN	2	1	3
KOSOVO	1		1
LETONIA	1		1
MAROCCO	9	9	18
MOLDOVA	6	2	8
NORVEGIA	1		1
NUOVA ZELANDA	1		1
PAESI BASSI	2	1	3
PARAGUAY	1		1
PERU'	7	6	13
REPUBBLICA DOMINICANA	1		1
REPUBBLICA POPOLARE CINE		3	3
ROMANIA	36	13	49
SENEGAL	4	44	48
SUDAN		1	1
SVIZZERA	1		1
TUNISIA		1	1
TURCHIA	1	1	2
UCRAINA	47	7	54
UNGHERIA		1	1
VENEZUELA	1		1
	<b>161</b>	<b>116</b>	<b>277</b>