

Provincia di Livorno

# *Statistiche demografiche*

ANNO 2012

# Servizio Informatica - Statistica

## Statistiche demografiche 2012

Vengono proposte qui di seguito una serie di tabelle contenenti dati statistici relativi al 2012 .  
Il fascicolo si suddivide in tre parti principali:

### 1 - Residenti      2 - Emigrati      3 - Immigrati

all'interno di queste realtà viene proposta un'analisi in base alle caratteristiche dei tre gruppi di persone, età, sesso, stato civile, provenienza, ecc...

Per i cittadini si possono rilevare i seguenti dati:

- 1 - Residenti**
  - 1.1 - Residenti suddivisi per cittadinanza
  - 1.2 - Residenti suddivisi per cittadinanza
  - 1.3 - Residenti per fascia d'età e frazione
  - 1.4 - Popolazione residente suddivisa per anno di nascita e frazione dal 1910 al 1948
  - 1.5 - Popolazione residente suddivisa per anno di nascita e frazione dal 1949 al 1987
  - 1.6 - Popolazione residente suddivisa per anno di nascita e frazione dal 1988 al 2012
  - 1.7 - Composizione delle famiglie
  - 1.8 - Composizione delle famiglie nel decennio 2003 - 2012
  - 1.9 - Andamento numero componenti delle famiglie nel decennio 2003 - 2012
  - 1.10 - Andamento numero componenti delle famiglie nei decenni 2003 - 2012
  - 1.11 - Stato civile dei residenti
  - 1.12 - Morti suddivisi per frazione nel decennio 2003 - 2012
  - 1.13 - Incidenza % dei morti sui residenti nel decennio 2003 - 2012
  - 1.14 - Incidenza % dei morti sui residenti suddivisi per frazione nel decennio 2003 - 2012
  - 1.15 - Nati suddivisi per frazione nel decennio 2003 - 2012
  - 1.16 - Incidenza % dei nati sui residenti nel decennio 2003 - 2012
  - 1.17 - Incidenza % dei nati sui residenti suddivisi per frazione nel decennio 2003 - 2012
  - 1.18 - Confronto dei morti sui nati nel decennio 2003 - 2012
- 2 - Emigrati**
  - 2.1 - Emigrati nel decennio 2003 - 2012
  - 2.2 - Emigrati (verso Italia ed Estero) suddivisi per frazione nel decennio 2003 - 2012
  - 2.3 - Emigrati suddivisi per macroaree di destinazione nel decennio 2003 - 2012
  - 2.4 - Emigrati in Stati Esteri nell'anno 2012
- 3 - Immigrati**
  - 3.1 - Immigrati nel decennio 2003 - 2012
  - 3.2 - Immigrati suddivisi per area di provenienza nel decennio 2003 - 2012
  - 3.3 - Immigrati suddivisi per macroaree di provenienza nel decennio 2003 - 2012
  - 3.4 - Residenti immigrati da stati esteri nell'anno 2012
  - 3.5 - Residenti immigrati per cittadinanza nell'anno 2012

**Residenti**

# Comune di Rosignano Marittimo

Servizio Informatica e Statistica

## Residenti al 31/12/2012 suddivisi per cittadinanza

Stato	Femmine	Maschi	Totale
ALBANIA	151	211	362
ALGERIA	4	10	14
ARGENTINA	1	1	2
AUSTRIA	2	4	6
BANGLADESH	0	1	1
BELGIO	12	16	28
BIELORUSSIA	3	0	3
BRASILE	10	6	16
BULGARIA	24	3	27
CANADA	3	0	3
CAPO VERDE	1	0	1
CECOSLOVACCHIA	1	1	2
CILE	0	1	1
COLOMBIA	1	0	1
CONGO	4	0	4
COSTA D'AVORIO	1	0	1
CROAZIA	3	3	6
CUBA	11	4	15
DANIMARCA	2	1	3
DOMINICA	1	0	1
ECUADOR	5	3	8
EGITTO	0	4	4
ESTONIA	1	1	2
ETIOPIA	1	0	1
FEDERAZIONE RUSSA	37	8	45
FILIPPINE	4	1	5
FRANCIA	24	8	32
GEORGIA	1	0	1
GERMANIA	33	17	50
GHANA	1	2	3
GIAPPONE	7	1	8
GIORDANIA	0	1	1
GRAN BRETAGNA	11	10	21
GRECIA	0	1	1
GUATEMALA	1	0	1
INDIA	2	8	10
IRAN	1	0	1
IRLANDA	1	0	1
ISRAELE	0	1	1
ITALIA	15587	14451	30038
JUGOSLAVIA	14	17	31
KAZAKISTAN	2	1	3
KENYA	1	1	2
KIRGHIZISTAN	1	0	1
KOSOVO	14	21	35
LETONIA	3	1	4
LIBANO	0	1	1
LITUANIA	3	1	4
MACEDONIA	2	4	6

# Comune di Rosignano Marittimo

Servizio Informatica e Statistica

## Residenti al 31/12/2012 suddivisi per cittadinanza

Stato	Femmine	Maschi	Totale
MADAGASCAR	1	0	1
MAROCCO	85	109	194
MOLDOVA	33	18	51
NIGERIA	3	4	7
NORVEGIA	2	0	2
PAESI BASSI	8	5	13
PARAGUAY	1	0	1
PERU'	76	44	120
POLONIA	51	17	68
PORTOGALLO	1	0	1
REPUBBLICA CECA	2	0	2
REPUBBLICA DEMOCRA	0	1	1
REPUBBLICA DOMINICA	13	7	20
REPUBBLICA POPOLAR	13	13	26
ROMANIA	282	196	478
SENEGAL	25	174	199
SERBIA	10	10	20
SEYCHELLES	0	1	1
SLOVACCHIA	4	0	4
SOMALIA	1	0	1
SPAGNA	8	2	10
SRI LANKA (CEYLON)	1	4	5
STATI UNITI D'AMERICA	5	0	5
SUD AFRICA	2	0	2
SUDAN	0	1	1
SVEZIA	3	1	4
SVIZZERA	5	8	13
THAILANDIA	7	0	7
TOGO	0	1	1
TUNISIA	18	35	53
TURCHIA	37	47	84
UCRAINA	229	63	292
UNGHERIA	1	2	3
UZBEKISTAN	1	0	1
VENEZUELA	8	4	12
Totale	16928	15593	32521

# Comune di Rosignano Marittimo

Servizio Informatica e Statistica

## Residenti per fascia d'età al 31/12/ 2012

Fasce	Castelnuovo			Castiglioncello			Gabbro			Nibbiaia			Rosignano M.mo			Rosignano S.			Vada			Totale					
	fem.	mas.	tot.	fem.	mas.	tot.	fem.	mas.	tot.	fem.	mas.	tot.	fem.	mas.	tot.	fem.	mas.	tot.	fem.	mas.	tot.	fem.	%	mas.	%	tot.	%
<b>1910 - 1914</b>	1	0	<b>1</b>	1	1	<b>2</b>	0	0	<b>0</b>	0	0	<b>0</b>	2	1	<b>3</b>	11	6	<b>17</b>	2	0	<b>2</b>	17	0,1	8	0,05	<b>25</b>	0,08
<b>1915 - 1919</b>	2	3	<b>5</b>	15	4	<b>19</b>	1	0	<b>1</b>	1	2	<b>3</b>	3	1	<b>4</b>	43	17	<b>60</b>	10	3	<b>13</b>	75	0,4	30	0,2	<b>105</b>	0,3
<b>1920 - 1924</b>	23	6	<b>29</b>	47	21	<b>68</b>	10	8	<b>18</b>	4	5	<b>9</b>	36	17	<b>53</b>	232	112	<b>344</b>	54	25	<b>79</b>	406	2,4	194	1,2	<b>600</b>	1,8
<b>1925 - 1929</b>	29	20	<b>49</b>	94	48	<b>142</b>	22	19	<b>41</b>	5	7	<b>12</b>	58	29	<b>87</b>	388	197	<b>585</b>	94	67	<b>161</b>	690	4,0	387	2,5	<b>1077</b>	3,3
<b>1930 - 1934</b>	42	22	<b>64</b>	101	58	<b>159</b>	38	26	<b>64</b>	15	13	<b>28</b>	80	62	<b>142</b>	458	338	<b>796</b>	104	104	<b>208</b>	838	4,9	623	4	<b>1461</b>	4,5
<b>1935 - 1939</b>	49	39	<b>88</b>	126	116	<b>242</b>	51	32	<b>83</b>	16	13	<b>29</b>	80	83	<b>163</b>	552	446	<b>998</b>	151	124	<b>275</b>	1025	6,0	853	5,5	<b>1878</b>	5,8
<b>1940 - 1944</b>	52	41	<b>93</b>	136	145	<b>281</b>	33	52	<b>85</b>	27	16	<b>43</b>	97	94	<b>191</b>	537	501	<b>1038</b>	152	133	<b>285</b>	1034	6,1	982	6,3	<b>2016</b>	6,2
<b>1945 - 1949</b>	45	43	<b>88</b>	173	124	<b>297</b>	67	57	<b>124</b>	25	29	<b>54</b>	112	119	<b>231</b>	646	529	<b>1175</b>	192	164	<b>356</b>	1260	7,4	1065	6,8	<b>2325</b>	7,1
<b>1950 - 1954</b>	42	42	<b>84</b>	135	115	<b>250</b>	55	36	<b>91</b>	35	29	<b>64</b>	120	98	<b>218</b>	525	466	<b>991</b>	158	135	<b>293</b>	1070	6,3	921	5,9	<b>1991</b>	6,1
<b>1955 - 1959</b>	46	41	<b>87</b>	154	132	<b>286</b>	40	42	<b>82</b>	28	36	<b>64</b>	126	105	<b>231</b>	563	526	<b>1089</b>	157	188	<b>345</b>	1114	6,5	1070	6,9	<b>2184</b>	6,7
<b>1960 - 1964</b>	50	61	<b>111</b>	171	161	<b>332</b>	57	54	<b>111</b>	32	28	<b>60</b>	116	112	<b>228</b>	628	631	<b>1259</b>	199	211	<b>410</b>	1253	7,4	1258	8,1	<b>2511</b>	7,7
<b>1965 - 1969</b>	68	57	<b>125</b>	171	165	<b>336</b>	50	56	<b>106</b>	41	44	<b>85</b>	150	133	<b>283</b>	715	658	<b>1373</b>	221	224	<b>445</b>	1416	8,3	1337	8,6	<b>2753</b>	8,5
<b>1970 - 1974</b>	52	57	<b>109</b>	146	139	<b>285</b>	54	55	<b>109</b>	33	41	<b>74</b>	129	154	<b>283</b>	662	615	<b>1277</b>	202	203	<b>405</b>	1278	7,5	1264	8,1	<b>2542</b>	7,8
<b>1975 - 1979</b>	46	47	<b>93</b>	131	124	<b>255</b>	46	53	<b>99</b>	22	33	<b>55</b>	132	125	<b>257</b>	528	498	<b>1026</b>	154	198	<b>352</b>	1059	6,2	1078	6,9	<b>2137</b>	6,6
<b>1980 - 1984</b>	38	36	<b>74</b>	104	87	<b>191</b>	26	26	<b>52</b>	26	22	<b>48</b>	79	87	<b>166</b>	406	428	<b>834</b>	124	161	<b>285</b>	803	4,7	847	5,4	<b>1650</b>	5,1
<b>1985 - 1989</b>	22	30	<b>52</b>	83	83	<b>166</b>	28	16	<b>44</b>	22	16	<b>38</b>	74	71	<b>145</b>	362	390	<b>752</b>	118	128	<b>246</b>	709	4,1	734	4,7	<b>1443</b>	4,4
<b>1990 - 1994</b>	28	29	<b>57</b>	73	59	<b>132</b>	21	19	<b>40</b>	14	10	<b>24</b>	59	62	<b>121</b>	316	393	<b>709</b>	134	108	<b>242</b>	645	3,8	680	4,4	<b>1325</b>	4,1
<b>1995 - 1999</b>	28	21	<b>49</b>	46	48	<b>94</b>	31	33	<b>64</b>	13	6	<b>19</b>	62	60	<b>122</b>	346	326	<b>672</b>	91	88	<b>179</b>	617	3,6	582	3,7	<b>1199</b>	3,7
<b>2000 - 2004</b>	32	26	<b>58</b>	57	59	<b>116</b>	30	26	<b>56</b>	13	15	<b>28</b>	64	65	<b>129</b>	320	327	<b>647</b>	87	96	<b>183</b>	603	3,5	614	3,9	<b>1217</b>	3,7
<b>2005 - 2009</b>	35	30	<b>65</b>	64	70	<b>134</b>	29	26	<b>55</b>	23	10	<b>33</b>	74	74	<b>148</b>	343	341	<b>684</b>	103	108	<b>211</b>	671	3,9	659	4,2	<b>1330</b>	4,1
<b>2010 - 2012</b>	21	14	<b>35</b>	38	47	<b>85</b>	11	15	<b>26</b>	15	12	<b>27</b>	37	46	<b>83</b>	167	204	<b>371</b>	56	69	<b>125</b>	345	2,0	407	2,6	<b>752</b>	2,3
	<b>751</b>	<b>665</b>	<b>1416</b>	<b>2066</b>	<b>1806</b>	<b>3872</b>	<b>700</b>	<b>651</b>	<b>1351</b>	<b>410</b>	<b>387</b>	<b>797</b>	<b>1690</b>	<b>1598</b>	<b>3288</b>	<b>8748</b>	<b>7949</b>	<b>16697</b>	<b>2563</b>	<b>2537</b>	<b>5100</b>	<b>16928</b>	<b>100</b>	<b>15593</b>	<b>100</b>	<b>32521</b>	<b>100</b>

# Comune di Rosignano Marittimo

Servizio Informatica e Statistica

## Popolazione residente suddivisa per anno di nascita e frazione al 31/12/ 2012

Anno	Castelnuovo			Castiglioncello			Gabbro			Nibbiaia			Rosignano M.mo			Rosignano S.			Vada			Totale					
	fem.	mas.	tot.	fem.	mas.	tot.	fem.	mas.	tot.	fem.	mas.	tot.	fem.	mas.	tot.	fem.	mas.	tot.	fem.	mas.	tot.	fem.	%	mas.	%	tot.	%
1910	1	0	1	0	0	0	0	0	0	0	0	0	0	0	0	1	0	1	0	0	0	2	0,01	0	0,00	2	0,00
1911	0	0	0	0	0	0	0	0	0	0	0	0	0	0	0	1	1	2	0	0	0	1	0,01	1	0,01	2	0,00
1912	0	0	0	0	0	0	0	0	0	0	0	0	0	0	0	2	1	3	0	0	0	2	0,01	1	0,01	3	0,00
1913	0	0	0	0	1	1	0	0	0	0	0	0	0	0	0	2	0	2	1	0	1	3	0,02	1	0,01	4	0,01
1914	0	0	0	1	0	1	0	0	0	0	0	0	2	1	3	5	4	9	1	0	1	9	0,05	5	0,03	14	0,04
1915	1	0	1	1	2	3	0	0	0	0	1	1	1	0	1	7	5	12	2	0	2	12	0,07	8	0,05	20	0,06
1916	0	0	0	1	1	2	0	0	0	0	0	0	0	0	0	6	2	8	1	0	1	8	0,05	3	0,02	11	0,03
1917	1	1	2	5	1	6	0	0	0	1	0	1	0	0	0	8	4	12	2	1	3	17	0,10	7	0,04	24	0,07
1918	0	1	1	2	0	2	0	0	0	0	0	0	1	1	2	7	2	9	0	0	0	10	0,06	4	0,03	14	0,04
1919	0	1	1	6	0	6	1	0	1	0	1	1	1	0	1	15	4	19	5	2	7	28	0,17	8	0,05	36	0,1
1920	3	1	4	6	1	7	0	3	3	2	0	2	6	2	8	35	18	53	8	9	17	60	0,35	34	0,22	94	0,3
1921	9	1	10	9	4	13	1	2	3	1	1	2	4	3	7	38	19	57	9	1	10	71	0,42	31	0,20	102	0,3
1922	1	3	4	6	6	12	4	2	6	0	1	1	8	2	10	40	23	63	9	6	15	68	0,40	43	0,28	111	0,3
1923	6	0	6	11	4	15	1	0	1	0	1	1	6	4	10	55	20	75	10	4	14	89	0,53	33	0,21	122	0,4
1924	4	1	5	15	6	21	4	1	5	1	2	3	12	6	18	64	32	96	18	5	23	118	0,70	53	0,34	171	0,5
1925	4	3	7	12	11	23	2	3	5	0	0	0	15	3	18	62	37	99	30	9	39	125	0,74	66	0,42	191	0,6
1926	9	2	11	19	8	27	7	2	9	0	0	0	9	6	15	62	35	97	17	12	29	123	0,73	65	0,42	188	0,6
1927	3	4	7	22	7	29	5	2	7	2	1	3	7	7	14	79	39	118	14	15	29	132	0,78	75	0,48	207	0,6
1928	8	6	14	17	15	32	4	5	9	1	4	5	18	5	23	93	45	138	11	15	26	152	0,90	95	0,61	247	0,8
1929	5	5	10	24	7	31	4	7	11	2	2	4	9	8	17	92	41	133	22	16	38	158	0,93	86	0,55	244	0,8
1930	11	4	15	20	11	31	9	7	16	3	3	6	10	11	21	100	61	161	22	14	36	175	1,03	111	0,71	286	0,9
1931	9	5	14	26	12	38	11	4	15	1	1	2	12	17	29	109	64	173	15	26	41	183	1,08	129	0,83	312	1
1932	7	4	11	16	11	27	3	4	7	3	1	4	13	10	23	87	62	149	23	17	40	152	0,90	109	0,70	261	0,8
1933	9	4	13	16	10	26	12	9	21	6	4	10	21	11	32	75	69	144	19	29	48	158	0,93	136	0,87	294	0,9
1934	6	5	11	23	14	37	3	2	5	2	4	6	24	13	37	87	82	169	25	18	43	170	1,00	138	0,89	308	0,9
1935	14	7	21	26	23	49	9	7	16	3	1	4	18	13	31	88	81	169	28	24	52	186	1,10	156	1,00	342	1,1
1936	6	5	11	23	18	41	8	8	16	4	2	6	20	16	36	107	69	176	25	20	45	193	1,14	138	0,89	331	1,0
1937	7	9	16	26	19	45	10	1	11	2	5	7	12	15	27	106	94	200	31	32	63	194	1,15	175	1,12	369	1,1
1938	12	7	19	20	27	47	12	6	18	4	3	7	23	20	43	112	92	204	37	21	58	220	1,30	176	1,13	396	1,2
1939	10	11	21	31	29	60	12	10	22	3	2	5	7	19	26	139	110	249	30	27	57	232	1,37	208	1,33	440	1,4
1940	10	11	21	29	39	68	10	12	22	6	5	11	19	20	39	110	107	217	35	28	63	219	1,29	222	1,42	441	1,4
1941	5	13	18	21	24	45	7	7	14	5	2	7	20	19	39	123	88	211	21	23	44	202	1,19	176	1,13	378	1,2
1942	19	6	25	26	30	56	4	12	16	7	3	10	17	12	29	88	94	182	29	25	54	190	1,12	182	1,17	372	1,1
1943	9	5	14	32	27	59	5	10	15	0	4	4	17	22	39	107	104	211	34	28	62	204	1,21	200	1,28	404	1,2
1944	9	6	15	28	25	53	7	11	18	9	2	11	24	21	45	109	108	217	33	29	62	219	1,29	202	1,30	421	1,3
1945	13	4	17	30	15	45	13	9	22	1	9	10	17	26	43	120	105	225	28	31	59	222	1,31	199	1,28	421	1,3
1946	7	9	16	33	33	66	11	14	25	11	4	15	27	29	56	146	89	235	40	34	74	275	1,62	212	1,36	487	1,5
1947	5	13	18	37	24	61	20	13	33	7	4	11	29	16	45	111	118	229	47	36	83	256	1,51	224	1,44	480	1,5
1948	10	11	21	35	32	67	15	13	28	3	2	5	19	21	40	163	108	271	44	33	77	289	1,71	220	1,41	509	1,6

# Comune di Rosignano Marittimo

Servizio Informatica e Statistica

## Popolazione residente suddivisa per anno di nascita e frazione al 31/12/ 2012

Anno	Castelnuovo			Castiglioncello			Gabbro			Nibbiaia			Rosignano M.mo			Rosignano S.			Vada			Totale					
	fem.	mas.	tot.	fem.	mas.	tot.	fem.	mas.	tot.	fem.	mas.	tot.	fem.	mas.	tot.	fem.	mas.	tot.	fem.	mas.	tot.	fem.	%	mas.	%	tot.	%
1949	10	6	16	38	20	58	8	8	16	3	10	13	20	27	47	106	109	215	33	30	63	218	1,29	210	1,35	428	1,3
1950	6	7	13	24	20	44	9	12	21	7	9	16	22	14	36	99	105	204	34	20	54	201	1,19	187	1,20	388	1,2
1951	12	7	19	29	19	48	13	5	18	7	9	16	26	21	47	110	92	202	38	27	65	235	1,39	180	1,15	415	1,3
1952	7	8	15	24	20	44	13	6	19	6	4	10	23	25	48	109	88	197	34	30	64	216	1,28	181	1,16	397	1,2
1953	8	6	14	33	33	66	10	8	18	7	1	8	28	12	40	92	85	177	23	26	49	201	1,19	171	1,10	372	1,1
1954	9	14	23	25	23	48	10	5	15	8	6	14	21	26	47	115	96	211	29	32	61	217	1,28	202	1,30	419	1,3
1955	7	10	17	27	28	55	7	10	17	3	12	15	30	25	55	104	90	194	35	36	71	213	1,26	211	1,35	424	1,3
1956	10	9	19	39	28	67	9	12	21	5	8	13	25	18	43	110	127	237	31	35	66	229	1,35	237	1,52	466	1,4
1957	4	9	13	32	16	48	5	9	14	9	6	15	21	17	38	107	101	208	34	39	73	212	1,25	197	1,26	409	1,3
1958	18	7	25	27	21	48	10	7	17	3	9	12	24	18	42	114	111	225	30	41	71	226	1,34	214	1,37	440	1,4
1959	7	6	13	29	39	68	9	4	13	8	1	9	26	27	53	128	97	225	27	37	64	234	1,38	211	1,35	445	1,4
1960	9	12	21	25	22	47	18	11	29	12	9	21	16	17	33	127	107	234	30	41	71	237	1,40	219	1,40	456	1,4
1961	16	12	28	34	33	67	9	4	13	9	4	13	21	23	44	115	135	250	41	42	83	245	1,45	253	1,62	498	1,5
1962	8	11	19	39	39	78	10	15	25	4	2	6	33	26	59	102	116	218	33	41	74	229	1,35	250	1,60	479	1,5
1963	8	16	24	39	29	68	8	8	16	3	8	11	19	20	39	126	132	258	49	40	89	252	1,49	253	1,62	505	1,6
1964	9	10	19	34	38	72	12	16	28	4	5	9	27	26	53	158	141	299	46	47	93	290	1,71	283	1,81	573	1,8
1965	9	12	21	32	28	60	6	10	16	6	4	10	33	28	61	162	131	293	44	49	93	292	1,72	262	1,68	554	1,7
1966	20	15	35	31	36	67	11	13	24	10	10	20	35	31	66	149	126	275	47	49	96	303	1,79	280	1,80	583	1,8
1967	15	12	27	35	31	66	15	7	22	9	8	17	32	20	52	126	151	277	41	37	78	273	1,61	266	1,71	539	1,7
1968	10	9	19	34	31	65	9	16	25	7	9	16	28	22	50	150	124	274	54	40	94	292	1,72	251	1,61	543	1,7
1969	14	9	23	39	39	78	9	10	19	9	13	22	22	32	54	128	126	254	35	49	84	256	1,51	278	1,78	534	1,6
1970	10	15	25	39	31	70	7	12	19	6	6	12	22	25	47	122	131	253	29	33	62	235	1,39	253	1,62	488	1,5
1971	13	8	21	22	27	49	11	9	20	6	7	13	21	35	56	151	112	263	40	48	88	264	1,56	246	1,58	510	1,6
1972	8	13	21	30	27	57	8	12	20	6	8	14	25	32	57	150	126	276	41	40	81	268	1,58	258	1,65	526	1,6
1973	15	12	27	28	27	55	19	10	29	9	9	18	30	31	61	123	123	246	43	38	81	267	1,58	250	1,60	517	1,6
1974	6	9	15	27	27	54	9	12	21	6	11	17	31	31	62	116	123	239	49	44	93	244	1,44	257	1,65	501	1,5
1975	8	13	21	23	26	49	10	10	20	5	7	12	18	26	44	120	120	240	38	35	73	222	1,31	237	1,52	459	1,4
1976	9	10	19	29	21	50	12	9	21	3	6	9	35	28	63	101	95	196	29	48	77	218	1,29	217	1,39	435	1,3
1977	10	5	15	28	21	49	7	17	24	5	8	13	30	22	52	98	97	195	39	43	82	217	1,28	213	1,37	430	1,3
1978	9	13	22	22	28	50	10	4	14	5	5	10	22	24	46	118	101	219	28	43	71	214	1,26	218	1,40	432	1,3
1979	10	6	16	29	28	57	7	13	20	4	7	11	27	25	52	91	85	176	20	29	49	188	1,11	193	1,24	381	1,2
1980	6	10	16	18	23	41	4	5	9	4	6	10	15	18	33	84	93	177	26	30	56	157	0,93	185	1,19	342	1,1
1981	6	8	14	18	20	38	10	3	13	12	5	17	16	19	35	78	90	168	27	34	61	167	0,99	179	1,15	346	1,1
1982	6	5	11	31	23	54	3	6	9	1	1	2	20	20	40	84	89	173	22	36	58	167	0,99	180	1,15	347	1,1
1983	8	4	12	18	16	34	4	6	10	6	4	10	13	19	32	80	76	156	24	32	56	153	0,90	157	1,01	310	1
1984	12	9	21	19	5	24	5	6	11	3	6	9	15	11	26	80	80	160	25	29	54	159	0,94	146	0,94	305	0,9
1985	7	9	16	17	22	39	6	4	10	5	0	5	15	17	32	76	84	160	16	30	46	142	0,84	166	1,06	308	0,9
1986	3	7	10	13	22	35	2	3	5	3	4	7	13	11	24	72	72	144	19	23	42	125	0,74	142	0,91	267	0,8
1987	3	3	6	19	14	33	6	3	9	5	5	10	10	10	20	80	92	172	25	25	50	148	0,87	152	0,97	300	0,9



# Comune di Rosignano Marittimo

Servizio Informatica e Statistica

## Popolazione residente suddivisa per anno di nascita e frazione al 31/12/ 2012

Anno	Castelnuovo			Castiglioncello			Gabbro			Nibbiaia			Rosignano M.mo			Rosignano S.			Vada			Totale					
	fem.	mas.	tot.	fem.	mas.	tot.	fem.	mas.	tot.	fem.	mas.	tot.	fem.	mas.	tot.	fem.	mas.	tot.	fem.	mas.	tot.	fem.	%	mas.	%	tot.	%
1988	4	3	7	18	14	32	7	3	10	4	5	9	19	18	37	61	64	125	37	32	69	150	0,89	139	0,89	289	0,9
1989	5	8	13	16	11	27	7	3	10	5	2	7	17	15	32	73	78	151	21	18	39	144	0,85	135	0,87	279	0,9
1990	4	6	10	14	17	31	7	1	8	5	1	6	12	16	28	76	76	152	31	24	55	149	0,88	141	0,90	290	0,9
1991	8	5	13	20	12	32	4	4	8	5	3	8	12	10	22	64	81	145	31	27	58	144	0,85	142	0,91	286	0,9
1992	4	4	8	16	11	27	3	0	3	2	4	6	14	10	24	54	83	137	27	25	52	120	0,71	137	0,88	257	0,8
1993	6	5	11	17	10	27	6	10	16	1	2	3	11	11	22	60	79	139	22	11	33	123	0,73	128	0,82	251	0,8
1994	6	9	15	6	9	15	1	4	5	1	0	1	10	15	25	62	74	136	23	21	44	109	0,64	132	0,85	241	0,7
1995	6	4	10	7	9	16	7	4	11	4	0	4	14	11	25	70	73	143	19	17	36	127	0,75	118	0,76	245	0,8
1996	7	3	10	11	8	19	3	5	8	1	2	3	11	18	29	66	60	126	15	16	31	114	0,67	112	0,72	226	0,7
1997	8	5	13	11	9	20	7	8	15	1	1	2	15	7	22	79	65	144	23	21	44	144	0,85	116	0,74	260	0,8
1998	3	4	7	7	13	20	5	5	10	3	0	3	9	14	23	60	57	117	16	19	35	103	0,61	112	0,72	215	0,7
1999	4	5	9	10	9	19	9	11	20	4	3	7	13	10	23	71	71	142	18	15	33	129	0,76	124	0,80	253	0,8
2000	7	3	10	10	10	20	7	6	13	4	3	7	14	11	25	63	64	127	12	24	36	117	0,69	121	0,78	238	0,7
2001	6	8	14	11	10	21	3	4	7	0	3	3	13	11	24	53	59	112	17	20	37	103	0,61	115	0,74	218	0,7
2002	6	4	10	10	13	23	10	9	19	3	4	7	10	10	20	68	67	135	18	16	34	125	0,74	123	0,79	248	0,8
2003	6	4	10	12	13	25	3	4	7	1	0	1	14	17	31	67	75	142	18	18	36	121	0,71	131	0,84	252	0,8
2004	7	7	14	14	13	27	7	3	10	5	5	10	13	16	29	69	62	131	22	18	40	137	0,81	124	0,80	261	0,8
2005	7	4	11	12	18	30	3	6	9	5	3	8	14	16	30	73	70	143	14	21	35	128	0,76	138	0,89	266	0,8
2006	6	7	13	8	11	19	5	5	10	4	1	5	13	14	27	63	75	138	17	19	36	116	0,69	132	0,85	248	0,8
2007	9	8	17	16	14	30	8	6	14	6	2	8	16	10	26	57	70	127	20	20	40	132	0,78	130	0,83	262	0,8
2008	6	3	9	16	11	27	8	9	17	7	2	9	14	18	32	77	67	144	23	21	44	151	0,89	131	0,84	282	0,9
2009	7	8	15	12	16	28	5	0	5	1	2	3	17	16	33	73	59	132	29	27	56	144	0,85	128	0,82	272	0,8
2010	6	4	10	10	15	25	4	3	7	4	3	7	18	19	37	48	70	118	20	19	39	110	0,65	133	0,85	243	0,7
2011	8	9	17	13	19	32	4	6	10	5	3	8	9	10	19	64	75	139	22	20	42	125	0,74	142	0,91	267	0,8
2012	7	1	8	15	13	28	3	6	9	6	6	12	10	17	27	55	59	114	14	30	44	110	0,65	132	0,85	242	0,7
	751	665	1416	2066	1806	3872	700	651	1351	410	387	797	1690	1598	3288	8748	7949	16697	2563	2537	5100	16928	100	15593	100	32521	100

# Comune di Rosignano Marittimo

Servizio Informatica e Statistica

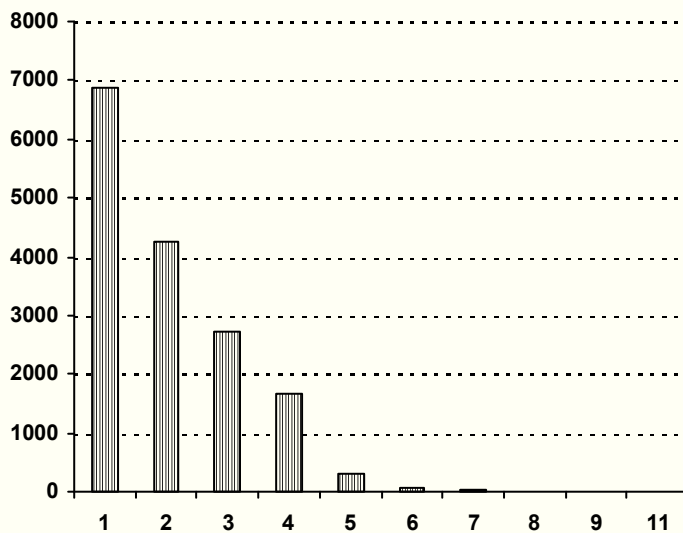
## Numero di componenti per famiglia

Residenti nel comune al 31/12/ 2012

N. Comp.	N. Famiglie	Percentuale	Persone
1	6884	43,16%	6884
2	4241	26,59%	8482
3	2722	17,07%	8166
4	1674	10,50%	6696
5	322	2,02%	1610
6	72	0,45%	432
7	26	0,16%	182
8	5	0,03%	40
9	2	0,01%	18
11	1	0,01%	11

Totale	<b>15949</b>	<b>100%</b>	<b>32521</b>
--------	--------------	-------------	--------------

Numero componenti per famiglia



# Comune di Rosignano Marittimo

Servizio Informatica e Statistica

**Numero di componenti per famiglia nel decennio 2003 - 2012**

**Famiglie nel comune al 31/12/ 2012**

Anno	1 comp.	2 comp.	3 comp.	4 comp	> 4	Totale
2003	5137	4013	2885	1755	436	14226
2004	5503	4077	2881	1748	422	14631
2005	5744	4074	2893	1763	400	14874
2006	5941	4115	2869	1757	378	15060
2007	6287	4177	2814	1763	369	15410
2008	6458	4191	2832	1714	400	15595
2009	6688	4203	2794	1710	400	15795
2010	6802	4202	2825	1695	397	15921
2011	6861	4292	2728	1690	422	15993
2012	6884	4241	2722	1674	428	15949

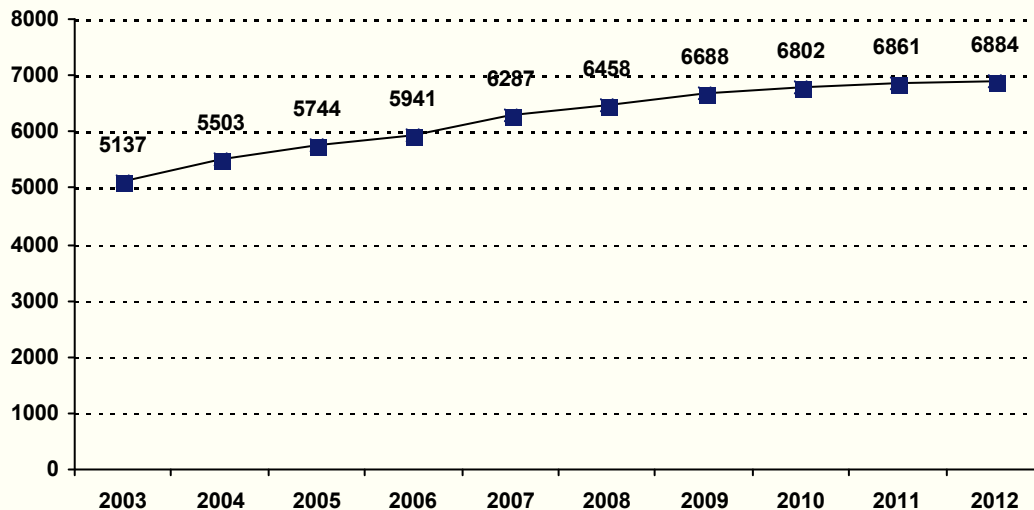
# Comune di Rosignano Marittimo

Servizio Informatica e Statistica

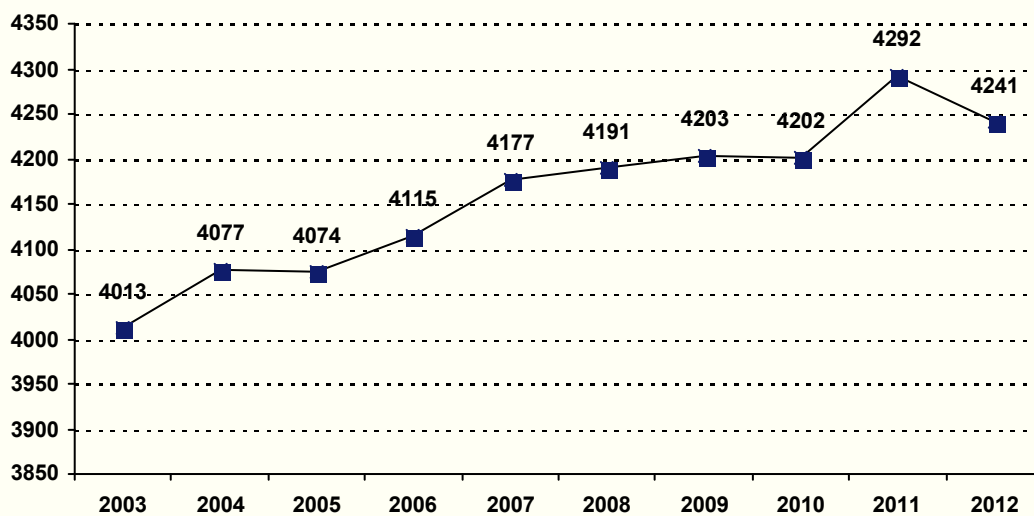
Numero di componenti per famiglia nel decennio 2003 - 2012

Famiglie nel comune al 31/12/2012

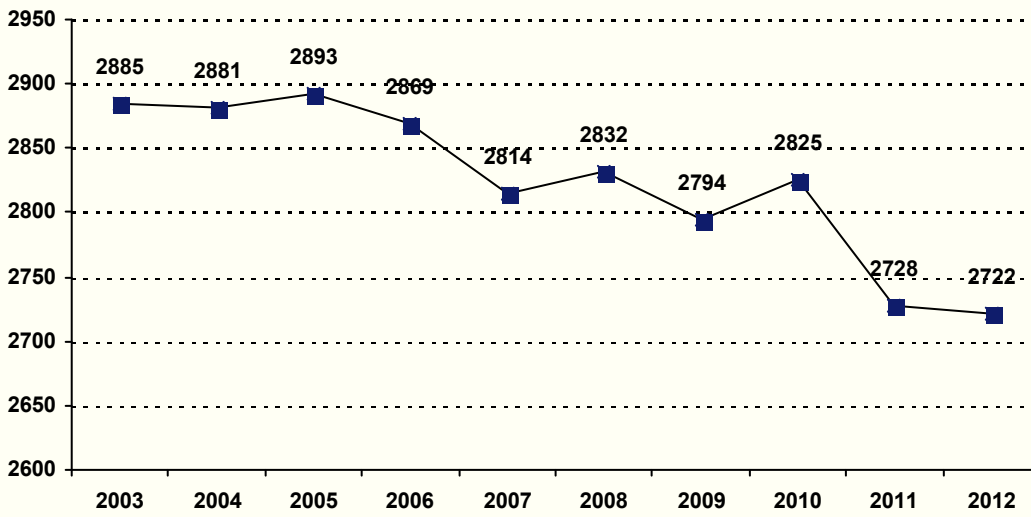
### Trend famiglie di 1 componente nel decennio 2003 - 2012



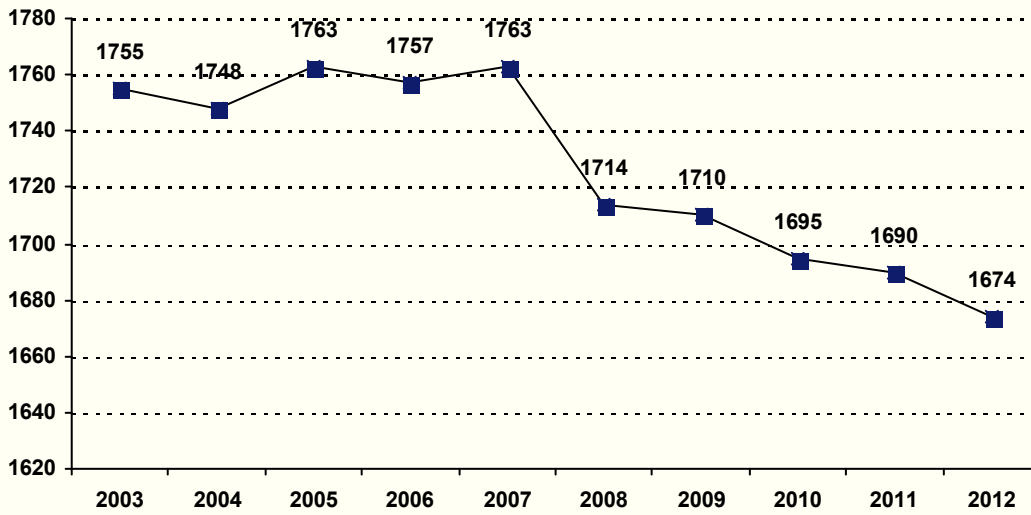
### Trend famiglie di 2 componenti nel decennio 2003 - 2012



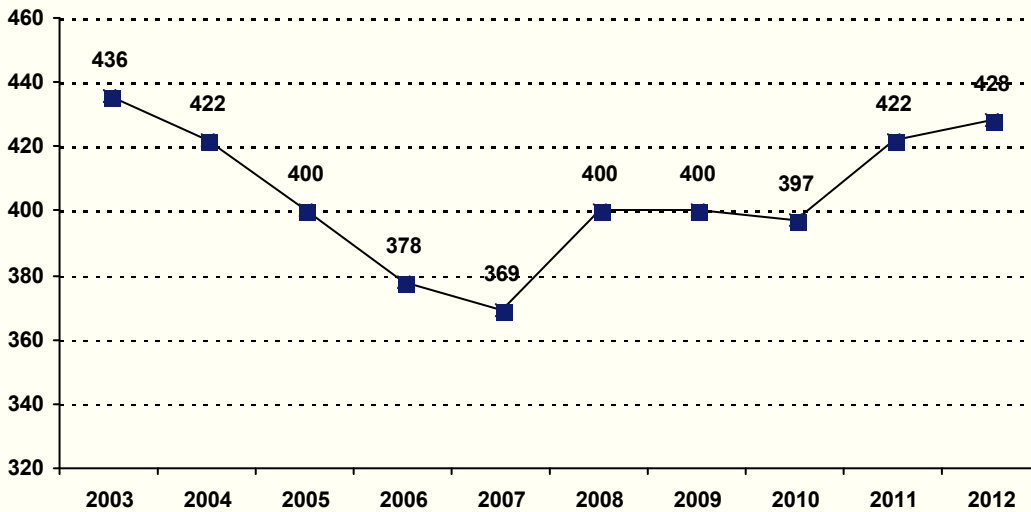
Trend famiglie di 3 componenti nel decennio 2003 - 2012



Trend famiglie di 4 componenti nel decennio 2003 - 2012



Trend famiglie più di 4 componenti nel decennio 2003 - 2012



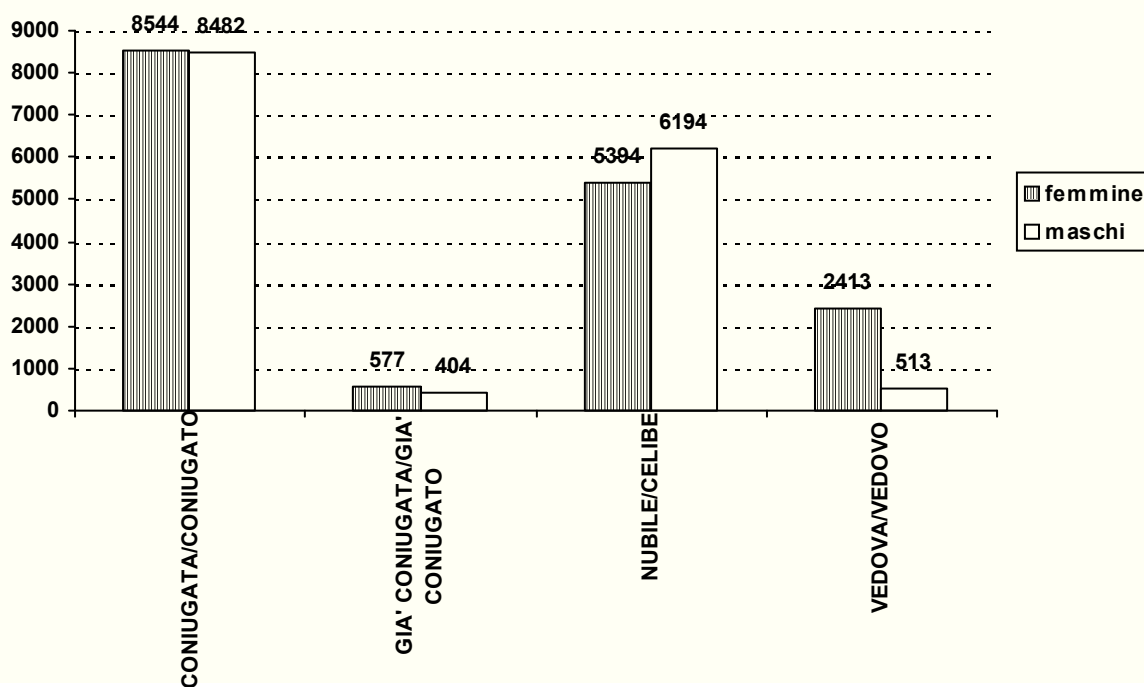
# Comune di Rosignano Marittimo

Servizio Informatica e Statistica

## Stato civile dei residenti al 31/12/ 2012

Stato Civile	Femmine	Maschi	Totale	Percentuale
CONIUGATA / CONIUGATO	8544	8482	17026	52,35%
GIA' CONIUGATA / GIA' CONIUGATO	577	404	981	3,02%
NUBILE / CELIBE	5394	6194	11588	35,63%
VEDOVA / VEDOVO	2413	513	2926	9,00%
	<b>16928</b>	<b>15593</b>	<b>32521</b>	100 %

## Stato civile dei residenti



# Comune di Rosignano Marittimo

Servizio Informatica e Statistica

**Morti nel comune suddivisi per anno e frazione nel decennio 2003 - 2012**

**Elaborazione al 31/12/ 2012**

Anno	Castelnuovo M.ia			Castiglioncell			Gabbro			Nibbiaia			Rosignano M.mo			Rosignano Solvay			Vada			Totale		
	Fem.	Mas.	Totale	Fem.	Mas.	Totale	Fem.	Mas.	Totale	Fem.	Mas.	Totale	Fem.	Mas.	Totale	Fem.	Mas.	Totale	Fem.	Mas.	Totale	Femm.	Mas.	Totale
<b>2003</b>	8	6	<b>14</b>	20	33	<b>53</b>	9	6	<b>15</b>	3	4	<b>7</b>	16	17	<b>33</b>	122	94	<b>216</b>	21	19	<b>40</b>	199	179	<b>378</b>
<b>2004</b>	8	17	<b>25</b>	19	30	<b>49</b>	9	7	<b>16</b>	0	1	<b>1</b>	11	20	<b>31</b>	87	74	<b>161</b>	19	25	<b>44</b>	153	174	<b>327</b>
<b>2005</b>	11	11	<b>22</b>	26	23	<b>49</b>	7	6	<b>13</b>	3	5	<b>8</b>	14	21	<b>35</b>	104	95	<b>199</b>	23	35	<b>58</b>	188	196	<b>384</b>
<b>2006</b>	6	15	<b>21</b>	22	18	<b>40</b>	9	6	<b>15</b>	3	6	<b>9</b>	21	16	<b>37</b>	113	98	<b>211</b>	27	33	<b>60</b>	201	192	<b>393</b>
<b>2007</b>	8	4	<b>12</b>	26	28	<b>54</b>	9	8	<b>17</b>	5	8	<b>13</b>	26	15	<b>41</b>	112	93	<b>205</b>	27	23	<b>50</b>	213	179	<b>392</b>
<b>2008</b>	17	8	<b>25</b>	24	22	<b>46</b>	9	7	<b>16</b>	7	6	<b>13</b>	22	23	<b>45</b>	93	102	<b>195</b>	37	29	<b>66</b>	209	197	<b>406</b>
<b>2009</b>	18	6	<b>24</b>	27	24	<b>51</b>	4	6	<b>10</b>	6	3	<b>9</b>	20	11	<b>31</b>	97	96	<b>193</b>	20	23	<b>43</b>	192	169	<b>361</b>
<b>2010</b>	4	4	<b>8</b>	26	37	<b>63</b>	8	7	<b>15</b>	2	3	<b>5</b>	20	16	<b>36</b>	100	100	<b>200</b>	30	29	<b>59</b>	190	196	<b>386</b>
<b>2011</b>	7	17	<b>24</b>	31	21	<b>52</b>	9	8	<b>17</b>	8	1	<b>9</b>	14	18	<b>32</b>	101	77	<b>178</b>	32	24	<b>56</b>	202	166	<b>368</b>
<b>2012</b>	18	14	<b>32</b>	23	30	<b>53</b>	8	6	<b>14</b>	3	4	<b>7</b>	17	16	<b>33</b>	134	110	<b>244</b>	36	27	<b>63</b>	239	207	<b>446</b>

# Comune di Rosignano Marittimo

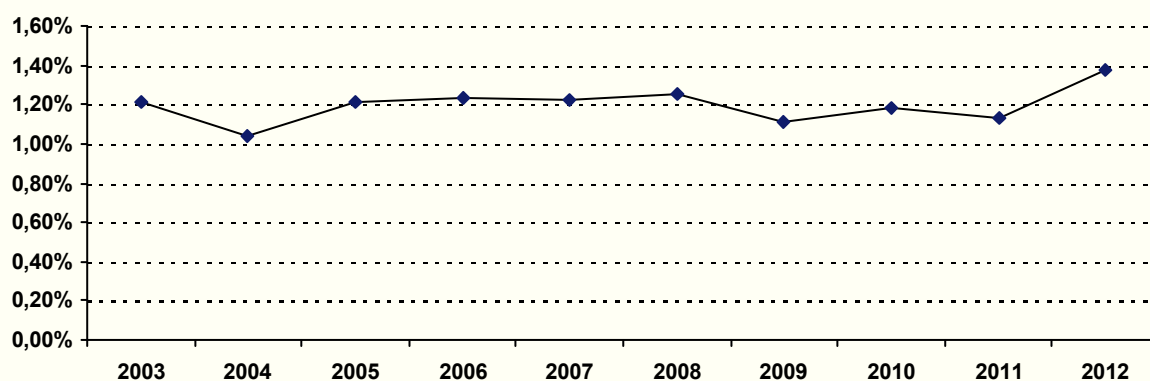
Servizio Informatica e Statistica

## Incidenza percentuale dei morti sui residenti nel decennio 2003 - 2012

Elaborazione al 31/12/ 2012

Anno	Morti	Residenti	Percentuale
2003	378	31144	1,21%
2004	327	31523	1,04%
2005	384	31742	1,21%
2006	393	31813	1,24%
2007	392	32098	1,22%
2008	406	32310	1,26%
2009	361	32449	1,11%
2010	386	32587	1,18%
2011	368	32653	1,13%
2012	446	32521	1,37%

Incidenza percentuale dei morti sui residenti nel decennio 2002 - 2012





# Comune di Rosignano Marittimo

Servizio Informatica e Statistica

## Incidenza percentuale dei morti sui residenti suddivisi per frazione nel decennio 2003 - 2012

Elaborazione al 31/12/2012

Anno	Castelnuovo M.ia			Castiglioncell			Gabbro			Nibbiaia			Rosignano M.mo			Rosignano Solvay			Vada			Totale		
	Morti	Resid.	%	Morti	Resid.	%	Morti	Resid.	%	Morti	Resid.	%	Morti	Resid.	%	Morti	Resid.	%	Morti	Resid.	%	Morti	Resid.	%
<b>2003</b>	14	1398	1,0	53	3654	1,5	15	1390	1,1	7	715	1	33	3220	1,0	216	16205	1,3	40	4562	0,9	<b>378</b>	<b>31144</b>	<b>1,2</b>
<b>2004</b>	25	1407	1,8	49	3656	1,3	16	1382	1,2	1	728	0,1	31	3251	1	161	16411	1	44	4688	0,9	<b>327</b>	<b>31523</b>	<b>1,0</b>
<b>2005</b>	22	1414	1,6	49	3710	1,3	13	1392	0,9	8	724	1,1	35	3323	1,1	199	16444	1,2	58	4735	1,2	<b>384</b>	<b>31742</b>	<b>1,2</b>
<b>2006</b>	21	1412	1,5	40	3725	1,1	15	1389	1,1	9	724	1,2	37	3314	1,1	211	16476	1,3	60	4773	1,3	<b>393</b>	<b>31813</b>	<b>1,2</b>
<b>2007</b>	12	1453	0,8	54	3843	1,4	17	1391	1,2	13	752	1,7	41	3310	1,2	205	16514	1,2	50	4835	1,0	<b>392</b>	<b>32098</b>	<b>1,2</b>
<b>2008</b>	25	1446	1,7	46	3889	1,2	16	1391	1,2	13	759	1,7	45	3326	1,4	195	16599	1,2	66	4900	1,3	<b>406</b>	<b>32310</b>	<b>1,3</b>
<b>2009</b>	24	1453	1,7	51	3915	1,3	10	1366	0,7	9	775	1,2	31	3314	0,9	193	16643	1,2	43	4983	0,9	<b>361</b>	<b>32449</b>	<b>1,1</b>
<b>2010</b>	8	1452	0,6	63	3901	1,6	15	1375	1,1	5	781	0,6	36	3346	1,1	200	16705	1,2	59	5027	1,2	<b>386</b>	<b>32587</b>	<b>1,2</b>
<b>2011</b>	24	1433	1,7	52	3882	1,3	17	1351	1,3	9	780	1,2	32	3300	1	178	16814	1,1	56	5093	1,1	<b>368</b>	<b>32653</b>	<b>1,1</b>
<b>2012</b>	32	1416	2,3	53	3872	1,4	14	1351	1,0	7	797	0,9	33	3288	1,0	244	16697	1,5	63	5100	1,2	<b>446</b>	<b>32521</b>	<b>1,4</b>

# Comune di Rosignano Marittimo

Servizio Informatica e Statistica

**Nati suddivisi per anno e frazione nel decennio 2003 - 2012**

**Elaborazione al 31/12/ 2012**

Anno	Castelnuovo M.ia			Castiglioncell			Gabbro			Nibbiaia			Rosignano M.mo			Rosignano Solvay			Vada			Totale		
	Fem.	Mas.	Totale	Fem.	Mas.	Totale	Fem.	Mas.	Totale	Fem.	Mas.	Totale	Fem.	Mas.	Totale	Fem.	Mas.	Totale	Fem.	Mas.	Totale	Femm.	Mas.	Totale
<b>2003</b>	3	3	<b>6</b>	15	12	<b>27</b>	4	6	<b>10</b>	2	2	<b>4</b>	10	15	<b>25</b>	57	57	<b>114</b>	17	14	<b>31</b>	108	109	<b>217</b>
<b>2004</b>	8	4	<b>12</b>	12	13	<b>25</b>	9	4	<b>13</b>	4	2	<b>6</b>	16	19	<b>35</b>	60	56	<b>116</b>	16	16	<b>32</b>	125	114	<b>239</b>
<b>2005</b>	6	7	<b>13</b>	10	16	<b>26</b>	5	6	<b>11</b>	5	2	<b>7</b>	13	21	<b>34</b>	57	58	<b>115</b>	13	24	<b>37</b>	109	134	<b>243</b>
<b>2006</b>	4	6	<b>10</b>	7	4	<b>11</b>	3	5	<b>8</b>	3	0	<b>3</b>	13	18	<b>31</b>	51	70	<b>121</b>	17	15	<b>32</b>	98	118	<b>216</b>
<b>2007</b>	10	8	<b>18</b>	16	12	<b>28</b>	7	5	<b>12</b>	6	0	<b>6</b>	14	16	<b>30</b>	46	59	<b>105</b>	19	21	<b>40</b>	118	121	<b>239</b>
<b>2008</b>	9	3	<b>12</b>	21	13	<b>34</b>	7	6	<b>13</b>	8	3	<b>11</b>	11	23	<b>34</b>	76	65	<b>141</b>	17	20	<b>37</b>	149	133	<b>282</b>
<b>2009</b>	8	10	<b>18</b>	10	20	<b>30</b>	4	4	<b>8</b>	2	2	<b>4</b>	16	15	<b>31</b>	70	56	<b>126</b>	25	26	<b>51</b>	135	133	<b>268</b>
<b>2010</b>	6	6	<b>12</b>	7	16	<b>23</b>	4	4	<b>8</b>	3	4	<b>7</b>	18	20	<b>38</b>	49	63	<b>112</b>	21	19	<b>40</b>	108	132	<b>240</b>
<b>2011</b>	8	9	<b>17</b>	11	16	<b>27</b>	4	7	<b>11</b>	4	3	<b>7</b>	9	12	<b>21</b>	62	79	<b>141</b>	20	16	<b>36</b>	118	142	<b>260</b>
<b>2012</b>	7	1	<b>8</b>	15	13	<b>28</b>	3	6	<b>9</b>	6	6	<b>12</b>	10	17	<b>27</b>	55	59	<b>114</b>	14	30	<b>44</b>	110	132	<b>242</b>

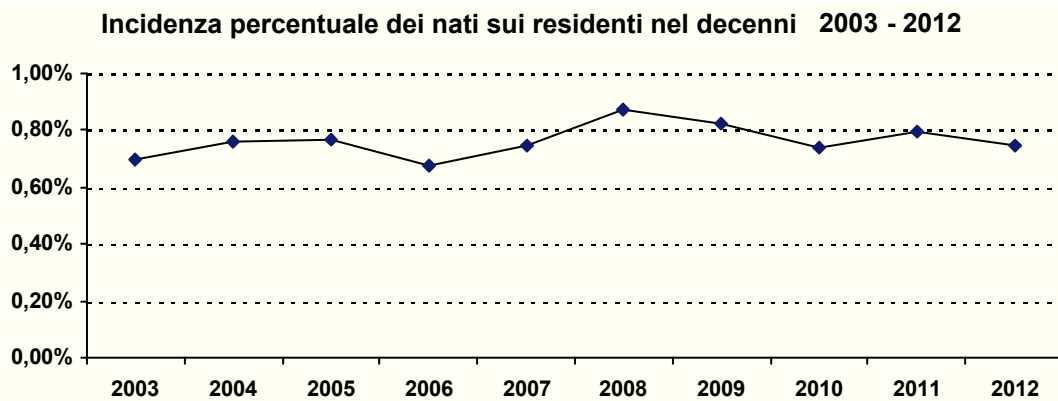
# Comune di Rosignano Marittimo

Servizio Informatica e Statistica

## Incidenza percentuale dei nati sui residenti nel decenni 2003 - 2012

Elaborazione al 31/12/2012

Anno	Nati	Residenti	Percentuale
2003	217	31144	0,70%
2004	239	31523	0,76%
2005	243	31742	0,77%
2006	216	31813	0,68%
2007	239	32098	0,74%
2008	282	32310	0,87%
2009	268	32449	0,83%
2010	240	32587	0,74%
2011	260	32653	0,80%
2012	242	32521	0,74%



# Comune di Rosignano Marittimo

Servizio Informatica e Statistica

## Incidenza percentuale dei nati sui residenti suddivisi per frazione nel decennio 2003 - 2012

Elaborazione al 31/12/2012

Anno	Castelnuovo M.ia			Castiglioncell			Gabbro			Nibbiaia			Rosignano M.mo			Rosignano Solvay			Vada			Totale		
	Nati	Resid.	%	Nati	Resid.	%	Nati	Resid.	%	Nati	Resid.	%	Nati	Resid.	%	Nati	Resid.	%	Nati	Resid.	%	Nati	Resid.	%
<b>2003</b>	6	1398	0,4	27	3654	0,7	10	1390	0,7	4	715	0,6	25	3220	0,8	114	16205	0,7	31	4562	0,7	<b>217</b>	<b>31144</b>	<b>0,7</b>
<b>2004</b>	12	1407	0,9	25	3656	0,7	13	1382	0,9	6	728	0,8	35	3251	1,1	116	16411	0,7	32	4688	0,7	<b>239</b>	<b>31523</b>	<b>0,8</b>
<b>2005</b>	13	1414	0,9	26	3710	0,7	11	1392	0,8	7	724	1	34	3323	1,0	115	16444	0,7	37	4735	0,8	<b>243</b>	<b>31742</b>	<b>0,8</b>
<b>2006</b>	10	1412	0,7	11	3725	0,3	8	1389	0,6	3	724	0,4	31	3314	0,9	121	16476	0,7	32	4773	0,7	<b>216</b>	<b>31813</b>	<b>0,7</b>
<b>2007</b>	18	1453	1,2	28	3843	0,7	12	1391	0,9	6	752	0,8	30	3310	0,9	105	16514	0,6	40	4835	0,8	<b>239</b>	<b>32098</b>	<b>0,7</b>
<b>2008</b>	12	1446	0,8	34	3889	0,9	13	1391	0,9	11	759	1,4	34	3326	1,0	141	16599	0,8	37	4900	0,8	<b>282</b>	<b>32310</b>	<b>0,9</b>
<b>2009</b>	18	1453	1,2	30	3915	0,8	8	1366	0,6	4	775	0,5	31	3314	0,9	126	16643	0,8	51	4983	1,0	<b>268</b>	<b>32449</b>	<b>0,8</b>
<b>2010</b>	12	1452	0,8	23	3901	0,6	8	1375	0,6	7	781	0,9	38	3346	1,1	112	16705	0,7	40	5027	0,8	<b>240</b>	<b>32587</b>	<b>0,7</b>
<b>2011</b>	17	1433	1,2	27	3882	0,7	11	1351	0,8	7	780	0,9	21	3300	0,6	141	16814	0,8	36	5093	0,7	<b>260</b>	<b>32653</b>	<b>0,8</b>
<b>2012</b>	8	1416	0,6	28	3872	0,7	9	1351	0,7	12	797	1,5	27	3288	0,8	114	16697	0,7	44	5100	0,9	<b>242</b>	<b>32521</b>	<b>0,7</b>

# Comune di Rosignano Marittimo

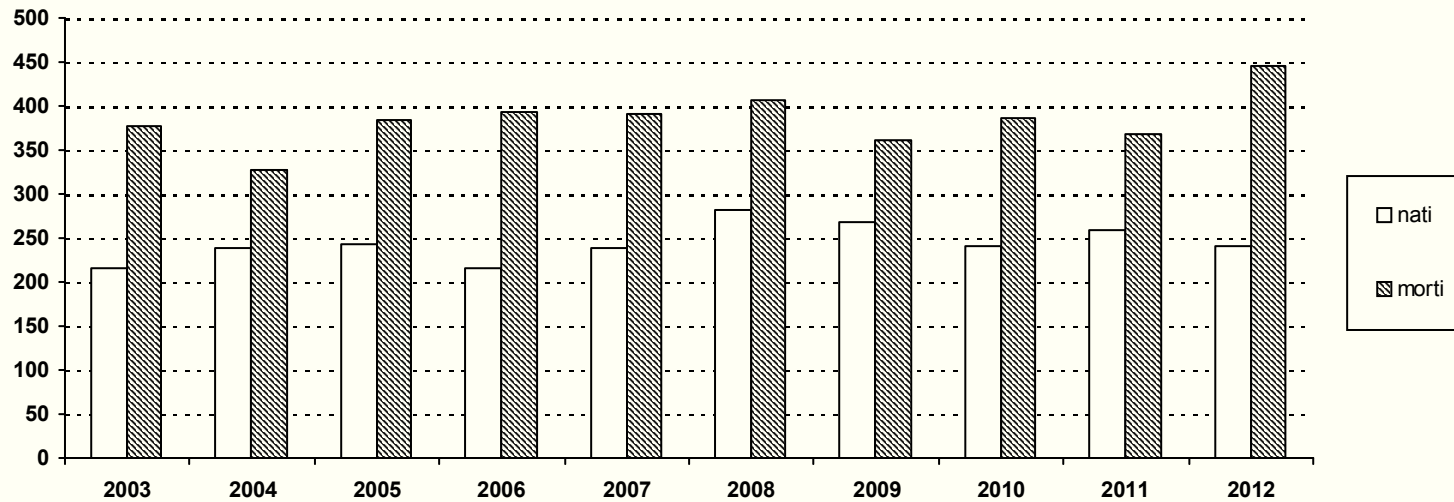
Servizio Informatica e Statistica

## Confronto dei morti sui nati nel decennio 2003 - 2012

Elaborazione al 31/12/ 2012

Anno	Nati	Percentuale	Morti	Percentuale	Residenti
2003	217	0,70%	378	1,21%	31144
2004	239	0,76%	327	1,04%	31523
2005	243	0,77%	384	1,21%	31742
2006	216	0,68%	393	1,24%	31813
2007	239	0,74%	392	1,22%	32098
2008	282	0,87%	406	1,26%	32310
2009	268	0,83%	361	1,11%	32449
2010	240	0,74%	386	1,18%	32587
2011	260	0,80%	368	1,13%	32653
2012	242	0,74%	446	1,37%	32521

Confronto dei morti sui nati nel decennio 2003 - 2012



**Emigrati**

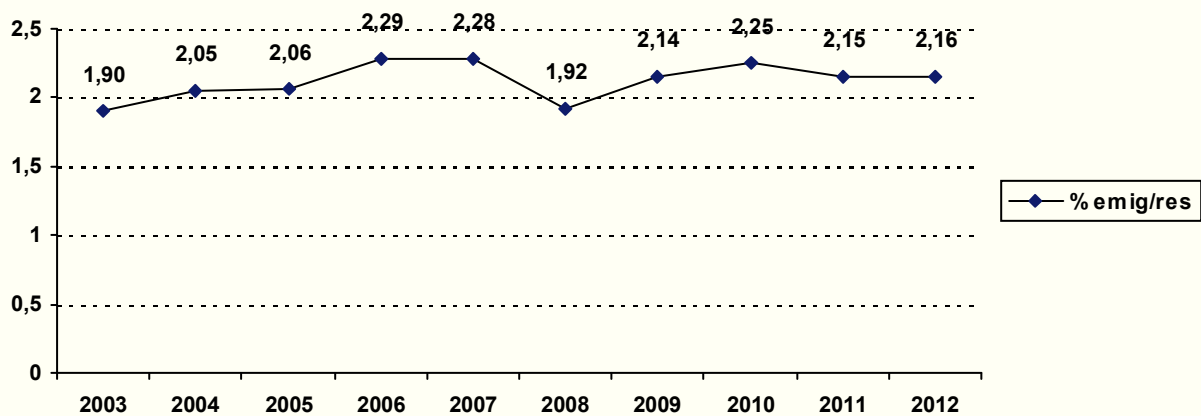
# Comune di Rosignano Marittimo

Servizio Informatica e Statistica

## Emigrati nel decennio 2003 - 2012

Anno	Femmine	Maschi	Totale	% emig. su resid.
2003	309	283	<b>592</b>	<b>1,90%</b>
2004	331	314	<b>645</b>	<b>2,05%</b>
2005	335	318	<b>653</b>	<b>2,06%</b>
2006	365	363	<b>728</b>	<b>2,29%</b>
2007	362	372	<b>732</b>	<b>2,28%</b>
2008	298	322	<b>620</b>	<b>1,92%</b>
2009	365	331	<b>696</b>	<b>2,14%</b>
2010	378	355	<b>733</b>	<b>2,25%</b>
2011	346	355	<b>701</b>	<b>2,15%</b>
2012	355	346	<b>701</b>	<b>2,16%</b>

## Andamento percentuale emigrati su residenti nel decenni 2003 - 2012



# Comune di Rosignano Marittimo

Servizio Informatica e Statistica

Emigrati suddivisi per frazione nel decennio 2003 - 2012

Elaborazione al 31/12/2012

Anno	Castelnuovo M.ia				Castiglioncell				Gabbro				Nibbiaia				Rosignano M.mo				Rosignano Solvay				Vada				Totale (Italia ed Estero)		
	Fem.	Mas.	Tot.	%	Fem.	Mas.	Tot.	%	Fem.	Mas.	Tot.	%	Fem.	Mas.	Tot.	%	Fem.	Mas.	Tot.	%	Fem.	Mas.	Tot.	%	Fem.	Mas.	Tot.	%	Fem.	Mas.	Totale
2003	10	13	23	1,65	73	52	125	3,42	23	21	44	3,17	9	14	23	3,22	22	32	54	1,68	119	107	226	1,39	53	44	97	2,13	309	283	592
2004	16	17	33	2,35	69	38	107	2,93	16	18	34	2,46	9	9	18	2,47	40	45	85	2,61	124	126	250	1,52	57	61	118	2,52	331	314	645
2005	16	14	30	2,12	56	47	103	2,78	14	18	32	2,3	12	16	28	3,87	28	31	59	1,78	149	129	278	1,69	60	63	123	2,6	335	318	653
2006	17	19	36	2,55	71	55	126	3,38	20	19	39	2,81	9	10	19	2,62	39	30	69	2,08	146	163	309	1,88	63	67	130	2,72	365	363	728
2007	14	16	30	2,06	47	51	97	2,52	13	16	29	2,08	8	10	18	2,39	43	34	77	2,33	164	172	335	2,03	73	73	146	3,02	362	372	732
2008	9	12	21	1,45	43	44	87	2,24	15	22	37	2,66	9	10	19	2,50	23	25	48	1,44	158	162	320	1,93	41	47	88	1,8	298	322	620
2009	18	12	30	2,06	66	62	128	3,27	20	17	37	2,71	18	9	27	3,48	28	29	57	1,72	158	146	304	1,83	57	56	113	2,27	365	331	696
2010	12	6	18	1,24	51	54	105	2,69	21	22	43	3,13	8	8	16	2,05	26	24	50	1,49	183	168	351	2,10	77	73	150	2,98	378	355	733
2011	15	19	34	2,37	64	68	132	3,40	16	20	36	2,66	15	22	37	4,74	19	33	52	1,58	141	131	272	1,62	76	62	138	2,71	346	355	701
2012	14	14	28	1,98	61	61	122	3,15	15	18	33	2,44	9	9	18	2,26	36	35	71	2,16	156	147	303	1,81	64	62	126	2,47	355	346	701



# Comune di Rosignano Marittimo

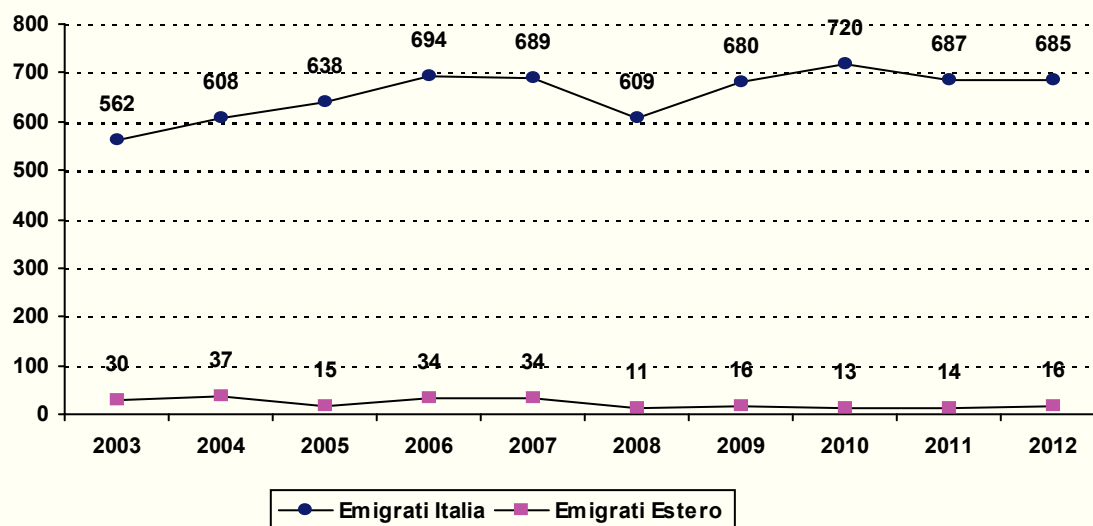
Servizio Informatica e Statistica

## Emigrati suddivisi per macroarea di destinazione nel decennio 2003 - 2012

Elaborazione al 31/12/2012

Anno	emig. Italia	% Italia	emig. Estero	% Estero	Totale
2003	562	94,93%	30	5,07%	592
2004	608	94,26%	37	5,74%	645
2005	638	97,70%	15	2,30%	653
2006	694	95,33%	34	4,67%	728
2007	689	95,30%	34	4,70%	723
2008	609	98,23%	11	1,77%	620
2009	680	97,70%	16	2,30%	696
2010	720	98,23%	13	1,77%	733
2011	687	98,00%	14	2,00%	701
2012	685	97,72%	16	2,28%	701

### Emigrati Italia - Estero



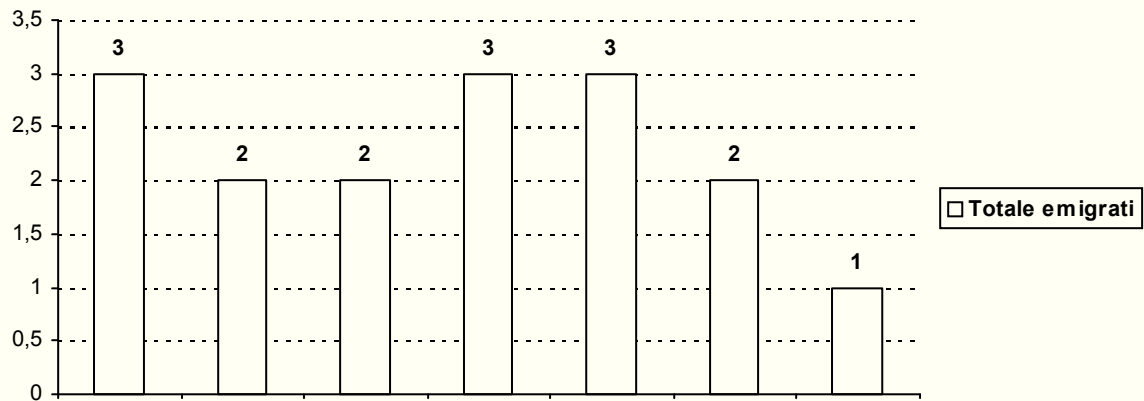
# Comune di Rosignano Marittimo

Servizio Informatica e Statistica

## Emigrati in stati esteri anno 2012

Elaborazione al 31/12/2012

Stato estero	Femmine	Maschi	Totale
FRANCIA	2	1	3
GRAN BRETAGNA	1	1	2
MOLDOVA	2	0	2
PAESI BASSI	2	1	3
ROMANIA	0	3	3
SVIZZERA	1	1	2
UCRAINA	1	0	1
<b>Totali</b>	<b>9</b>	<b>7</b>	<b>16</b>



# Immigrati

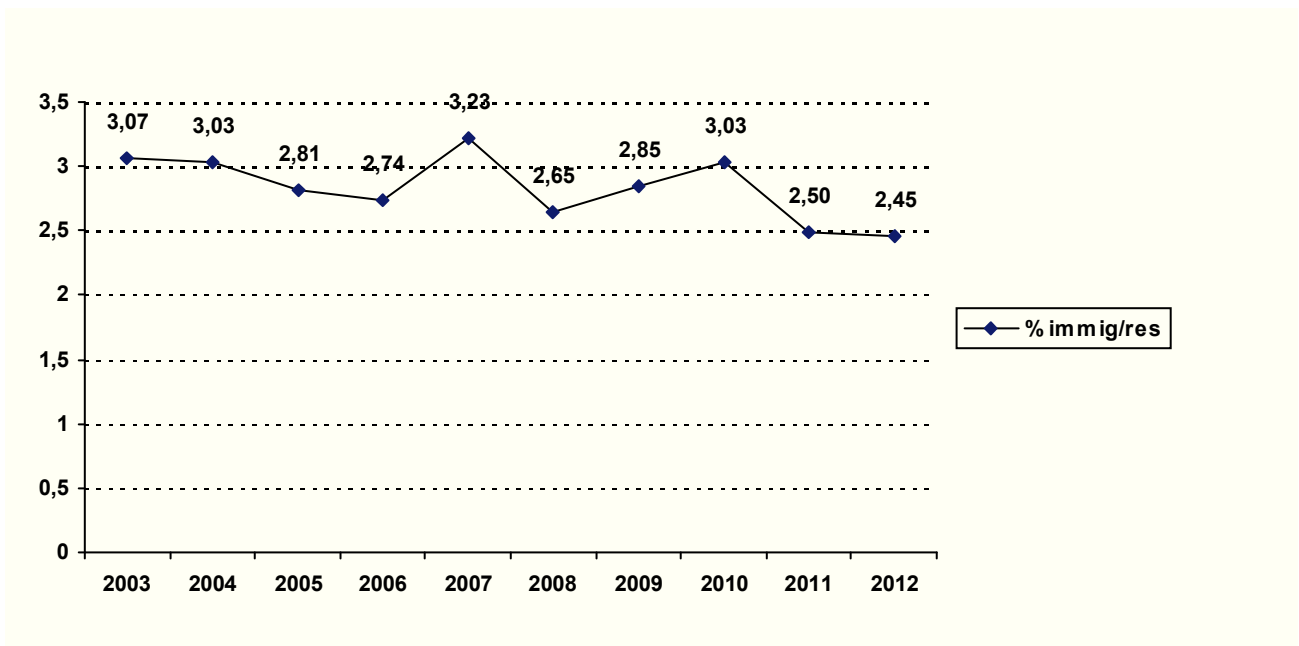
# Comune di Rosignano Marittimo

Servizio Informatica e Statistica

## Immigrati nel decennio 2003 - 2012

Anno	Femmine	Maschi	Totale	% immig. su resid.
2003	487	468	<b>955</b>	<b>3,07%</b>
2004	472	482	<b>954</b>	<b>3,03%</b>
2005	448	445	<b>893</b>	<b>2,81%</b>
2006	459	412	<b>871</b>	<b>2,74%</b>
2007	524	512	<b>1036</b>	<b>3,23%</b>
2008	441	414	<b>855</b>	<b>2,65%</b>
2009	500	424	<b>924</b>	<b>2,85%</b>
2010	538	448	<b>986</b>	<b>3,03%</b>
2011	442	373	<b>815</b>	<b>2,50%</b>
2012	411	387	<b>798</b>	<b>2,45%</b>

## Andamento percentuale immigrati su residenti nel decennio 2003 - 2012



# Comune di Rosignano Marittimo

Servizio Informatica e Statistica

Immigrati suddivisi per area di provenienza nel decennio 2003 - 2012

Elaborazione al 31/12/2012

Anno	Nord Italia				Centro Italia				Sud Italia				Estero				Totale (Italia ed Estero)		
	Femm.	Mas.	Totale	%	Femm.	Mas.	Totale	%	Femm.	Mas.	Totale	%	Femm.	Mas.	Totale	%	Femm.	Mas.	Totale
<b>2003</b>	34	36	<b>70</b>	7,33%	267	275	<b>542</b>	56,75%	54	54	<b>108</b>	11,31%	132	103	<b>235</b>	24,61%	487	468	<b>955</b>
<b>2004</b>	23	29	<b>52</b>	5,45%	301	312	<b>613</b>	64,26%	40	68	<b>108</b>	11,32%	108	73	<b>181</b>	18,97%	472	482	<b>954</b>
<b>2005</b>	35	36	<b>71</b>	7,95%	292	269	<b>561</b>	62,82%	66	72	<b>138</b>	15,45%	55	68	<b>123</b>	13,77%	448	445	<b>893</b>
<b>2006</b>	27	35	<b>62</b>	7,12%	332	282	<b>614</b>	70,49%	38	51	<b>89</b>	10,22%	62	44	<b>106</b>	12,17%	459	412	<b>871</b>
<b>2007</b>	24	28	<b>52</b>	5,02%	244	269	<b>513</b>	49,52%	54	63	<b>117</b>	11,29%	202	152	<b>354</b>	34,17%	524	512	<b>E+03</b>
<b>2008</b>	20	24	<b>44</b>	5,15%	242	242	<b>484</b>	56,61%	34	36	<b>70</b>	8,19%	145	112	<b>257</b>	30,06%	441	414	<b>855</b>
<b>2009</b>	22	31	<b>53</b>	5,74%	292	254	<b>546</b>	59,09%	37	41	<b>78</b>	8,44%	149	98	<b>247</b>	26,73%	500	424	<b>924</b>
<b>2010</b>	40	30	<b>70</b>	7,10%	290	266	<b>556</b>	56,39%	47	36	<b>83</b>	8,42%	161	116	<b>277</b>	28,09%	538	448	<b>986</b>
<b>2011</b>	22	23	<b>45</b>	5,52%	309	253	<b>562</b>	68,96%	37	43	<b>80</b>	9,82%	74	54	<b>128</b>	15,71%	442	373	<b>815</b>
<b>2012</b>	35	34	<b>69</b>	8,65%	284	271	<b>555</b>	69,55%	25	34	<b>59</b>	7,39%	67	48	<b>115</b>	14,41%	411	387	<b>798</b>

**Nord** Piemonte - Valle d'Aosta - Lombardia - Trentino-Alto Adige - Veneto - Friuli-Venezia Giulia

**Centro:** Liguria - Emilia-Romagna - Toscana - Umbria - Marche - Lazio - Abruzzo - Molise

**Sud:** Campania - Puglia - Basilicata - Calabria - Sicilia - Sardegna

# Comune di Rosignano Marittimo

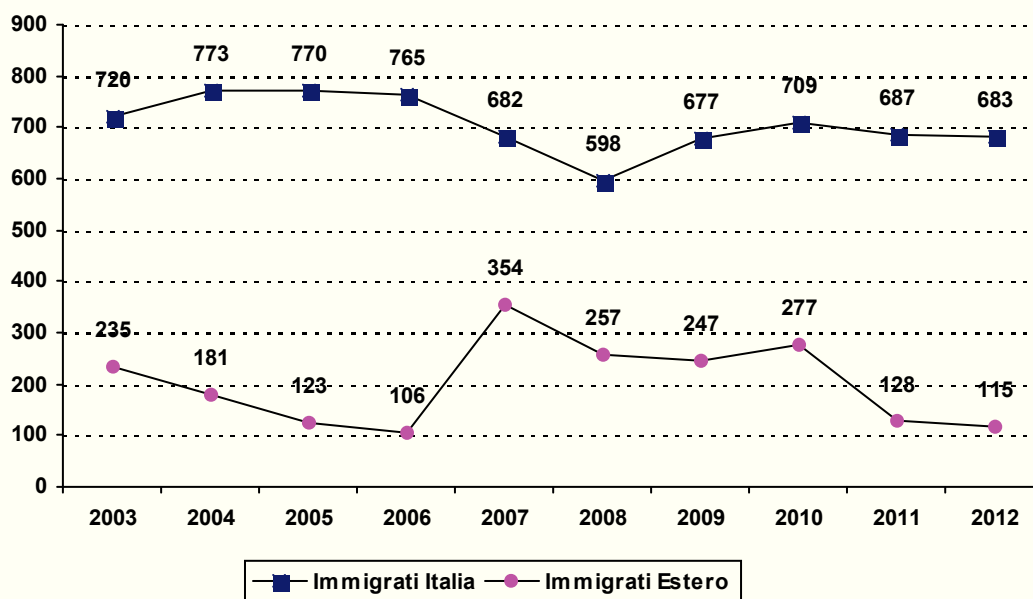
Servizio Informatica e Statistica

## Immigrati suddivisi per macroaree di provenienza nel decennio 2003 - 2012

Elaborazione al 31/12/2012

Anno	immig. Italia	% Italia	immig. Estero	% Estero	Totale
2003	720	75,39%	235	24,61%	955
2004	773	81,03%	181	18,97%	954
2005	770	86,23%	123	13,77%	893
2006	765	87,83%	106	12,17%	871
2007	682	65,83%	354	34,17%	1036
2008	598	69,94%	257	30,06%	855
2009	677	73,27%	247	26,73%	924
2010	709	71,91%	277	28,09%	986
2011	687	84,29%	128	15,71%	815
2012	683	85,59%	115	14,41%	798

### Immigrati Italia - Estero



# Comune di Rosignano Marittimo

Servizio Informatica e Statistica

## Residenti immigrati da stati esteri nell'anno 2012

Stato	Femmine	Maschi	Totale
ALBANIA	3	2	5
ALGERIA		1	1
BOLIVIA	2	1	3
BRASILE	1	5	6
BULGARIA	3	1	4
CUBA	1		1
EGITTO		3	3
FEDERAZIONE RUSSA	1	3	4
FILIPPINE	1		1
GRAN BRETAGNA	3	1	4
INDIA	2	3	5
KOSOVO	1		1
MAROCCO	4	5	9
MOLDOVA	2	1	3
PERU'	2	3	5
POLONIA	1		1
REPUBBLICA CECA	1		1
ROMANIA	21	9	30
SENEGAL	2	4	6
TUNISIA		2	2
TURCHIA		1	1
UCRAINA	16	2	18
UNGHERIA		1	1
	<b>67</b>	<b>48</b>	<b>115</b>

# Comune di Rosignano Marittimo

Servizio Informatica e Statistica

## Residenti immigrati per cittadinanza 2012

Stato	Femmine	Maschi	Totale
ALBANESE	5	3	8
ALGERINA		1	1
AUSTRIACA		3	3
BELGA		1	1
BRASILIANA		1	1
BRITANNICA	3	2	5
BULGARA	4	1	5
CAPOVERDIANA	1		1
CECA	1		1
CINESE	1	1	2
CUBANA	2	1	3
ECUADOREGNA	1		1
EGIZIANA		3	3
FILIPPINA	1		1
INDIANA	2	3	5
ITALIANA	295	307	602
KIRGHIZA	1		1
KOSOVARA	1		1
MAROCCHINA	4	11	15
MOLDAVA	5	3	8
PERUVIANA	3	3	6
POLACCA	4		4
RUMENA	39	20	59
RUSSA	1	3	4
SENEGALESE	2	10	12
SLOVACCA	1		1
SPAGNOLA	2	1	3
TEDESCA	1	1	2
TUNISINA		2	2
TURCA	1	2	3
UCRAINA	29	3	32
UNGHERESE		1	1
VENEZUELANA	1		1
	<b>411</b>	<b>387</b>	<b>798</b>