

Provincia di Livorno

Statistiche demografiche

ANNO 2013

Servizio Informatica - Statistica

Statistiche demografiche 2013

Vengono proposte qui di seguito una serie di tabelle contenenti dati statistici relativi al 2013 .
Il fascicolo si suddivide in tre parti principali:

1 - Residenti

2 - Emigrati

3 - Immigrati

all'interno di queste realtà viene proposta un'analisi in base alle caratteristiche dei tre gruppi di persone, età, sesso, stato civile, provenienza, ecc...

Per i cittadini si possono rilevare i seguenti dati:

- 1 - Residenti**
 - 1.1 - Residenti suddivisi per cittadinanza
 - 1.2 - Residenti suddivisi per cittadinanza
 - 1.3 - Residenti per fascia d'età e frazione
 - 1.4 - Popolazione residente suddivisa per anno di nascita e frazione dal 1910 al 1949
 - 1.5 - Popolazione residente suddivisa per anno di nascita e frazione dal 1950 al 1988
 - 1.6 - Popolazione residente suddivisa per anno di nascita e frazione dal 1989 al 2013
 - 1.7 - Composizione delle famiglie
 - 1.8 - Composizione delle famiglie nel decennio 2004 - 2013
 - 1.9 - Andamento numero componenti delle famiglie nel decennio 2004 - 2013
 - 1.10 - Andamento numero componenti delle famiglie nei decenni 2004 - 2013
 - 1.11 - Stato civile dei residenti
 - 1.12 - Morti suddivisi per frazione nel decennio 2004 - 2013
 - 1.13 - Incidenza % dei morti sui residenti nel decennio 2004 - 2013
 - 1.14 - Incidenza % dei morti sui residenti suddivisi per frazione nel decennio 2004 - 2013
 - 1.15 - Nati suddivisi per frazione nel decennio 2004 - 2013
 - 1.16 - Incidenza % dei nati sui residenti nel decennio 2004 - 2013
 - 1.17 - Incidenza % dei nati sui residenti suddivisi per frazione nel decennio 2004 - 2013
 - 1.18 - Confronto dei morti sui nati nel decennio 2004 - 2013
- 2 - Emigrati**
 - 2.1 - Emigrati nel decennio 2004 - 2013
 - 2.2 - Emigrati (verso Italia ed Estero) suddivisi per frazione nel decennio 2004 - 2013
 - 2.3 - Emigrati suddivisi per macroaree di destinazione nel decennio 2004 - 2013
 - 2.4 - Emigrati in Stati Esteri nell'anno 2013
- 3 - Immigrati**
 - 3.1 - Immigrati nel decennio 2004 - 2013
 - 3.2 - Immigrati suddivisi per area di provenienza nel decennio 2004 - 2013
 - 3.3 - Immigrati suddivisi per macroaree di provenienza nel decennio 2004 - 2013
 - 3.4 - Residenti immigrati da stati esteri nell'anno 2013
 - 3.5 - Residenti immigrati per cittadinanza nell'anno 2013

Residenti

Comune di Rosignano Marittimo

Servizio Informatica e Statistica

Residenti nel comune al 31/12/ 2013 suddivisi per cittadinanza

Stato	Femmine	Maschi	Totale
ALBANIA	152	206	358
ALGERIA	4	8	12
ARGENTINA	0	1	1
AUSTRIA	2	3	5
BANGLADESH	0	1	1
BELGIO	5	5	10
BIELORUSSIA	4	0	4
BRASILE	10	7	17
BULGARIA	21	3	24
CANADA	2	0	2
CAPO VERDE	1	0	1
CECOSLOVACCHIA	1	0	1
CILE	1	0	1
COLOMBIA	1	0	1
CONGO	3	0	3
CROAZIA	3	3	6
CUBA	7	3	10
DANIMARCA	2	1	3
DOMINICA	2	1	3
ECUADOR	6	3	9
EGITTO	0	4	4
EL SALVADOR	4	0	4
ESTONIA	1	1	2
ETIOPIA	2	0	2
FEDERAZIONE RUSSA	29	7	36
FILIPPINE	5	1	6
FRANCIA	20	6	26
GEORGIA	2	0	2
GERMANIA	31	13	44
GHANA	0	2	2
GIAPPONE	6	0	6
GIORDANIA	0	1	1
GRAN BRETAGNA	10	8	18
GUATEMALA	1	0	1
INDIA	2	8	10
IRAN	1	0	1
IRLANDA	1	0	1
ISRAELE	1	1	2
ITALIA	15394	14297	29691
JUGOSLAVIA	10	14	24
KAZAKISTAN	3	1	4
KENYA	1	1	2
KIRGHIZISTAN	1	0	1
KOSOVO	16	23	39
LETTONIA	3	0	3

Comune di Rosignano Marittimo

Servizio Informatica e Statistica

Residenti nel comune al 31/12/ 2013 suddivisi per cittadinanza

Stato	Femmine	Maschi	Totale
LITUANIA	3	1	4
MACEDONIA	4	4	8
MADAGASCAR	1	0	1
MAROCCO	90	90	180
MOLDOVA	34	20	54
NIGERIA	5	7	12
NORVEGIA	1	0	1
PAESI BASSI	7	5	12
PARAGUAY	1	0	1
PERU'	66	37	103
POLONIA	43	18	61
PORTOGALLO	1	0	1
REPUBBLICA CECA	2	0	2
REPUBBLICA DEMOCRATICA DEL CONGO	0	1	1
REPUBBLICA DOMINICANA	13	7	20
REPUBBLICA POPOLARE CINESE	12	11	23
ROMANIA	255	140	395
SENEGAL	27	171	198
SERBIA	12	11	23
SIRIA	0	1	1
SLOVACCHIA	4	0	4
SPAGNA	8	0	8
SRI LANKA (CEYLON)	2	1	3
STATI UNITI D'AMERICA	2	1	3
SUD AFRICA	2	0	2
SVEZIA	3	1	4
SVIZZERA	5	7	12
THAILANDIA	5	0	5
TOGO	1	0	1
TUNISIA	16	23	39
TURCHIA	42	46	88
UCRAINA	213	51	264
UNGHERIA	1	2	3
UZBEKISTAN	1	0	1
VENEZUELA	6	3	9
Totali	16659	15292	31951

Comune di Rosignano Marittimo

Servizio Informatica e Statistica

Residenti per fascia d'età al 31/12/ 2013

Fasce	Castelnuovo			Castiglioncello			Gabbro			Nibbiaia			Rosignano M.mo			Rosignano S.			Vada			Totale					
	fem.	mas.	tot.	fem.	mas.	tot.	fem.	mas.	tot.	fem.	mas.	tot.	fem.	mas.	tot.	fem.	mas.	tot.	fem.	mas.	tot.	fem.	%	mas.	%	tot.	%
1910 - 1914	0	0	0	1	0	1	0	0	0	0	0	0	1	1	2	7	4	11	0	0	0	9	0,0	5	0,03	14	0,04
1915 - 1919	2	2	4	8	3	11	1	0	1	1	0	1	1	1	2	35	15	50	8	2	10	56	0,3	23	0,2	79	0,2
1920 - 1924	19	5	24	46	16	62	9	7	16	3	3	6	29	12	41	205	89	294	47	22	69	358	2,1	154	1,0	512	1,6
1925 - 1929	25	20	45	88	42	130	17	17	34	5	7	12	52	24	76	357	171	528	81	57	138	625	3,7	338	2,2	963	3,0
1930 - 1934	42	21	63	98	50	148	35	21	56	16	13	29	78	58	136	444	312	756	102	97	199	815	4,8	572	3,7	1387	4,3
1935 - 1939	49	35	84	122	111	233	50	31	81	15	12	27	79	80	159	543	437	980	147	120	267	1005	6,0	826	5,4	1831	5,7
1940 - 1944	51	41	92	132	140	272	32	52	84	25	15	40	97	92	189	531	493	1024	146	128	274	1014	6,0	961	6,3	1975	6,2
1945 - 1949	46	43	89	166	129	295	64	55	119	23	29	52	112	117	229	645	531	1176	191	167	358	1247	7,4	1071	7,0	2318	7,3
1950 - 1954	40	43	83	123	110	233	54	35	89	36	28	64	119	95	214	512	460	972	151	131	282	1035	6,2	902	5,9	1937	6,1
1955 - 1959	43	41	84	147	128	275	39	41	80	27	36	63	126	100	226	554	518	1072	156	189	345	1092	6,5	1053	6,9	2145	6,7
1960 - 1964	52	62	114	164	157	321	58	55	113	30	29	59	113	115	228	625	614	1239	190	203	393	1232	7,4	1235	8,1	2467	7,7
1965 - 1969	65	62	127	171	155	326	50	60	110	42	42	84	144	135	279	719	635	1354	212	209	421	1403	8,4	1298	8,5	2701	8,5
1970 - 1974	51	52	103	142	140	282	51	55	106	33	41	74	130	146	276	645	606	1251	201	195	396	1253	7,5	1235	8,1	2488	7,8
1975 - 1979	45	48	93	124	121	245	44	51	95	23	33	56	131	115	246	535	494	1029	157	188	345	1059	6,3	1050	6,9	2109	6,6
1980 - 1984	34	39	73	98	81	179	28	23	51	23	24	47	78	82	160	404	427	831	121	145	266	786	4,7	821	5,4	1607	5,0
1985 - 1989	22	30	52	83	79	162	27	15	42	20	18	38	69	74	143	363	378	741	108	118	226	692	4,1	712	4,7	1404	4,4
1990 - 1994	30	29	59	72	55	127	23	20	43	12	10	22	62	61	123	319	390	709	132	112	244	650	3,9	677	4,4	1327	4,2
1995 - 1999	29	22	51	47	48	95	31	33	64	13	6	19	64	62	126	346	323	669	90	92	182	620	3,7	586	3,8	1206	3,8
2000 - 2004	32	26	58	56	58	114	30	27	57	13	15	28	66	70	136	313	318	631	92	93	185	602	3,6	607	4	1209	3,8
2005 - 2009	35	26	61	62	71	133	28	25	53	24	11	35	71	76	147	344	337	681	98	108	206	662	3,9	654	4,3	1316	4,1
2010 - 2013	24	19	43	49	59	108	11	22	33	14	10	24	49	57	106	220	259	479	77	86	163	444	2,6	512	3,3	956	3
	736	666	1402	1999	1753	3752	682	645	1327	398	382	780	1671	1573	3244	8666	7811	16477	2507	2462	4969	16659	100	15292	100	31951	100

Comune di Rosignano Marittimo

Servizio Informatica e Statistica

Popolazione residente suddivisa per anno di nascita e frazione al 31/12/ 2013

Anno	Castelnuovo			Castiglioncello			Gabbro			Nibbiaia			Rosignano M.mo			Rosignano S.			Vada			Totale					
	fem.	mas.	tot.	fem.	mas.	tot.	fem.	mas.	tot.	fem.	mas.	tot.	fem.	mas.	tot.	fem.	mas.	tot.	fem.	mas.	tot.	fem.	%	mas.	%	tot.	%
1910	0	0	0	0	0	0	0	0	0	0	0	0	0	0	0	1	0	1	0	0	0	1	0,01	0	0,00	1	0,00
1911	0	0	0	0	0	0	0	0	0	0	0	0	0	0	0	1	1	2	0	0	0	1	0,01	1	0,01	2	0,00
1912	0	0	0	0	0	0	0	0	0	0	0	0	0	0	0	1	1	2	0	0	0	1	0,01	1	0,01	2	0,00
1914	0	0	0	1	0	1	0	0	0	0	0	0	1	1	2	4	2	6	0	0	0	6	0,04	3	0,02	9	0,03
1915	1	0	1	1	1	2	0	0	0	0	0	0	1	0	1	4	4	8	2	0	2	9	0,05	5	0,03	14	0,04
1916	0	0	0	0	1	1	0	0	0	0	0	0	0	0	0	6	1	7	1	0	1	7	0,04	2	0,01	9	0,03
1917	1	0	1	3	1	4	0	0	0	1	0	1	0	0	0	7	4	11	1	0	1	13	0,08	5	0,03	18	0,06
1918	0	1	1	0	0	0	0	0	0	0	0	0	0	1	1	5	2	7	0	0	0	5	0,03	4	0,03	9	0,03
1919	0	1	1	4	0	4	1	0	1	0	0	0	0	0	0	13	4	17	4	2	6	22	0,13	7	0,05	29	0,09
1920	0	1	1	5	0	5	0	2	2	1	0	1	6	1	7	31	10	41	6	7	13	49	0,29	21	0,14	70	0,2
1921	7	1	8	8	4	12	1	2	3	1	1	2	2	2	4	33	16	49	9	1	10	61	0,37	27	0,18	88	0,3
1922	2	2	4	8	4	12	4	2	6	0	0	0	4	0	4	31	16	47	7	5	12	56	0,34	29	0,19	85	0,3
1923	6	0	6	10	4	14	1	0	1	0	1	1	5	3	8	51	20	71	9	4	13	82	0,49	32	0,21	114	0,4
1924	4	1	5	15	4	19	3	1	4	1	1	2	12	6	18	59	27	86	16	5	21	110	0,66	45	0,29	155	0,5
1925	3	2	5	10	8	18	2	2	4	0	0	0	12	2	14	52	32	84	24	9	33	103	0,62	55	0,36	158	0,5
1926	7	2	9	18	8	26	5	2	7	0	0	0	9	5	14	57	28	85	15	10	25	111	0,67	55	0,36	166	0,5
1927	3	4	7	20	6	26	2	2	4	2	1	3	8	6	14	73	32	105	11	11	22	119	0,71	62	0,41	181	0,6
1928	8	6	14	17	13	30	4	5	9	1	4	5	14	5	19	87	41	128	12	11	23	143	0,86	85	0,56	228	0,7
1929	4	6	10	23	7	30	4	6	10	2	2	4	9	6	15	88	38	126	19	16	35	149	0,89	81	0,53	230	0,7
1930	12	4	16	20	10	30	9	6	15	3	3	6	9	10	19	95	54	149	22	14	36	170	1,02	101	0,66	271	0,8
1931	8	5	13	24	9	33	11	3	14	1	1	2	12	15	27	104	58	162	15	24	39	175	1,05	115	0,75	290	0,9
1932	7	3	10	17	11	28	2	3	5	3	1	4	13	10	23	85	59	144	23	16	39	150	0,90	103	0,67	253	0,8
1933	9	4	13	15	9	24	11	7	18	6	4	10	20	11	31	76	63	139	17	26	43	154	0,92	124	0,81	278	0,9
1934	6	5	11	22	11	33	2	2	4	3	4	7	24	12	36	84	78	162	25	17	42	166	1,00	129	0,84	295	0,9
1935	14	4	18	25	19	44	9	7	16	3	1	4	18	13	31	88	79	167	26	24	50	183	1,10	147	0,96	330	1,0
1936	6	4	10	23	18	41	8	7	15	3	2	5	19	15	34	105	66	171	24	18	42	188	1,13	130	0,85	318	1
1937	7	9	16	26	18	44	10	1	11	2	4	6	12	14	26	105	92	197	31	30	61	193	1,16	168	1,10	361	1,1
1938	12	7	19	20	29	49	11	6	17	4	3	7	23	20	43	109	92	201	36	20	56	215	1,29	177	1,16	392	1,2
1939	10	11	21	28	27	55	12	10	22	3	2	5	7	18	25	136	108	244	30	28	58	226	1,36	204	1,33	430	1,3
1940	10	11	21	28	38	66	9	12	21	5	5	10	19	21	40	112	105	217	33	27	60	216	1,30	219	1,43	435	1,4
1941	5	13	18	20	22	42	7	7	14	5	1	6	20	18	38	121	88	209	22	21	43	200	1,20	170	1,11	370	1,2
1942	18	6	24	25	28	53	4	12	16	6	3	9	17	11	28	86	93	179	26	24	50	182	1,09	177	1,16	359	1,1
1943	9	5	14	31	27	58	5	10	15	0	4	4	17	22	39	106	103	209	33	27	60	201	1,21	198	1,29	399	1,2
1944	9	6	15	28	25	53	7	11	18	9	2	11	24	20	44	106	104	210	32	29	61	215	1,29	197	1,29	412	1,3
1945	13	4	17	30	17	47	13	9	22	1	9	10	17	26	43	118	104	222	28	32	60	220	1,32	201	1,31	421	1,3
1946	7	9	16	34	32	66	11	14	25	11	4	15	26	28	54	144	89	233	42	36	78	275	1,65	212	1,39	487	1,5
1947	6	15	21	35	24	59	18	11	29	7	4	11	30	14	44	109	118	227	45	37	82	250	1,50	223	1,46	473	1,5
1948	10	9	19	33	35	68	15	12	27	2	2	4	19	21	40	165	111	276	44	33	77	288	1,73	223	1,46	511	1,6
1949	10	6	16	34	21	55	7	9	16	2	10	12	20	28	48	109	109	218	32	29	61	214	1,28	212	1,39	426	1,3

Comune di Rosignano Marittimo

Servizio Informatica e Statistica

Popolazione residente suddivisa per anno di nascita e frazione al 31/12/ 2013

Anno	Castelnuovo			Castiglioncello			Gabbro			Nibbiaia			Rosignano M.mo			Rosignano S.			Vada			Totale					
	fem.	mas.	tot.	fem.	mas.	tot.	fem.	mas.	tot.	fem.	mas.	tot.	fem.	mas.	tot.	fem.	mas.	tot.	fem.	mas.	tot.	fem.	%	mas.	%	tot.	%
1950	6	7	13	24	20	44	9	12	21	8	8	16	22	14	36	98	103	201	33	20	53	200	1,20	184	1,20	384	1,2
1951	12	7	19	27	21	48	12	5	17	7	9	16	26	21	47	108	94	202	36	26	62	228	1,37	183	1,20	411	1,3
1952	7	8	15	21	18	39	13	6	19	6	4	10	23	22	45	106	85	191	33	29	62	209	1,25	172	1,12	381	1,2
1953	6	6	12	28	31	59	10	7	17	7	1	8	27	12	39	89	84	173	22	25	47	189	1,13	166	1,09	355	1,1
1954	9	15	24	23	20	43	10	5	15	8	6	14	21	26	47	111	94	205	27	31	58	209	1,25	197	1,29	406	1,3
1955	7	11	18	28	27	55	7	8	15	3	12	15	31	24	55	104	90	194	35	40	75	215	1,29	212	1,39	427	1,3
1956	11	9	20	35	27	62	9	12	21	4	8	12	24	18	42	107	123	230	32	31	63	222	1,33	228	1,49	450	1,4
1957	4	8	12	30	16	46	4	9	13	9	6	15	21	16	37	104	103	207	33	42	75	205	1,23	200	1,31	405	1,3
1958	15	7	22	25	19	44	10	7	17	3	9	12	25	16	41	115	107	222	29	39	68	222	1,33	204	1,33	426	1,3
1959	6	6	12	29	39	68	9	5	14	8	1	9	25	26	51	124	95	219	27	37	64	228	1,37	209	1,37	437	1,4
1960	9	12	21	23	21	44	17	11	28	11	10	21	16	21	37	126	104	230	31	42	73	233	1,40	221	1,45	454	1,4
1961	15	12	27	32	35	67	9	4	13	9	4	13	21	24	45	116	129	245	40	38	78	242	1,45	246	1,61	488	1,5
1962	8	11	19	39	38	77	11	15	26	4	2	6	31	25	56	101	111	212	32	38	70	226	1,36	240	1,57	466	1,5
1963	9	16	25	37	26	63	9	9	18	2	8	10	20	20	40	122	131	253	45	39	84	244	1,46	249	1,63	493	1,5
1964	11	11	22	33	37	70	12	16	28	4	5	9	25	25	50	160	139	299	42	46	88	287	1,72	279	1,82	566	1,8
1965	9	14	23	33	25	58	6	10	16	6	5	11	33	30	63	163	130	293	46	48	94	296	1,78	262	1,71	558	1,7
1966	17	16	33	31	36	67	11	13	24	11	9	20	33	32	65	150	121	271	48	46	94	301	1,81	273	1,79	574	1,8
1967	15	13	28	36	30	66	15	9	24	10	7	17	27	20	47	125	143	268	40	31	71	268	1,61	253	1,65	521	1,6
1968	10	10	20	33	27	60	9	17	26	6	8	14	29	21	50	148	115	263	46	38	84	281	1,69	236	1,54	517	1,6
1969	14	9	23	38	37	75	9	11	20	9	13	22	22	32	54	133	126	259	32	46	78	257	1,54	274	1,79	531	1,7
1970	9	16	25	40	30	70	7	11	18	6	6	12	23	23	46	117	132	249	29	34	63	231	1,39	252	1,65	483	1,5
1971	13	8	21	21	29	50	11	9	20	6	7	13	22	34	56	148	107	255	41	46	87	262	1,57	240	1,57	502	1,6
1972	9	11	20	28	29	57	8	12	20	6	8	14	25	33	58	147	123	270	41	38	79	264	1,58	254	1,66	518	1,6
1973	15	10	25	25	28	53	17	12	29	9	9	18	28	30	58	122	126	248	42	38	80	258	1,55	253	1,65	511	1,6
1974	5	7	12	28	24	52	8	11	19	6	11	17	32	26	58	111	118	229	48	39	87	238	1,43	236	1,54	474	1,5
1975	9	13	22	24	25	49	10	10	20	5	7	12	17	25	42	122	121	243	41	31	72	228	1,37	232	1,52	460	1,4
1976	10	10	20	29	22	51	12	8	20	3	6	9	34	27	61	103	90	193	28	48	76	219	1,31	211	1,38	430	1,3
1977	10	5	15	28	21	49	6	17	23	5	8	13	28	18	46	98	99	197	37	39	76	212	1,27	207	1,35	419	1,3
1978	8	13	21	20	26	46	9	4	13	6	5	11	21	22	43	125	97	222	29	44	73	218	1,31	211	1,38	429	1,3
1979	8	7	15	23	27	50	7	12	19	4	7	11	31	23	54	87	87	174	22	26	48	182	1,09	189	1,24	371	1,2
1980	6	11	17	15	18	33	4	4	8	3	8	11	14	18	32	81	97	178	27	24	51	150	0,90	180	1,18	330	1,0
1981	5	10	15	16	22	38	12	3	15	11	6	17	15	19	34	79	85	164	26	33	59	164	0,98	178	1,16	342	1,1
1982	6	7	13	30	20	50	3	4	7	1	2	3	21	19	40	81	92	173	19	34	53	161	0,97	178	1,16	339	1,1
1983	7	2	9	19	15	34	5	6	11	6	4	10	13	14	27	80	77	157	22	29	51	152	0,91	147	0,96	299	0,9
1984	10	9	19	18	6	24	4	6	10	2	4	6	15	12	27	83	76	159	27	25	52	159	0,95	138	0,90	297	0,9
1985	7	9	16	20	20	40	5	3	8	4	1	5	14	15	29	73	83	156	14	30	44	137	0,82	161	1,05	298	0,9
1986	3	6	9	11	20	31	2	3	5	3	3	6	14	12	26	74	73	147	14	23	37	121	0,73	140	0,92	261	0,8
1987	3	4	7	22	15	37	6	2	8	4	6	10	7	14	21	83	82	165	23	22	45	148	0,89	145	0,95	293	0,9
1988	3	3	6	18	13	31	7	4	11	4	5	9	20	20	40	60	65	125	35	28	63	147	0,88	138	0,90	285	0,9

Comune di Rosignano Marittimo

Servizio Informatica e Statistica

Popolazione residente suddivisa per anno di nascita e frazione al 31/12/ 2013

Anno	Castelnuovo			Castiglioncello			Gabbro			Nibbiaia			Rosignano M.mo			Rosignano S.			Vada			Totale					
	fem.	mas.	tot.	fem.	mas.	tot.	fem.	mas.	tot.	fem.	mas.	tot.	fem.	mas.	tot.	fem.	mas.	tot.	fem.	mas.	tot.	fem.	%	mas.	%	tot.	%
1989	6	8	14	12	11	23	7	3	10	5	3	8	14	13	27	73	75	148	22	15	37	139	0,83	128	0,84	267	0,8
1990	3	6	9	15	14	29	8	1	9	5	1	6	11	16	27	76	78	154	33	26	59	151	0,91	142	0,93	293	0,9
1991	8	5	13	21	11	32	4	5	9	4	3	7	13	9	22	64	80	144	29	29	58	143	0,86	142	0,93	285	0,9
1992	4	4	8	12	11	23	3	0	3	2	4	6	17	10	27	51	82	133	26	23	49	115	0,69	134	0,88	249	0,8
1993	8	5	13	19	10	29	6	10	16	0	2	2	11	11	22	61	77	138	21	14	35	126	0,76	129	0,84	255	0,8
1994	7	9	16	5	9	14	2	4	6	1	0	1	10	15	25	67	73	140	23	20	43	115	0,69	130	0,85	245	0,8
1995	6	4	10	6	9	15	7	4	11	4	0	4	14	11	25	73	72	145	18	18	36	128	0,77	118	0,77	246	0,8
1996	7	4	11	12	8	20	3	5	8	1	2	3	12	18	30	65	62	127	15	16	31	115	0,69	115	0,75	230	0,7
1997	8	5	13	11	8	19	7	8	15	1	1	2	16	9	25	78	62	140	23	22	45	144	0,86	115	0,75	259	0,8
1998	3	4	7	8	14	22	5	5	10	3	0	3	9	14	23	60	55	115	16	20	36	104	0,62	112	0,73	216	0,7
1999	5	5	10	10	9	19	9	11	20	4	3	7	13	10	23	70	72	142	18	16	34	129	0,77	126	0,82	255	0,8
2000	7	2	9	8	8	16	7	6	13	4	3	7	14	13	27	63	63	126	15	24	39	118	0,71	119	0,78	237	0,7
2001	6	6	12	13	10	23	3	4	7	0	3	3	13	13	26	50	57	107	17	20	37	102	0,61	113	0,74	215	0,7
2002	6	4	10	10	12	22	10	9	19	3	4	7	10	10	20	69	64	133	19	15	34	127	0,76	118	0,77	245	0,8
2003	6	6	12	12	14	26	3	4	7	1	0	1	15	18	33	65	73	138	17	17	34	119	0,71	132	0,86	251	0,8
2004	7	8	15	13	14	27	7	4	11	5	5	10	14	16	30	66	61	127	24	17	41	136	0,82	125	0,82	261	0,8
2005	7	3	10	12	17	29	3	6	9	5	3	8	15	18	33	68	69	137	11	22	33	121	0,73	138	0,90	259	0,8
2006	7	6	13	8	10	18	5	5	10	4	1	5	13	15	28	64	74	138	16	18	34	117	0,70	129	0,84	246	0,8
2007	8	8	16	15	15	30	8	5	13	7	2	9	14	10	24	59	69	128	20	19	39	131	0,79	128	0,84	259	0,8
2008	6	4	10	14	13	27	8	9	17	7	3	10	14	18	32	78	67	145	25	21	46	152	0,91	135	0,88	287	0,9
2009	7	5	12	13	16	29	4	0	4	1	2	3	15	15	30	75	58	133	26	28	54	141	0,85	124	0,81	265	0,8
2010	6	4	10	10	15	25	4	3	7	4	2	6	19	21	40	51	68	119	20	20	40	114	0,68	133	0,87	247	0,8
2011	6	9	15	13	13	26	4	6	10	5	3	8	11	12	23	65	80	145	20	19	39	124	0,74	142	0,93	266	0,8
2012	7	3	10	13	12	25	2	6	8	5	5	10	9	14	23	55	60	115	15	28	43	106	0,64	128	0,84	234	0,7
2013	5	3	8	13	19	32	1	7	8	0	0	0	10	10	20	49	51	100	22	19	41	100	0,60	109	0,71	209	0,7
	736	666	1402	1999	1753	3752	682	645	1327	398	382	780	1671	1573	3244	8666	7811	16477	2507	2462	4969	16659	100	15292	100	31951	100

Comune di Rosignano Marittimo

Servizio Informatica e Statistica

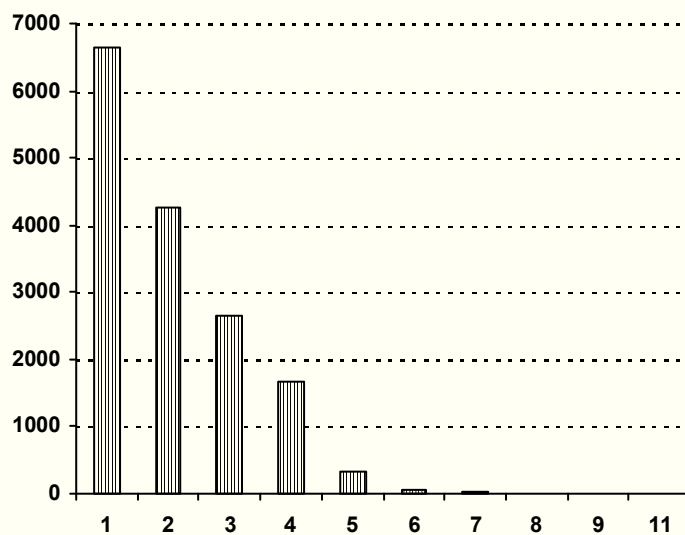
Numero di componenti per famiglia

Residenti nel comune al 31/12/ 2013

N. Comp.	N. Famiglie	Percentuale	Persone
1	6639	42,54%	6639
2	4247	27,21%	8494
3	2646	16,95%	7938
4	1654	10,60%	6616
5	314	2,01%	1570
6	73	0,47%	438
7	23	0,15%	161
8	6	0,04%	48
9	4	0,03%	36
11	1	0,01%	11

Totale	15607	100%	31951
--------	--------------	-------------	--------------

Numero componenti per famiglia



Comune di Rosignano Marittimo

Servizio Informatica e Statistica

Numero di componenti per famiglia nel decennio 2004 - 2013

Famiglie nel comune al 31/12/ 2013

Anno	1 comp.	2 comp.	3 comp.	4 comp	> 4	Totale
2004	5503	4077	2881	1748	422	14631
2005	5744	4074	2893	1763	400	14874
2006	5941	4115	2869	1757	378	15060
2007	6287	4177	2814	1763	369	15410
2008	6458	4191	2832	1714	400	15595
2009	6688	4203	2794	1710	400	15795
2010	6802	4202	2825	1695	397	15921
2011	6861	4292	2728	1690	422	15993
2012	6884	4241	2722	1674	428	15949
2013	6639	4247	2646	1654	421	15607

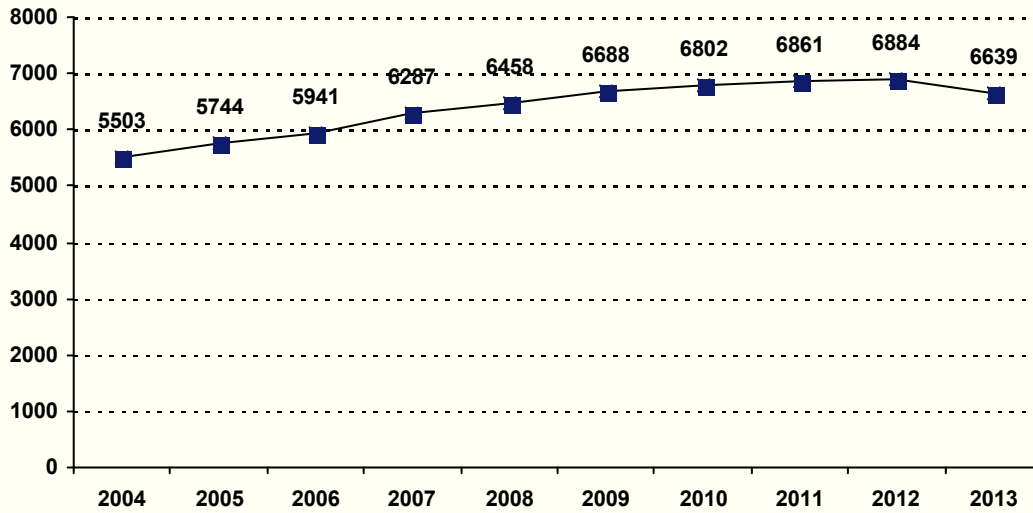
Comune di Rosignano Marittimo

Servizio Informatica e Statistica

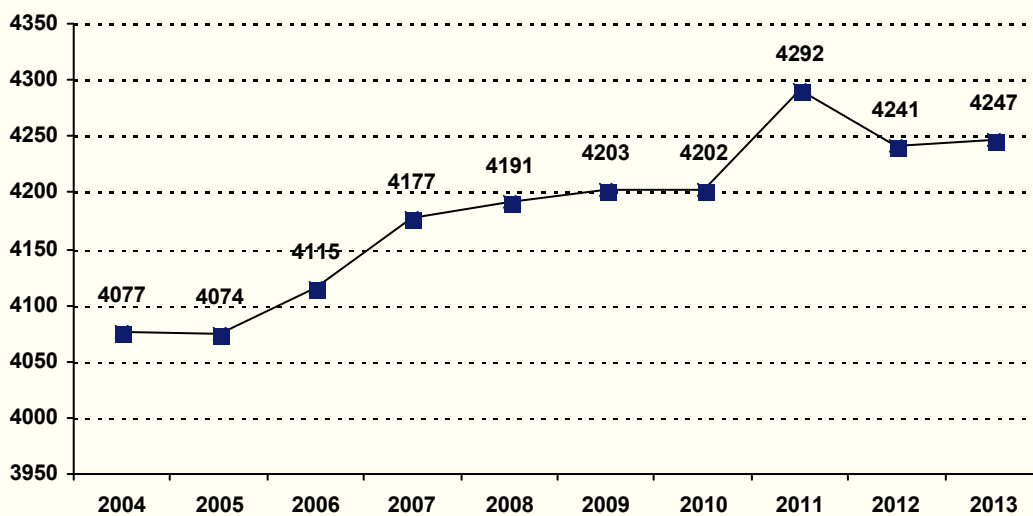
Numero di componenti per famiglia nel decennio 2004 - 2013

Famiglie nel comune al 31/12/2013

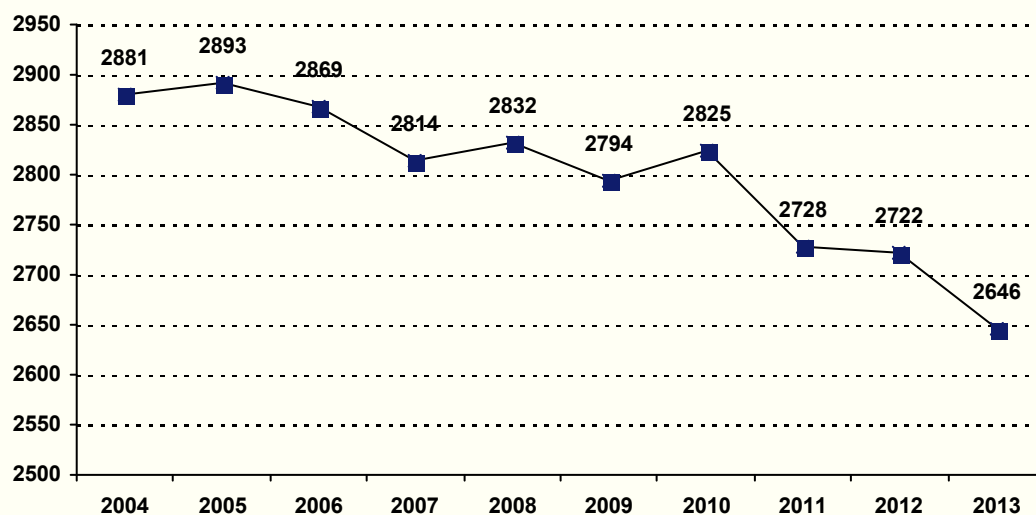
Trend famiglie di 1 componente nel decennio 2004 - 2013



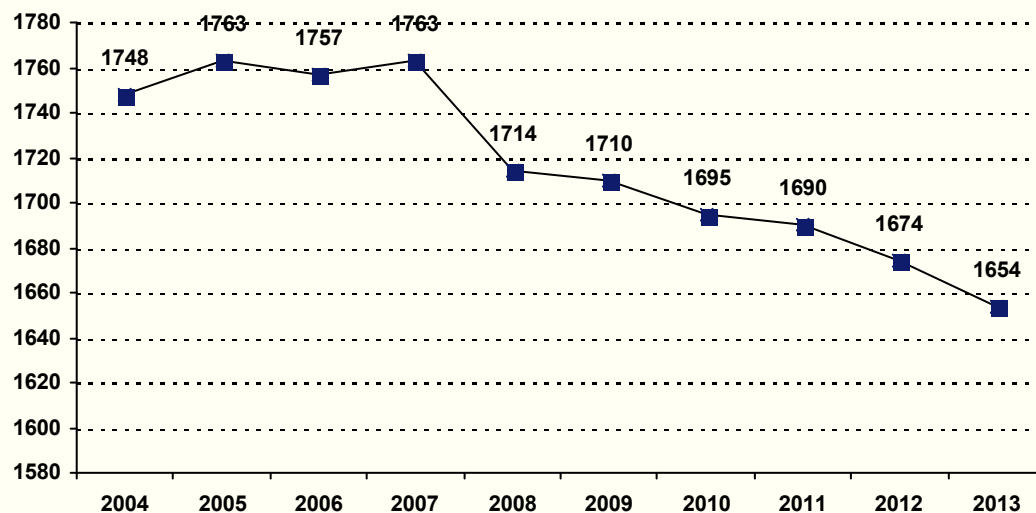
Trend famiglie di 2 componenti nel decennio 2004 - 2013



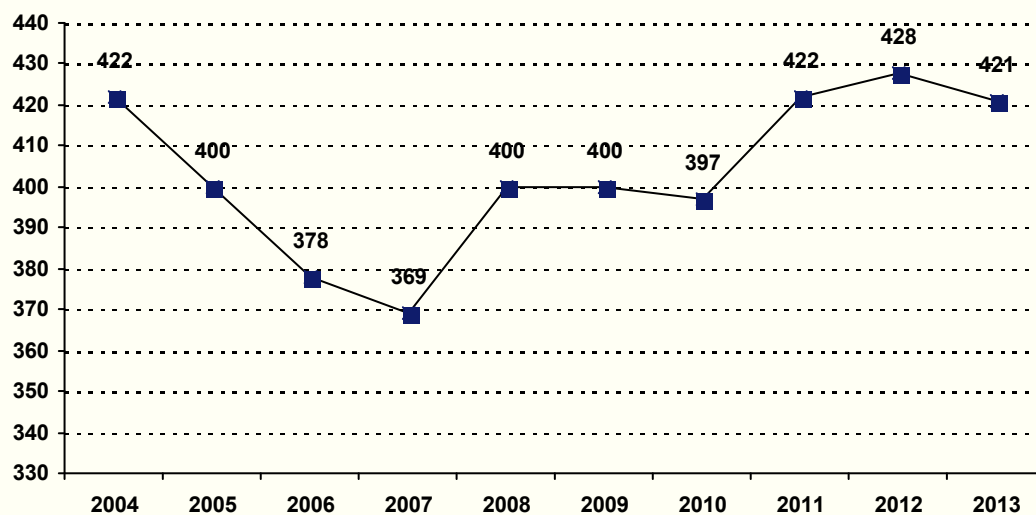
Trend famiglie di 3 componenti nel decennio 2004 - 2013



Trend famiglie di 4 componenti nel decennio 2004 - 2013



Trend famiglie più di 4 componenti nel decennio 2004 - 2013



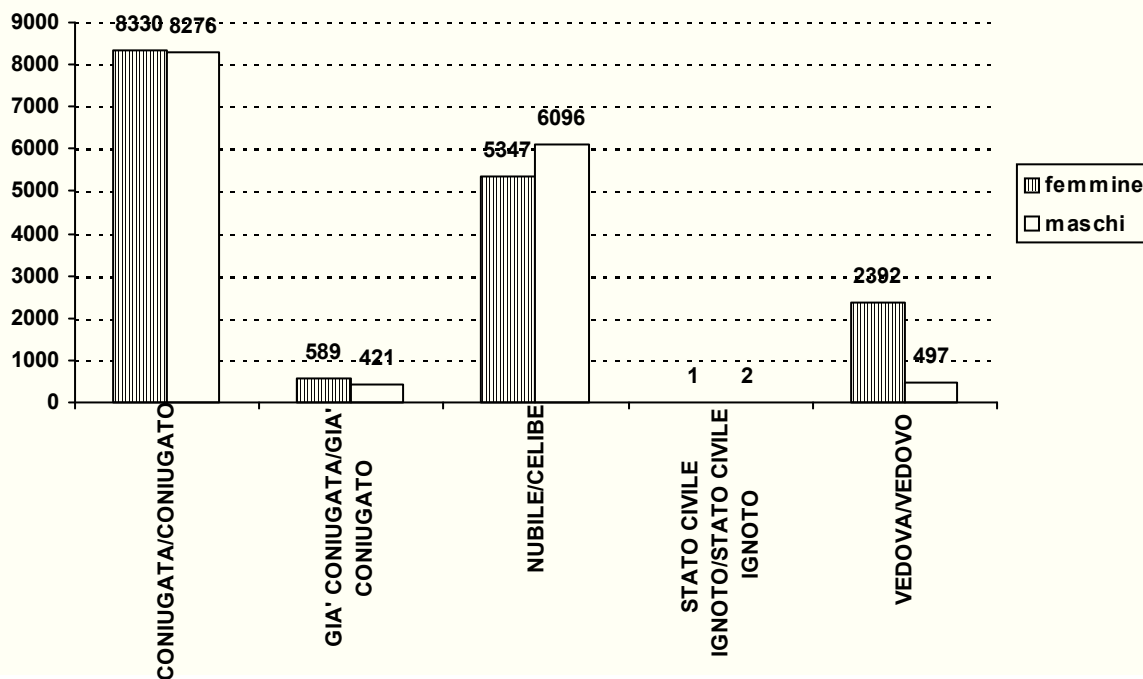
Comune di Rosignano Marittimo

Servizio Informatica e Statistica

Stato civile dei residenti al 31/12/ 2013

Stato Civile	Femmine	Maschi	Totale	Percentuale
CONIUGATA / CONIUGATO	8330	8276	16606	51,97%
GIA' CONIUGATA / GIA' CONIUGATO	589	421	1010	3,16%
NUBILE / CELIBE	5347	6096	11443	35,81%
STATO CIVILE IGN / STATO CIVILE IGNO	1	2	3	0,01%
VEDOVA / VEDOVO	2392	497	2889	9,04%
	16659	15292	31951	100 %

Stato civile dei residenti



Comune di Rosignano Marittimo

Servizio Informatica e Statistica

Morti nel comune suddivisi per anno e frazione nel decennio 2004 - 2013

Elaborazione al 31/12/ 2013

Anno	Castelnuovo M.ia			Castiglioncell			Gabbro			Nibbiaia			Rosignano M.mo			Rosignano Solvay			Vada			Totale		
	Fem.	Mas.	Totale	Fem.	Mas.	Totale	Fem.	Mas.	Totale	Fem.	Mas.	Totale	Fem.	Mas.	Totale	Fem.	Mas.	Totale	Fem.	Mas.	Totale	Femm.	Mas.	Totale
2004	8	17	25	19	30	49	9	7	16	0	1	1	11	20	31	87	74	161	19	25	44	153	174	327
2005	11	11	22	26	23	49	7	6	13	3	5	8	14	21	35	104	95	199	23	35	58	188	196	384
2006	6	15	21	22	18	40	9	6	15	3	6	9	21	16	37	113	98	211	27	33	60	201	192	393
2007	8	4	12	26	28	54	9	8	17	5	8	13	26	15	41	112	93	205	27	23	50	213	179	392
2008	17	8	25	24	22	46	9	7	16	7	6	13	22	23	45	93	102	195	37	29	66	209	197	406
2009	18	6	24	27	24	51	4	6	10	6	3	9	20	11	31	97	96	193	20	23	43	192	169	361
2010	4	4	8	26	37	63	8	7	15	2	3	5	20	16	36	100	100	200	30	29	59	190	196	386
2011	7	17	24	31	21	52	9	8	17	8	1	9	14	18	32	101	77	178	32	24	56	202	166	368
2012	18	14	32	23	30	53	8	6	14	3	4	7	17	16	33	134	110	244	36	27	63	239	207	446
2013	13	7	20	27	23	50	10	11	21	4	4	8	20	17	37	111	114	225	36	25	61	221	201	422

Comune di Rosignano Marittimo

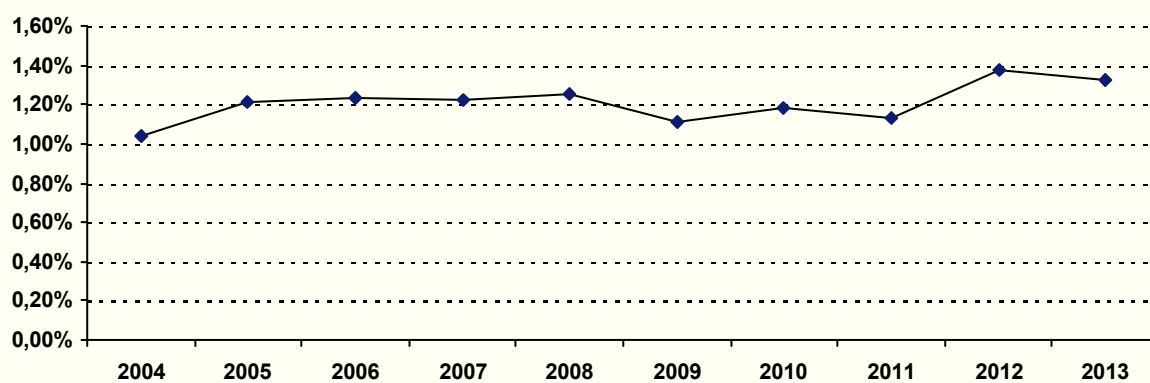
Servizio Informatica e Statistica

Incidenza percentuale dei morti sui residenti nel decennio 2004 - 2013

Elaborazione al 31/12/ 2013

Anno	Morti	Residenti	Percentuale
2004	327	31523	1,04%
2005	384	31742	1,21%
2006	393	31813	1,24%
2007	392	32098	1,22%
2008	406	32310	1,26%
2009	361	32449	1,11%
2010	386	32587	1,18%
2011	368	32653	1,13%
2012	446	32521	1,37%
2013	422	31951	1,32%

Incidenza percentuale dei morti sui residenti nel decennio 2003 - 2013



Comune di Rosignano Marittimo

Servizio Informatica e Statistica

Incidenza percentuale dei morti sui residenti suddivisi per frazione nel decennio 2004 - 2013

Elaborazione al 31/12/2013

Anno	Castelnuovo M.ia			Castiglioncell			Gabbro			Nibbiaia			Rosignano M.mo			Rosignano Solvay			Vada			Totale		
	Morti	Resid.	%	Morti	Resid.	%	Morti	Resid.	%	Morti	Resid.	%	Morti	Resid.	%	Morti	Resid.	%	Morti	Resid.	%	Morti	Resid.	%
2004	25	1407	1,8	49	3656	1,3	16	1382	1,2	1	728	0,1	31	3251	1	161	16411	1	44	4688	0,9	327	31523	1,0
2005	22	1414	1,6	49	3710	1,3	13	1392	0,9	8	724	1,1	35	3323	1,1	199	16444	1,2	58	4735	1,2	384	31742	1,2
2006	21	1412	1,5	40	3725	1,1	15	1389	1,1	9	724	1,2	37	3314	1,1	211	16476	1,3	60	4773	1,3	393	31813	1,2
2007	12	1453	0,8	54	3843	1,4	17	1391	1,2	13	752	1,7	41	3310	1,2	205	16514	1,2	50	4835	1,0	392	32098	1,2
2008	25	1446	1,7	46	3889	1,2	16	1391	1,2	13	759	1,7	45	3326	1,4	195	16599	1,2	66	4900	1,3	406	32310	1,3
2009	24	1453	1,7	51	3915	1,3	10	1366	0,7	9	775	1,2	31	3314	0,9	193	16643	1,2	43	4983	0,9	361	32449	1,1
2010	8	1452	0,6	63	3901	1,6	15	1375	1,1	5	781	0,6	36	3346	1,1	200	16705	1,2	59	5027	1,2	386	32587	1,2
2011	24	1433	1,7	52	3882	1,3	17	1351	1,3	9	780	1,2	32	3300	1	178	16814	1,1	56	5093	1,1	368	32653	1,1
2012	32	1416	2,3	53	3872	1,4	14	1351	1,0	7	797	0,9	33	3288	1,0	244	16697	1,5	63	5100	1,2	446	32521	1,4
2013	20	1402	1,4	50	3752	1,3	21	1327	1,6	8	780	1,0	37	3244	1,1	225	16477	1,4	61	4969	1,2	422	31951	1,3

Comune di Rosignano Marittimo

Servizio Informatica e Statistica

Nati suddivisi per anno e frazione nel decennio 2004 - 2013

Elaborazione al 31/12/ 2013

Anno	Castelnuovo M.ia			Castiglioncell			Gabbro			Nibbiaia			Rosignano M.mo			Rosignano Solvay			Vada			Totale		
	Fem.	Mas.	Totale	Fem.	Mas.	Totale	Fem.	Mas.	Totale	Fem.	Mas.	Totale	Fem.	Mas.	Totale	Fem.	Mas.	Totale	Fem.	Mas.	Totale	Femm.	Mas.	Totale
2004	8	4	12	12	13	25	9	4	13	4	2	6	16	19	35	60	56	116	16	16	32	125	114	239
2005	6	7	13	10	16	26	5	6	11	5	2	7	13	21	34	57	58	115	13	24	37	109	134	243
2006	4	6	10	7	4	11	3	5	8	3	0	3	13	18	31	51	70	121	17	15	32	98	118	216
2007	10	8	18	16	12	28	7	5	12	6	0	6	14	16	30	46	59	105	19	21	40	118	121	239
2008	9	3	12	21	13	34	7	6	13	8	3	11	11	23	34	76	65	141	17	20	37	149	133	282
2009	8	10	18	10	20	30	4	4	8	2	2	4	16	15	31	70	56	126	25	26	51	135	133	268
2010	6	6	12	7	16	23	4	4	8	3	4	7	18	20	38	49	63	112	21	19	40	108	132	240
2011	8	9	17	11	16	27	4	7	11	4	3	7	9	12	21	62	79	141	20	16	36	118	142	260
2012	7	1	8	15	13	28	3	6	9	6	6	12	10	17	27	55	59	114	14	30	44	110	132	242
2013	5	3	8	13	19	32	1	7	8	0	0	0	10	10	20	49	51	100	22	19	41	100	109	209

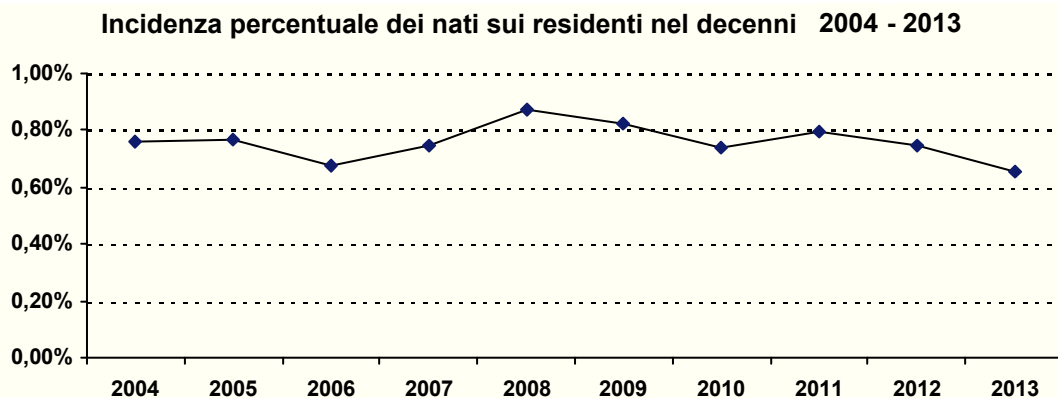
Comune di Rosignano Marittimo

Servizio Informatica e Statistica

Incidenza percentuale dei nati sui residenti nel decenni 2004 - 2013

Elaborazione al 31/12/2013

Anno	Nati	Residenti	Percentuale
2004	239	31523	0,76%
2005	243	31742	0,77%
2006	216	31813	0,68%
2007	239	32098	0,74%
2008	282	32310	0,87%
2009	268	32449	0,83%
2010	240	32587	0,74%
2011	260	32653	0,80%
2012	242	32521	0,74%
2013	209	31951	0,65%



Comune di Rosignano Marittimo

Servizio Informatica e Statistica

Incidenza percentuale dei nati sui residenti suddivisi per frazione nel decennio 2004 - 2013

Elaborazione al 31/12/2013

Anno	Castelnuovo M.ia			Castiglioncell			Gabbro			Nibbiaia			Rosignano M.mo			Rosignano Solvay			Vada			Totale		
	Nati	Resid.	%	Nati	Resid.	%	Nati	Resid.	%	Nati	Resid.	%	Nati	Resid.	%	Nati	Resid.	%	Nati	Resid.	%	Nati	Resid.	%
2004	12	1407	0,9	25	3656	0,7	13	1382	0,9	6	728	0,8	35	3251	1,1	116	16411	0,7	32	4688	0,7	239	31523	0,8
2005	13	1414	0,9	26	3710	0,7	11	1392	0,8	7	724	1	34	3323	1,0	115	16444	0,7	37	4735	0,8	243	31742	0,8
2006	10	1412	0,7	11	3725	0,3	8	1389	0,6	3	724	0,4	31	3314	0,9	121	16476	0,7	32	4773	0,7	216	31813	0,7
2007	18	1453	1,2	28	3843	0,7	12	1391	0,9	6	752	0,8	30	3310	0,9	105	16514	0,6	40	4835	0,8	239	32098	0,7
2008	12	1446	0,8	34	3889	0,9	13	1391	0,9	11	759	1,4	34	3326	1,0	141	16599	0,8	37	4900	0,8	282	32310	0,9
2009	18	1453	1,2	30	3915	0,8	8	1366	0,6	4	775	0,5	31	3314	0,9	126	16643	0,8	51	4983	1,0	268	32449	0,8
2010	12	1452	0,8	23	3901	0,6	8	1375	0,6	7	781	0,9	38	3346	1,1	112	16705	0,7	40	5027	0,8	240	32587	0,7
2011	17	1433	1,2	27	3882	0,7	11	1351	0,8	7	780	0,9	21	3300	0,6	141	16814	0,8	36	5093	0,7	260	32653	0,8
2012	8	1416	0,6	28	3872	0,7	9	1351	0,7	12	797	1,5	27	3288	0,8	114	16697	0,7	44	5100	0,9	242	32521	0,7
2013	8	1402	0,6	32	3752	0,9	8	1327	0,6	0	780	0	20	3244	0,6	100	16477	0,6	41	4969	0,8	209	31951	0,7

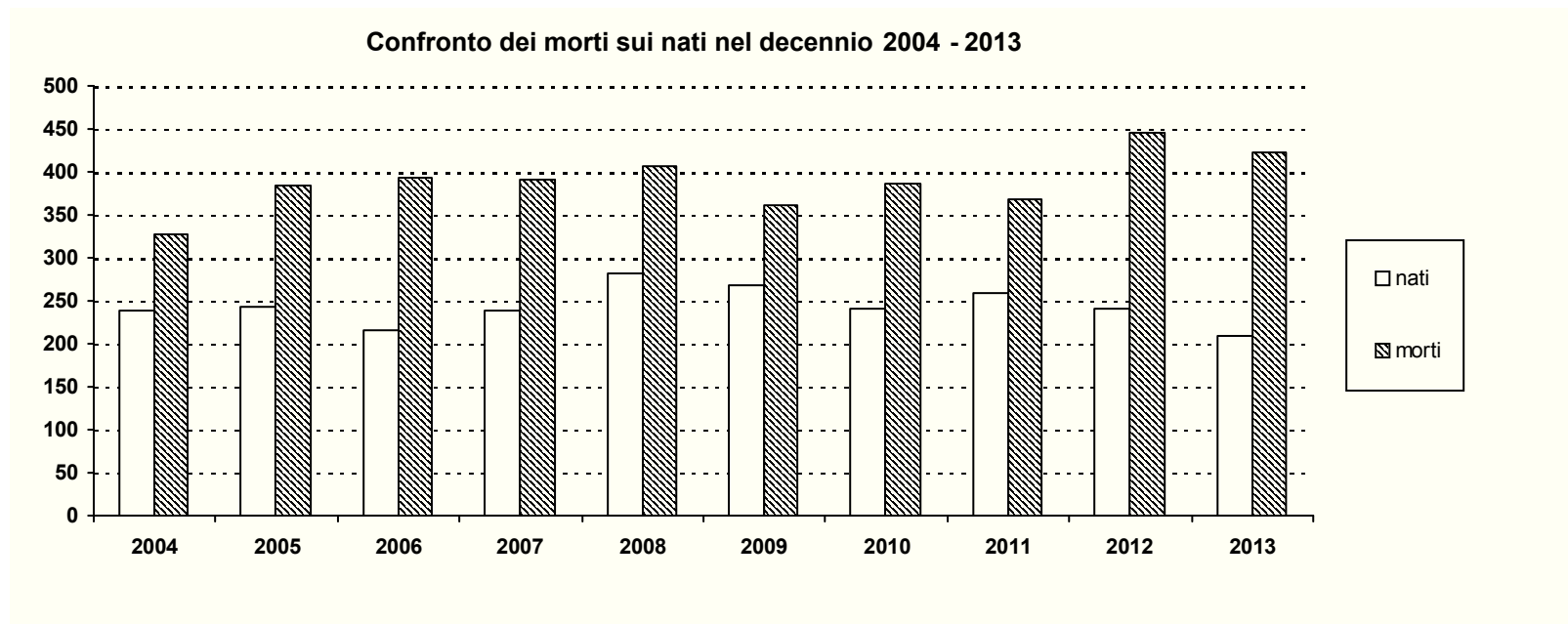
Comune di Rosignano Marittimo

Servizio Informatica e Statistica

Confronto dei morti sui nati nel decennio 2004 - 2013

Elaborazione al 31/12/ 2013

Anno	Nati	Percentuale	Morti	Percentuale	Residenti
2004	239	0,76%	327	1,04%	31523
2005	243	0,77%	384	1,21%	31742
2006	216	0,68%	393	1,24%	31813
2007	239	0,74%	392	1,22%	32098
2008	282	0,87%	406	1,26%	32310
2009	268	0,83%	361	1,11%	32449
2010	240	0,74%	386	1,18%	32587
2011	260	0,80%	368	1,13%	32653
2012	242	0,74%	446	1,37%	32521
2013	209	0,65%	422	1,32%	31951



Comune di Rosignano Marittimo

Servizio Informatica e Statistica

Residenti nel comune al 31/12/ 2013 provenienti da Paesi Stranieri

Stato	Femmine	Maschi	Totale
ALBANIA	130	162	292
ALGERIA	7	8	15
ARGENTINA	8	9	17
AUSTRALIA	2	2	4
AUSTRIA	2	0	2
BANGLADESH	0	1	1
BELGIO	6	10	16
BIELORUSSIA	5	0	5
BOLIVIA	3	0	3
BRASILE	16	9	25
BULGARIA	23	2	25
CANADA	2	3	5
CAPO VERDE	1	0	1
CILE	4	1	5
CITY	1	0	1
COLOMBIA	4	0	4
COSTARICA	1	0	1
CROAZIA	9	5	14
CUBA	7	5	12
DANIMARCA	2	0	2
ECUADOR	4	1	5
EGITTO	3	5	8
EL SALVADOR	3	1	4
ERITREA	1	0	1
ESTONIA	2	1	3
ETIOPIA	9	0	9
FEDERAZIONE RUSSA	50	6	56
FILIPPINE	8	2	10
FRANCIA	40	24	64
GEORGIA	2	0	2
GERMANIA	39	23	62
GHANA	0	1	1
GIAPPONE	6	1	7
GIORDANIA	0	2	2
GRAN BRETAGNA	15	11	26
GRECIA	3	2	5
GUATEMALA	1	0	1
INDIA	6	10	16
INDONESIA	1	0	1
IRAN	4	2	6
IRLANDA	1	0	1
ISRAELE	1	2	3
JUGOSLAVIA	26	25	51
KAZAKISTAN	2	1	3
KENYA	1	1	2

Comune di Rosignano Marittimo

Servizio Informatica e Statistica

Residenti nel comune al 31/12/ 2013 provenienti da Paesi Stranieri

Stato	Femmine	Maschi	Totale
KOSOVO	1	0	1
LETTONIA	4	0	4
LIBANO	1	0	1
LIBIA	16	15	31
LITUANIA	3	1	4
MACEDONIA	4	4	8
MADAGASCAR	2	0	2
MAROCCO	67	70	137
MESSICO	0	1	1
MOLDOVA	33	20	53
NIGERIA	4	2	6
NORVEGIA	2	0	2
PAESI BASSI	7	5	12
PAKISTAN	2	0	2
PARAGUAY	1	0	1
PERU'	59	35	94
POLONIA	46	18	64
PORTOGALLO	1	0	1
REPUBBLICA CECA	17	1	18
REPUBBLICA DEMOCRA	2	1	3
REPUBBLICA DOMINICA	17	7	24
REPUBBLICA POPOLAR	7	8	15
ROMANIA	245	124	369
SENEGAL	20	165	185
SERBIA	7	10	17
SERBIA E MONTENEGR	1	0	1
SIRIA	0	1	1
SLOVACCHIA	2	0	2
SPAGNA	10	2	12
SRI LANKA (CEYLON)	1	1	2
STATI UNITI D'AMERICA	9	7	16
SUD AFRICA	2	2	4
SVEZIA	3	2	5
SVIZZERA	33	24	57
THAILANDIA	5	0	5
TOGO	1	0	1
TUNISIA	11	21	32
TURCHIA	32	37	69
UCRAINA	195	45	240
UNGHERIA	2	3	5
URUGUAY	1	0	1
UZBEKISTAN	2	0	2
VENEZUELA	8	6	14
ZIMBABWE	0	3	3

Comune di Rosignano Marittimo

Servizio Informatica e Statistica

Residenti nel comune al 31/12/ 2013 provenienti da Paesi Stranieri

Stato	Femmine	Maschi	Totale
Totali	1347	979	2326

Emigrati

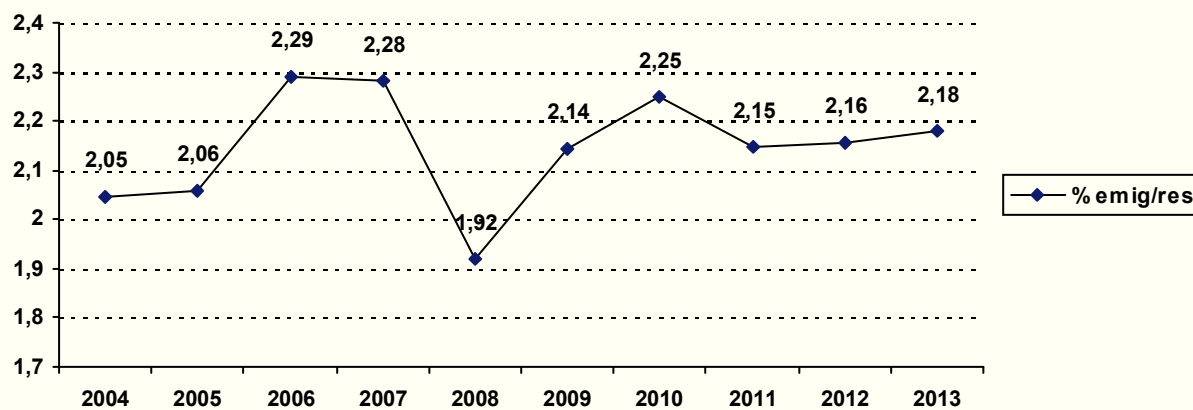
Comune di Rosignano Marittimo

Servizio Informatica e Statistica

Emigrati nel decennio 2004 - 2013

Anno	Femmine	Maschi	Totale	% emig. su resid.
2004	331	314	645	2,05%
2005	335	318	653	2,06%
2006	365	363	728	2,29%
2007	362	372	732	2,28%
2008	298	322	620	1,92%
2009	365	331	696	2,14%
2010	378	355	733	2,25%
2011	346	355	701	2,15%
2012	355	346	701	2,16%
2013	386	311	697	2,18%

Andamento percentuale emigrati su residenti nel decenni 2004 - 2013



Comune di Rosignano Marittimo

Servizio Informatica e Statistica

Emigrati suddivisi per frazione nel decennio 2004 - 2013

Elaborazione al 31/12/2013

Anno	Castelnuovo M.ia				Castiglioncell				Gabbro				Nibbiaia				Rosignano M.mo				Rosignano Solvay				Vada				Totale (Italia ed Estero)		
	Fem.	Mas.	Tot.	%	Fem.	Mas.	Tot.	%	Fem.	Mas.	Tot.	%	Fem.	Mas.	Tot.	%	Fem.	Mas.	Tot.	%	Fem.	Mas.	Tot.	%	Fem.	Mas.	Tot.	%	Fem.	Mas.	Totale
2004	16	17	33	2,35	69	38	107	2,93	16	18	34	2,46	9	9	18	2,47	40	45	85	2,61	124	126	250	1,52	57	61	118	2,52	331	314	645
2005	16	14	30	2,12	56	47	103	2,78	14	18	32	2,3	12	16	28	3,87	28	31	59	1,78	149	129	278	1,69	60	63	123	2,6	335	318	653
2006	17	19	36	2,55	71	55	126	3,38	20	19	39	2,81	9	10	19	2,62	39	30	69	2,08	146	163	309	1,88	63	67	130	2,72	365	363	728
2007	14	16	30	2,06	47	51	97	2,52	13	16	29	2,08	8	10	18	2,39	43	34	77	2,33	164	172	335	2,03	73	73	146	3,02	362	372	732
2008	9	12	21	1,45	43	44	87	2,24	15	22	37	2,66	9	10	19	2,50	23	25	48	1,44	158	162	320	1,93	41	47	88	1,8	298	322	620
2009	18	12	30	2,06	66	62	128	3,27	20	17	37	2,71	18	9	27	3,48	28	29	57	1,72	158	146	304	1,83	57	56	113	2,27	365	331	696
2010	12	6	18	1,24	51	54	105	2,69	21	22	43	3,13	8	8	16	2,05	26	24	50	1,49	183	168	351	2,10	77	73	150	2,98	378	355	733
2011	15	19	34	2,37	64	68	132	3,40	16	20	36	2,66	15	22	37	4,74	19	33	52	1,58	141	131	272	1,62	76	62	138	2,71	346	355	701
2012	14	14	28	1,98	61	61	122	3,15	15	18	33	2,44	9	9	18	2,26	36	35	71	2,16	156	147	303	1,81	64	62	126	2,47	355	346	701
2013	21	11	32	2,28	93	57	150	4	11	16	27	2,03	9	13	22	2,82	26	29	55	1,7	152	127	279	1,69	74	58	132	2,66	386	311	697

Comune di Rosignano Marittimo

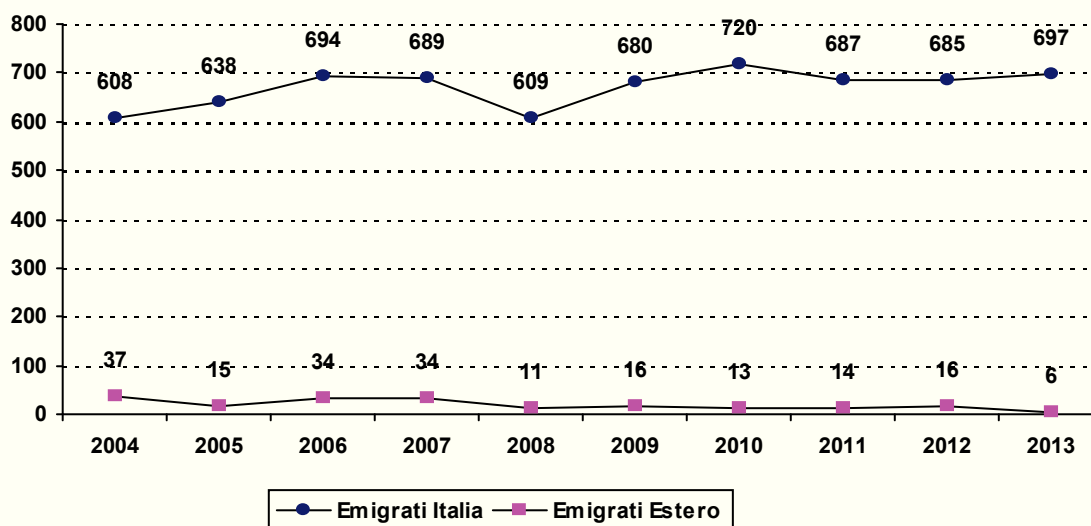
Servizio Informatica e Statistica

Emigrati suddivisi per macroarea di destinazione nel decenni 2004 - 2013

Elaborazione al 31/12/2013

Anno	emig. Italia	% Italia	emig. Estero	% Estero	Totale
2004	608	94,26%	37	5,74%	645
2005	638	97,70%	15	2,30%	653
2006	694	95,33%	34	4,67%	728
2007	689	95,30%	34	4,70%	723
2008	609	98,23%	11	1,77%	620
2009	680	97,70%	16	2,30%	696
2010	720	98,23%	13	1,77%	733
2011	687	98,00%	14	2,00%	701
2012	685	97,72%	16	2,28%	701
2013	697	99,15%	6	0,85%	703

Emigrati Italia - Estero



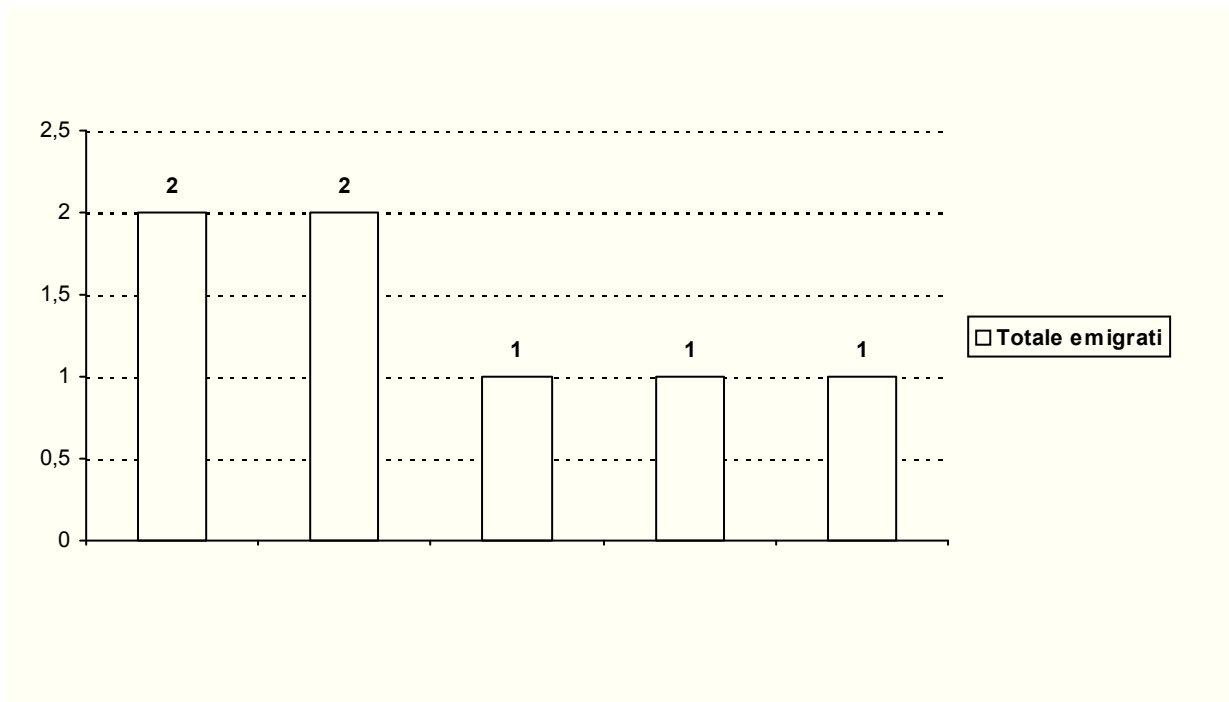
Comune di Rosignano Marittimo

Servizio Informatica e Statistica

Emigrati in stati esteri anno 2013

Elaborazione al 31/12/2013

Stato estero	Femmine	Maschi	Totale
AUSTRIA	1	1	2
BELGIO	1	1	2
FRANCIA	0	1	1
GERMANIA	1	0	1
UCRAINA	1	0	1
Totali	4	3	7



Immigrati

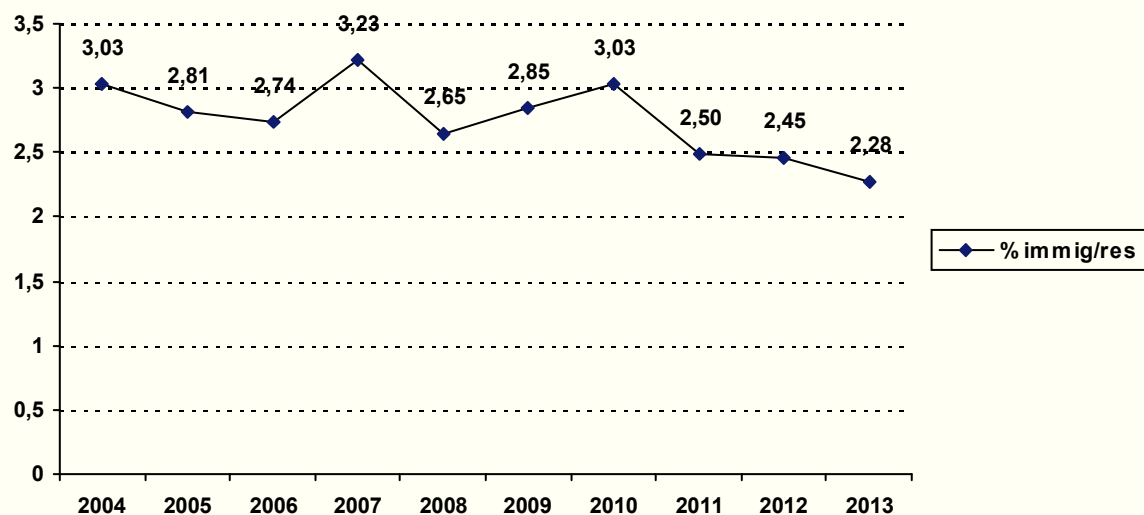
Comune di Rosignano Marittimo

Servizio Informatica e Statistica

Immigrati nel decennio 2004 - 2013

Anno	Femmine	Maschi	Totale	% immig. su resid.
2004	472	482	954	3,03%
2005	448	445	893	2,81%
2006	459	412	871	2,74%
2007	524	512	1036	3,23%
2008	441	414	855	2,65%
2009	500	424	924	2,85%
2010	538	448	986	3,03%
2011	442	373	815	2,50%
2012	411	387	798	2,45%
2013	385	342	727	2,28%

Andamento percentuale immigrati su residenti nel decennio 2004 - 2013



Comune di Rosignano Marittimo

Servizio Informatica e Statistica

Immigrati suddivisi per area di provenienza nel decennio 2004 - 2013

Elaborazione al 31/12/2013

Anno	Nord Italia				Centro Italia				Sud Italia				Estero				Totale (Italia ed Estero)		
	Femm.	Mas.	Totale	%	Femm.	Mas.	Totale	%	Femm.	Mas.	Totale	%	Femm.	Mas.	Totale	%	Femm.	Mas.	Totale
2004	23	29	52	5,45%	301	312	613	64,26%	40	68	108	11,32%	108	73	181	18,97%	472	482	954
2005	35	36	71	7,95%	292	269	561	62,82%	66	72	138	15,45%	55	68	123	13,77%	448	445	893
2006	27	35	62	7,12%	332	282	614	70,49%	38	51	89	10,22%	62	44	106	12,17%	459	412	871
2007	24	28	52	5,02%	244	269	513	49,52%	54	63	117	11,29%	202	152	354	34,17%	524	512	E+03
2008	20	24	44	5,15%	242	242	484	56,61%	34	36	70	8,19%	145	112	257	30,06%	441	414	855
2009	22	31	53	5,74%	292	254	546	59,09%	37	41	78	8,44%	149	98	247	26,73%	500	424	924
2010	40	30	70	7,10%	290	266	556	56,39%	47	36	83	8,42%	161	116	277	28,09%	538	448	986
2011	22	23	45	5,52%	309	253	562	68,96%	37	43	80	9,82%	74	54	128	15,71%	442	373	815
2012	35	34	69	8,65%	284	271	555	69,55%	25	34	59	7,39%	67	48	115	14,41%	411	387	798
2013	59	70	129	17,74%	237	203	440	60,52%	26	31	57	7,84%	63	38	101	13,89%	385	342	727

Nord Piemonte - Valle d'Aosta - Lombardia - Trentino-Alto Adige - Veneto - Friuli-Venezia Giulia

Centro: Liguria - Emilia-Romagna - Toscana - Umbria - Marche - Lazio - Abruzzo - Molise

Sud: Campania - Puglia - Basilicata - Calabria - Sicilia - Sardegna

Comune di Rosignano Marittimo

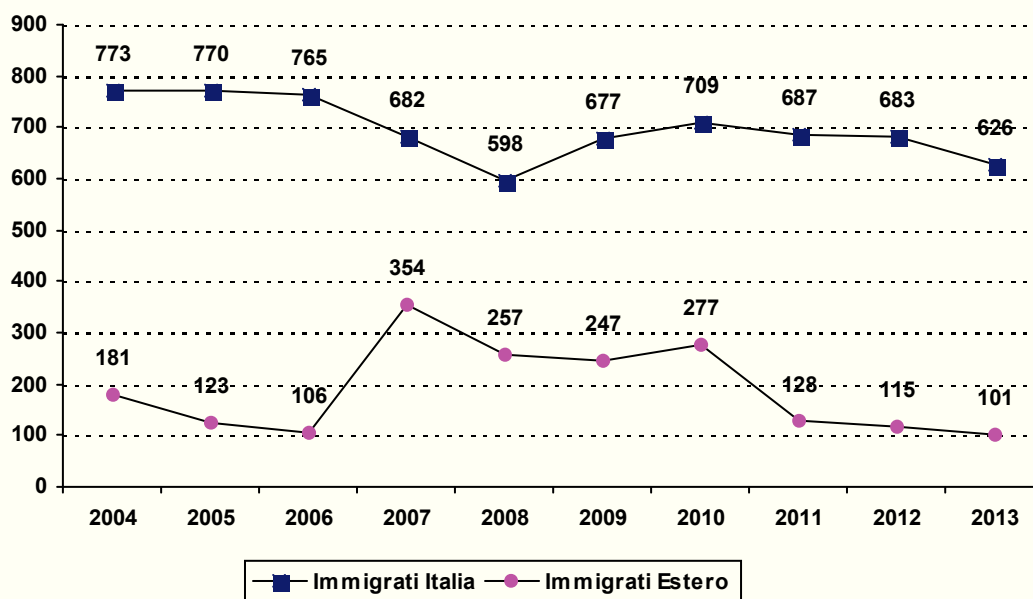
Servizio Informatica e Statistica

Immigrati suddivisi per macroaree di provenienza nel decennio 2004 - 2013

Elaborazione al 31/12/2013

Anno	immig. Italia	% Italia	immig. Estero	% Estero	Totale
2004	773	81,03%	181	18,97%	954
2005	770	86,23%	123	13,77%	893
2006	765	87,83%	106	12,17%	871
2007	682	65,83%	354	34,17%	1036
2008	598	69,94%	257	30,06%	855
2009	677	73,27%	247	26,73%	924
2010	709	71,91%	277	28,09%	986
2011	687	84,29%	128	15,71%	815
2012	683	85,59%	115	14,41%	798
2013	626	86,11%	101	13,89%	727

Immigrati Italia - Estero



Comune di Rosignano Marittimo

Servizio Informatica e Statistica

Residenti immigrati da stati esteri nell'anno 2013

Stato	Femmine	Maschi	Totale
ALBANIA	4	1	5
BELGIO		1	1
BIELORUSSIA	1		1
BRASILE	1	3	4
BULGARIA	1		1
CILE	1		1
ETIOPIA	1		1
FEDERAZIONE RUSSA	2	2	4
FRANCIA		1	1
GEORGIA	1		1
GERMANIA	4		4
MAROCCO	4	1	5
MOLDOVA	1	2	3
NIGERIA	1	1	2
PERU'	1	2	3
POLONIA	5	2	7
REPUBBLICA CECA	1		1
REPUBBLICA DOMINICANA	2		2
ROMANIA	14	7	21
SENEGAL	2	13	15
SIRIA		1	1
TUNISIA	1		1
TURCHIA		1	1
UCRAINA	14		14
VIETNAM	1		1
	63	38	101

Comune di Rosignano Marittimo

Servizio Informatica e Statistica

Residenti immigrati per cittadinanza 2013

Stato	Femmine	Maschi	Totale
ALBANESE	7	6	13
ALGERINA	1		1
BELGA		1	1
BIELORUSSA	1		1
BRASILIANA	3	2	5
BULGARA	2		2
CECA	1		1
CILENA	1		1
CUBANA		1	1
DOMINICANA	2		2
ECUADOREGNA	1		1
ETIOPE	1		1
FILIPPINA	1		1
FRANCESE		1	1
GEORGIANA	1		1
INDIANA		1	1
ITALIANA	272	275	547
KOSOVARA	1	2	3
MACEDONE	2	2	4
MAROCCHINA	11	5	16
MOLDAVA	4	5	9
NIGERIANA	1	2	3
PERUVIANA	4	3	7
POLACCA	6	3	9
RUMENA	23	9	32
RUSSA	1	1	2
SALVADOREGNA	4		4
SENEGALESE	3	16	19
SIRIANA		1	1
STATUNITENSE		1	1
TEDESCA	4		4
TOGOLESE	1		1
TUNISINA	1		1
TURCA	3	4	7
UCRAINA	22	1	23
	385	342	727