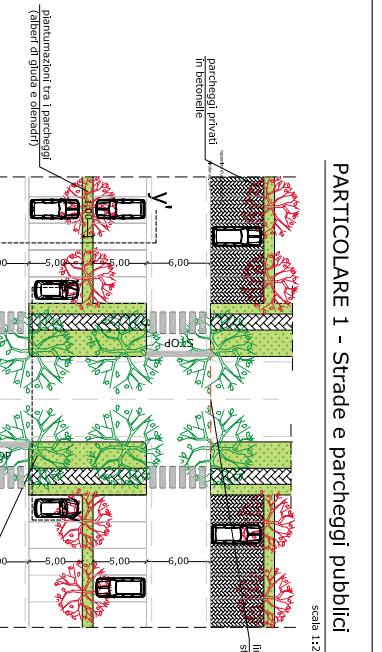
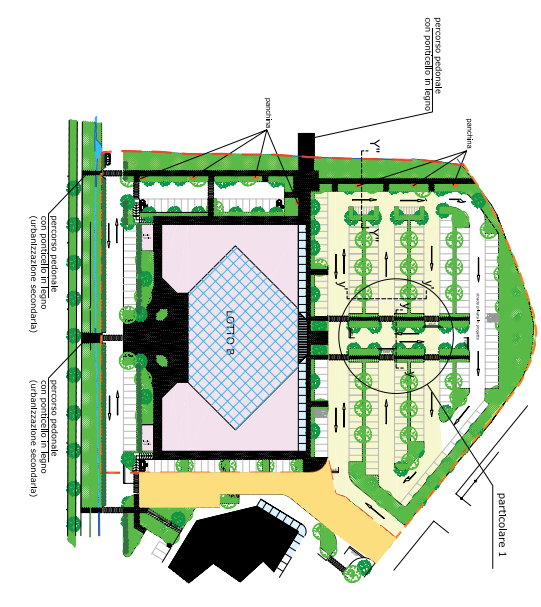
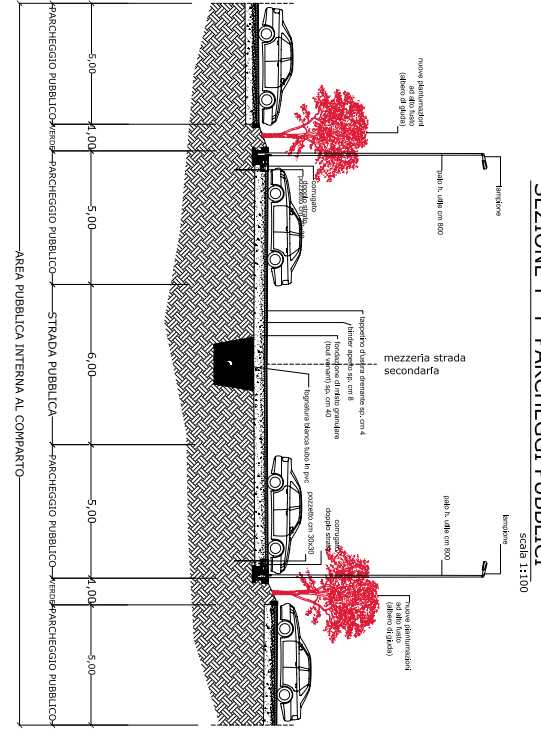


PLANIMETRIA GENERALE - LOTTO B
scala 1:350



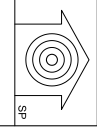
SEZIONE Y'-Y' PARCHEGGI PUBBLICI
Scale 1:1100



COMUNE DI ROSIGNANO M.MO (LI)		Objetto: Prot. 4861	
Soc. Building s.r.l.		Tavola : Z/B QUATER	
		- Strade e parcheggi pubblici	
		- Verde pubblico	
		SUB COMPARTO B	
Scala 1:11000, 1:5000, 1:250, 1:100		destinazione commerciale -	
Rosignano S., APRILE 2015		direzionale - servizi - area 3+13 R.U.	
T. el. 0596-793299-Zona Antiquariale "Marelline", Rosignano S., LI-		PROGETTO DEFINITIVO	
		OPERE PUBBLICHE	
		(STANDARD) - INTEGRAZIONE 4	

Centro Progettazioni

I progettisti



Per il progetto del profilo stradale vedesi tav. 4/B
Per il calcolo della pavimentazione stradale vedesi relazione specialistica

LEGENDA

- Perimetrazione comparto 3-113
- Divisione in lati funzionali (A-B-C)
- Strada pubblica di progetto (lotto B) su aree da cedere al Comune
- Strada pubblica di progetto (lotto C) che deve essere realizzata prima e costituirne l'ala strada lotto B
- Verde pubblico di progetto (vedi tav. 4 pianometrico)

SEZIONE Y-Y STRADA PUBBLICA
SCALE 1:1100

