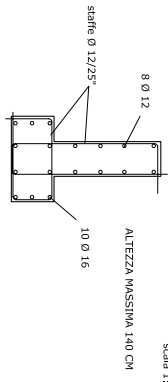
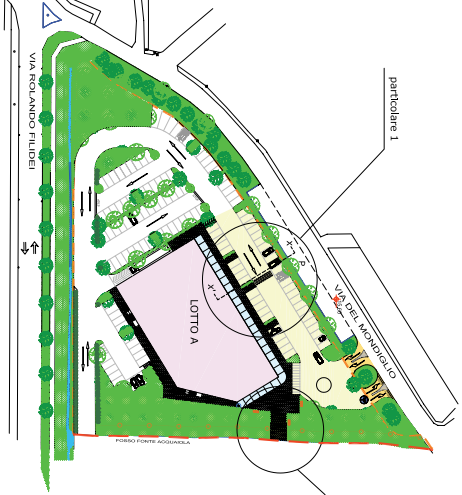


**PARTICOLARE 3 - muretto di contenimento**



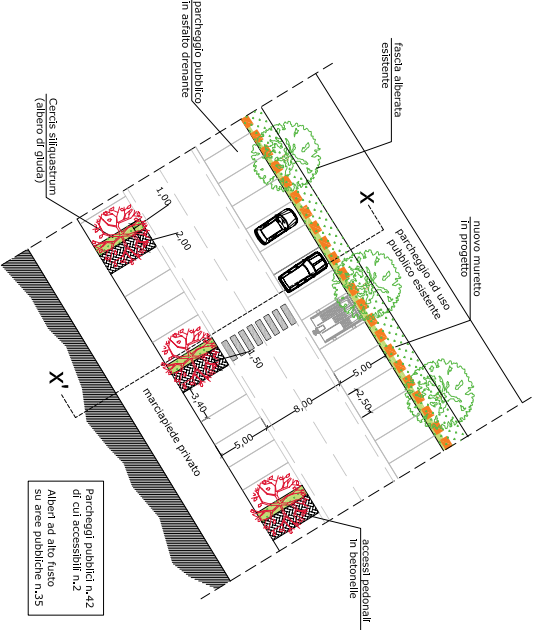
**PLANIMETRIA GENERALE - LOTTO A**

scala 1:1000



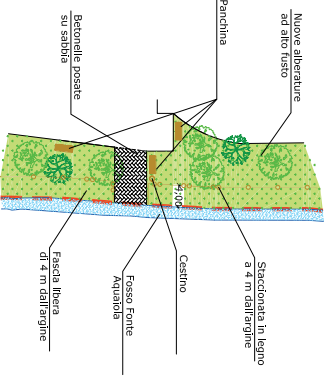
**PARTICOLARE 1 - Strada e parcheggi pubblici**

scala 1:250



**PARTICOLARE 2 - Verde pubblico**

scala 1:500



COMUNE di ROSIGNANO M.mo (LI)	Pro. 4861
Soc. Building S.r.l.	<p><b>Objeto:</b> Nuovo insediamento in area a destinazione commerciale -</p> <p><b>Tavola:</b> 2/A ter</p> <p>- Strade e parcheggi pubblici</p> <p>- Verde pubblico</p> <p>SUB COMPARTO A</p>
Scala: 1:1000, 1:500, 1:250, 1:100	<p>PROGETTO DEFINITIVO</p> <p>STANDARD - INTEGRAZIONE 2</p>
Rosignano S., marzo 2015	
Tel. 0566-793296-Zona Artigianale Monfalcone, Rosignano S.-LI-	

**Centro Progettazioni**



I progettisti:

Per il progetto del profilo stradale vedasi tav. 4/A  
Per il calcolo della pavimentazione stradale vedasi relazione specialistica

**SEZIONE X-X' STRADA PUBBLICA**

SCALA 1:100

