

Parcheggio Rosignano Marittimo con Led

Responsabile:
No. ordine:
Ditta:
No. cliente:

Data: 02.03.2015
Redattore: Arch. Paola Valenti

Disano Illuminazione SPA
Ag. Toscana
via A. Cipriani, 24/A
Lastra a Signa (FI)

Redattore Arch. Paola Valenti
Telefono 346/6913018
Fax
e-Mail agtoscana4@disano.it

Indice

Parcheggio Rosignano Marittimo con Led	
Copertina progetto	1
Indice	2
Disano 3202 Q2 lente ellittica 4000K 3202 Lucerna Q2 LED lente elli	
Scheda tecnica apparecchio	3
Disano 3275 36 led 3275 Mini Stelvio - stradale	
Scheda tecnica apparecchio	4
Scena esterna 1	
Lista pezzi lampade	5
Lampade (planimetria)	6
Rendering 3D	7
Rendering colori sfalsati	8
Visualizzazioni Ray-Trace	
Anteprima Ray-Trace 1	
Rendering Ray-Trace	9
Anteprima Ray-Trace 2	
Rendering Ray-Trace	10
Anteprima Ray-Trace 3	
Rendering Ray-Trace	11
Anteprima Ray-Trace 4	
Rendering Ray-Trace	12
Anteprima Ray-Trace 5	
Rendering Ray-Trace	13
Superfici esterne	
Elemento del pavimento 1	
Superficie 1	
Isolinee (E)	14
Grafica dei valori (E)	15

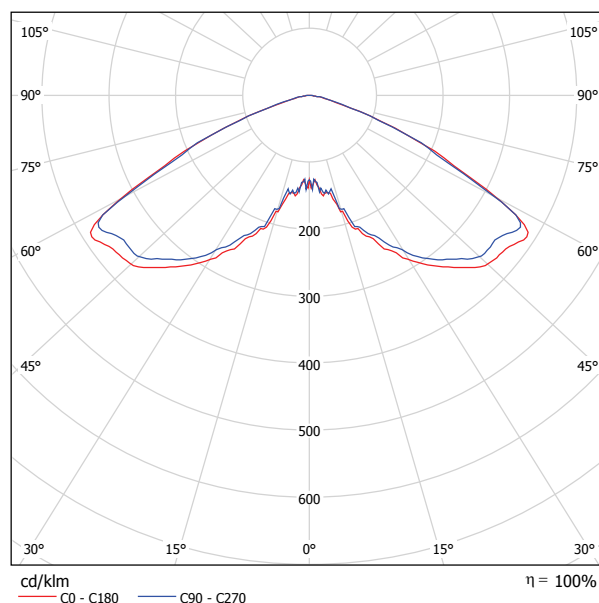
Disano Illuminazione SPA
 Ag. Toscana
 via A. Cipriani, 24/A
 Lastra a Signa (FI)

Redattore Arch. Paola Valenti
 Telefono 346/6913018
 Fax
 e-Mail agtoscana4@disano.it

Disano 3202 Q2 lente ellittica 4000K 3202 Lucerna Q2 LED lente elli / Scheda tecnica apparecchio

Per un'immagine della lampada consultare il nostro catalogo lampade.

Emissione luminosa 1:



Classificazione lampade secondo CIE: 100
 CIE Flux Code: 39 85 100 96 99

Emissione luminosa 1:

Valutazione di abbagliamento secondo UGR											
ρ Soffitto	70	70	50	50	30	70	70	50	30		
ρ Pareti	50	30	50	30	30	50	30	50	30		
ρ Pavimento	20	20	20	20	20	20	20	20	20		
Dimensioni del locale	Linea di mira perpendicolare all'asse delle lampade					Linea di mira parallela all'asse delle lampade					
X	Y										
2H	2H	26.3	27.8	26.6	28.0	28.3	26.0	27.5	26.3	27.7	28.0
	3H	27.9	29.2	28.3	29.5	29.8	27.6	28.9	27.9	29.2	29.4
	4H	28.1	29.3	28.4	29.6	29.9	27.8	29.0	28.1	29.3	29.5
	6H	28.1	29.2	28.5	29.5	29.8	27.7	28.9	28.1	29.2	29.5
	8H	28.1	29.1	28.4	29.4	29.8	27.7	28.8	28.1	29.1	29.4
4H	2H	26.2	27.4	26.5	27.7	28.0	25.9	27.1	26.3	27.4	27.7
	3H	27.9	28.9	28.2	29.2	29.6	27.5	28.6	27.9	28.9	29.2
	4H	28.1	29.0	28.5	29.4	29.7	27.8	28.7	28.2	29.0	29.4
	6H	28.2	28.9	28.6	29.3	29.7	27.8	28.6	28.2	29.0	29.4
	8H	28.1	28.9	28.6	29.3	29.7	27.8	28.5	28.2	28.9	29.3
8H	2H	28.1	28.8	28.6	29.2	29.6	27.8	28.4	28.2	28.8	29.3
	4H	28.1	28.8	28.5	29.2	29.6	27.7	28.5	28.2	28.9	29.3
	6H	28.1	28.7	28.6	29.1	29.6	27.8	28.4	28.3	28.8	29.3
	8H	28.1	28.6	28.6	29.1	29.6	27.8	28.3	28.3	28.8	29.2
	12H	28.1	28.6	28.6	29.0	29.5	27.8	28.2	28.3	28.7	29.2
12H	4H	28.0	28.7	28.5	29.1	29.5	27.7	28.4	28.2	28.8	29.2
	6H	28.1	28.6	28.6	29.1	29.5	27.8	28.3	28.3	28.7	29.2
	8H	28.1	28.5	28.6	29.0	29.5	27.8	28.2	28.3	28.7	29.2
Variazione della posizione dell'osservatore per le distanze delle lampade S											
S = 1.0H	+0.4 / -0.5					+0.4 / -0.5					
S = 1.5H	+0.9 / -0.8					+1.0 / -0.8					
S = 2.0H	+2.5 / -3.0					+2.6 / -3.1					
Tabella standard Addendo di correzione	BK03					BK03					
	10.8					10.5					
Indici di abbagliamento corretti riferiti a 4263lm Flusso luminoso sferico											

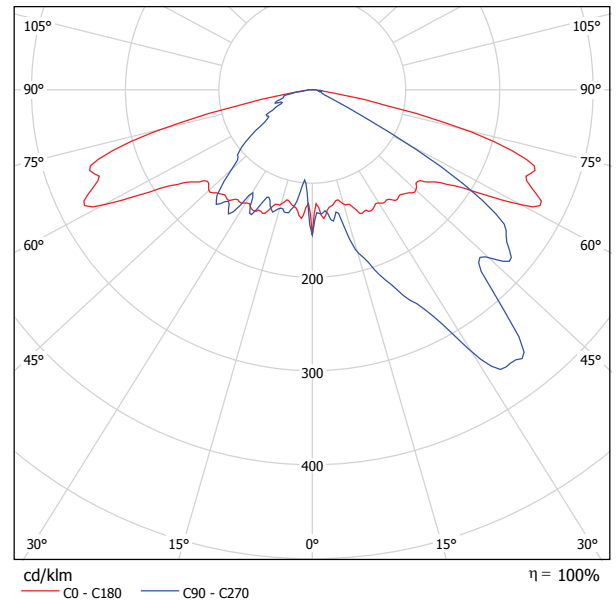
Disano Illuminazione SPA
Ag. Toscana
via A. Cipriani, 24/A
Lastra a Signa (FI)

Redattore Arch. Paola Valenti
Telefono 346/6913018
Fax
e-Mail agtoscana4@disano.it

Disano 3275 36 led 3275 Mini Stelvio - stradale / Scheda tecnica apparecchio

Per un'immagine della lampada consultare il nostro catalogo lampade.

Emissione luminosa 1:



Classificazione lampade secondo CIE: 100
CIE Flux Code: 34 78 100 93 99

A causa dell'assenza di simmetria, per questa lampada non è possibile rappresentare la tabella UGR.

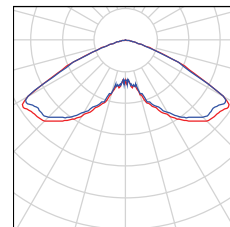
Disano Illuminazione SPA
Ag. Toscana
via A. Cipriani, 24/A
Lastra a Signa (FI)

Redattore Arch. Paola Valenti
Telefono 346/6913018
Fax
e-Mail agtoscana4@disano.it

Scena esterna 1 / Lista pezzi lampade

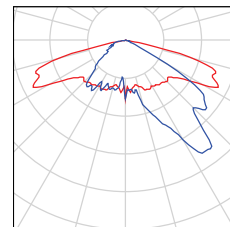
20 Pezzo Disano 3202 Q2 lente ellittica 4000K 3202
Lucerna Q2 LED lente elli (Tipo 1)
Articolo No.: 3202 Q2 lente ellittica 4000K
Flusso luminoso (Lampada): 4901 lm
Flusso luminoso (Lampadine): 4900 lm
Potenza lampade: 31.1 W
Classificazione lampade secondo CIE: 100
CIE Flux Code: 39 85 100 96 99
Dotazione: 1 x Definito dall'utente (Fattore di
correzione 1.000).

Per un'immagine della
lampada consultare il
nostro catalogo
lampade.



92 Pezzo Disano 3275 36 led 3275 Mini Stelvio - stradale
Articolo No.: 3275 36 led
Flusso luminoso (Lampada): 7463 lm
Flusso luminoso (Lampadine): 7463 lm
Potenza lampade: 77.8 W
Classificazione lampade secondo CIE: 100
CIE Flux Code: 34 78 100 93 99
Dotazione: 1 x LTx36_700_75 (Fattore di
correzione 1.000).

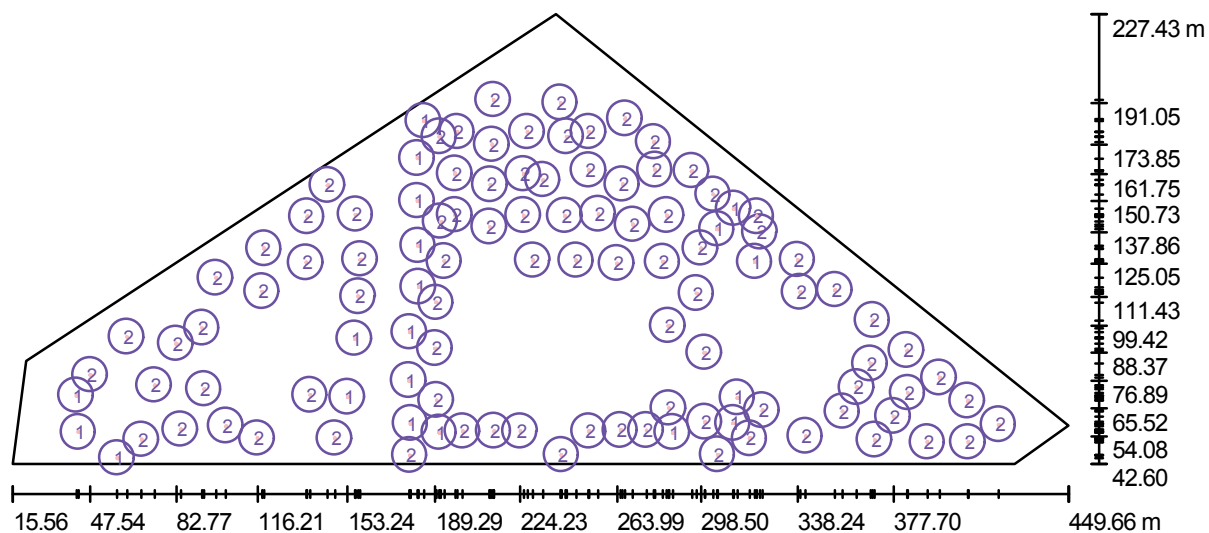
Per un'immagine della
lampada consultare il
nostro catalogo
lampade.



Disano Illuminazione SPA
 Ag. Toscana
 via A. Cipriani, 24/A
 Lastra a Signa (FI)

Redattore Arch. Paola Valenti
 Telefono 346/6913018
 Fax
 e-Mail agtoscana4@disano.it

Scena esterna 1 / Lampade (planimetria)



Scala 1 : 3104

Distinta lampade

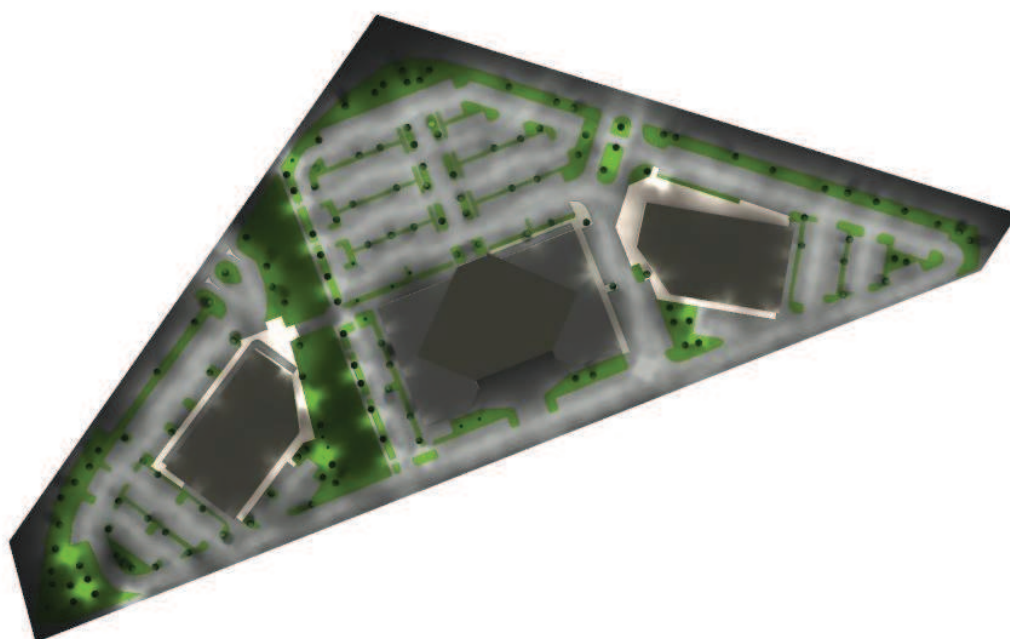
No.	Pezzo	Denominazione
1	20	Disano 3202 Q2 lente ellittica 4000K 3202 Lucerna Q2 LED lente elli (Tipo 1)*
2	92	Disano 3275 36 led 3275 Mini Stelvio - stradale

*Dati tecnici modificati

Disano Illuminazione SPA
Ag. Toscana
via A. Cipriani, 24/A
Lastra a Signa (FI)

Redattore Arch. Paola Valenti
Telefono 346/6913018
Fax
e-Mail agtoscana4@disano.it

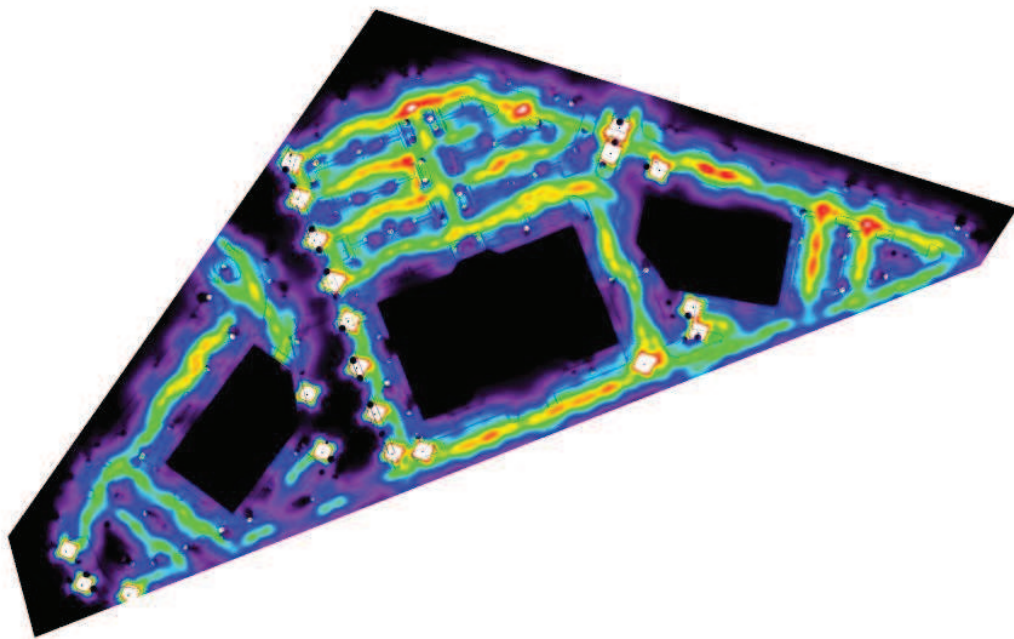
Scena esterna 1 / Rendering 3D



Disano Illuminazione SPA
Ag. Toscana
via A. Cipriani, 24/A
Lastra a Signa (FI)

Redattore Arch. Paola Valenti
Telefono 346/6913018
Fax
e-Mail agtoscana4@disano.it

Scena esterna 1 / Rendering colori sfalsati



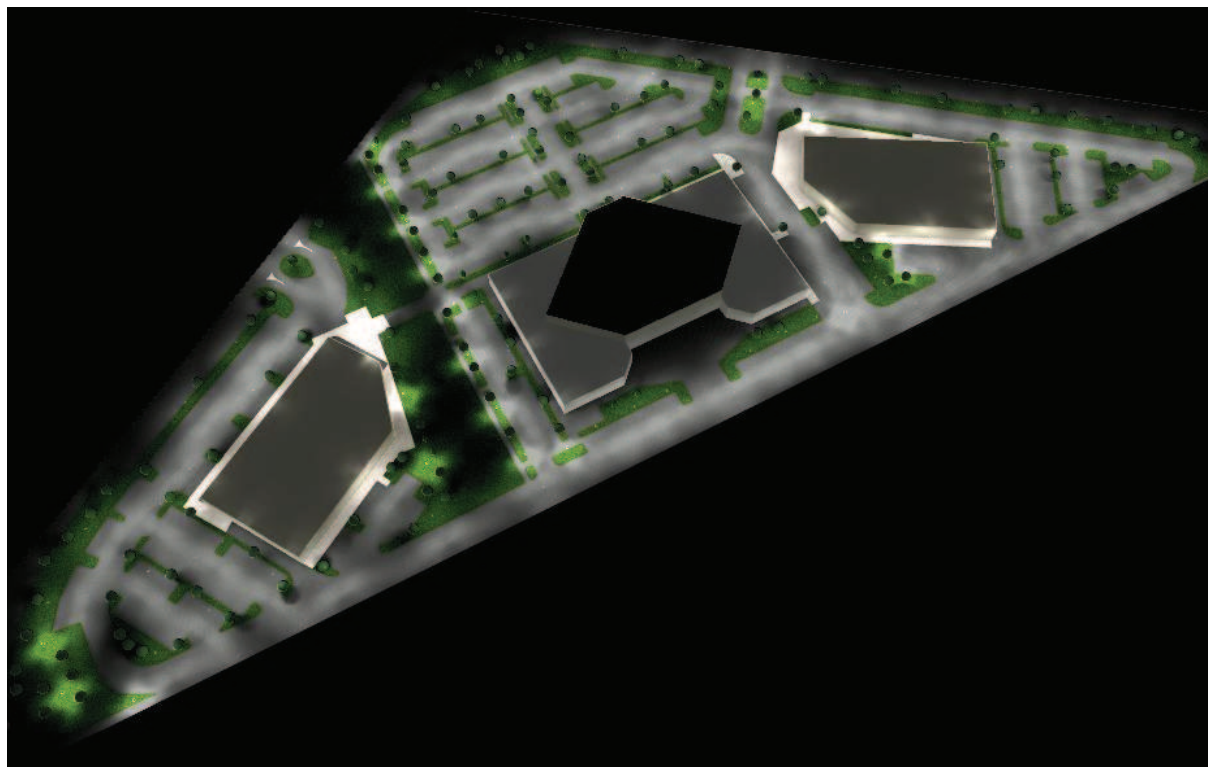
1 7.13 13.25 19.38 25.50 31.63 37.75 43.88 50

lx

Disano Illuminazione SPA
Ag. Toscana
via A. Cipriani, 24/A
Lastra a Signa (FI)

Redattore Arch. Paola Valenti
Telefono 346/6913018
Fax
e-Mail agtoscana4@disano.it

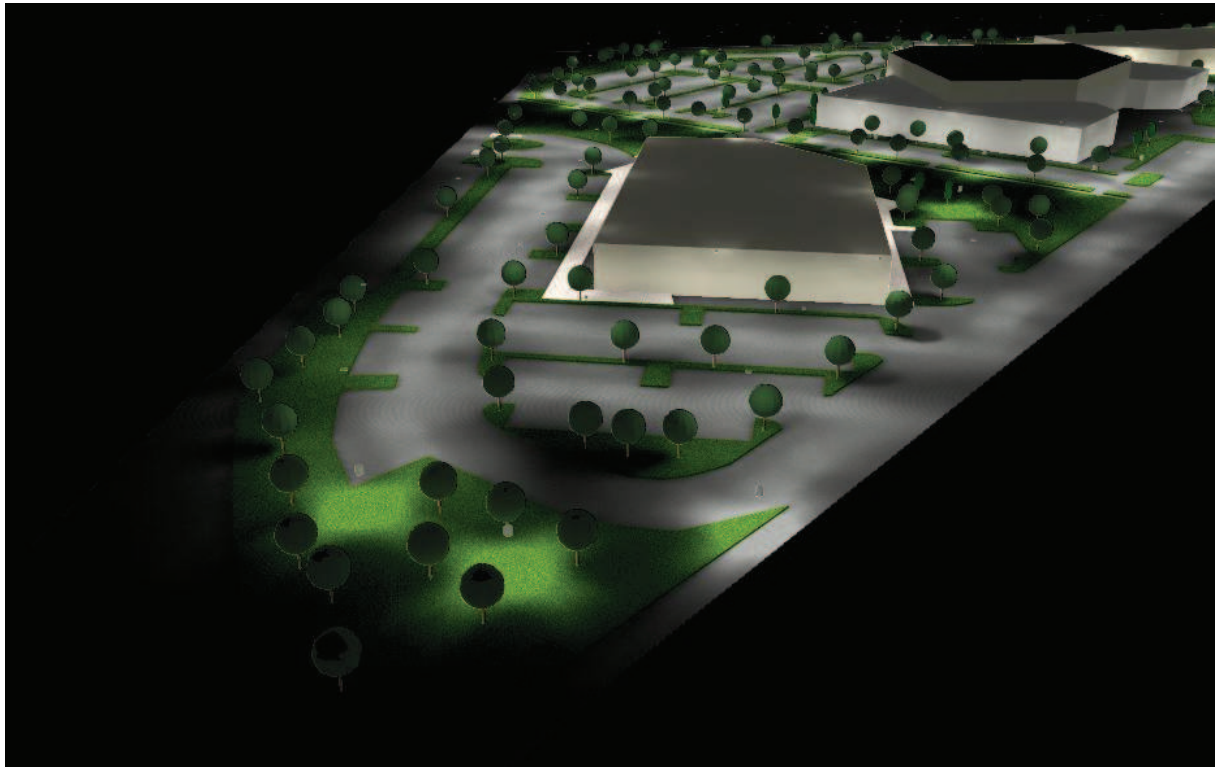
Scena esterna 1 / Anteprima Ray-Trace 1



Disano Illuminazione SPA
Ag. Toscana
via A. Cipriani, 24/A
Lastra a Signa (FI)

Redattore Arch. Paola Valenti
Telefono 346/6913018
Fax
e-Mail agtoscana4@disano.it

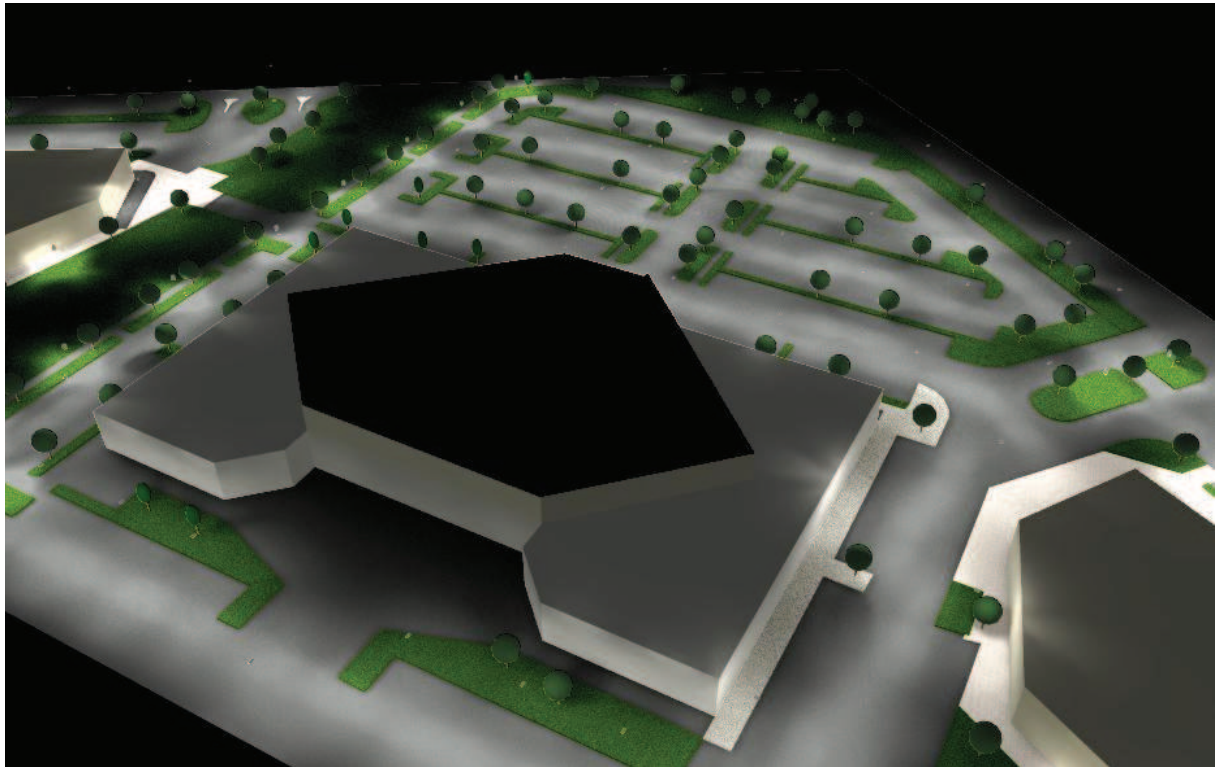
Scena esterna 1 / Anteprima Ray-Trace 2



Disano Illuminazione SPA
Ag. Toscana
via A. Cipriani, 24/A
Lastra a Signa (FI)

Redattore Arch. Paola Valenti
Telefono 346/6913018
Fax
e-Mail agtoscana4@disano.it

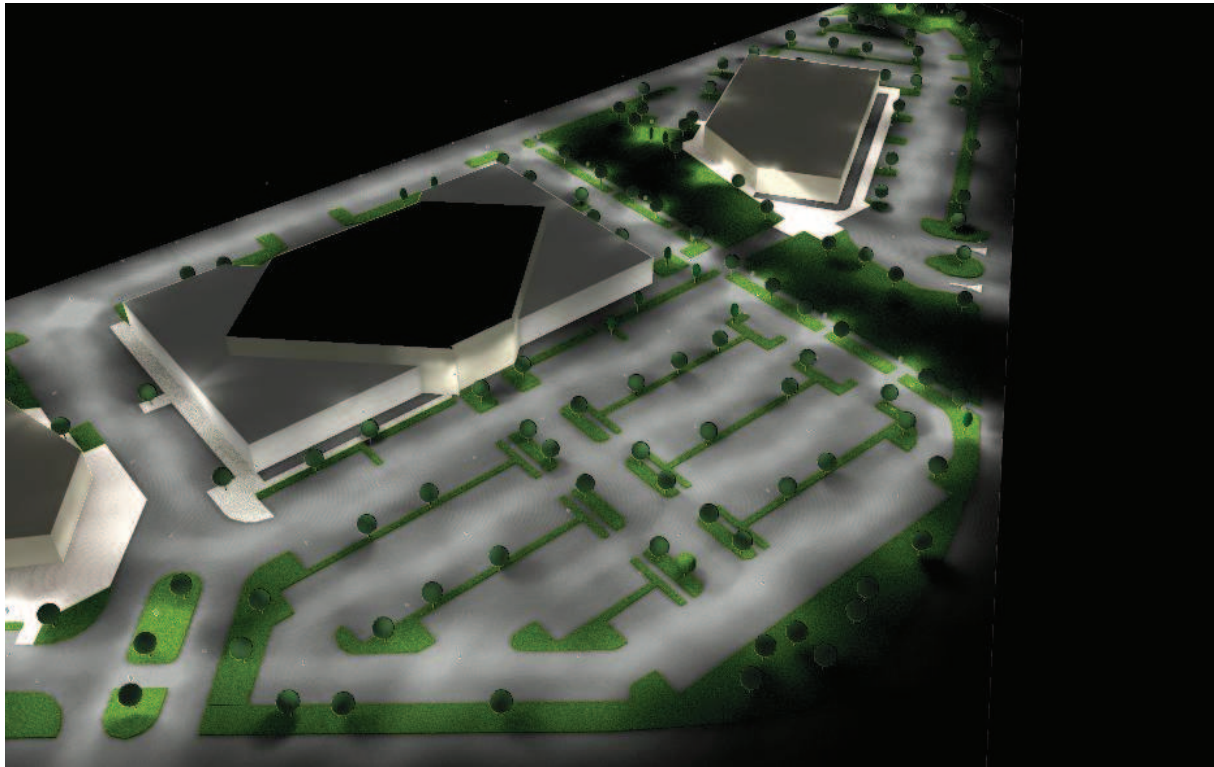
Scena esterna 1 / Anteprima Ray-Trace 3



Disano Illuminazione SPA
Ag. Toscana
via A. Cipriani, 24/A
Lastra a Signa (FI)

Redattore Arch. Paola Valenti
Telefono 346/6913018
Fax
e-Mail agtoscana4@disano.it

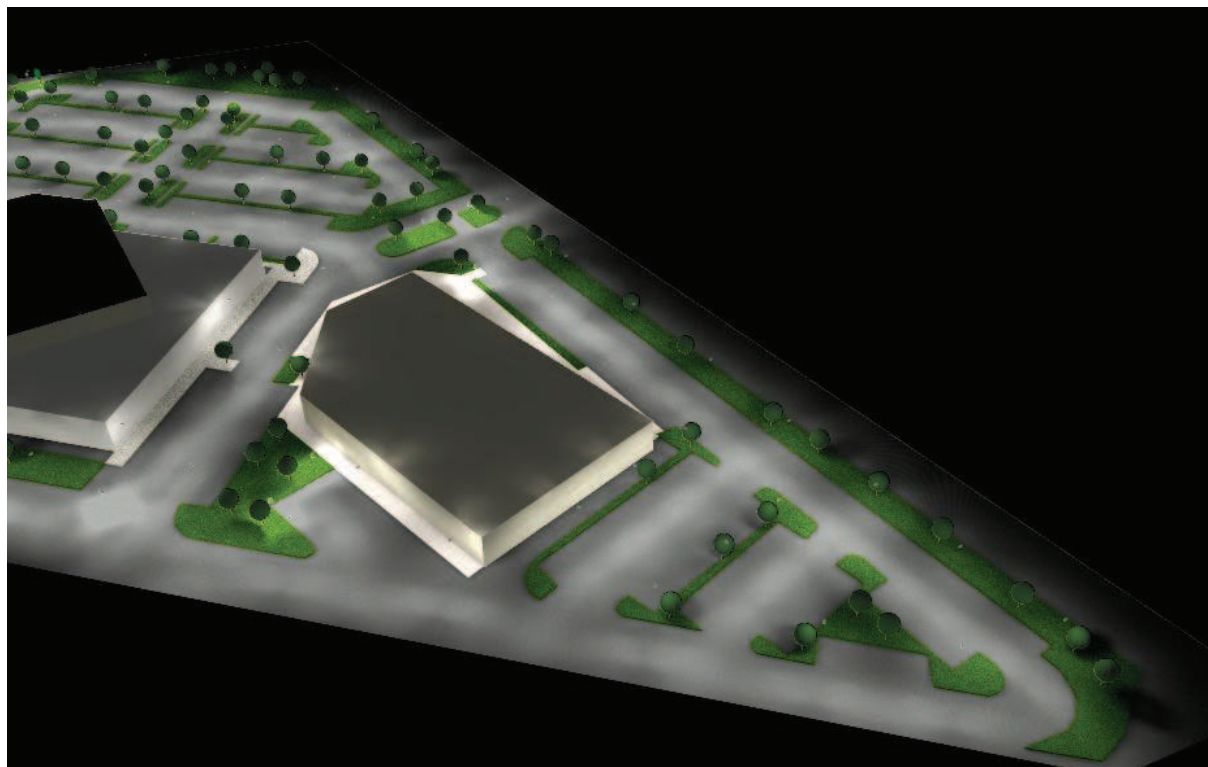
Scena esterna 1 / Anteprima Ray-Trace 4



Disano Illuminazione SPA
Ag. Toscana
via A. Cipriani, 24/A
Lastra a Signa (FI)

Redattore Arch. Paola Valenti
Telefono 346/6913018
Fax
e-Mail agtoscana4@disano.it

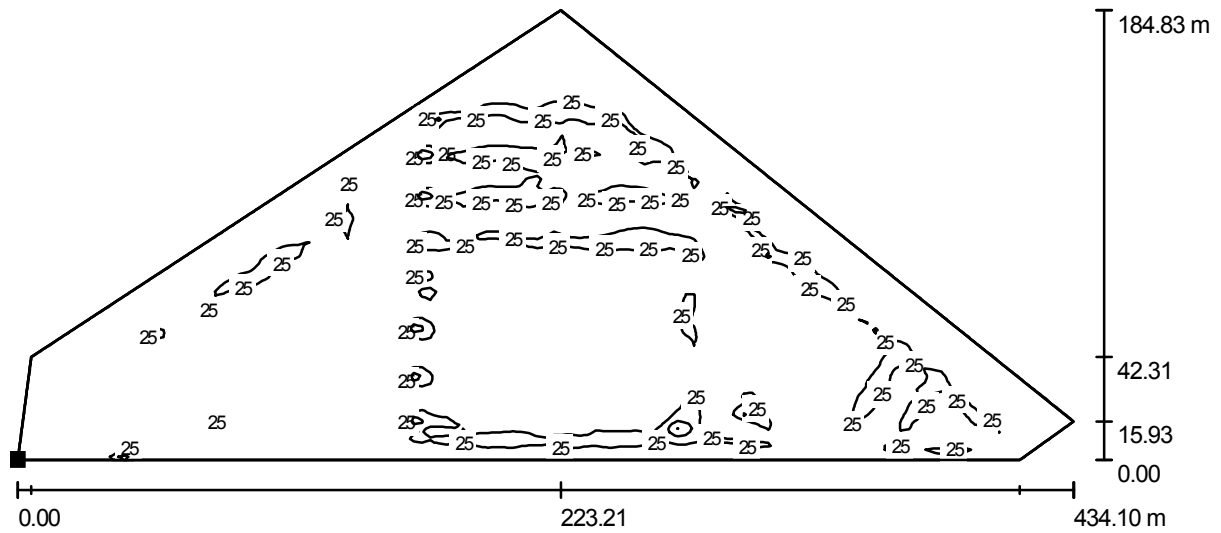
Scena esterna 1 / Anteprima Ray-Trace 5



Disano Illuminazione SPA
 Ag. Toscana
 via A. Cipriani, 24/A
 Lastra a Signa (FI)

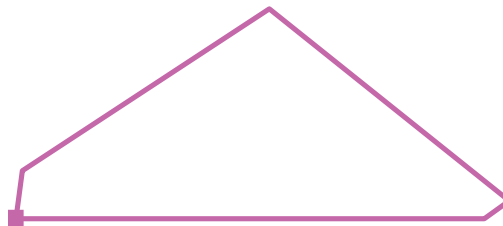
Redattore Arch. Paola Valenti
 Telefono 346/6913018
 Fax
 e-Mail agtoscana4@disano.it

Scena esterna 1 / Elemento del pavimento 1 / Superficie 1 / Isoleee (E)



Valori in Lux, Scala 1 : 3104

Posizione della superficie nella
 scena esterna:
 Punto contrassegnato:
 (15.561 m, 42.599 m, 0.000 m)



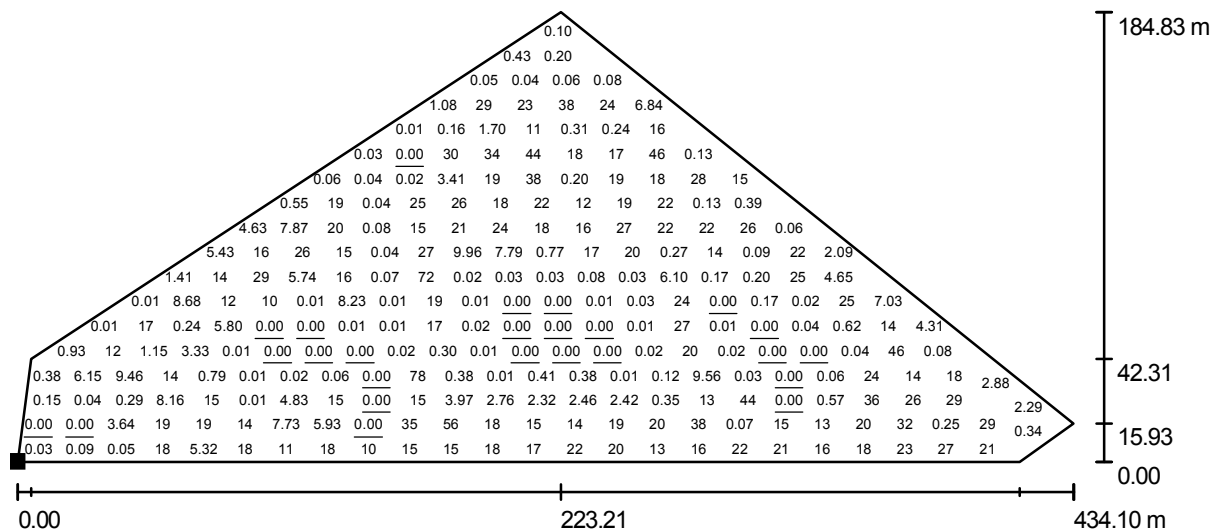
Reticolo: 128 x 128 Punti

E_m [lx]	E_{min} [lx]	E_{max} [lx]	E_{min} / E_m	E_{min} / E_{max}
9.84	0.00	84	0.000	0.000

Disano Illuminazione SPA
 Ag. Toscana
 via A. Cipriani, 24/A
 Lastra a Signa (FI)

Redattore Arch. Paola Valenti
 Telefono 346/6913018
 Fax
 e-Mail agtoscana4@disano.it

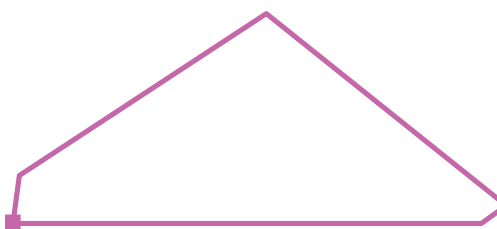
Scena esterna 1 / Elemento del pavimento 1 / Superficie 1 / Grafica dei valori (E)



Valori in Lux, Scala 1 : 3104

Impossibile visualizzare tutti i valori calcolati.

Posizione della superficie nella
 scena esterna:
 Punto contrassegnato:
 (15.561 m, 42.599 m, 0.000 m)



Reticolo: 128 x 128 Punti

E_m [lx]	E_{min} [lx]	E_{max} [lx]	E_{min} / E_m	E_{min} / E_{max}
9.84	0.00	84	0.000	0.000