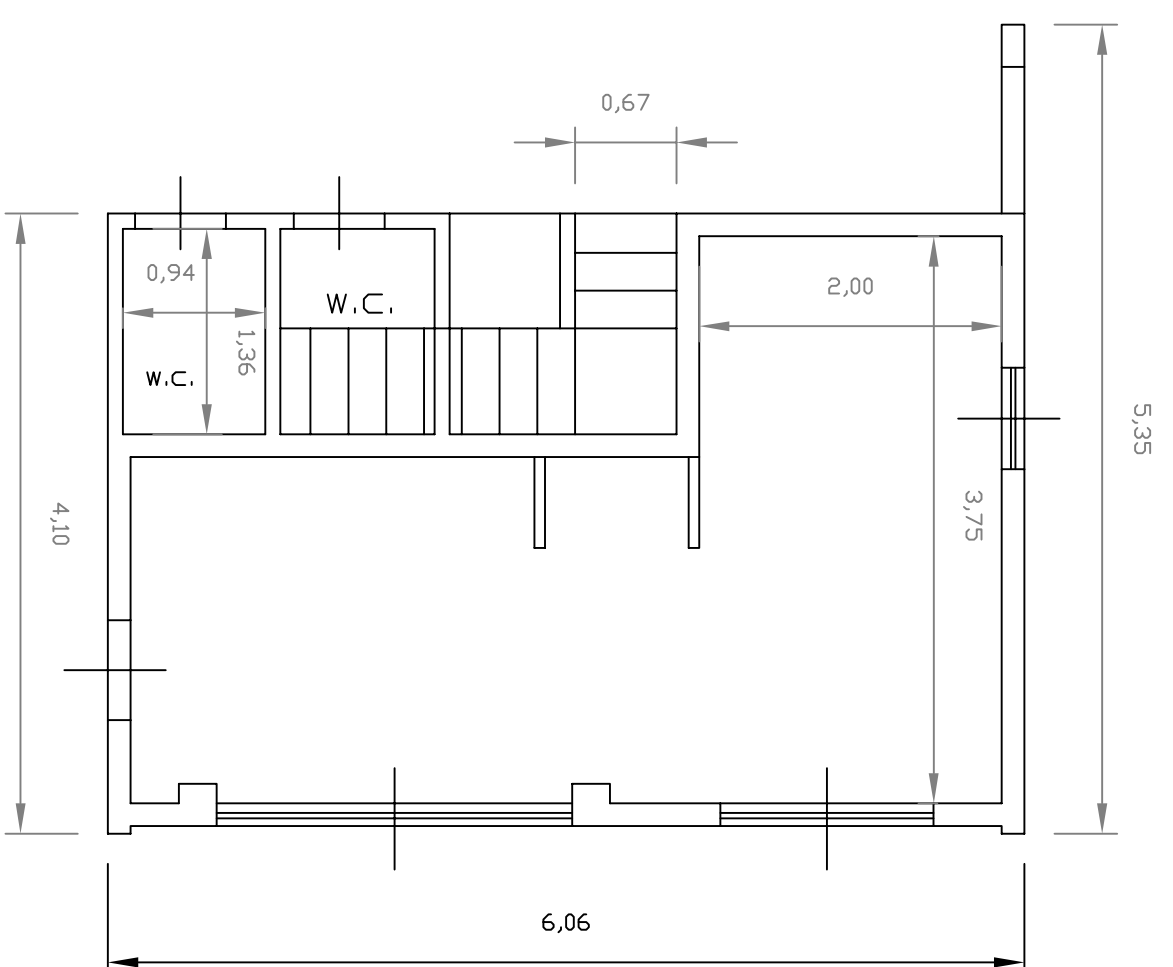


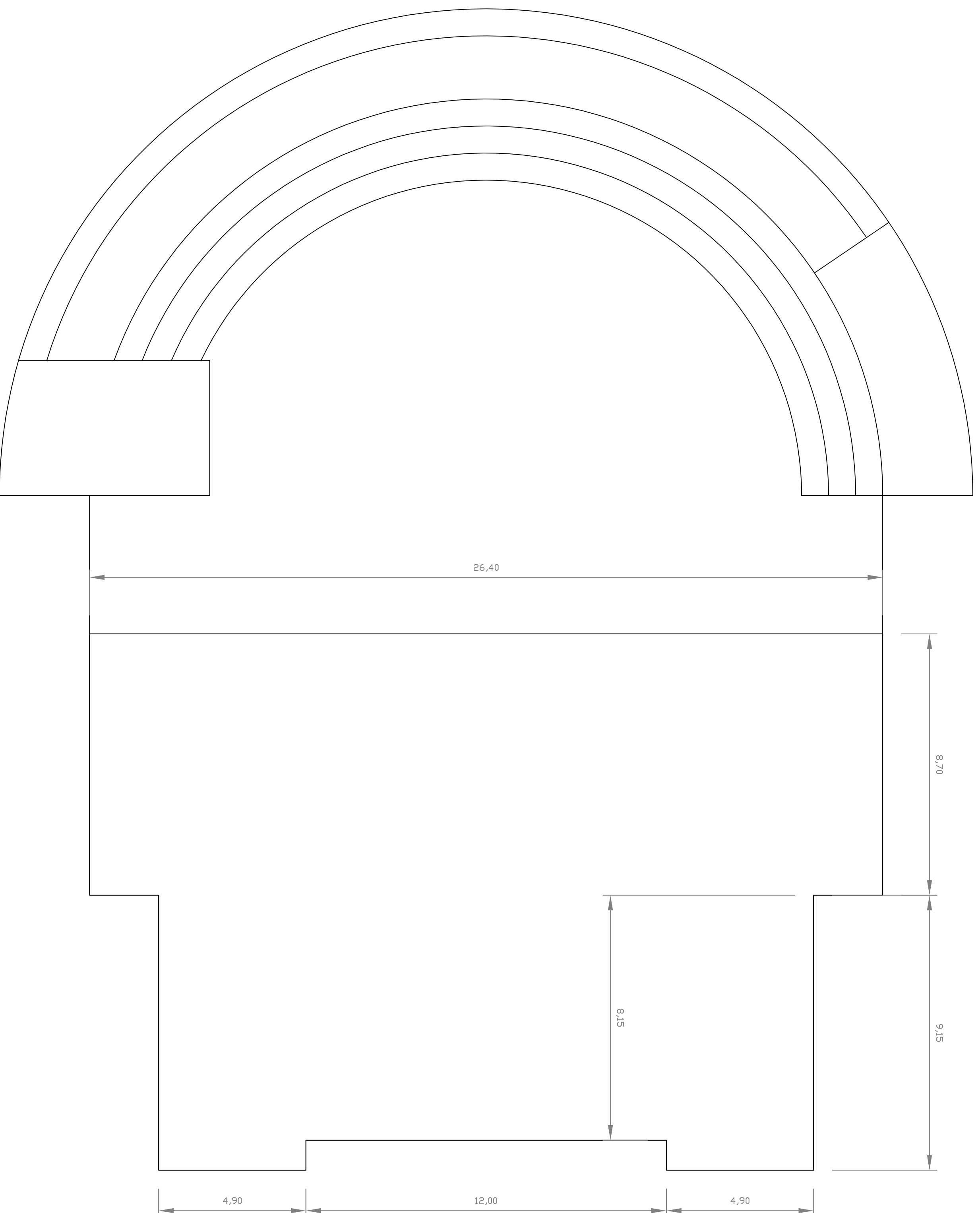
MINIGOLF - PLANIMETRIA - Scala 1:50



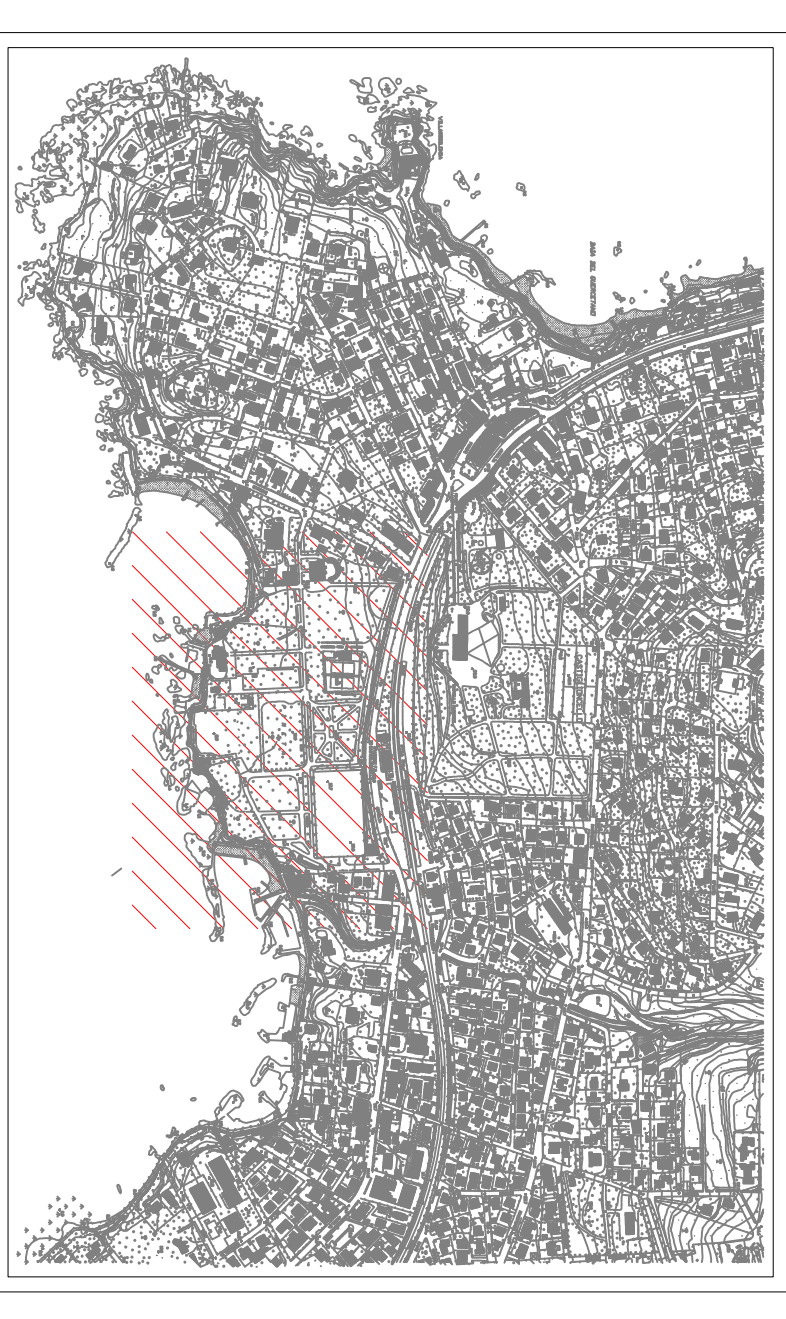
BAGNI PUBBLICI - PLANIMETRIA - Scala 1:50



LA CASA DEL LITTORIO (Caserma dei Carabinieri) - PLANIMETRIA - Scala 1:100



COMUNE DI ROSIGNANO MARITTIMO - LIVORNO
INTERVENTI SUL TERRITORIO E QUALITA' URBANA
U.O. PROGETTAZIONE e PERSONE LAVORI
Via Gramsci 80 tel. 0586 / 24360



CONCORSO DI IDEE
RIQUALIFICAZIONE E VALORIZZAZIONE DELLA PINETA
MARRADI A CASTIGLIONCELLO

RESPONSABILE UNICO del PROCEDIMENTO
Ing. Andrea Immorali
REDAZIONE DOCUMENTAZIONE TECNICA
Ing. Monica Ceccanti

PROGETTO ARCHITETTONICO
Edifici pineta Marradi: minigolf, bagni pubblici, la Casa del Littorio
Planimetrie

SCALA ELABORATO
1:100 7

REVISIONE	DATA	DESCRIZIONE MODIFICHE
1	Maggio 2013 Marzo 2013	ultimo revisione nuovo titolo