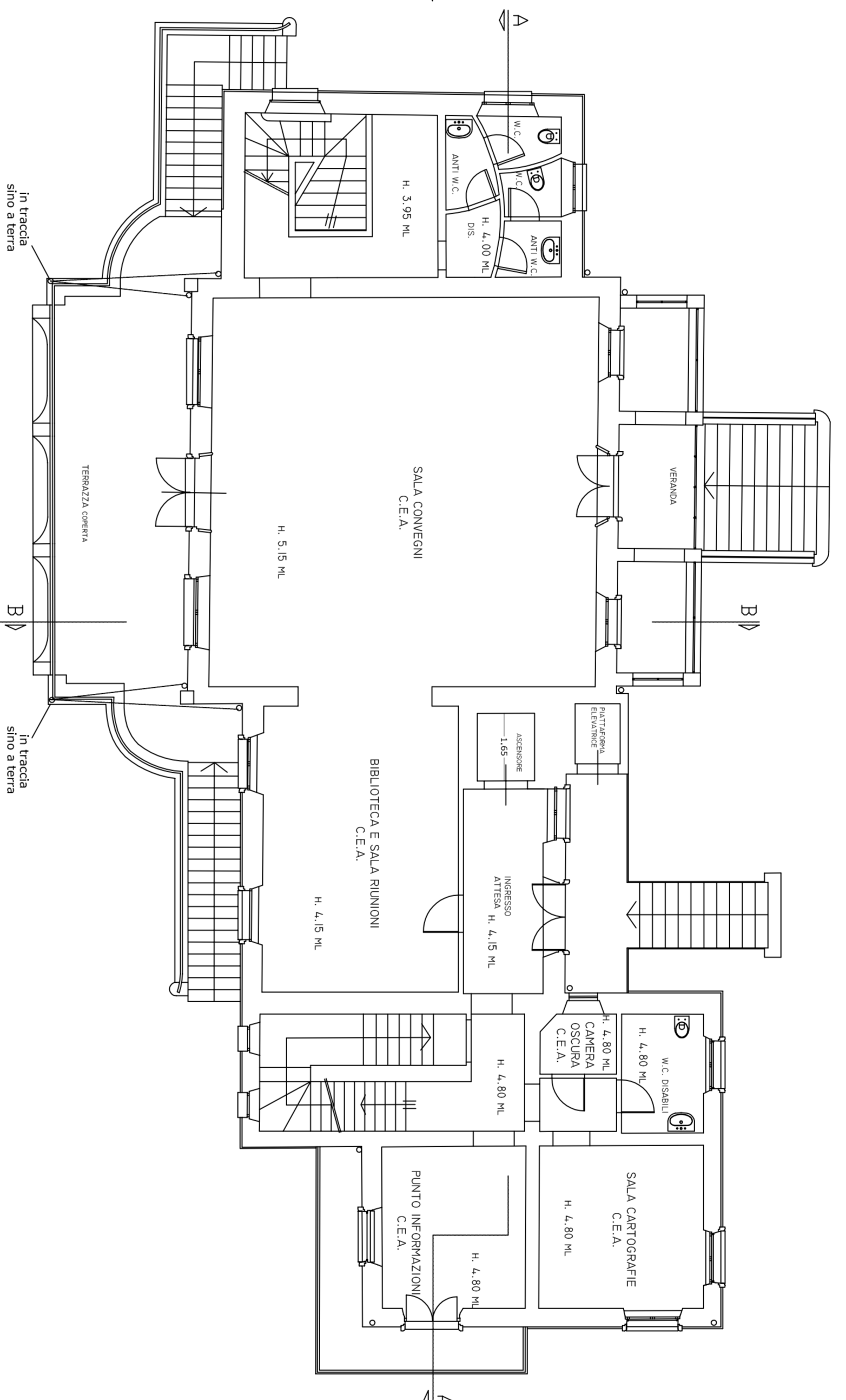
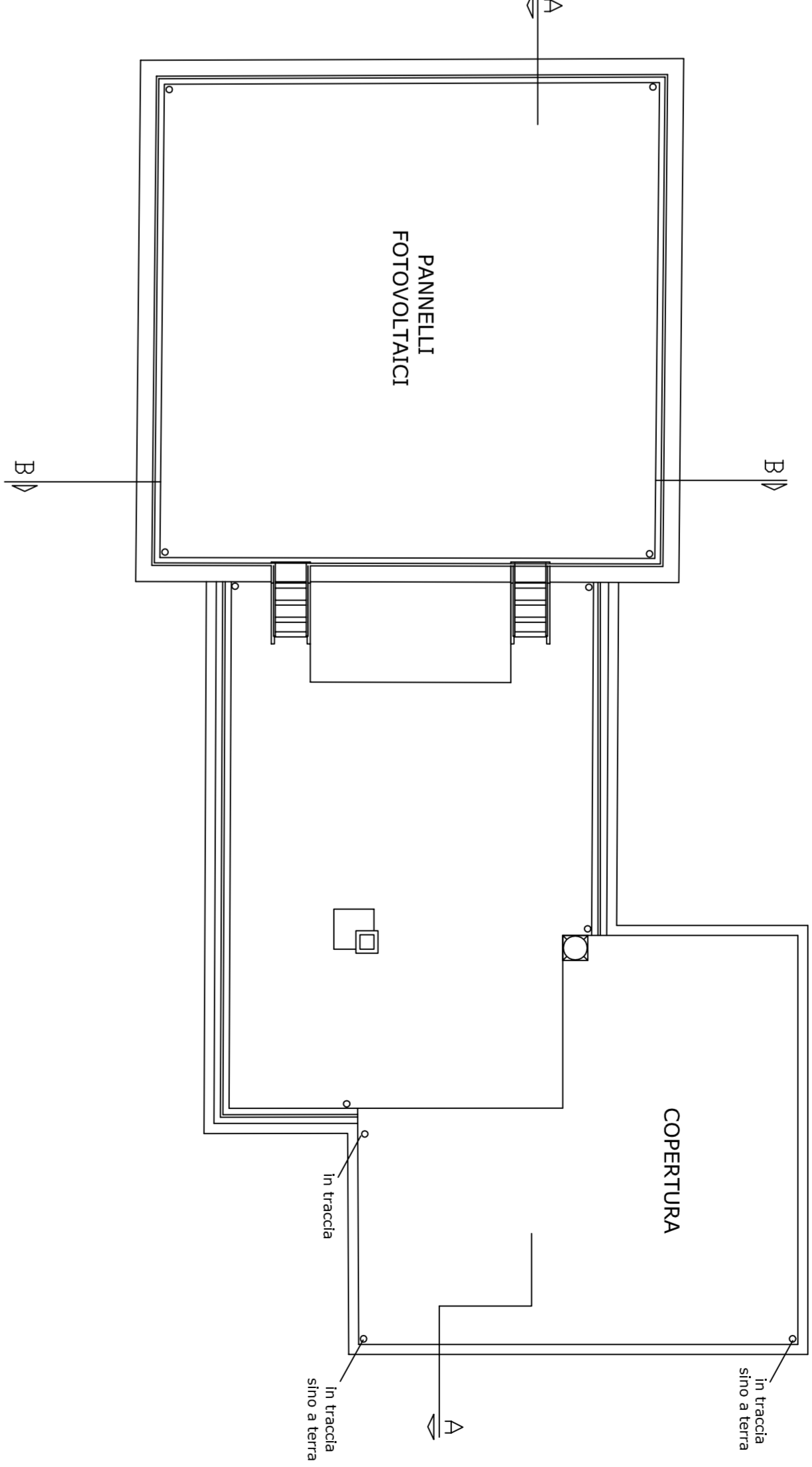


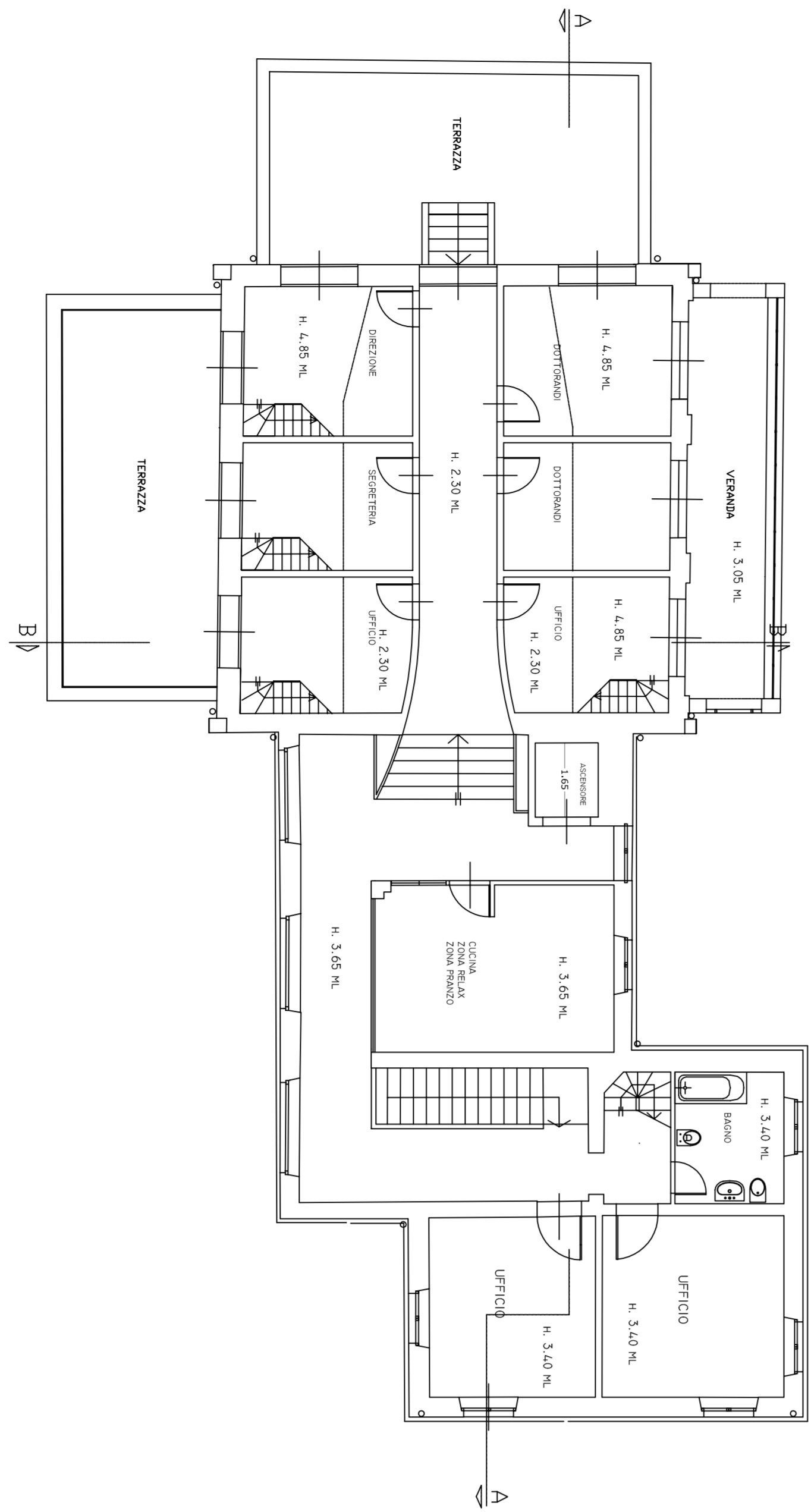
PIANO SEMINTERATO



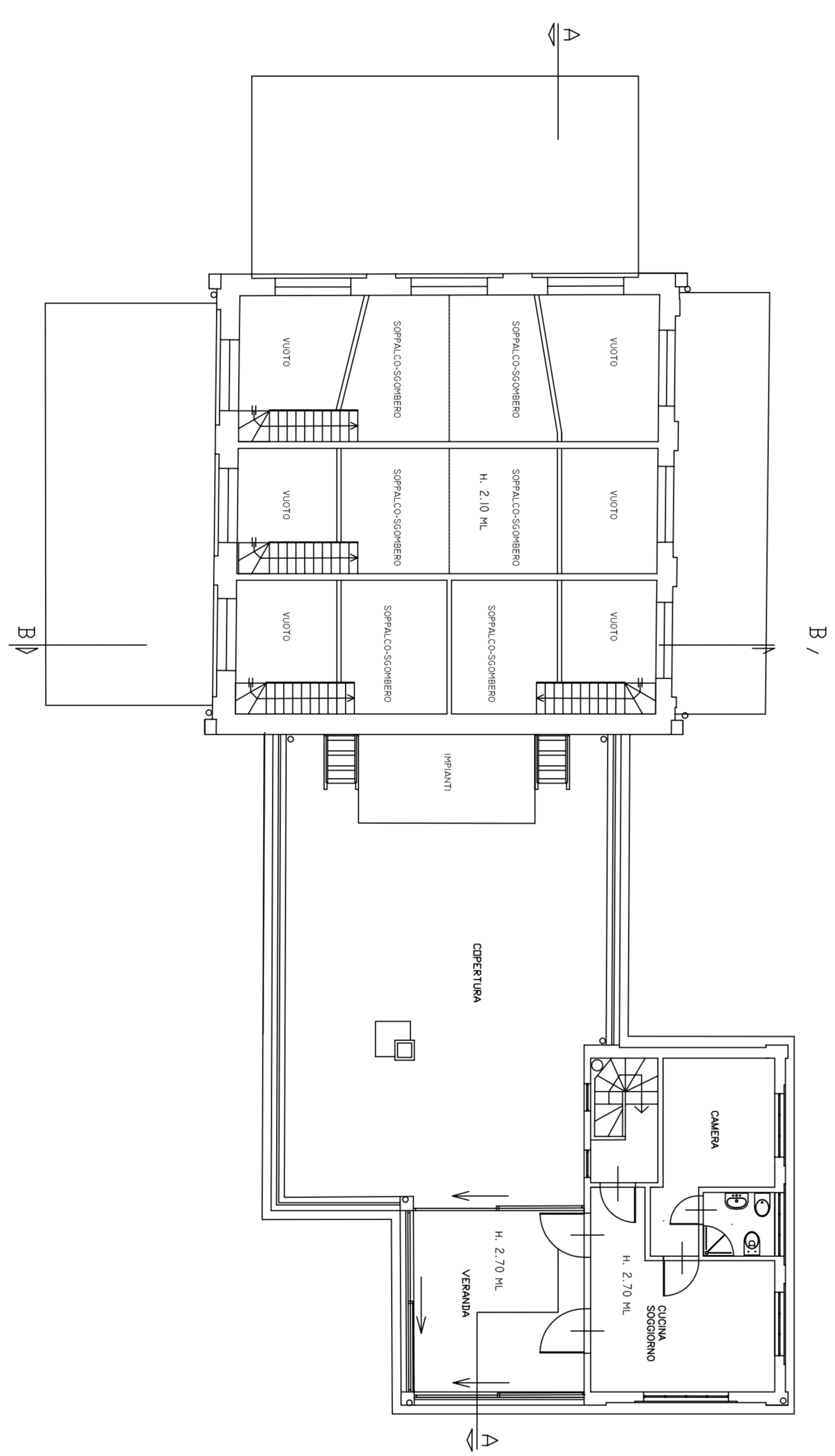
PIANO RIALZATO



PIANO COPERTURA

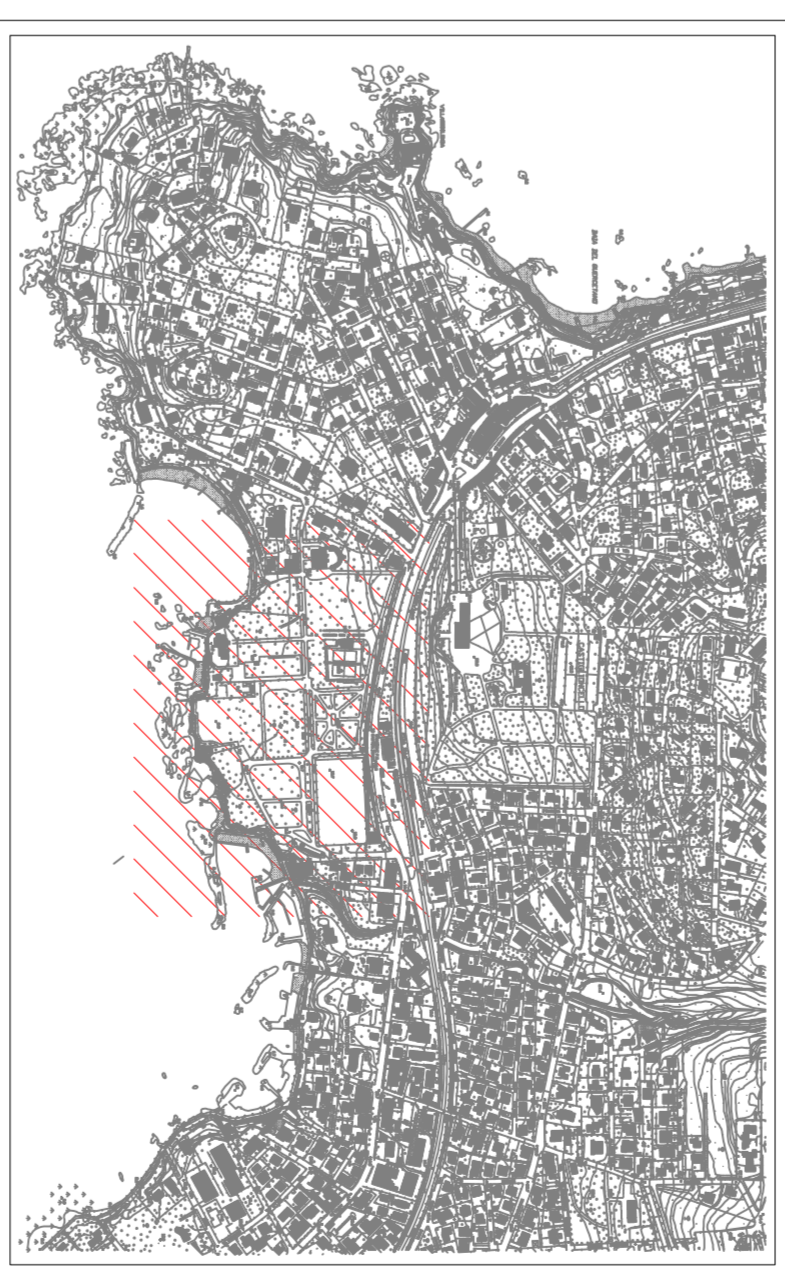


PIANO PRIMO



PIANO SECONDO


COMUNE DI ROSIGNANO MARRITTIMO - LIVORNO
 INTERVENTI SUL TERRITORIO E QUALITÀ URBANA
 U.O. PROGETTAZIONE E DIREZIONE LAVORI
 ING. CORRADI BRUNO (C.A.P. 24201)



CONCORSO DI IDEE
RIGUALTIFICAZIONE E VALORIZZAZIONE DELLA PINETA
MARRADI A CASTIGLIONCELLO

RESPONSABILE UNICO DEL PROCEDIMENTO
Ing. Andrea Immorali
 REDAZIONE DOCUMENTAZIONE TECNICA
Ing. Monica Cecchiati

PROGETTO ARCHITETTONICO
 Via Caprioglio
Ponte
 Scala
 2A

REVISIONE	DATA	DESCRIZIONE MODIFICHE
1	14/05/2013	PROGETTO PRELIMINARE
2	14/05/2013	PROGETTO DEFINITIVO