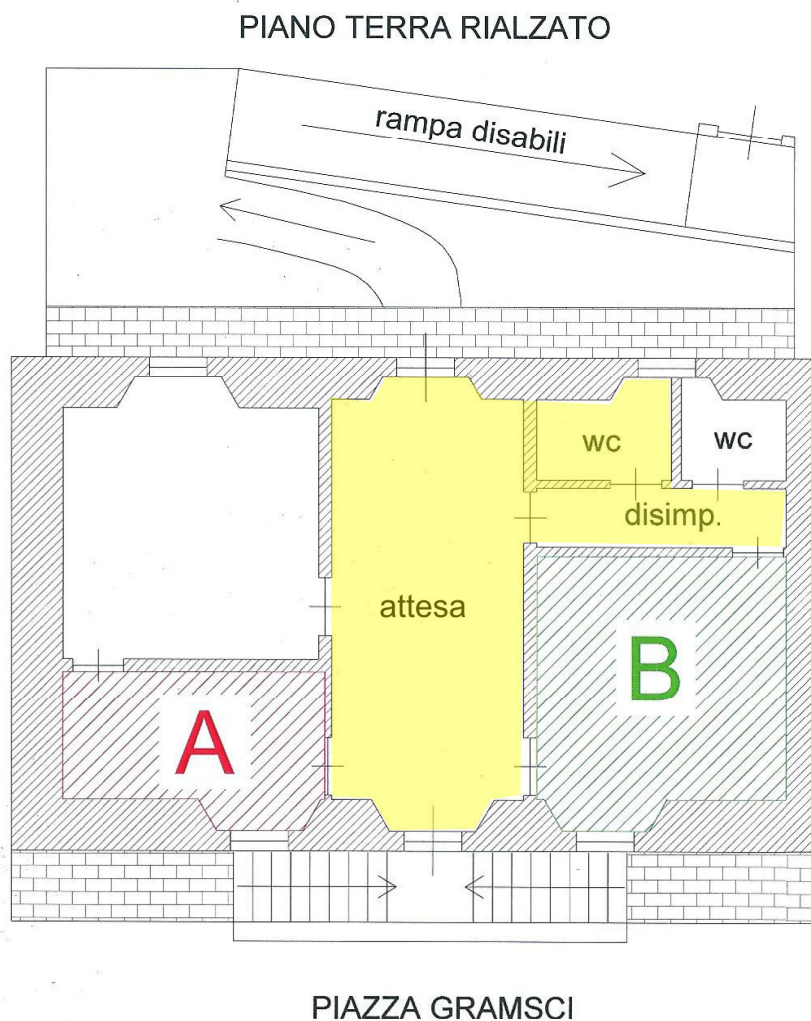



## PLANIMETRIA DEI LOCALI POSTI IN CASTELNUOVO DELLA MISERICORDIA, PIAZZA GRAMSCI N. 7



**Locale A:** superficie utile mq. 8

**Locale B:** superficie utile me. 14.80

 locali a comune

SETTORE | Promozione del Territorio e dell'Impresa – La Dirigente  
Dott.ssa Lorena Silvestri | [l.silvestri@comune.rosignano.li.it](mailto:l.silvestri@comune.rosignano.li.it)

UNITA' ORGANIZZATIVA | Patrimonio – La Responsabile  
Dott.ssa Simona Repole | [s.repole@comune.rosignano.li.it](mailto:s.repole@comune.rosignano.li.it)

Tel. 0586-724273 Fax 0586-724274

57016 Rosignano Marittimo . Livorno . Via dei Lavoratori, N. 21

