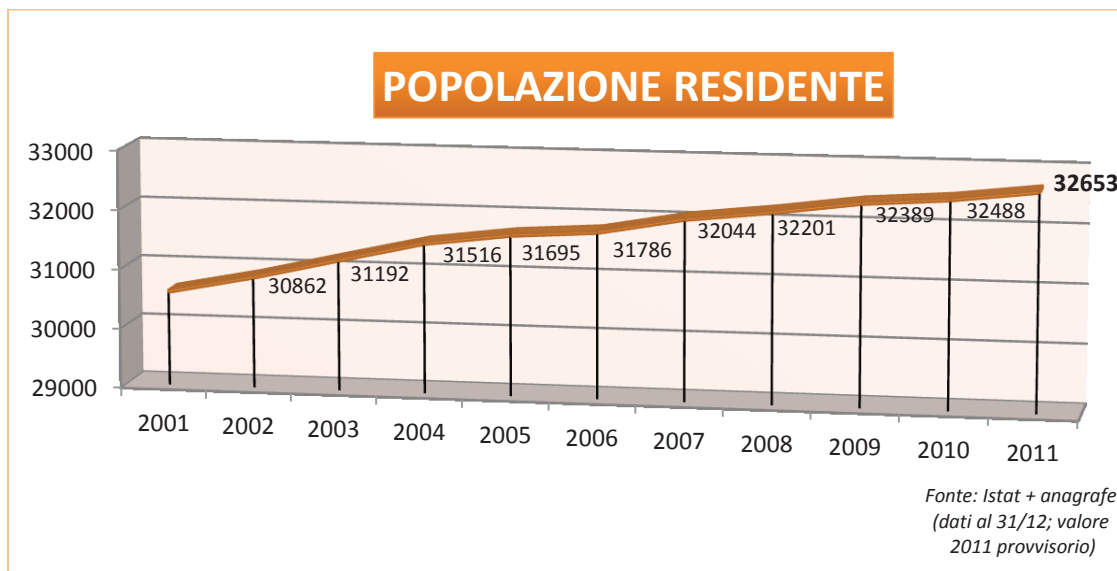


QUADRO GENERALE



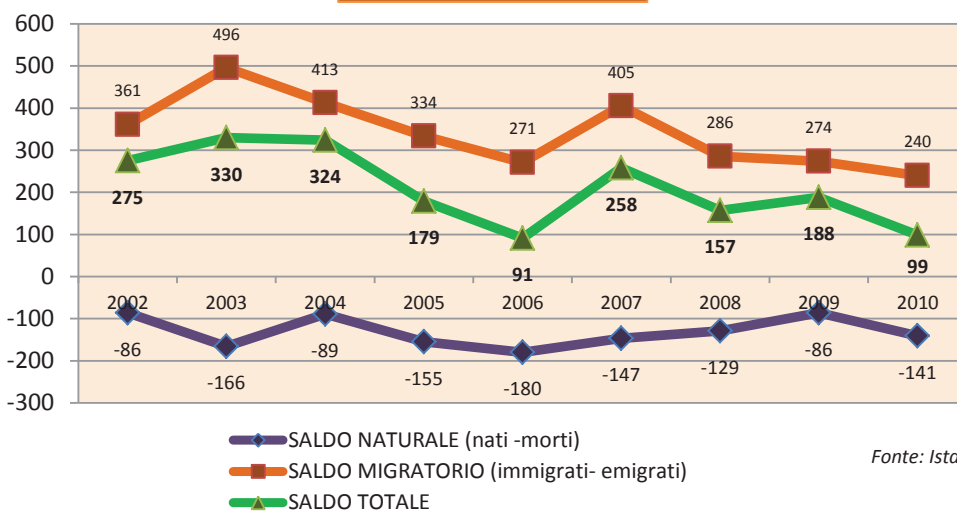
IL BILANCIO DEMOGRAFICO										
ANNO	RESIDENTI AL 01/01	NATI	MORTI	SALDO NATURALE	IMMIGRATI	EMIGRATI	SALDO MIGRATORIO	SALDO TOTALE	RESIDENTI AL 31/12	TASSO CRESCITA (per 1000ab)
2002	30587	243	329	-86	966	605	361	275	30862	8,9
2003	30862	227	393	-166	1141	645	496	330	31192	10,6
2004	31192	237	326	-89	1148	735	413	324	31516	10,4
2005	31516	245	400	-155	1048	714	334	179	31695	5,7
2006	31695	222	402	-180	1043	772	271	91	31786	2,8
2007	31786	253	400	-147	1198	793	405	258	32044	8,1
2008	32044	272	401	-129	999	713	286	157	32201	4,9
2009	32201	271	357	-86	1072	798	274	188	32389	5,8
2010	32389	241	382	-141	1091	851	240	99	32488	3

Fonte: Istat. (Tasso crescita= somma del tasso di crescita naturale e del tasso migratorio totale, per 1000ab)

NOTE BREVI:

- **CLASSIFICA PER DIMENSIONE:** 21° posto su 287 comuni in Toscana; 282° posto su 8094 comuni in Italia
- **IL TASSO DI CRESCITA** totale per 1000 abitanti nel 2010 è stato pari a 3, ciò a significare che ogni 1000 abitanti la popolazione è cresciuta di 3 unità ca. In ITALIA nel 2010 il tasso è stato 4,7 ed in TOSCANA 5,2 e pertanto la popolazione di Rosignano cresce più lentamente della media regionale e nazionale.

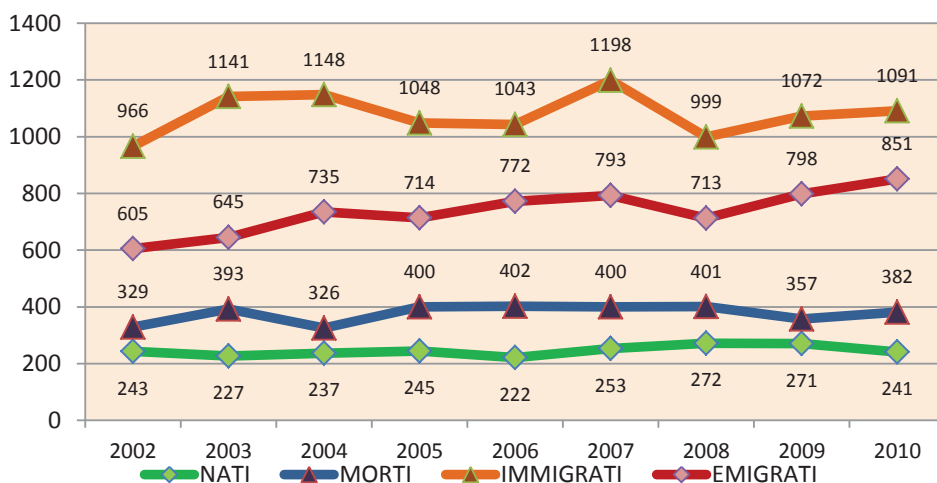
I SALDI (2002-10)



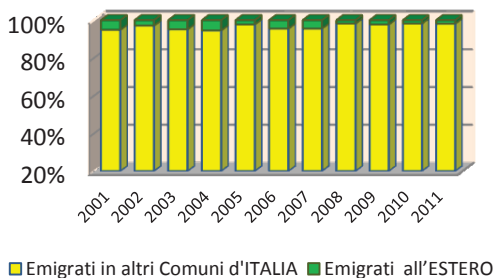
L'**AUMENTO** negli anni della popolazione è frutto dell'andamento del **saldo migratorio**, risultato sempre **POSITIVO** e di gran lunga superiore al saldo naturale.

Il **saldo naturale** invece è risultato negli anni **NEGATIVO**, a significare che tra il 2002 e il 2010 le morti sono sempre state superiori alle nascite.

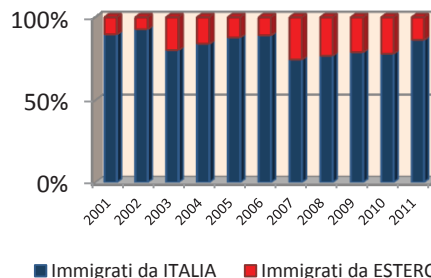
LE COMPONENTI DEI SALDI (2002-10)



DOVE SI EMIGRA...



DA DOVE SI ARRIVA...



IMMIGRAZIONE ed **EMIGRAZIONE** sono fortemente caratterizzate da spostamenti all'interno dei **confini italiani**. Nel 2011 solo il **13,5%** degli immigrati è arrivato dall'estero e il **2%** degli emigrati si è trasferito all'estero.