

COMUNE



ROSIGNANO MARITTIMO

PROVINCIA DI LIVORNO

REGOLAMENTO
URBANISTICO

quadro conoscitivo

Componente localizzazione, razionalizzazione ed ammodernamento degli impianti stradali di distribuzione carburanti

Censimento impianti di distribuzione carburanti esistenti

Approvato con delibere Consiglio Comunale

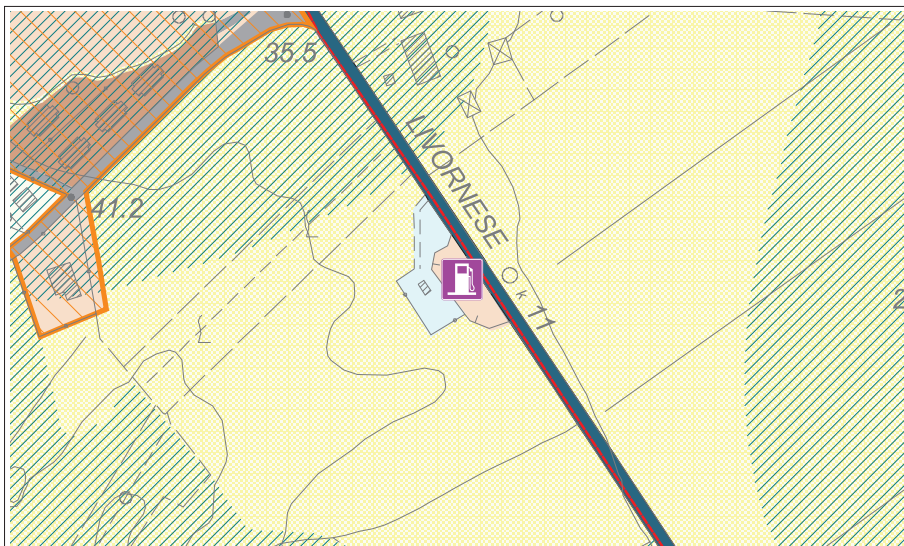
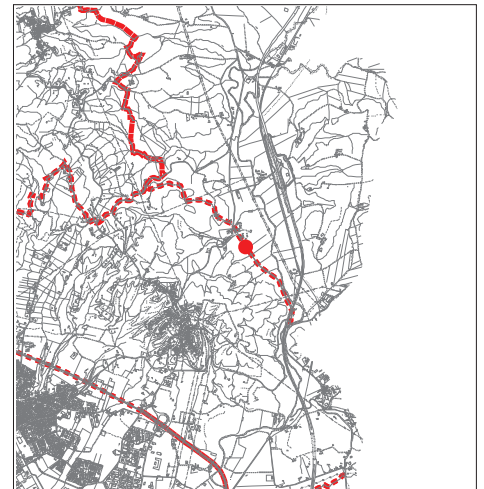
n. 162 del 17/11/2008,
efficace con pubblicazione sul B.U.R.T. n. 55 del 31/12/2008
n. 116 del 21/04/2009,
efficace con pubblicazione sul B.U.R.T. n. 23 del 10/06/2009
n. 10 del 28/02/2012,
efficace con pubblicazione sul B.U.R.T. n. 17 del 24/04/2012
n. 122 del 29/11/2013,
efficace con pubblicazione sul B.U.R.T. n. 53 del 31/12/2013
n. 56 del 09/04/2014,
efficace con pubblicazione sul B.U.R.T. del 25/06/2014

Assessore alle Politiche di Programmazione del Territorio, Infrastrutture, Patrimonio: *Alessandro Franchi*
Dirigente del settore promozione del territorio e dell'impresa: *Margherita Pia*
Responsabile del procedimento e dell'U.O. pianificazione: *Lorena Silvestri*
Garante della comunicazione: *Stefania Marcellini*
Daniela Ronconi

Aprile 2014



U.T.O.E. 7



	Utoe
	Distributore carburante esistente
	Centri abitati
	Aree vincolate
CLASSIFICAZIONE STRADE	
	autostrade
	statali
	regionali
	provinciali
	comunali
	private
	vicinali
	in progetto
SUDDIVISIONE ZONE	
	Zona 1 - centri storici
	Zona 2 - zone residenziali di completamento e di espansione
	Zona 3 - insediamenti produttivi e di interesse pubblico
	Zona 4 - zone agricole

estratto cartografico (base: CTR10000) - scala 1/5000

Ubicazione: Rosignano M.mo S.R. 206 Km. 11 + 26 (loc. Acquabona)

Società titolare: ENI S.p.a.

Superficie: 1.050 mq

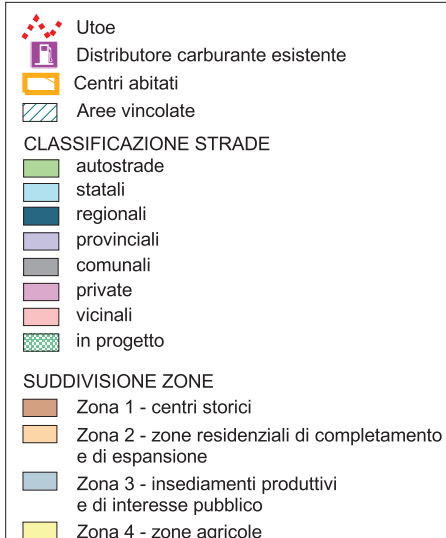
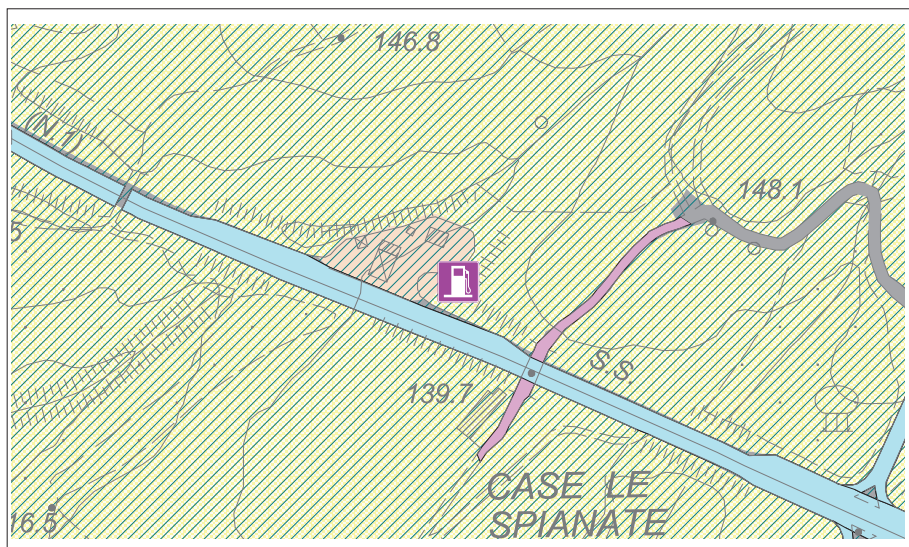
Composizione: N.1 erogatore multiprodotto a 8 pistole per super s. p./super s.p.(blu super)/gasolio/gasolio (blu diesel);
 N.1 erogatore per super s.p.;
 N.2 erogatori per gasolio;
 N. 2 serbatoi da 10 mc per super s.p. ciascuno
 N. 1 serbatoi da 10 mc per super s.p. (Blu Super);
 N. 1 serbatoio da 10 mc di gasolio e n. 1 serbatoio da 10 mc gasolio(blue diesel);
 N. 1 accettatore di banconote con rifornimento self-service con pre -payment
 Olio in confezioni sigillate 0.5 mc

Pubblico esercizio: NO

Esercizio Commerciale: SI



U.T.O.E. 5



estratto cartografico (base: CTR10000) - scala 1/5000

Ubicazione: Rosignano M.mo - fraz.Castiglioncello S.S. 1 Variante Aurelia Km. 8 + 243 (Loc. Spianate)

Società titolare: ENI S.p.a.

Superficie: superiore a 2.000 mq

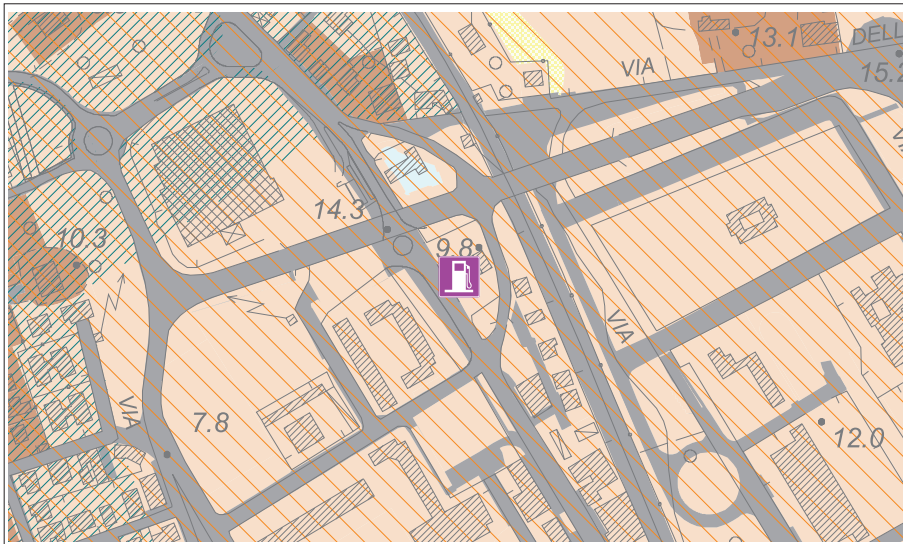
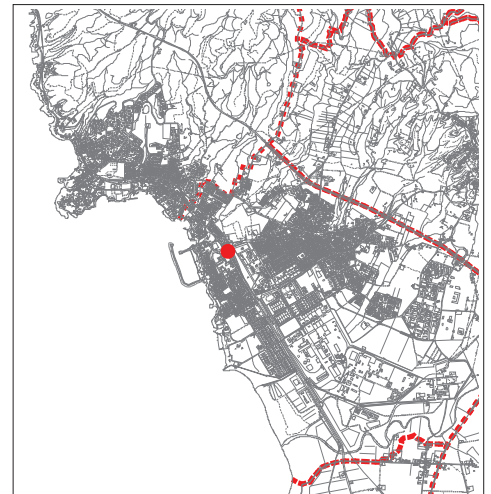
Composizione: n. 2 distributori a doppia erogazione per benzina senza piombo,
 n. 1 distributore a doppia erogazione per gasolio blu diesel/gasolio,
 n. 1 distributore multidispenser a 4 prodotti: 2 pistole per gasolio, n. 2 pistole per gasolio blu diesel, n. 2 pistole per benzina senza piombo, n. 2 pistole per benzina blu super
 n. 2 serbatoi della capacità ciascuno di 20 mc per benzina senza piombo
 n. 2 serbatoi per gasolio blu diesel di cui n. 1 da mc. 20 e n. 1 da mc. 10
 n. 3 serbatoi per gasolio da mc. 20 ciascuno
 n. 1 serbatoio da mc. 10 per benzina blu super
 n. 1 accettatore banconote e bancomat per rifornimento pre-pagamento collegato a tutti i distributori
 mc. 5 di olio lubrificante in confezioni sigillate

Pubblico esercizio: SI

Esercizio Commerciale: SI



U.T.O.E. 3



	Utoe
	Distributore carburante esistente
	Centri abitati
	Aree vincolate

CLASSIFICAZIONE STRADE

	autostrade
	statali
	regionali
	provinciali
	comunali
	private
	vicinali
	in progetto

SUDDIVISIONE ZONE

	Zona 1 - centri storici
	Zona 2 - zone residenziali di completamento e di espansione
	Zona 3 - insediamenti produttivi e di interesse pubblico
	Zona 4 - zone agricole

estratto cartografico (base: CTR10000) - scala 1/5000

Ubicazione: Rosignano Solvay S.P. 39 Km. 292 + 300

Società titolare: ENI S.p.a.

Superficie: superiore a 1.500 mq

Composizione:

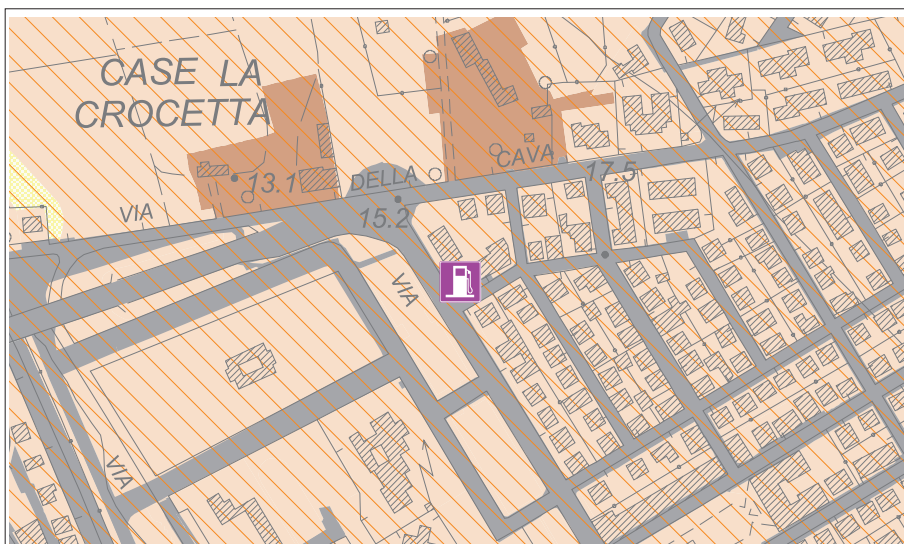
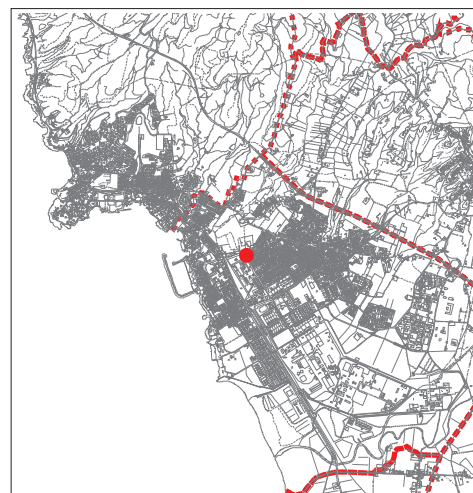
- n. 1 colonnina a doppia erogazione per benzina SSP
- n. 1 colonnina a doppia erogazione per benzina SSP/Bludiesel
- n. 1 colonnina doppia erogazione per blu super/blu diesel
- n. 1 colonnina a doppia erogazione per gasolio
- n. 4 serbatoi per benzina SSP della capacità ciascuno di mc 10
- n. 2 serbatoi per gasolio di cui n. 1 della capacità di mc 10 e n. 1 della capacità di mc 5
- n. 2 serbatoi per Bludiesel della capacità ciascuno di mc 10
- n. 1 serbatoio per Blu super della capacità di mc 5
- n. 1 serbatoio interrato per olio esausto della capacità di mc 2
- mc 10 di olio lubrificante in confezioni sigillate
- dispositivo rifornimento self-service pre-payment

Pubblico esercizio: NO

Esercizio Commerciale: SI



U.T.O.E. 3



	Utoe
	Distributore carburante esistente
	Centri abitati
	Aree vincolate
CLASSIFICAZIONE STRADE	
	autostrade
	statali
	regionali
	provinciali
	comunali
	private
	vicinali
	in progetto
SUDDIVISIONE ZONE	
	Zona 1 - centri storici
	Zona 2 - zone residenziali di completamento e di espansione
	Zona 3 - insediamenti produttivi e di interesse pubblico
	Zona 4 - zone agricole

estratto cartografico (base: CTR10000) - scala 1/5000

Ubicazione: Rosignano Solvay - Via Allende

Società titolare: I.P. - Italiana Petroli S.p.a.

Superficie: 311 mq

Composizione:

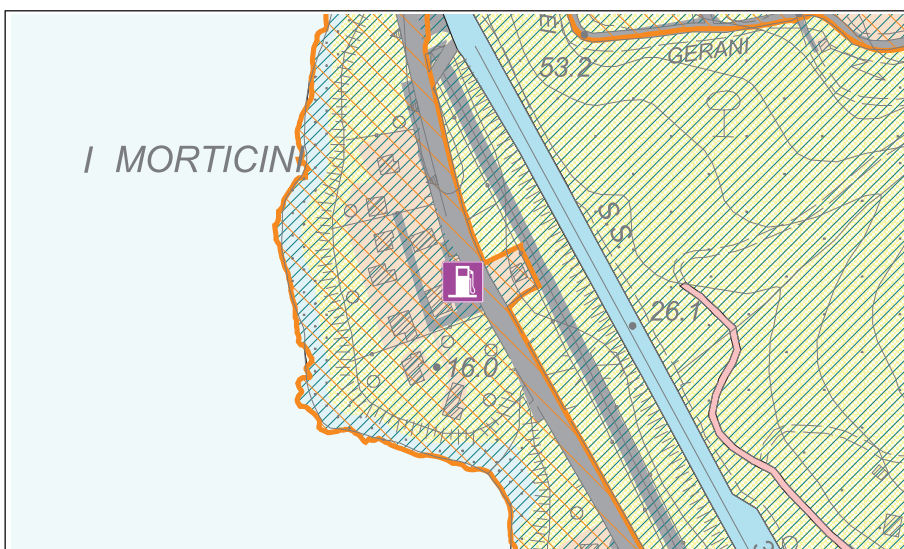
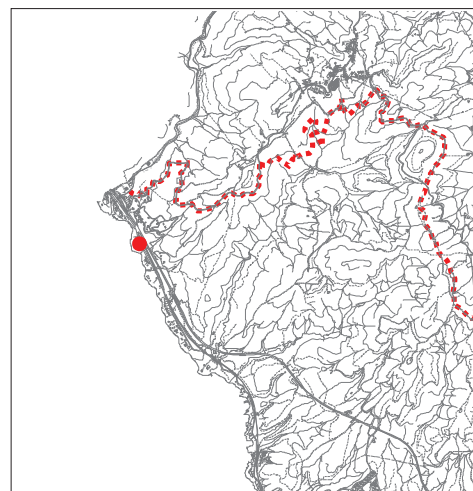
- N. 1 serbatoio da 5 mc. per super senza piombo
- N. 1 serbatoio da mc 10 per super s.p
- N. 1 serbatoio da 10 mc per gasolio
- N. 2 distributori a doppia erogazione per super senza piombo/gasolio
- N. 1 accettatore banconote per rifornimento self.service con pre payment.
- Mc 0,2 olio lubrificante in confezioni sigillate

Pubblico esercizio: NO

Esercizio Commerciale: NO



U.T.O.E. 5



- Utoe
- Distributore carburante esistente
- Centri abitati
- Aree vincolate

CLASSIFICAZIONE STRADE

- autostrade
- statali
- regionali
- provinciali
- comunali
- private
- vicinali
- in progetto

SUDDIVISIONE ZONE

- Zona 1 - centri storici
- Zona 2 - zone residenziali di completamento e di espansione
- Zona 3 - insediamenti produttivi e di interesse pubblico
- Zona 4 - zone agricole

estratto cartografico (base: CTR10000) - scala 1/5000

Ubicazione: Castiglioncello S.P. N. 39 KM 299 + 700

Società titolare: API S.p.a.- Anonima PETROLI Italiana

Superficie: circa 250 mq

Composizione:

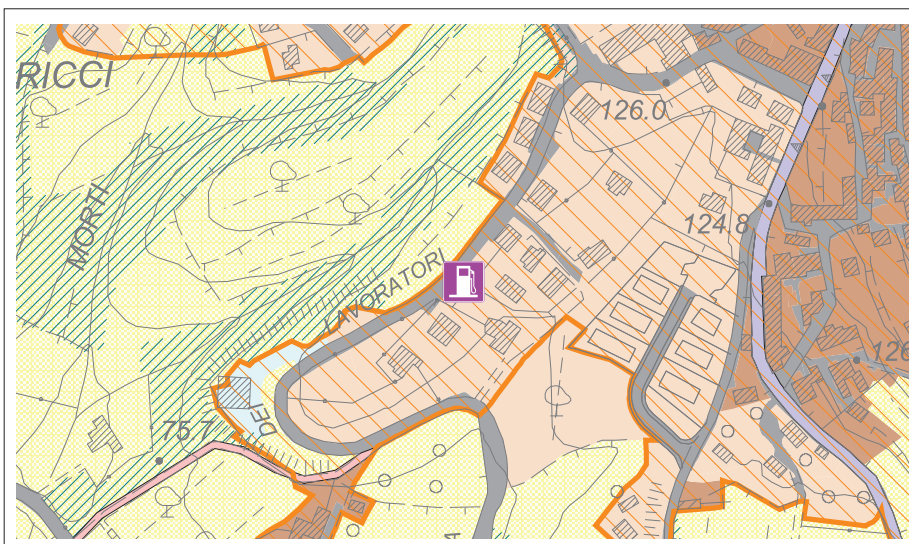
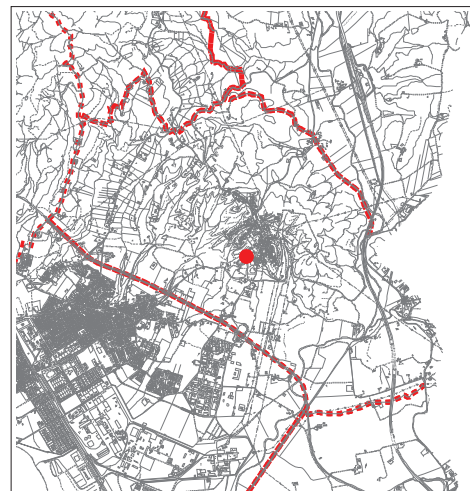
- n. 1 distributore multidispenser tre prodotti ssp/gasolio/oro diesel
- n. 1 serbatoio da mc. 10 per SSP
- n. 1 serbatoio da mc. 10 per gasolio
- n. 1 serbatoio da mc. 10 per oro diesel
- mc. 0,3 di olio lubrificante in confezioni sigillate
- dispositivo rifornimento self-service con pre-payment

Pubblico esercizio: NO

Esercizio Commerciale: SI



U.T.O.E. 4



	Utoe
	Distributore carburante esistente
	Centri abitati
	Aree vincolate
CLASSIFICAZIONE STRADE	
	autostrade
	statali
	regionali
	provinciali
	comunali
	private
	vicinali
	in progetto
SUDDIVISIONE ZONE	
	Zona 1 - centri storici
	Zona 2 - zone residenziali di completamento e di espansione
	Zona 3 - insediamenti produttivi e di interesse pubblico
	Zona 4 - zone agricole

estratto cartografico (base: CTR10000) - scala 1/5000

Ubicazione: Rosignano M.mo - Via dei Lavoratori, 26

Società titolare: ERG PETROLI S.p.a.

Superficie: maggiore di 500 mq

Composizione:

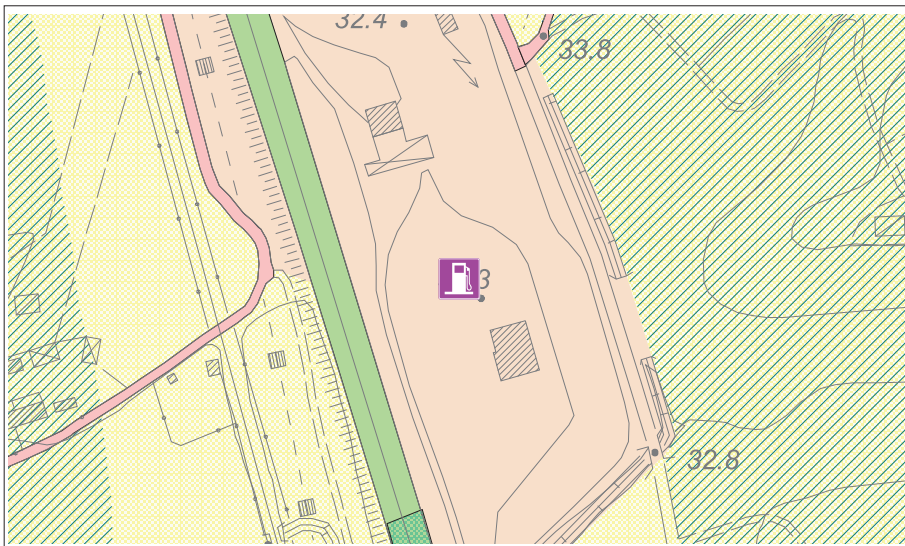
- n. 1 colonnina a doppia erogazione per SSP/gasolio2
- n. 2 colonnine a semplice erogazione per SSP
- n. 1 colonnina a semplice erogazione per gasolio
- n. 1 serbatoio per SSP della capacità di mc 10
- n. 1 serbatoio per gasolio della capacità di mc 10
- n. 1 serbatoio per gasolio2 della capacità di mc 10
- n. 1 serbatoio per olio lubrificante per miscela della capacità di mc 0,3
- mc 0,5 di olio lubrificante in confezioni sigillate
- dispositivo rifornimento self-service con pre-payment

Pubblico esercizio: NO

Esercizio Commerciale: SI



U.T.O.E. 7



	Utoe
	Distributore carburante esistente
	Centri abitati
	Aree vincolate
CLASSIFICAZIONE STRADE	
	autostrade
	statali
	regionali
	provinciali
	comunali
	private
	vicinali
	in progetto
SUDDIVISIONE ZONE	
	Zona 1 - centri storici
	Zona 2 - zone residenziali di completamento e di espansione
	Zona 3 - insediamenti produttivi e di interesse pubblico
	Zona 4 - zone agricole

estratto cartografico (base: CTR10000) - scala 1/5000

Ubicazione: Autostrada A12 Livorno-Civitavecchia. Area di Servizio Fine Nord

Società titolare: API S.P.A.

Superficie: superiore a 10.000 mq

Composizione:

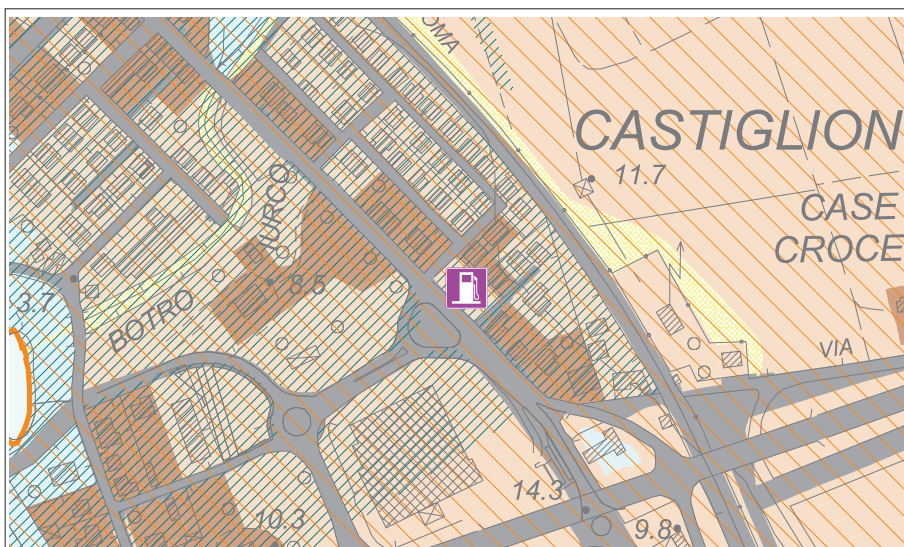
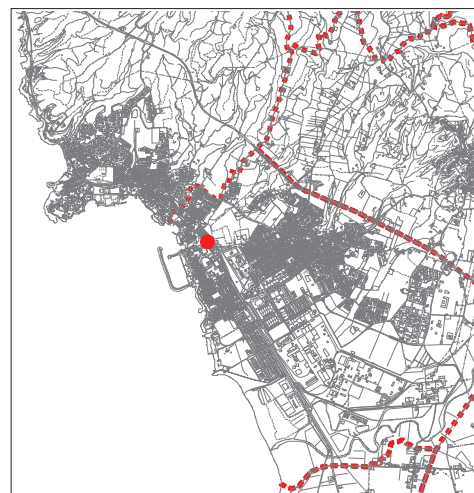
- n. 4 serbatoi metallici interrati della capacità di mc. 25 ciascuno per gasolio
- n. 1 serbatoio metallico interrato della capacità di mc. 25 per oro diesel
- n. 3 serbatoi metallici interrati della capacità di mc. 25 ciascuno per super senza piombo
- n. 1 serbatoio metallico interrato della capacità di mc. 25 per SSPB plus 98
- n. 2 serbatoi metallici interrati della capacità di mc. 15 ciascuno per GPL
- n. 1 serbatoio metallico interrato della capacità di mc. 10 per olio esausto
- n. 1 serbatoio metallico della capacità di mc. 10 per gasolio da riscaldamento, mc. 15 di olio lubrificante in confezioni sigillate
- n. 3 erogatori multiprodotto a 6 pistole per gasolio/SSPB/SSPB plus 98
- n. 1 erogatore multiprodotto a 6 pistole per gasolio/SSPB/oro diesel
- n. 1 erogatore doppio alta portata per gasolio/gasolio
- n. 2 erogatori doppi per SSPB/oro diesel
- n. 1 erogatore doppio per GPL/GPL

Pubblico esercizio: NO

Esercizio Commerciale: SI



U.T.O.E. 3



	Utoe
	Distributore carburante esistente
	Centri abitati
	Aree vincolate
CLASSIFICAZIONE STRADE	
	autostrade
	statali
	regionali
	provinciali
	comunali
	private
	vicinali
	in progetto
SUDDIVISIONE ZONE	
	Zona 1 - centri storici
	Zona 2 - zone residenziali di completamento e di espansione
	Zona 3 - insediamenti produttivi e di interesse pubblico
	Zona 4 - zone agricole

estratto cartografico (base: CTR10000) - scala 1/5000

Ubicazione: Rosignano Solvay S.P. N. 39 (Vecchia Aurelia) KM 292 + 500

Società titolare: ESSO ITALIANA S.r.l.

Superficie: 1.000 mq

Composizione:

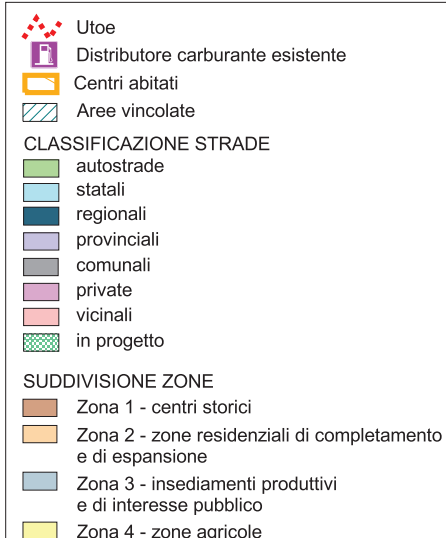
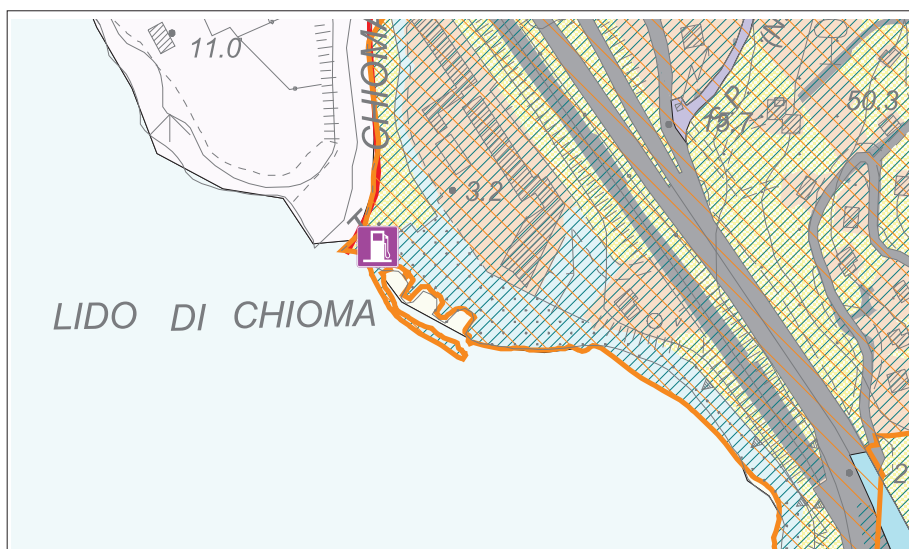
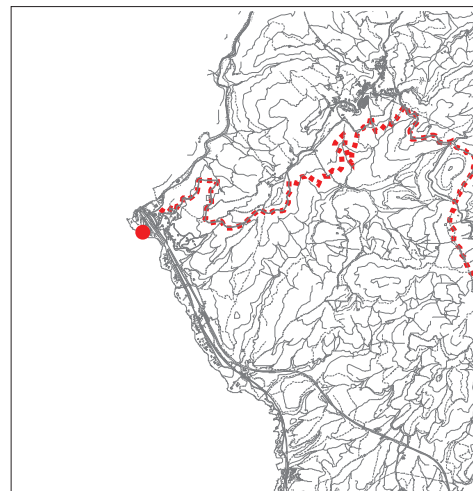
- n. 1 serbatoio metallico interrato della capacità di mc. 40 per gasolio
- n. 1 serbatoio metallico interrato della capacità di mc. 40 suddiviso in due comparti di cui
 - un comparto di mc. 30 per benzina senza piombo,
 - un comparto di mc. 10 per energy E-diesel
- n. 1 distributore del tipo multidispenser bifacciale due prodotti con quattro pistole per l'erogazione di benzina senza piombo e gasolio ambo i lati
- n. 1 distributore del tipo multidispenser bifacciale a tre prodotti con sei pistole per l'erogazione di benzina senza piombo/gasolio del tipo energy E-diesel/gasolio ambo i lati
- n. 1 accettatore di banconote e carte di credito collegato ad entrambe gli erogatori
- mc. 2 di olio lubrificante in confezioni sigillate
- mc. 0,2 di olio esausto

Pubblico esercizio: SI

Esercizio Commerciale: SI



U.T.O.E. 5



estratto cartografico (base: CTR10000) - scala 1/5000

Ubicazione: S.P. N. 39 (Vecchia Aurelia) KM 300 - Loc. Chioma

Società titolare: Porticciolo del Chioma S.p.A.

Superficie: 20 mq circa

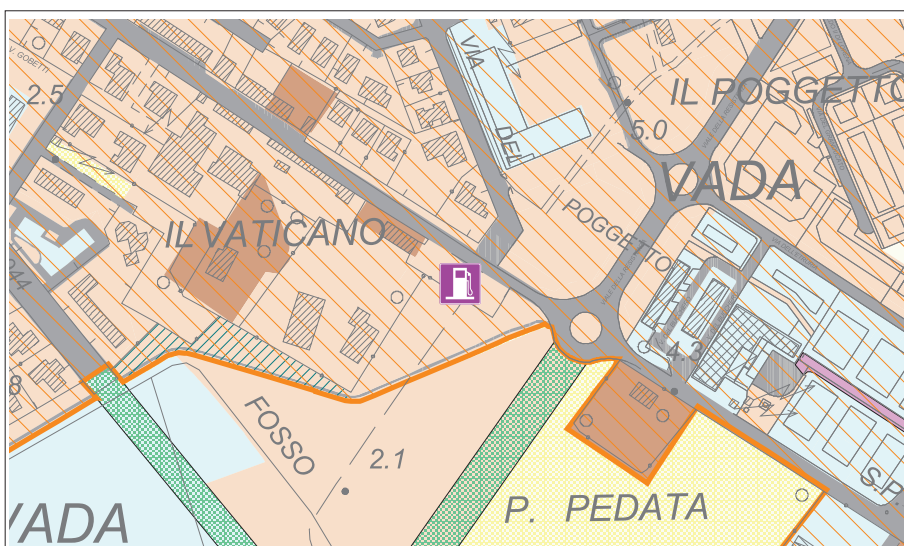
Composizione: n. 1 colonnina a semplice erogazione per benzina SSP
 n. 1 serbatoi per benzina SSP della capacità di mc 5
 n. 1 colonnina a semplice erogazione per gasolio
 n. 1 serbatoi per gasolio della capacità di mc 5
 mc 0,2 di olio lubrificante in confezioni sigillate

Pubblico esercizio: NO

Esercizio Commerciale: NO



U.T.O.E. 2



	Utoe
	Distributore carburante esistente
	Centri abitati
	Aree vincolate
CLASSIFICAZIONE STRADE	
	autostrade
	statali
	regionali
	provinciali
	comunali
	private
	vicinali
	in progetto
SUDDIVISIONE ZONE	
	Zona 1 - centri storici
	Zona 2 - zone residenziali di completamento e di espansione
	Zona 3 - insediamenti produttivi e di interesse pubblico
	Zona 4 - zone agricole

estratto cartografico (base: CTR10000) - scala 1/5000

Ubicazione: Vada - S.P. N. 39 (Vecchia Aurelia) KM 300

Società titolare: KUWAIT PETROLEUM ITALIA S.p.a.

Superficie: superiore a 1.000 mq

Composizione:

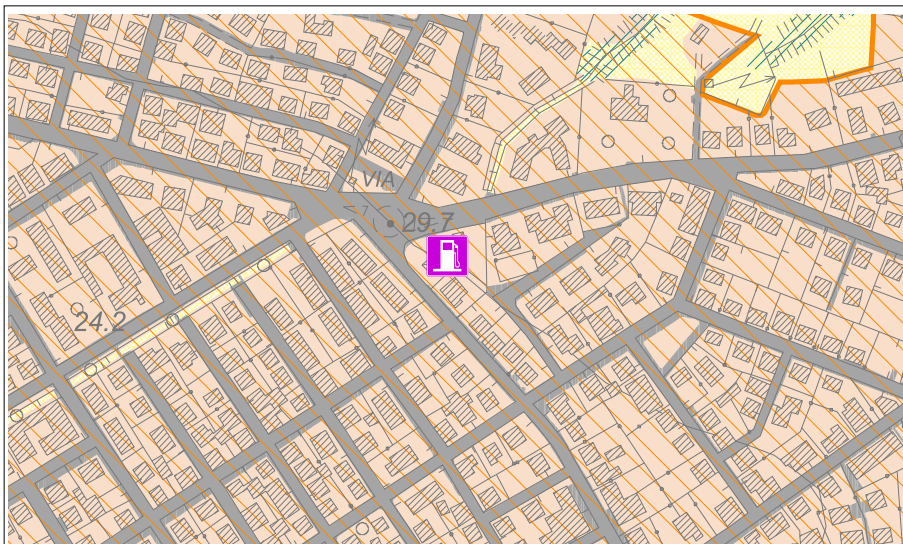
- n. 1 colonnina doppia erogazione per gasolio/gasolio
- n. 2 colonnine doppie per SSP/gasolio
- n. 2 serbatoi da mc. 10 ciascuno per gasolio
- n. 2 serbatoi da mc. 5 ciascuno per gasolio
- n. 2 serbatoi da mc. 10 ciascuno per SSP
- mc. 2,5 di olio lubrificante in confezioni sigillate
- n. 1 accettatore self-service pre-pagamento

Pubblico esercizio: NO

Esercizio Commerciale: SI



U.T.O.E. 3



	Utoe
	Distributore carburante esistente
	Centri abitati
	Aree vincolate
CLASSIFICAZIONE STRADE	
	autostrade
	statali
	regionali
	provinciali
	comunali
	private
	vicinali
	in progetto
SUDDIVISIONE ZONE	
	Zona 1 - centri storici
	Zona 2 - zone residenziali di completamento e di espansione
	Zona 3 - insediamenti produttivi e di interesse pubblico
	Zona 4 - zone agricole

estratto cartografico (base: CTR10000) - scala 1/5000

Ubicazione: Rosignano Solvay - Via della Cava, angolo Via delle Piscine

Società titolare: ESSO ITALIANA S.r.l.

Superficie: superiore a 1.500 mq

Composizione:

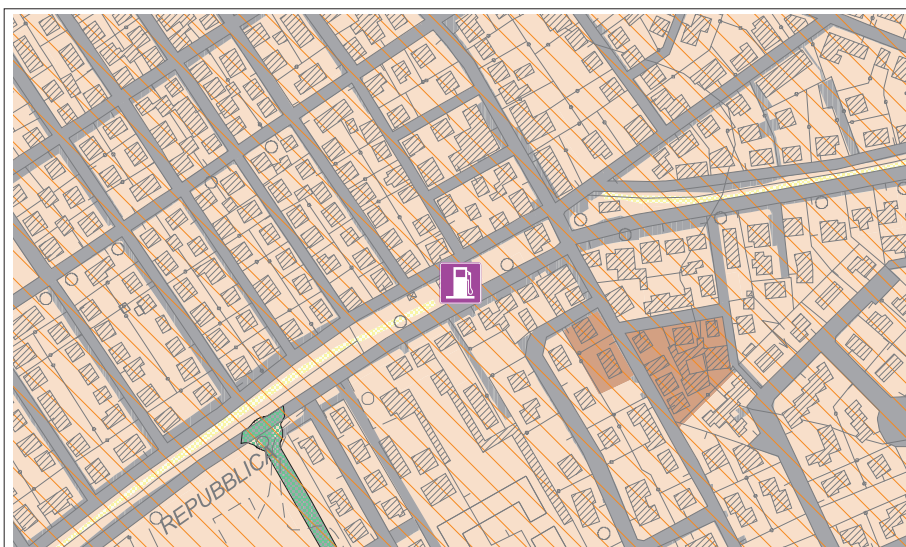
- A) n. 2 serbatoi metallici scompartati da mc 50 totali cadauno così suddivisi:
 - n. 1 compartimento da mc 15 per benzina senza piombo
 - n. 1 compartimento da mc 15 per diesel (Energy E-diesel)
 - n. 1 compartimento da mc 35 per benzina s.p.
 - n. 1 compartimento da mc 35 per diesel
- B) n. 2 distributori del tipo multidispenser - 4 prodotti - 8 pistole, eroganti benzina s. p./ benzina s.p. /E-diesel/diesel collegati a tutti i compartimenti di cui al punto A
- C) n. 1 distributore del tipo multidispenser 4 prodotti 8 pistole eroganti SSP/SSP/E-diesel/ diesel collegati a tutti i compartimenti di cui al punto A
- D) n. 1 accettore di banconote e carte di credito collegato al multidispenser posto nella pensilina prospiciente via della Cava
- E) n. 1 accettore banconote e carte di credito collegato ai due multidispenser posti sotto alla pensilina prospiciente via delle Piscine.
- F) mc. 4,50 di olio lubrificante in confezioni sigillate

Pubblico esercizio: NO

Esercizio Commerciale: SI



U.T.O.E. 3



	Utoe
	Distributore carburante esistente
	Centri abitati
	Aree vincolate
CLASSIFICAZIONE STRADE	
	autostrade
	statali
	regionali
	provinciali
	comunali
	private
	vicinali
	in progetto
SUDDIVISIONE ZONE	
	Zona 1 - centri storici
	Zona 2 - zone residenziali di completamento e di espansione
	Zona 3 - insediamenti produttivi e di interesse pubblico
	Zona 4 - zone agricole

estratto cartografico (base: CTR10000) - scala 1/5000

Ubicazione: Rosignano Solvay - Via della Repubblica - Loc. 5 strade

Società titolare: TAMOIL PETROLI S.p.a.

Superficie: superiore a 500 mq

Composizione:

- n. 2 erogatori multiprodotto a 6 pistole SSP/gasolio/gasolio
- n. 2 serbatoi da mc. 10 ciascuno per gasolio
- n. 2 serbatoi da mc. 10 ciascuno per benzina senza piombo
- n. 1 accettatore di banconote per rifornimento self-service pre-pagamento
- mc. 2 di olio lubrificante in confezioni sigillate

Pubblico esercizio: NO

Esercizio Commerciale: SI



U.T.O.E. 2



	Utoe
	Distributore carburante esistente
	Centri abitati
	Aree vincolate
CLASSIFICAZIONE STRADE	
	autostrade
	statali
	regionali
	provinciali
	comunali
	private
	vicinali
	in progetto
SUDDIVISIONE ZONE	
	Zona 1 - centri storici
	Zona 2 - zone residenziali di completamento e di espansione
	Zona 3 - insediamenti produttivi e di interesse pubblico
	Zona 4 - zone agricole

estratto cartografico (base: CTR10000) - scala 1/5000

Ubicazione: Vada - S.P. N. 39 (Vecchia Aurelia) KM 288

Società titolare: KUWAIT PETROLEUM ITALIANA S.p.a.

Superficie: circa 3.000 mq

Composizione:

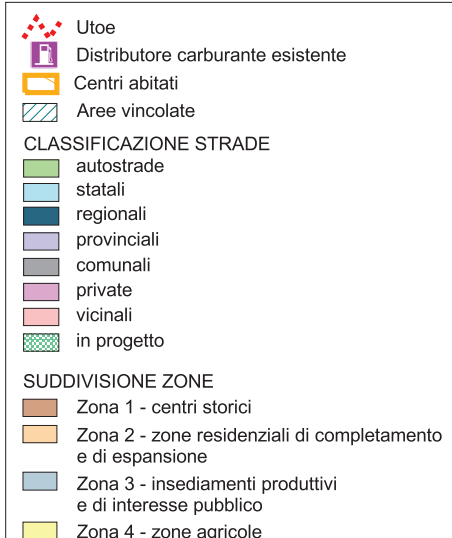
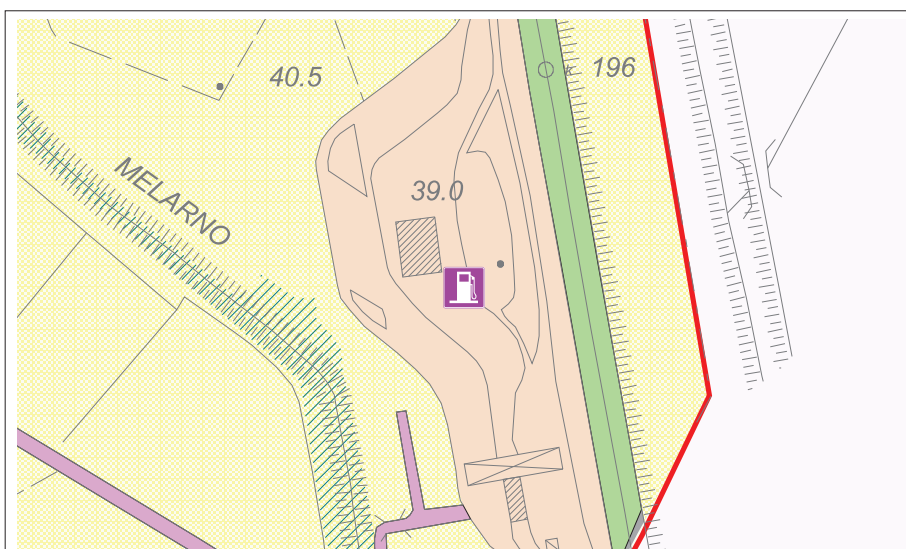
- n. 2 colonnine multiprodotto per SSP/gasolio/gasolio/HIQD
- n. 1 colonnina a doppia erogazione per GPL/GPL
- n. 3 serbatoi da mc. 10 ciascuno per benzina senza piombo
- n. 2 serbatoi da mc. 10 ciascuno per gasolio
- n. 1 serbatoio da mc. 15 per gasolio HIQD
- n. 1 serbatoio da mc. 30 per GPL
- n. 1 accettatore per rifornimento self-service pre-pagamento
- mc. 3 di olio lubrificante in confezioni sigillate

Pubblico esercizio: NO

Esercizio Commerciale: SI



U.T.O.E. 7



estratto cartografico (base: CTR10000) - scala 1/5000

Ubicazione: Autostrada A12 Livorno-Civitavecchia - Area Savalano Ovest

Società titolare: API S.P.A.

Superficie: superiore a 10.000 mq

Composizione:

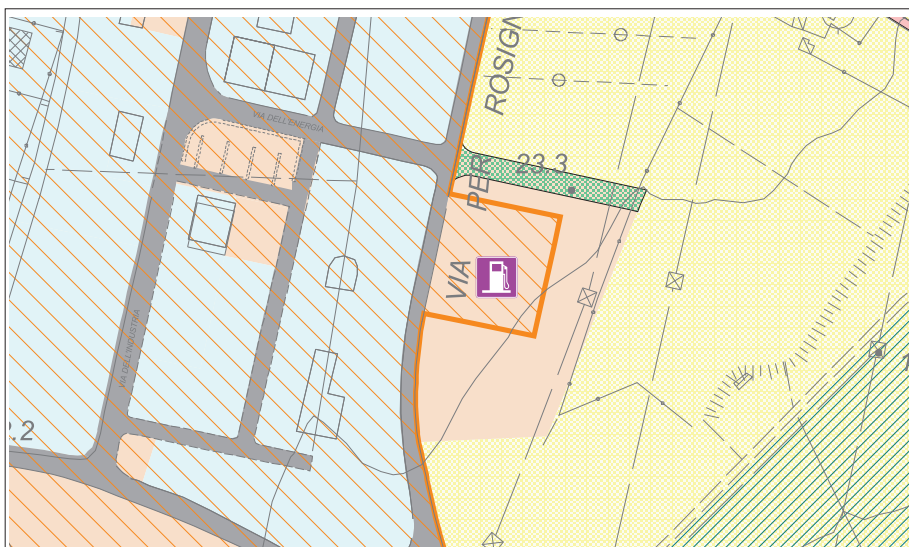
- n. 6 colonnine multiprodotto a doppia erogazione per SSP/SSP/gasolio
- n. 1 colonnina a doppia erogazione per SSP/SSP
- n. 2 colonnine a doppia erogazione per gasolio/gasolio alta portata
- n. 1 colonnina a doppia erogazione per GPL/GPL
- n. 7 serbatoi per SSP ciascuno della capacità di mc 22
- n. 5 serbatoi per gasolio ciascuno della capacità di mc 22
- n. 1 serbatoio per GPL della capacità di mc 30
- n. 1 serbatoio per gasolio da riscaldamento della capacità di mc 10
- n. 1 serbatoio interrato della capacità di mc 5 per la raccolta di olio esausto
- mc 15 di olio lubrificante in confezioni sigillate

Pubblico esercizio: NO

Esercizio Commerciale: SI



U.T.O.E. 3



	Utoe
	Distributore carburante esistente
	Centri abitati
	Aree vincolate
CLASSIFICAZIONE STRADE	
	autostrade
	statali
	regionali
	provinciali
	comunali
	private
	vicinali
	in progetto
SUDDIVISIONE ZONE	
	Zona 1 - centri storici
	Zona 2 - zone residenziali di completamento e di espansione
	Zona 3 - insediamenti produttivi e di interesse pubblico
	Zona 4 - zone agricole

estratto cartografico (base: CTR10000) - scala 1/5000

Ubicazione: Rosignano Solvay - Loc. La Sala, Zona Morelline
Società titolare: Soc. TIRRENOMET S.n.c.

Superficie: 1.500 mq

Composizione:

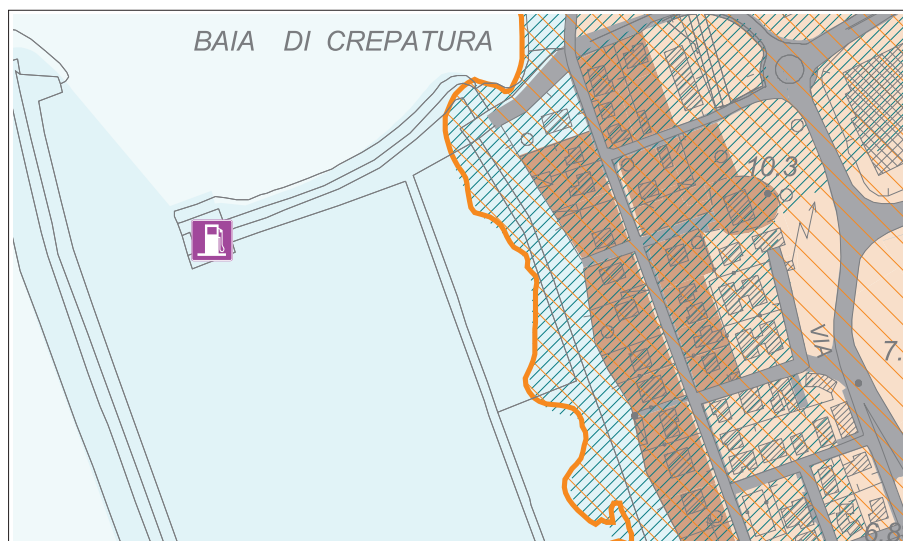
- n. 1 erogatore multiprodotto a 6 pistole per super s.p./super s.p./gasolio
- n. 1 doppio erogatore per super s.p./super s.p.
- n. 1 doppio erogatore per gasolio/gasolio
- n. 1 singolo erogatore per gasolio
- n. 1 doppio erogatore per GPL/GPL
- n. 2 doppi erogatori per metano collegati a n. 2 serbatoi da ml. 80 AP e MP di metano.
- n. 1 serbatoio da mc 30 di super s.p. suddiviso in due scomparti della capacità ciascuno di mc 15
- n. 1 serbatoio da mc 30 gasolio e n. 1 serbatoio da 30 mc di GPL
- n. 1 accettore per rifornimento di SSP e gasolio pre-pagamento

Pubblico esercizio: SI

Esercizio Commerciale: NO



U.T.O.E. 3



	Utoe
	Distributore carburante esistente
	Centri abitati
	Aree vincolate
CLASSIFICAZIONE STRADE	
	autostrade
	statali
	regionali
	provinciali
	comunali
	private
	vicinali
	in progetto
SUDDIVISIONE ZONE	
	Zona 1 - centri storici
	Zona 2 - zone residenziali di completamento e di espansione
	Zona 3 - insediamenti produttivi e di interesse pubblico
	Zona 4 - zone agricole

estratto cartografico (base: CTR10000) - scala 1/5000

Ubicazione: Caletta di Castiglioncello - Loc. Crepatura

Società titolare: CALA DE' MEDICI S.p.a.

Superficie: 600 mq circa

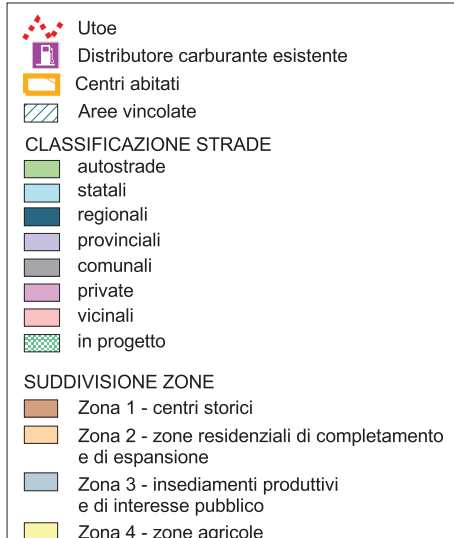
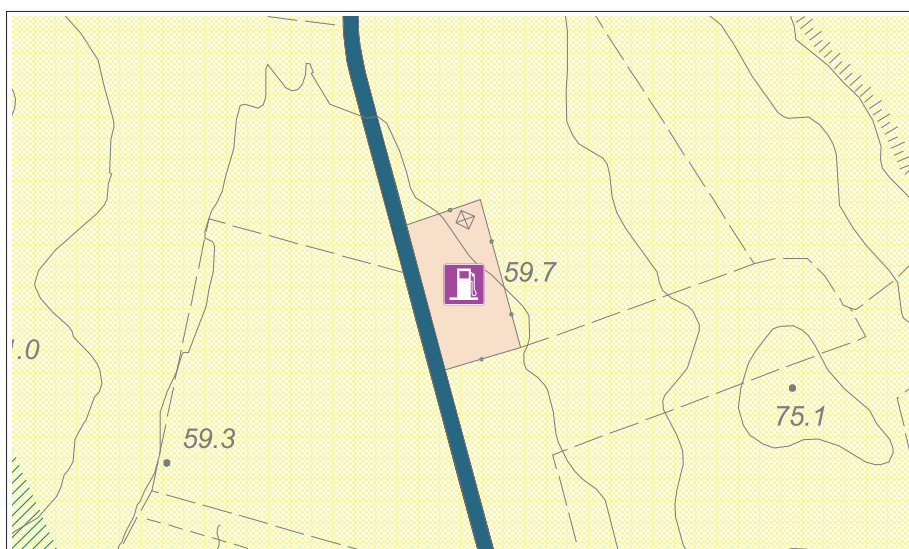
Composizione: n. 1 colonnina a semplice erogazione per SSP
 n. 2 colonnine a semplice erogazione per gasolio
 n. 1 serbatoio per SSP della capacità di mc 10
 n. 2 serbatoi ciascuno della capacità di mc 20 per gasolio

Pubblico esercizio: NO

Esercizio Commerciale: NO



U.T.O.E. 7



estratto cartografico (base: CTR10000) - scala 1/5000

Località: Loc. Cafaggiolo

Ubicazione: Gabbro S.R. 206 Km. 18 + 650

Società titolare: KEROTRIS S.r.l.

Tipo di impianto: Stazione di servizio

Superficie: 5.000 mq

Composizione:
 N. 2 colonnine multiprodotto a doppia testata con 6 pistole
 N. 1 colonnina per gasolio a due pistole ad alta portata per autoarticolati
 N. 1 colonnina aria/acqua
 N. 2 serbatoi da mc. 15 per gasolio
 N. 1 serbatoio da mc. 15 per gasolio additivato
 N. 2 serbatoi da mc. 15 per benzina senza piombo
 dispositivo rifornimento self-service con pre-payment
 olio lubrificante in confezioni sigillate mc. 2

Pubblico esercizio: NO

Esercizio Commerciale: NO