



# Comune di Rosignano M.mo REGOLAMENTO URBANISTICO

Art. 55 L.R.T. n°122005

**QUADRO CONOSCITIVO**  
Componente Distribuzione e Localizzazione Funzioni

tav.  
**F-1d**

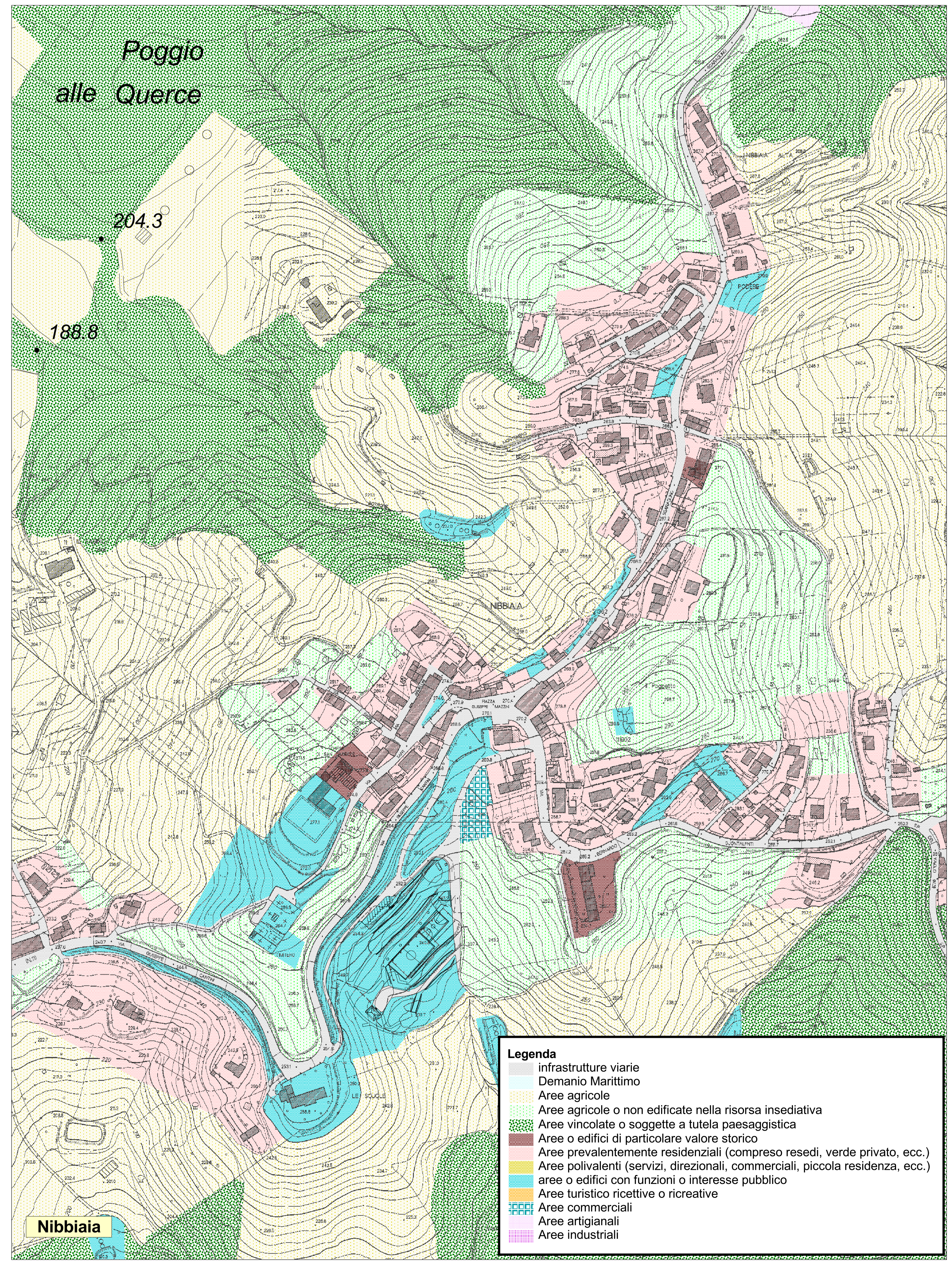
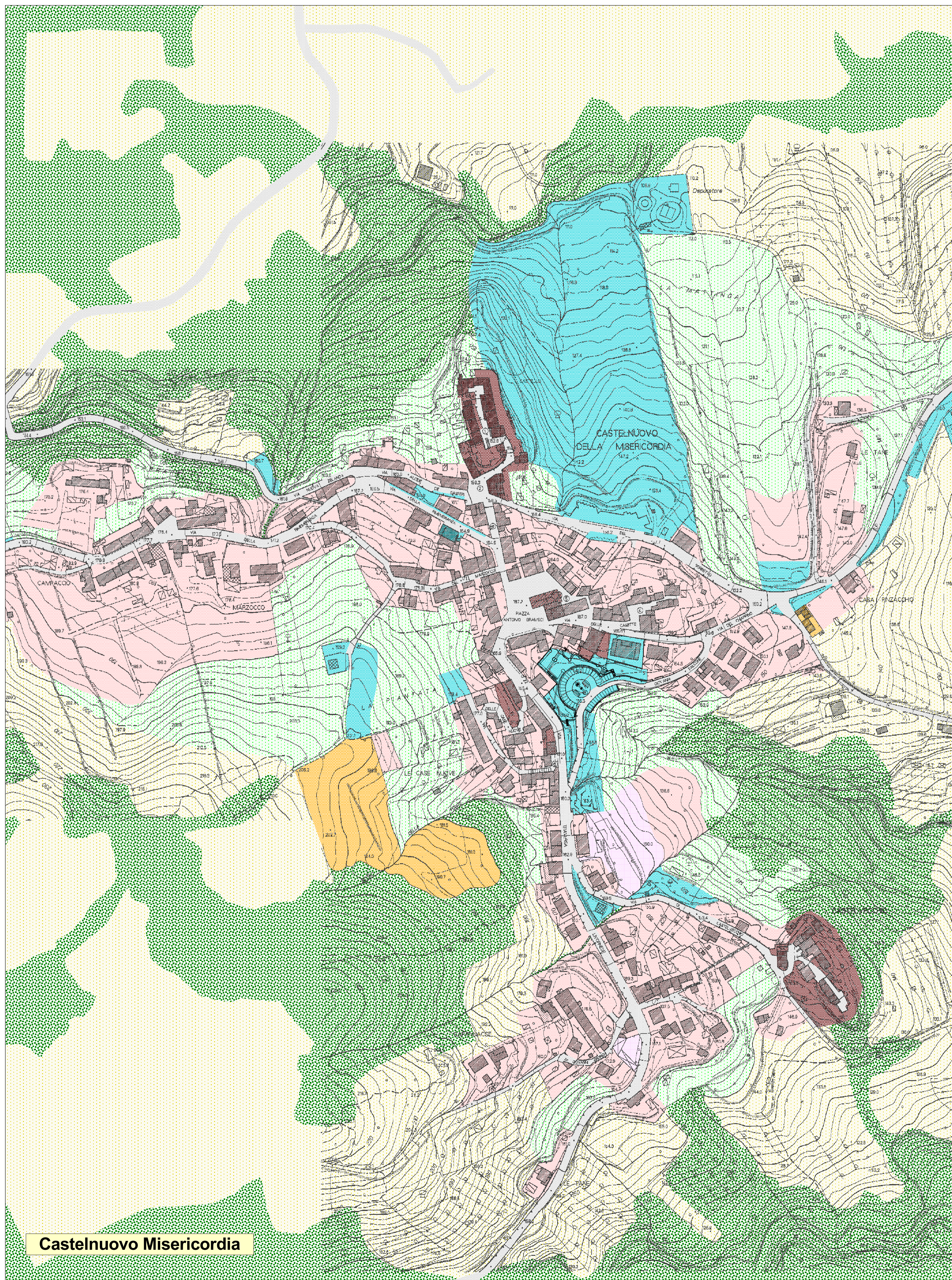
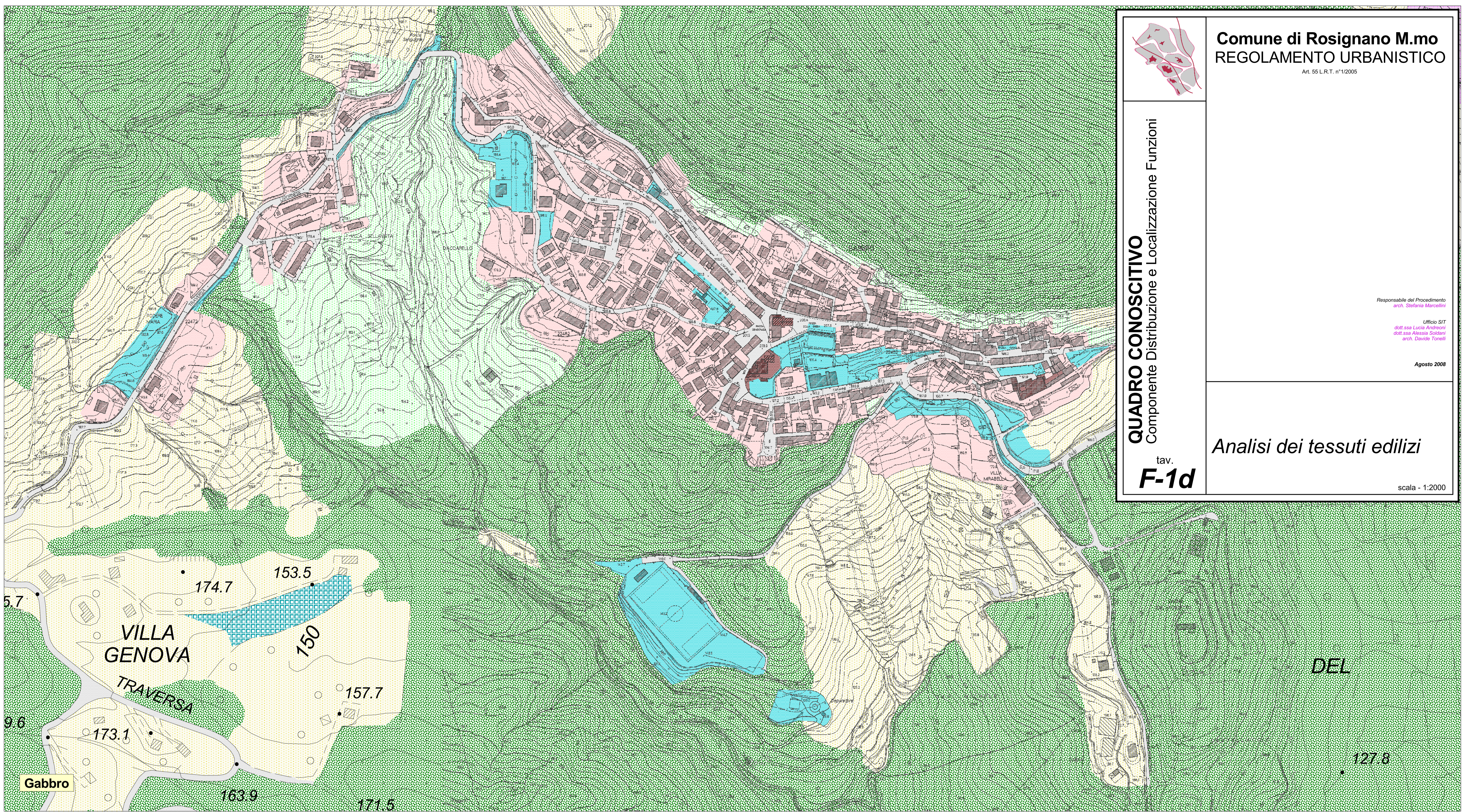
*Analisi dei tessuti edilizi*

Responsabile del Procedimento  
arch. Stefano Marcellini

Ufficio SIT  
diff. arch. Luca Archetti  
diff. arch. Alessio Sestini  
diff. arch. Davide Tonari

Agosto 2008

scala - 1:2000



- Legenda**
- infrastrutture viarie
  - Demanio Marittimo
  - Aree agricole
  - Aree agricole o non edificate nella risorsa insediativa
  - Aree vincolate o soggette a tutela paesaggistica
  - Aree o edifici di particolare valore storico
  - Aree prevalentemente residenziali (compreso resedi, verde privato, ecc.)
  - Aree polivalenti (servizi, direzionali, commerciali, piccola residenza, ecc.)
  - aree o edifici con funzioni o interesse pubblico
  - Aree turistico ricettive o ricreative
  - Aree artigianali
  - Aree industriali