

Comune di Rosignano M.mo

REGOLAMENTO URBANISTICO

Art. 55 L.R.T. n°1/2005

QUADRO CONOSCITIVO
Componente Urbanistico Commerciale

tav.

UC-6

Responsabile del Procedimento
arch. Stefania Marcellini

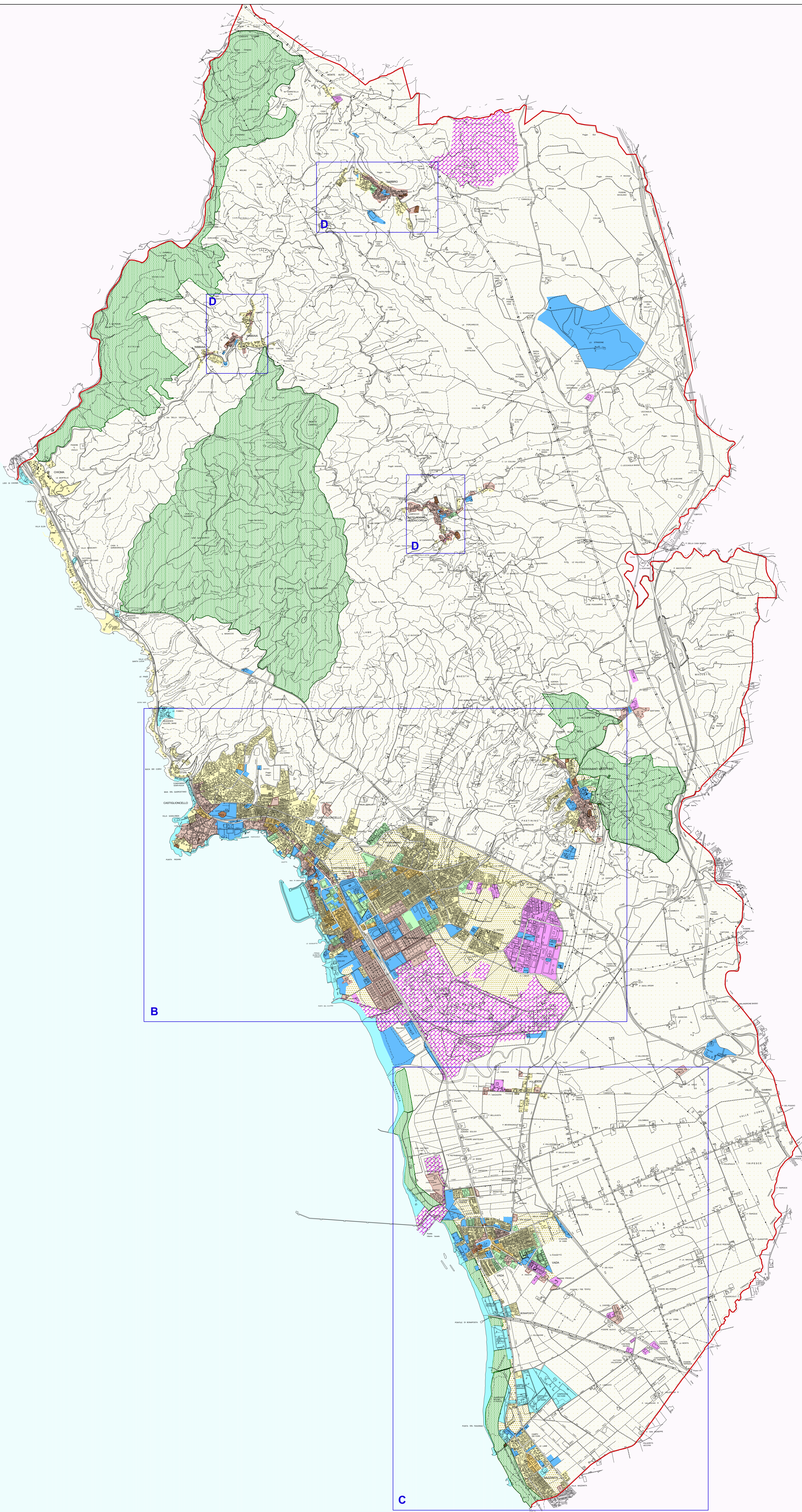
Tecnico incaricato
arch. Luciano Piazza

Ufficio SIT
dott.ssa Lucia Andreoli
dott.ssa Arianna Sestini
arch. Davide Tonelli

Gennaio 2006

Ambiti territoriali omogenei ai fini commerciali

scala 1:20000



- 1.1 - Edifici di rilevante valore storico culturale e relative pertinenze.
- 1.2 - Ambito urbano a prevalente carattere residenziale, composto da edifici e nuclei di qualità storica, culturale, ambientale.
- 2 - Ambito urbano a prevalente carattere residenziale, composto da edifici isolati nel lotto. Difficoltà di accesso. Discreta presenza di esercizi commerciali.
- 3 - Ambito urbano a prevalente carattere residenziale con tipologie differenziate e a filo strada. Difficoltà di sosta. Alta presenza di esercizi commerciali.
- 4 - Ambito urbano a prevalente carattere residenziale con dominanza di tipologie in linea e espansioni residenziali recenti. Presenza dell'unica grande struttura di vendita del territorio comunale.
- 5 - Ambito a carattere industriale e artigianale. Buona accessibilità. Alta presenza di medie strutture di vendita.
- 6 - Grandi complessi produttivi. Assenza di esercizi commerciali.
- 7 - Ambito urbano caratterizzato dalla presenza di edifici e spazi per funzioni specialistiche. Bassa presenza di esercizi commerciali.
- 8 - Strutture turistico-ricettive ed aree attrezzate per la ricreazione e/o la balneazione. Difficoltà di accesso e di sosta.
- 9 - Ambito rurale costituito prevalentemente da aree agricole (produttive e/o residuali) prossime ai centri abitati.
- 10 - Ambito rurale costituito prevalentemente da aree agricole produttive della collina e della pianura.
- 11 - Ambito rurale costituito dal sistema delle aree protette.