

QUADRO CONOSCITIVO
Componente Urbanistico Commerciale

Comune di Rosignano M.mo
REGOLAMENTO URBANISTICO

Art. 55 L.R.T. n°12005

Responsabile del Procedimento
arch. Stefano Marselli

Tecnico incaricato
arch. Luciano Piazzi

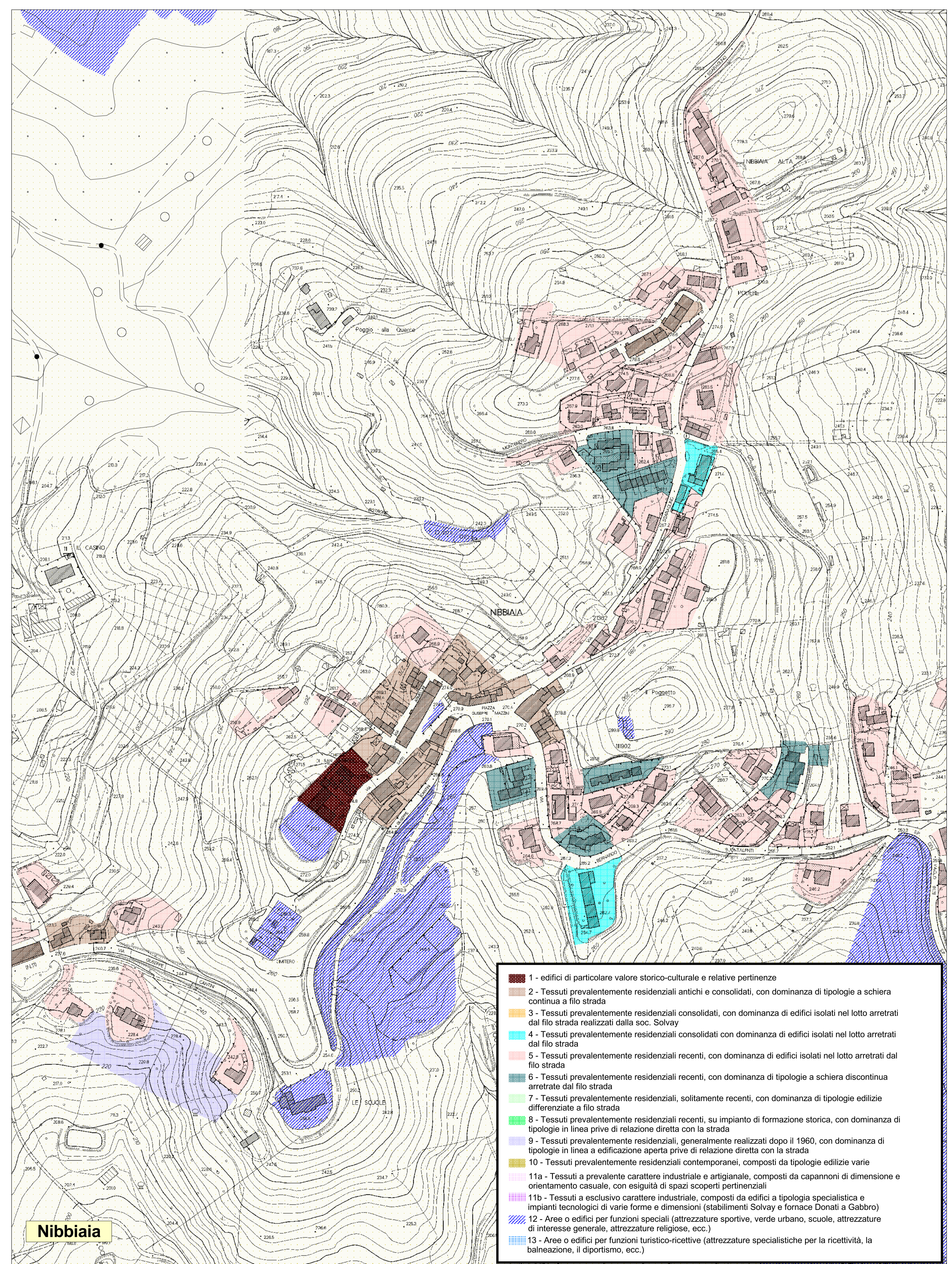
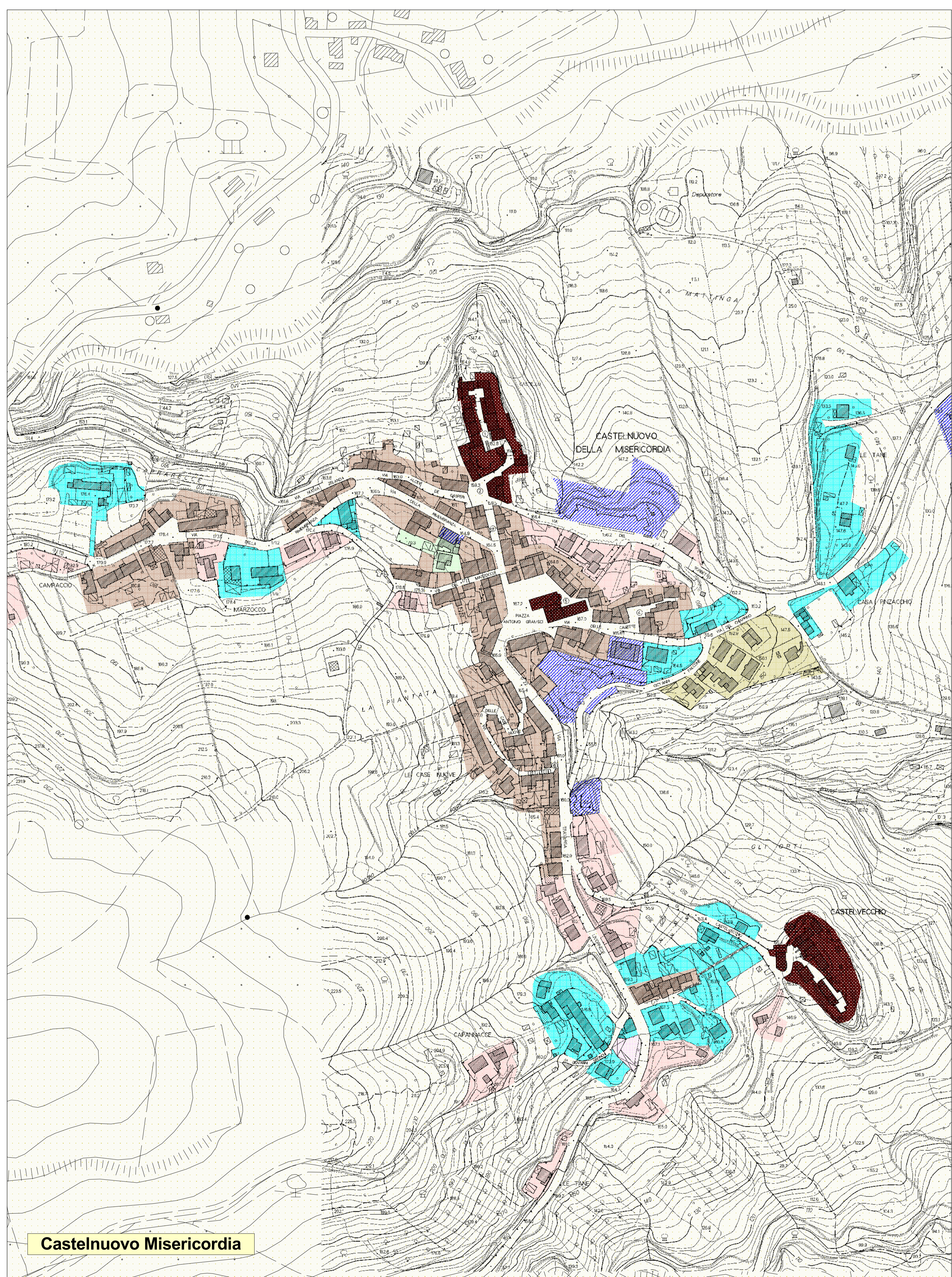
Ufficio SIT
dot.ssa Lucia Anichini
dot.ssa Helena Saliani
arch. Daniele Torali

Gennaio 2006

Caratteri morfologici dei tessuti urbani

tav.
UC-2d

scala 1:2000



- 1 - edifici di particolare valore storico-culturale e relative pertinenze
- 2 - Tessuti prevalentemente residenziali antichi e consolidati, con dominanza di tipologie a schiera continue a filo strada
- 3 - Tessuti prevalentemente residenziali consolidati, con dominanza di edifici isolati nel lotto arretrati dal filo strada realizzati dalla soc. Solvay
- 4 - Tessuti prevalentemente residenziali consolidati con dominanza di edifici isolati nel lotto arretrati dal filo strada
- 5 - Tessuti prevalentemente residenziali recenti, con dominanza di edifici isolati nel lotto arretrati dal filo strada
- 6 - Tessuti prevalentemente residenziali recenti, con dominanza di tipologie a schiera discontinua arretrate dal filo strada
- 7 - Tessuti prevalentemente residenziali, solitamente recenti, con dominanza di tipologie edilizie differenziate a filo strada
- 8 - Tessuti prevalentemente residenziali recenti, su impianto di formazione storica, con dominanza di tipologie in linea prive di relazione diretta con la strada
- 9 - Tessuti prevalentemente residenziali, generalmente realizzati dopo il 1960, con dominanza di tipologie in linea a edificazione aperta prive di relazione diretta con la strada
- 10 - Tessuti prevalentemente residenziali contemporanei, composti da tipologie edilizie varie
- 11a - Tessuti a prevalente carattere industriale e artigianale, composti da capannoni di dimensione e orientamento casuale, con esiguità di spazi scoperti pertinenziali
- 11b - Tessuti a esclusivo carattere industriale, composti da edifici a tipologia specialistica e impianti tecnologici di varie forme e dimensioni (stabilimenti Solvay e fornace Donati a Gabbro)
- 12 - Aree o edifici per funzioni speciali (attrezzature sportive, verde urbano, scuole, attrezzature di interesse generale, attrezzature religiose, ecc.)
- 13 - Aree o edifici per funzioni turistico-ricettive (attrezzature specialistiche per la ricettività, la balneazione, il diportismo, ecc.)