

**Comune di Rosignano M.mo**  
**REGOLAMENTO URBANISTICO**  
 Art. 55 L.R.T. n°1/2005

**QUADRO CONOSCITIVO**  
 Componente Rischio Incidente Rilevante  
 (R.I.R.)

Responsabile del Procedimento  
 arch. Stefano Marcellini

Tecnico incaricato  
 Ing. Nicola Marotta

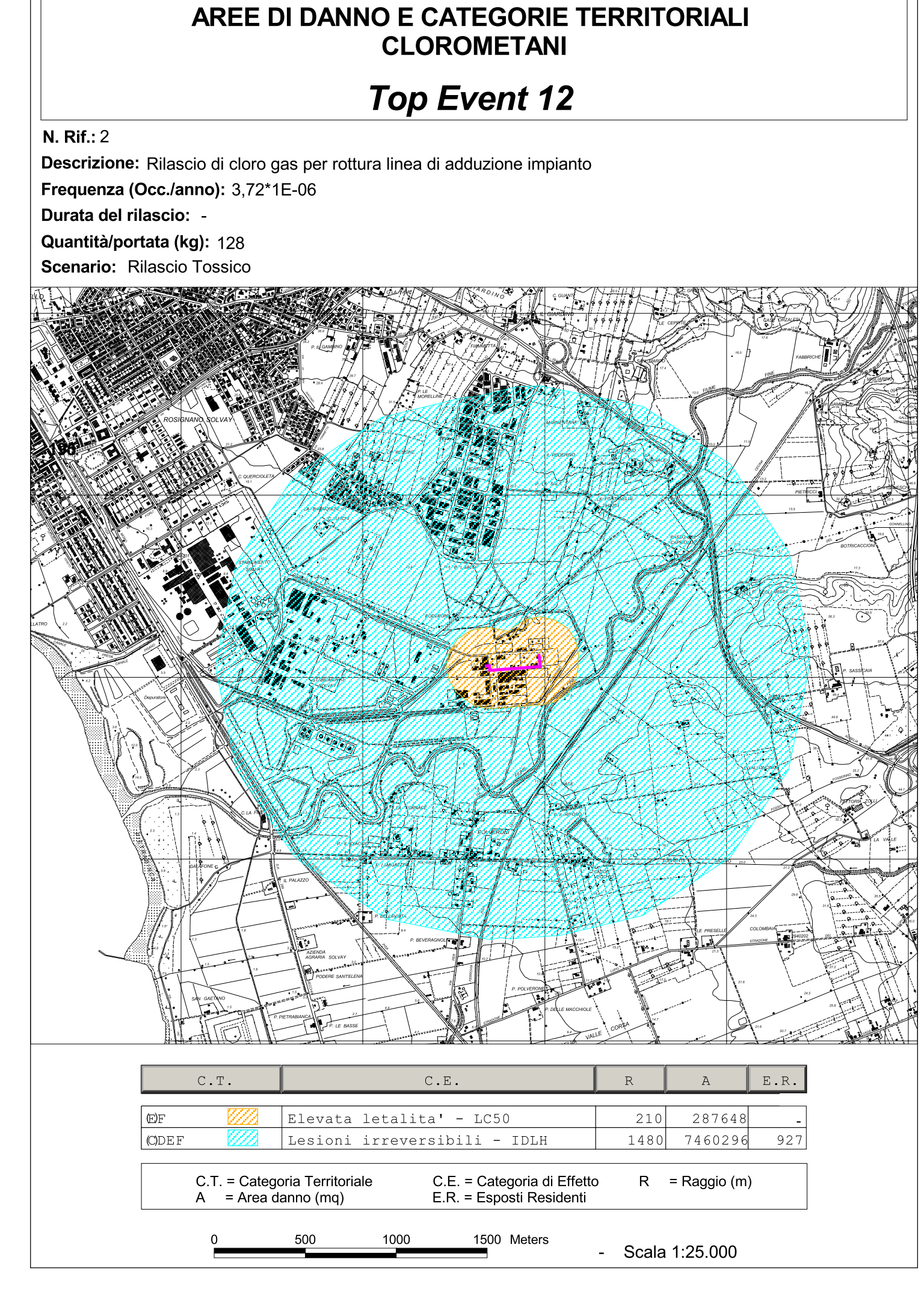
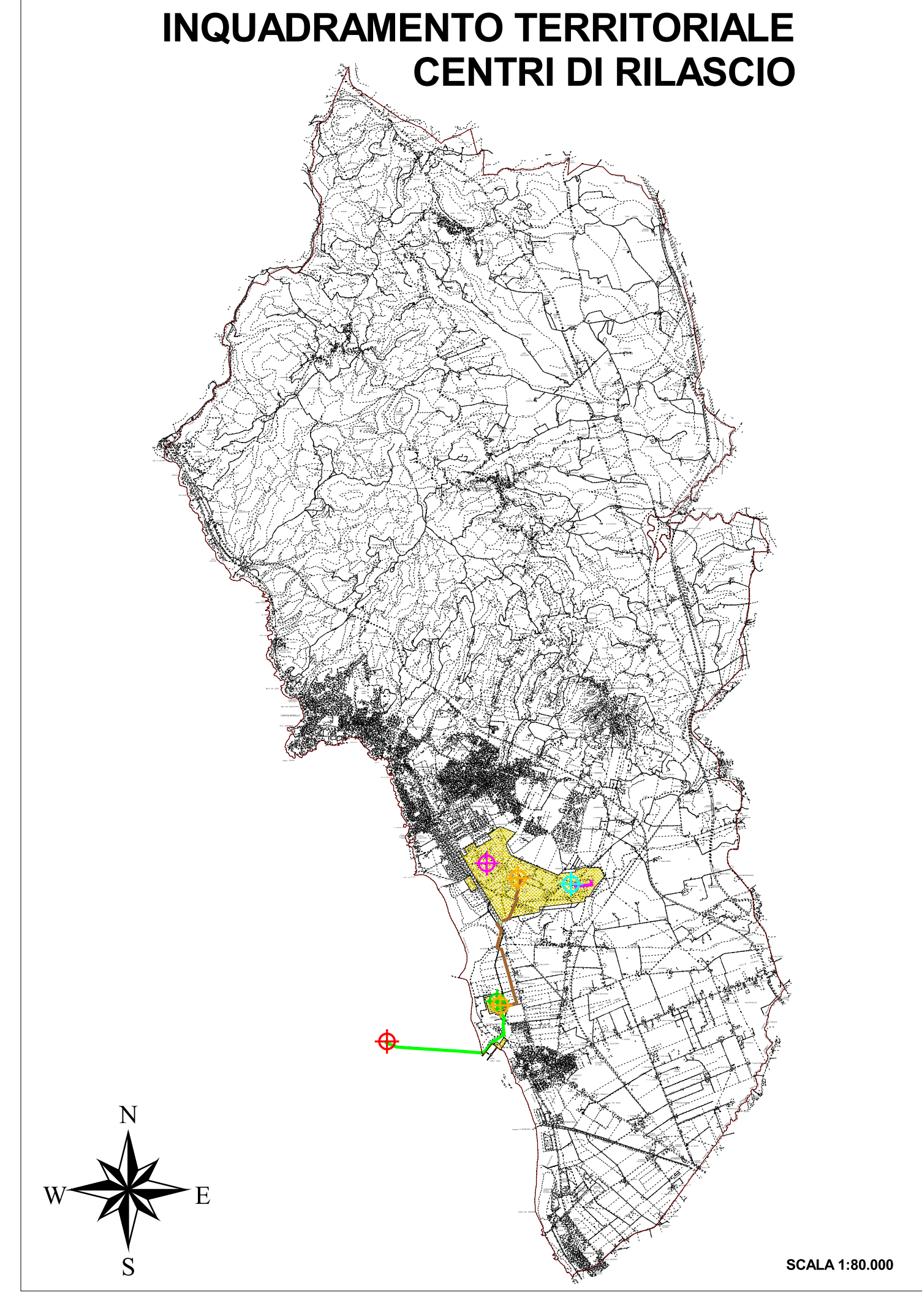
Ufficio SIT  
 dott.ssa Lucia Anselmi  
 dott.ssa Alessia Sobiani  
 arch. Davide Tonelli

agosto 2006

Definizione delle aree di danno in funzione delle categorie territoriali (aree di uguale categoria territoriale)

tav. **R-1**

scala - varie



**LEGENDA**

**Centri di Rilascio**

- Top X - Ammoniaca
- Top 3/1 - Cloro
- Top 1 - Etilene braccio scarico
- Top 9 - Etilene pompe trav. e serb. stocc.
- Top 11 - Etilene tubatura etilene gas fuori terra

**Tubazioni Etilene**

- Etilene liquido
- Etilene gas interrata a 1,5 m di profon.
- Etilene gas interrata e in doppio tubo in galleria
- Etilene gas fuori terra
- Etilene gas interrata a 4,5 m al di sotto del fiume Fine

**Tubazione Clorometani**

- Gas

**Aree di Danno - Categorie Territoriali**

- F
- (E)F
- (D)EF
- (C)DEF
- (B)CDEF
- (A)BCDEF

N.B. Le categorie territoriali compatibili poste tra parentesi sono ammesse solo in presenza di variante urbanistica

- Area Stabilimento
- Confine Comunale

