

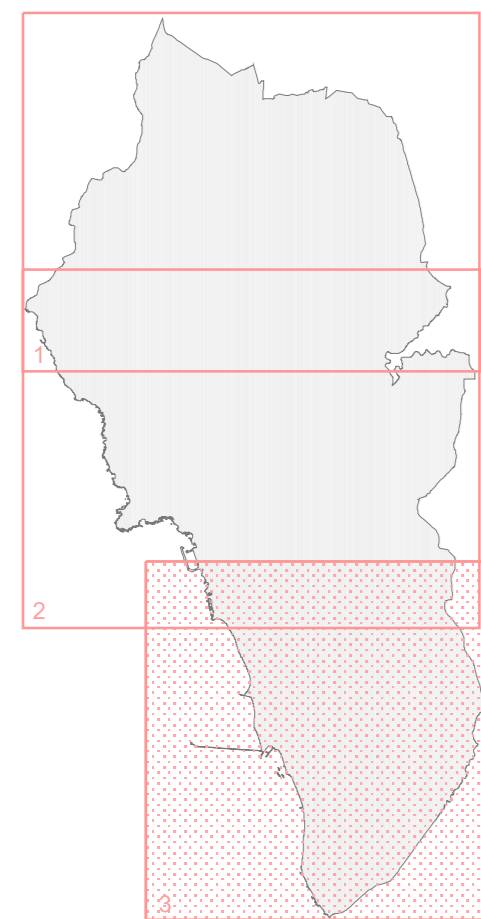


Comune di Rosignano M.mo REGOLAMENTO URBANISTICO

Endico: Alessandro Franchi
Assessorato alla Programmazione del Territorio, Demanio Marittimo, Margherita Pia
Direttore del settore programmazione e sviluppo del territorio: Anna Maria
Responsabile del procedimento e dell'U.O. pianificazione territoriale e demanio marittimo: Stefano Marcolli
Garante della comunicazione: Daniela Marcolli
Settembre 2015

Editing e grafica: Servizio Operativo gestione urbanistica e sistema informativo territoriale (SUIT)

QUADRO CONOSCITIVO



FF1.3 SUD

CARTA DELLE AREE PROTETTE,
DI INTERESSE AMBIENTALE ED
ELEMENTI DI INTERESSE
NATURALISTICO scala 1:10.000

Legenda

Endemismi vegetazionali su affioramenti olofittici

- ▲ Cave (con n° foto)
- Scavi artificiali (con n° foto)

Alberi con carattere di monumentalità

- ▲ Acero
- ▲ Cerro
- Cipresso
- ▲ Ciliegio
- Cedro del Libano
- Cerro-sughera
- ▲ Fico
- Frassino
- Gelsio
- ▲ Ginepro
- ▲ Ippocastano
- Leccio
- Mandorlo
- ▲ Nocce
- Olivo
- ▲ Pioppo
- Pino
- Quercia
- Robinia
- Sughera
- ▲ Tamerice

Filari alberati

- ▲ Cipressi
- ▲ Lecci
- ▲ Pini
- ▲ Platani
- ▲ Tamerici
- ▲ Querce
- ▲ Essenze miste

- Laghetti artificiali con n° di foto

- Aree boscate rilevate

- Ambito della vegetazione dunale

Aree protette

- Riserva naturale biogenetica (istituita con D.M. 13/7/1977)
- A.N.P.I.L. "Valle del Chioma" area naturale di particolare interesse locale (istituito con Delibera C.C. n. 54 del 27.04.1999)
- Parco Provinciale dei Monti Livornesi - Parco dei Poggetti (istituito con Delibera C.P. Livorno n. 936 del 19.02.1999)

Aree di interesse ambientale individuate dal PTC

- Ambito di protezione dei Biotopi e valori naturalistici
- Zone per la conservazione delle specie ornitiche

Siti di interesse nazionale (L.R. 56/2000)

- S.I.R. B10 - Monte Pelato (IT 5160104) (L.R. 56/2000 e succ. aggiornamenti e modifiche)
- S.I.R. 49 - Tomboli di Cecina (IT 5160003) (L.R. 56/2000 e succ. aggiornamenti e modifiche)

Potenziali aree di protezione, riqualificazione e ripristino reti ecologiche

- Aree (in parte già tutelate), con funzione di saldatura ecologica tra il sistema delle aree protette e quelle di rilevante interesse ambientale (1° livello di priorità)
- Aree "filtro" tra le precedenti aree e quelle di riqualificazione agricola (2° livello di priorità)
- Area di riqualificazione agricola (3° livello di priorità)
- Area di interesse geologico-naturalistico
- Lecceta relitta
- Fondale marino di interesse naturalistico

