

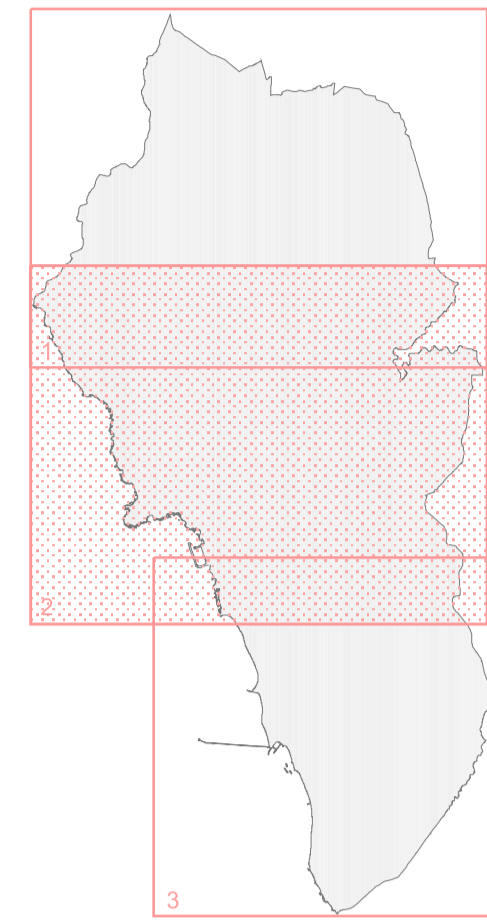


Comune di Rosignano M.mo REGOLAMENTO URBANISTICO

Assessorato alla Programmazione del Territorio, Demanio Marittimo, Urbanistica, Pianificazione
Direttore del servizio: **Ing. Domenico Martini**
Responsabile del procedimento e dell'U.C. progettazione tecnica e servizio cartografico: **Arch. Alessandra**
Arch. Alessandra
Dott. Daniela Rocchi
Geniale della cartografia: **Ing. Roberto**
Luglio 2015

Urbanistica e grafica: **Servizi Urbanistici del Comune di Rosignano M.mo**

QUADRO CONOSCITIVO



FF1.2 CENTRO

**CARTA DELLE AREE PROTETTE,
DI INTERESSE AMBIENTALE ED
ELEMENTI DI INTERESSE
NATURALISTICO** scala 1:10.000

Legenda

Endemismi vegetazionali su affioramenti oolitici

- ▲ Cave (con n° foto)
- ▲ Scavi artificiali (con n° foto)

Alberi con carattere di monumentalità

- ▲ Acero
- ▲ Cerro
- ▲ Cipresso
- ▲ Ciliegio
- ▲ Cedro del Libano
- Cerro-sughera
- ▲ Fico
- ▲ Frassino
- ▲ Gelsio
- ▲ Ginepro
- ▲ Ippocastano
- ▲ Leccio
- ▲ Mandorlo
- ▲ Noce
- ▲ Olivo
- ▲ Pioppo
- ▲ Pino
- Quercia
- Robinia
- Sughera
- ▲ Tamerice

Filari alberati

- ▲ Cipressi
- ▲ Lecci
- ▲ Pini
- ▲ Platani
- ▲ Tamerici
- ▲ Querce
- ▲ Essenze miste

Laghi artificiali con n° di foto

- ▲ Aree boscate rilevate
- ▲ Ambito della vegetazione dunale

Aree protette

- ▲ Riserva naturale biogenetica (istituita con D.M. 13/7/1977)
- ▲ A.N.P.I.L. "Valle del Chioma" area naturale di particolare interesse locale (istituito con Delibera C.C. n. 54 del 27.04.1999)
- ▲ Parco Provinciale dei Monti Livornesi - Parco dei Poggetti (istituito con Delibera C.P. Livorno n. 936 del 19.02.1959)

Aree di interesse ambientale individuate dal PTC

- ▲ Ambito di protezione dei Biotopi e valori naturalistici
- ▲ Zone per la conservazione delle specie orniche

Siti di interesse nazionale (L.R. 56/2000)

- ▲ S.I.R. B10 - Monte Pelato (IT 5160104) (L.R. 56/2000 e succ. aggiornamenti e modifiche)
- ▲ S.I.R. 49 - Tomboli di Cecina (IT 5160003) (L.R. 56/2000 e succ. aggiornamenti e modifiche)

Potenziali aree di protezione, riqualificazione e ripristino reti ecologiche

- ▲ Aree (in parte già tutelate), con funzione di saldatura ecologica tra il sistema delle aree protette e quelle di rilevante interesse ambientale (1° livello di priorità)
- ▲ Aree "filtro" tra le precedenti aree e quelle di riqualificazione agricola (2° livello di priorità)
- ▲ Area di riqualificazione agricola (3° livello di priorità)
- ▲ Area di interesse geologico-naturalistico
- ▲ Lecceta relitta
- ▲ Fondale marino di interesse naturalistico

