

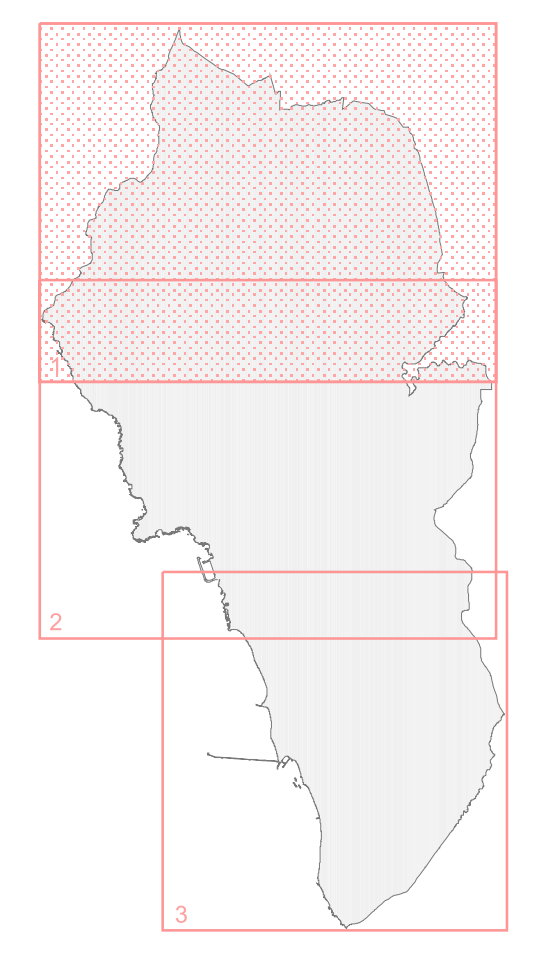


Comune di Rosignano M.mo
REGOLAMENTO URBANISTICO

Ufficio: Alessandro Franchi
Assessore alla Programmazione del Territorio, Demografia, Mobilità, Ambiente, P.A.
Dirigente del settore programmazione e sviluppo del territorio: Andrea Innocenti
Responsabile del procedimento e dell'U.O. pianificazione territoriale e servizio tecnico: Daniela Allevatori
Geniale della comunicazione: Daniela Fiorucci
Maggio 2015

Edilizia e grafica: Servizio Operativo gestione urbanistica e sistema informativo territoriale (SIT)

**QUADRO
CONOSCITIVO**



FF1.1 **CARTA DELLE AREE PROTETTE,
DI INTERESSE AMBIENTALE ED
ELEMENTI DI INTERESSE
NATURALISTICO** scala 1:10.000

NORD

- Legenda**
- Endemismi vegetazionali su affioramenti oolitici**
- ▲ Cave (con n° foto)
 - Scavi artificiali (con n° foto)
- Alberi con carattere di monumentalità**
- ▲ Acero
 - ▲ Cerro
 - Cipresso
 - ▲ Ciliegio
 - Cedro del Libano
 - Cerro-sughera
 - ▲ Fico
 - Frassino
 - Gelsio
 - ▲ Ginepro
 - Ippocastano
 - Leccio
 - Mandorlo
 - ▲ Noce
 - Olivo
 - Pioppo
 - Pino
 - Quercia
 - Robinia
 - Sughera
 - ▲ Tamerice
- Filari alberati**
- ▲ Cipressi
 - ▲ Lecci
 - ▲ Pini
 - ▲ Platani
 - ▲ Tamerici
 - ▲ Querce
 - ▲ Essenze miste
- Laghi artificiali con n° di foto**
-
- Aree boscate rilevate**
-
- Ambito della vegetazione dunale**
-
- Aree protette**
- Riserva naturale biogenetica (istituita con D.M. 13/7/1977)
 - A.N.P.I.L. "Valle del Chioma" area naturale di particolare interesse locale (istituito con Delibera C.C. n. 54 del 27.04.1999)
 - Parco Provinciale dei Monti Livornesi - Parco dei Poggetti (istituito con Delibera C.P. Livorno n. 936 del 19.02.1999)
- Aree di interesse ambientale individuate dal PTC**
- Ambito di protezione dei Biotopi e valori naturalistici
 - Zone per la conservazione delle specie ornitiche
- Siti di interesse nazionale (L.R. 56/2000)**
- S.I.R. B10 - Monte Pelato (IT 516104) (L.R. 56/2000 e succ. aggiornamenti e modifiche)
 - S.I.R. 49 - Tomboli di Cecina (IT 516003) (L.R. 56/2000 e succ. aggiornamenti e modifiche)
- Potenziati aree di protezione, riqualificazione e ripristino reti ecologiche**
- Aree (in parte già tutelate), con funzione di saldatura ecologica tra il sistema delle aree protette e quelle di rilevante interesse ambientale (1° livello di priorità)
 - Aree "filtro" tra le precedenti aree e quelle di riqualificazione agricola (2° livello di priorità)
 - Area di riqualificazione agricola (3° livello di priorità)
 - Area di interesse geologico-naturalistico
 - Lecceta relitta
 - Fondale marino di interesse naturalistico

