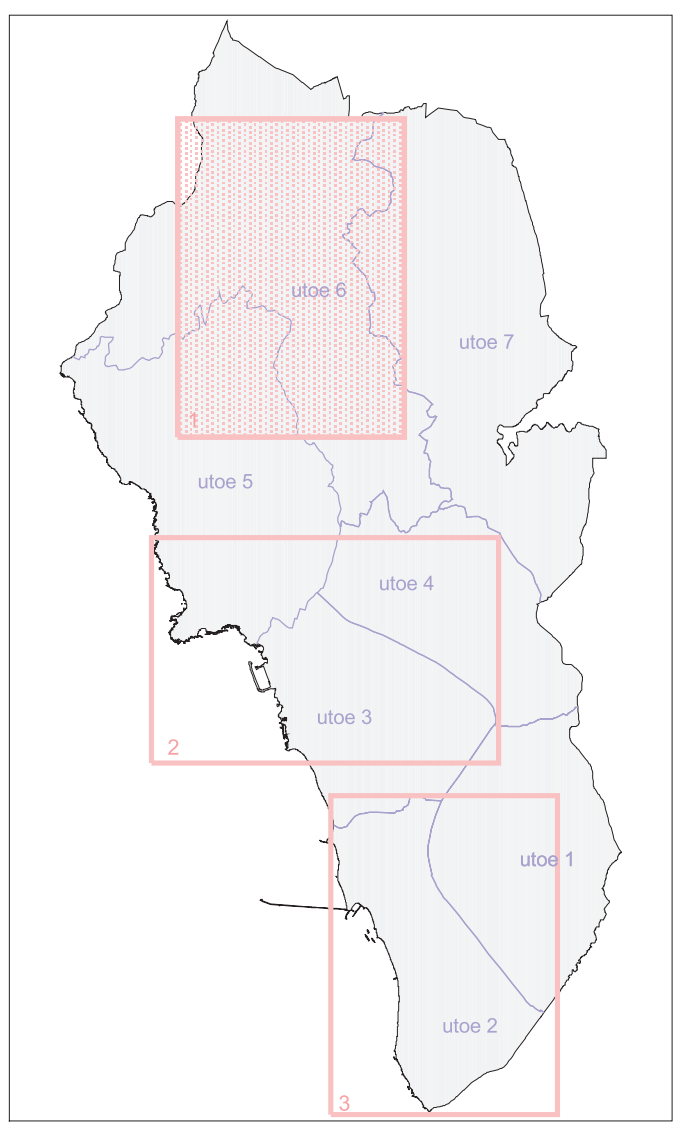




Comune di Rosignano M.mo
REGOLAMENTO URBANISTICO

Assessore alla Programmazione del Territorio, Demografia e Patrimonio: Alessandro Faracci
 Dirigente dell'attività programmatica e edilizia del territorio: Andrea Innocenti
 Responsabile del procedimento in qualità di: giustificazione tecnica e di controllo: Daniela Rocchi
 Geniale della comunicazione: Daniela Rocchi

Edizione e grafica: Servizio Operativo pianificazione e urbanistica (settembre 2015)



PROGETTO

M-1 CARTA DELLA MOBILITÀ

Gabbro, Nibbiaia, Castelnuovo della M.dia
 scala 1:5.000

LEGENDA

Gerarchizzazione funzionale delle strade

- Autostrada o Superstrada
- Collegamento extraurbano
- Penetrazione principale
- Distribuzione locale
- Strade in progetto

Parcheggi pubblici

- Parcheggi pubblici esistenti
- Parcheggi pubblici di progetto
- Parcheggi pubblici di previsione nei comparti

Piste ciclabili

- Piste ciclabili esistenti
- Piste ciclabili di progetto

- Comparti di progetto
- Ferrovia

