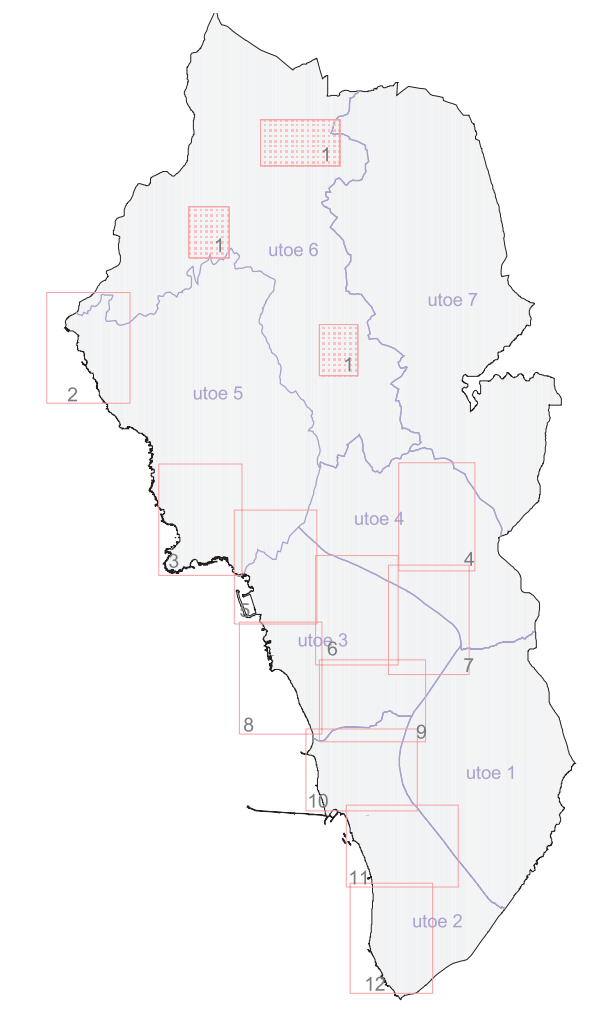


PROGETTO

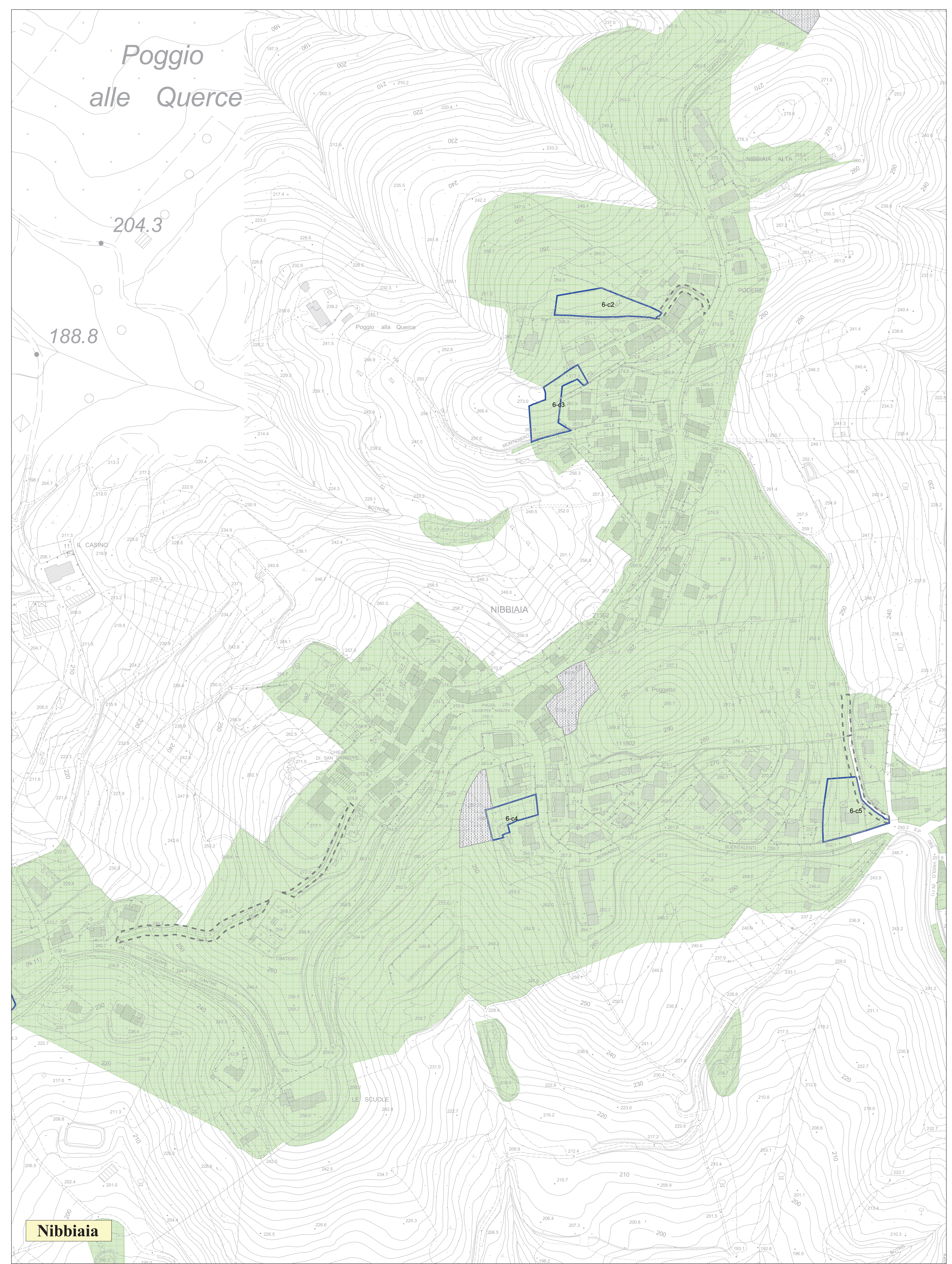
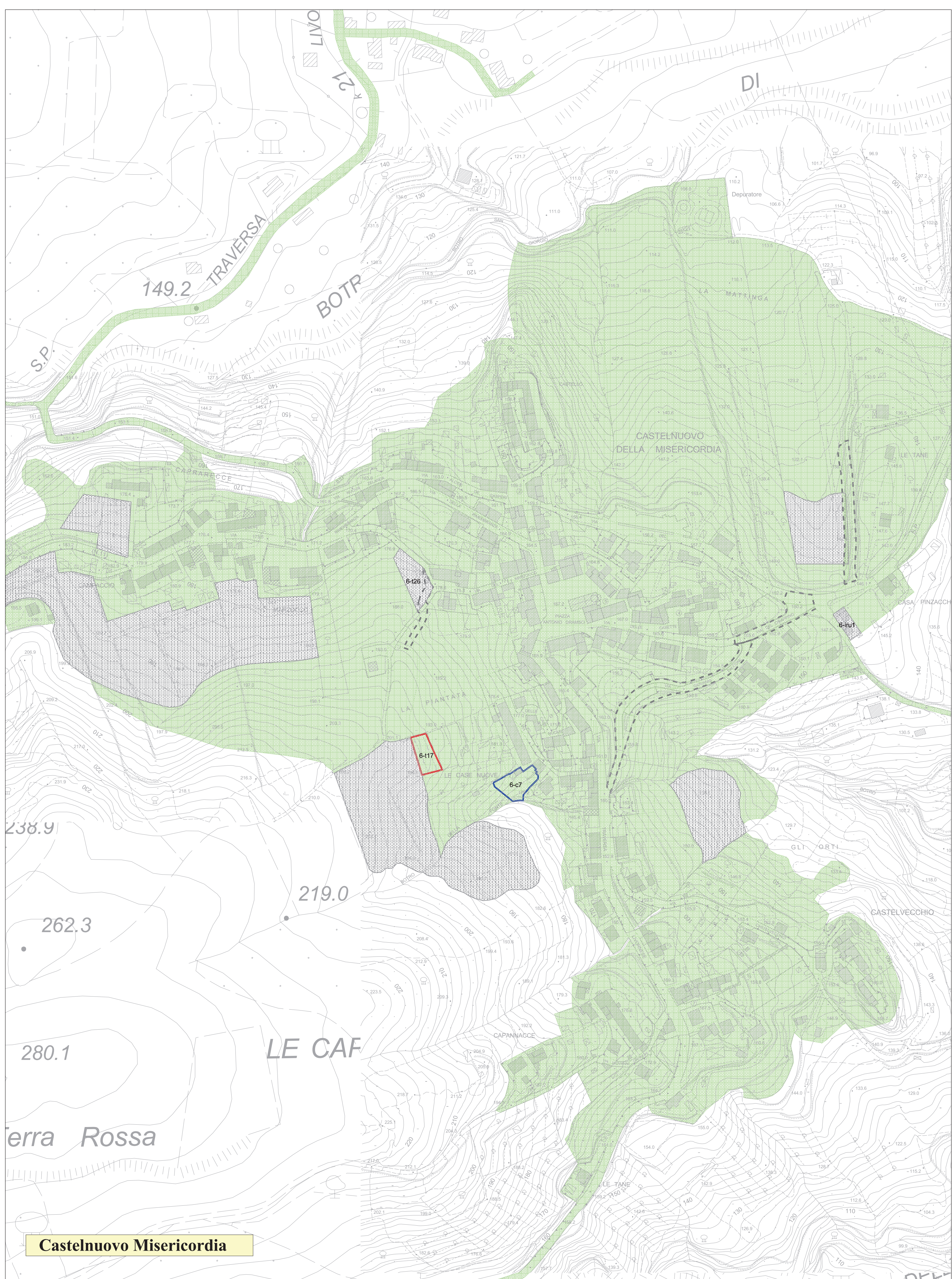


scala 1:2.000

FID.1 FATTIBILITÀ IDRAULICA

Gabbro, Castelnovo della M.dia, Nibbiaia

- LEGENDA**
- Inquadramento tavole in scala 1.2000
 - Strade di progetto/Corridoi infrastrutturali/ Adeguamenti viabilità esistente
 - Interventi**
 - azione di trasformazione
 - azione di completamento
 - interventi di riqualificazione urbanistica
 - Gradi di fattibilità idraulica**
 - Classe 1 - F: fattibilità senza particolari limitazioni
 - Classe 3 - FC1: fattibilità condizionata dalle specifiche norme per le aree a pericolosità idraulica media.
 - Classe 4 - FC: fattibilità condizionata dalle specifiche norme PAI per le aree P.I.E. e P.I.M.E.
 - Fattibilità da valutare. Area non pianificata ai sensi art.3 c.9 NTA del RU



Castelnovo Misericordia

Nibbiaia