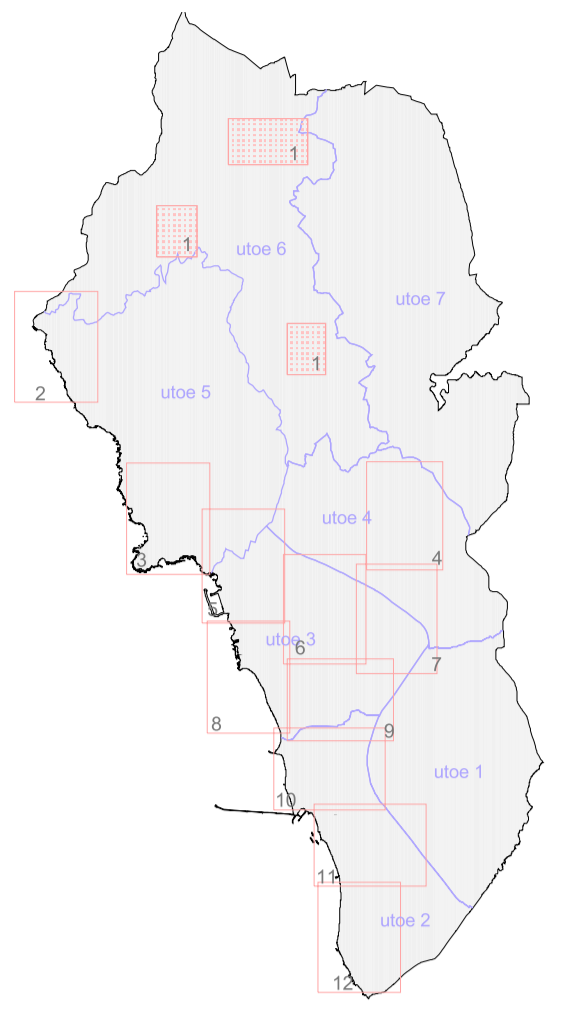


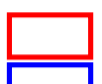
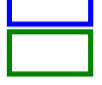








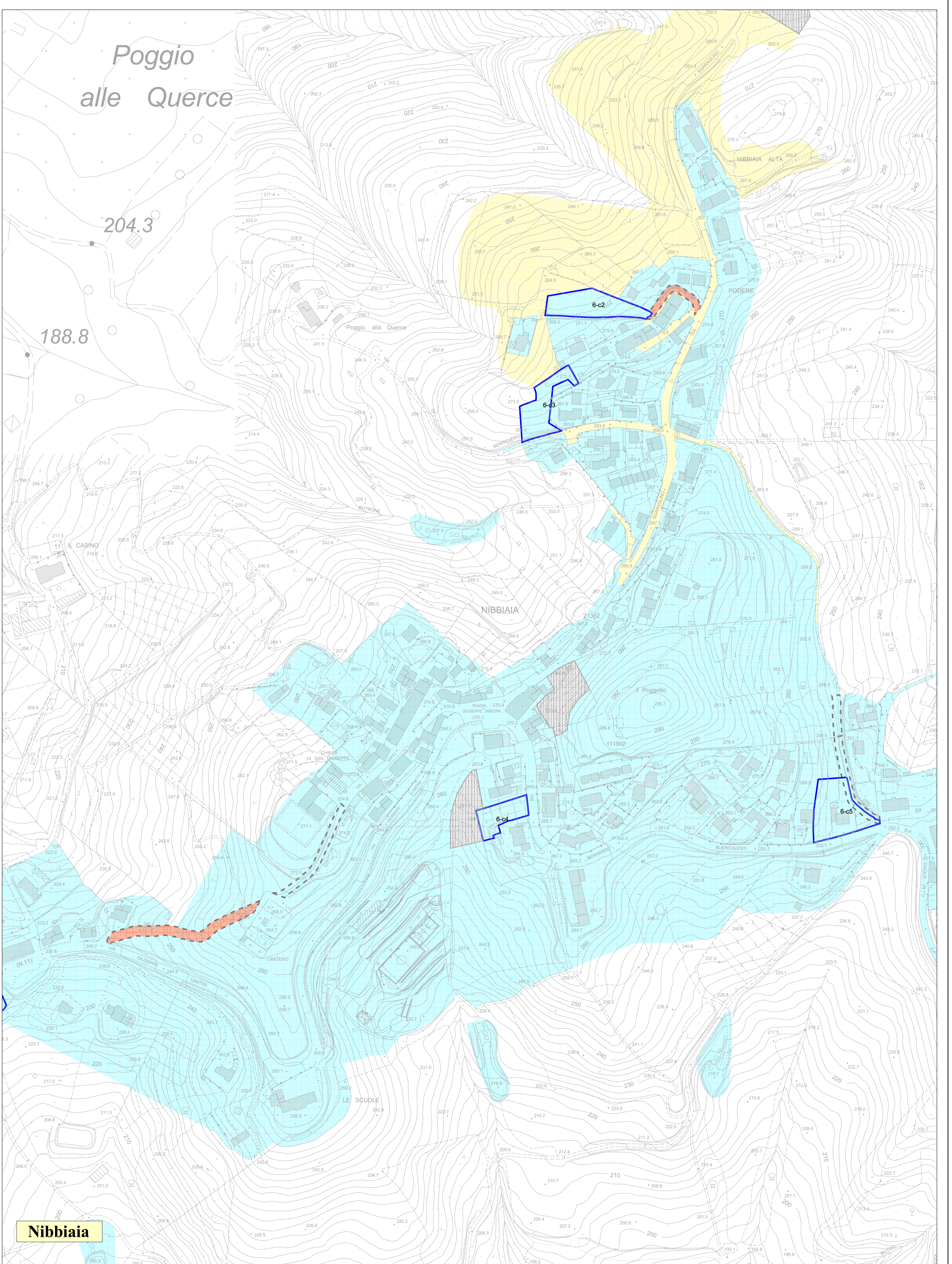
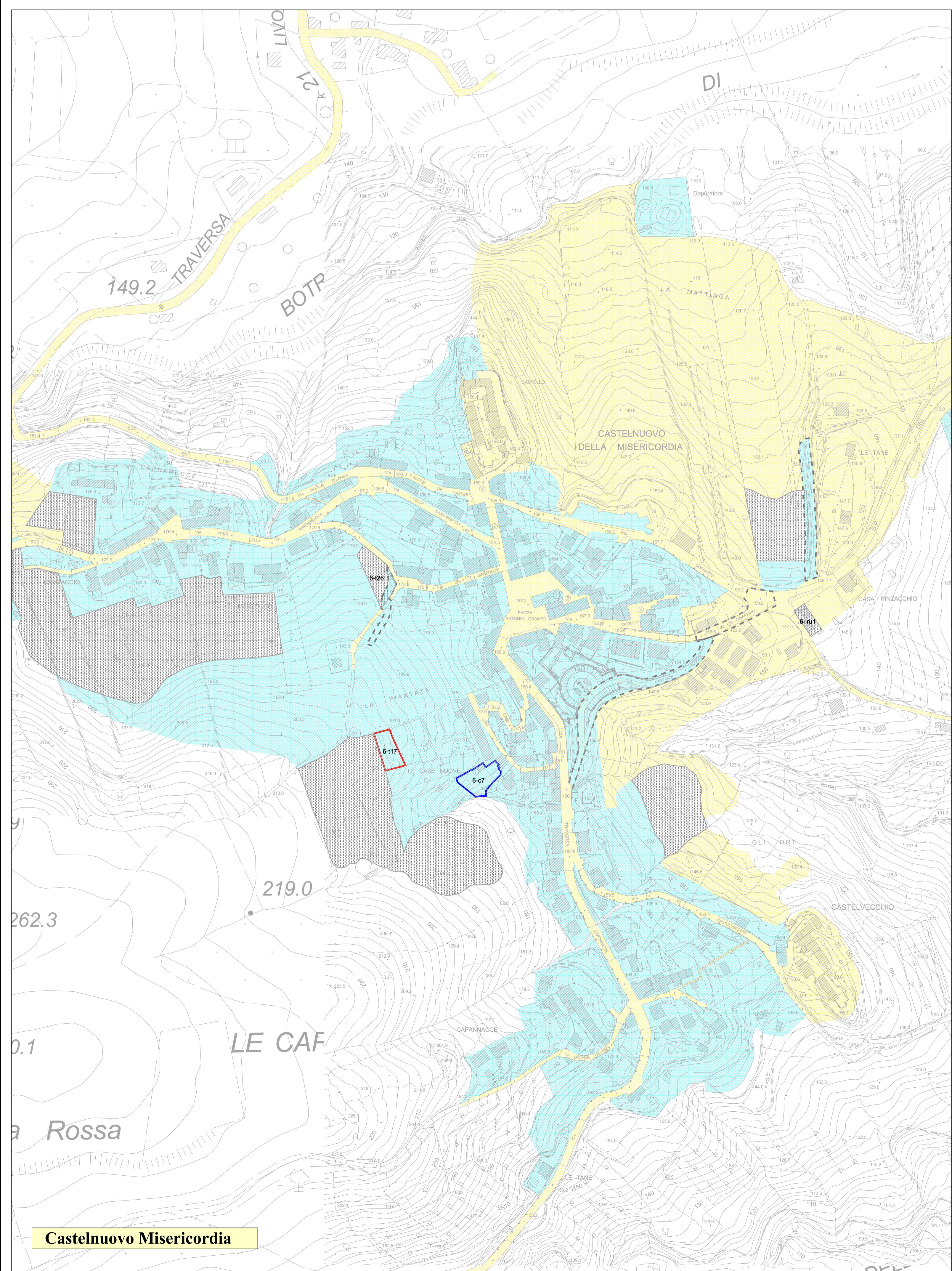
PROGETTO



scala 1:2.000

FG.1 FATTIBILITÀ GEOLOGICA
Gabbro, Castelnuovo della M.dia, Nibbiaia

- LEGENDA**
-  Inquadramento tavole in scala 1.2000
 -  Strade di progetto/Corridoi infrastrutturali/ Adeguamenti viabilità esistente
 - Interventi**
 -  azione di trasformazione
 -  azione di completamento
 -  interventi di riqualificazione urbanistica
 - Livelli di fattibilità**
 -  Classe 1 - Livello di rischio molto basso - fattibilità senza particolari limitazioni
 -  Classe 2 - Livello rischio basso - fattibilità con normali vincoli da precisare a livello di progetto
 -  Classe 3 - Livello di rischio medio/alto - fattibilità condizionata
 -  Classe 4 - Livello rischio elevato - fattibilità limitata
 -  Fattibilità da valutare. Area non pianificata ai sensi art.3 c.9 NTA del RU



Castelnuovo Misericordia

Nibbiaia