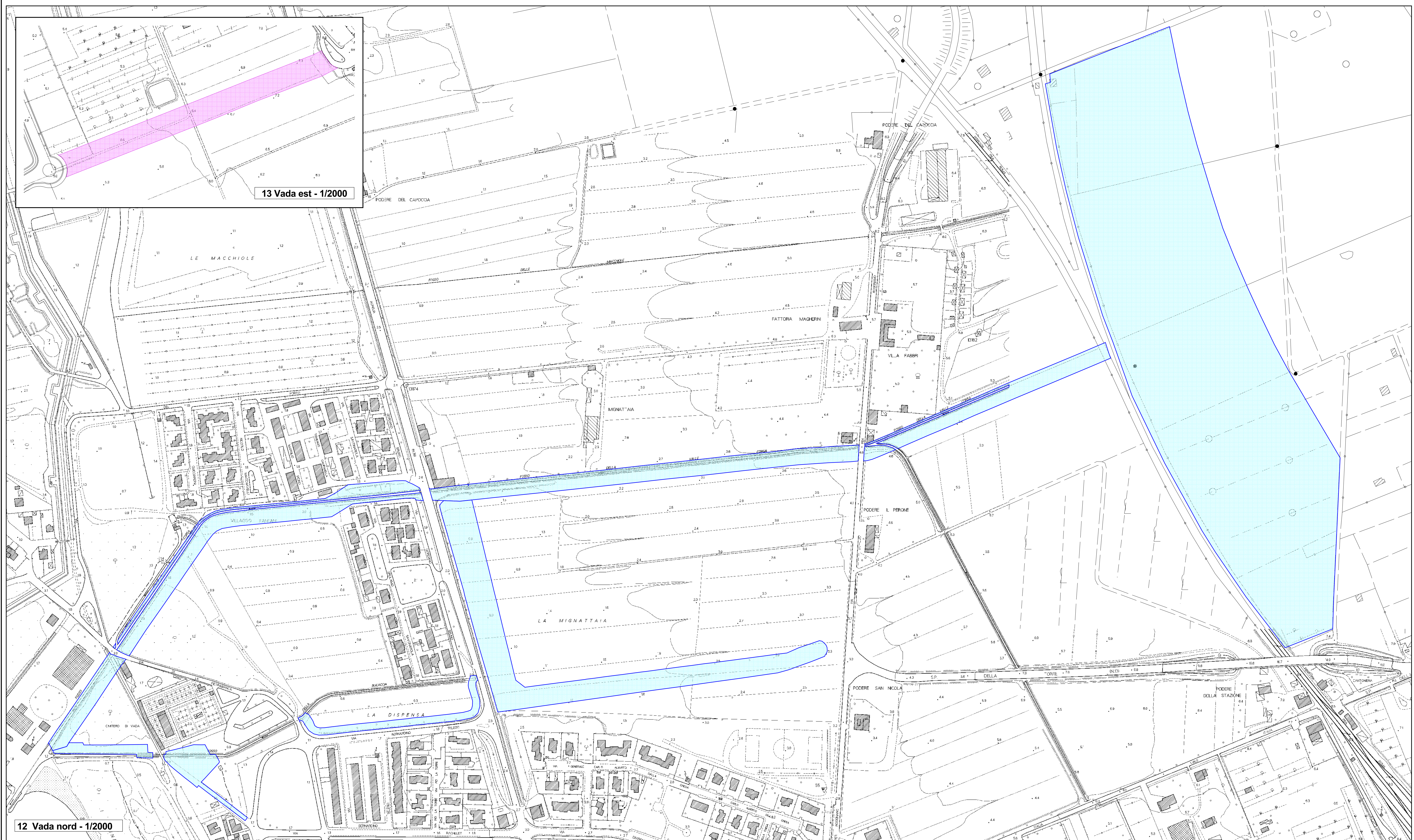
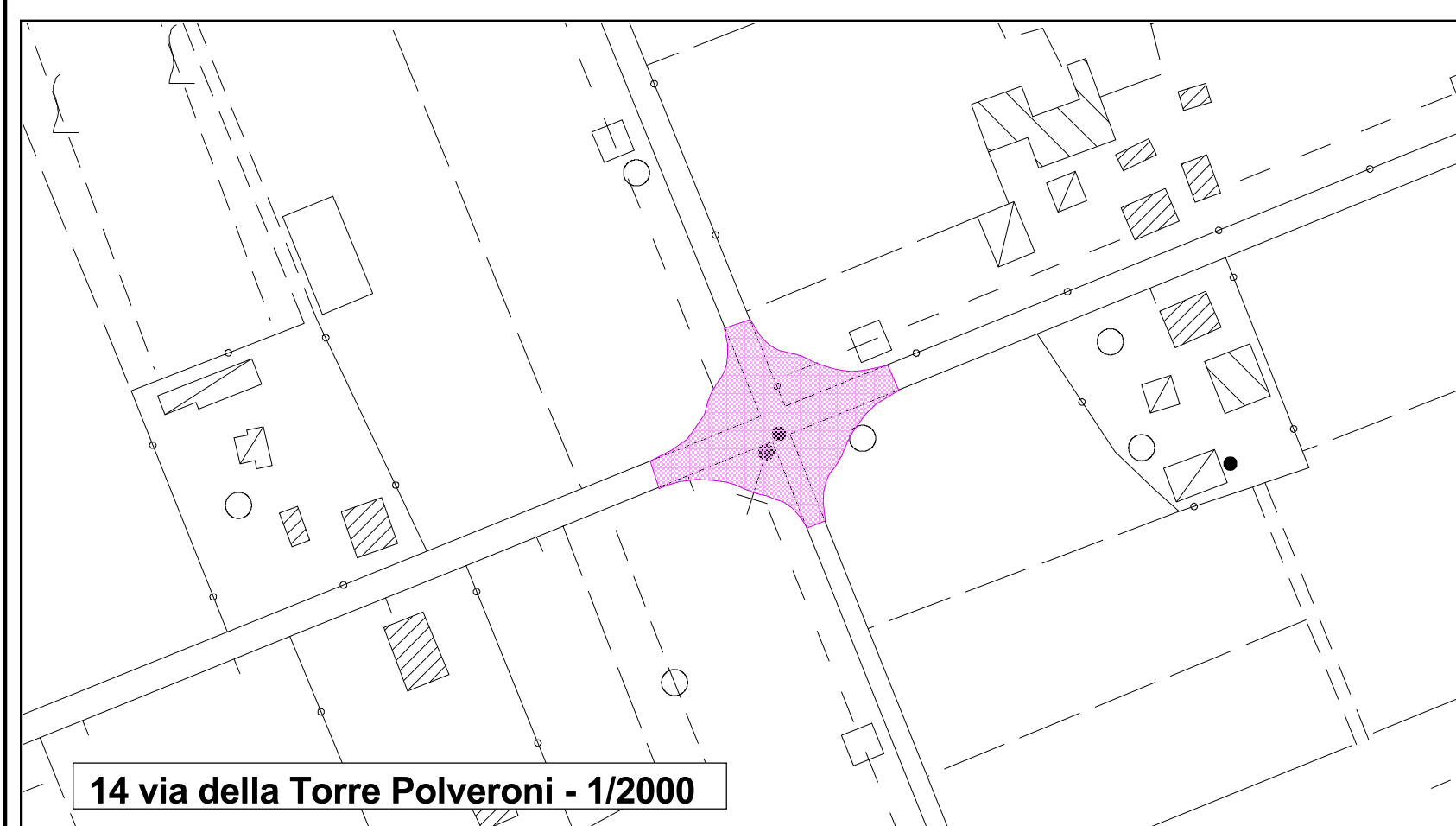




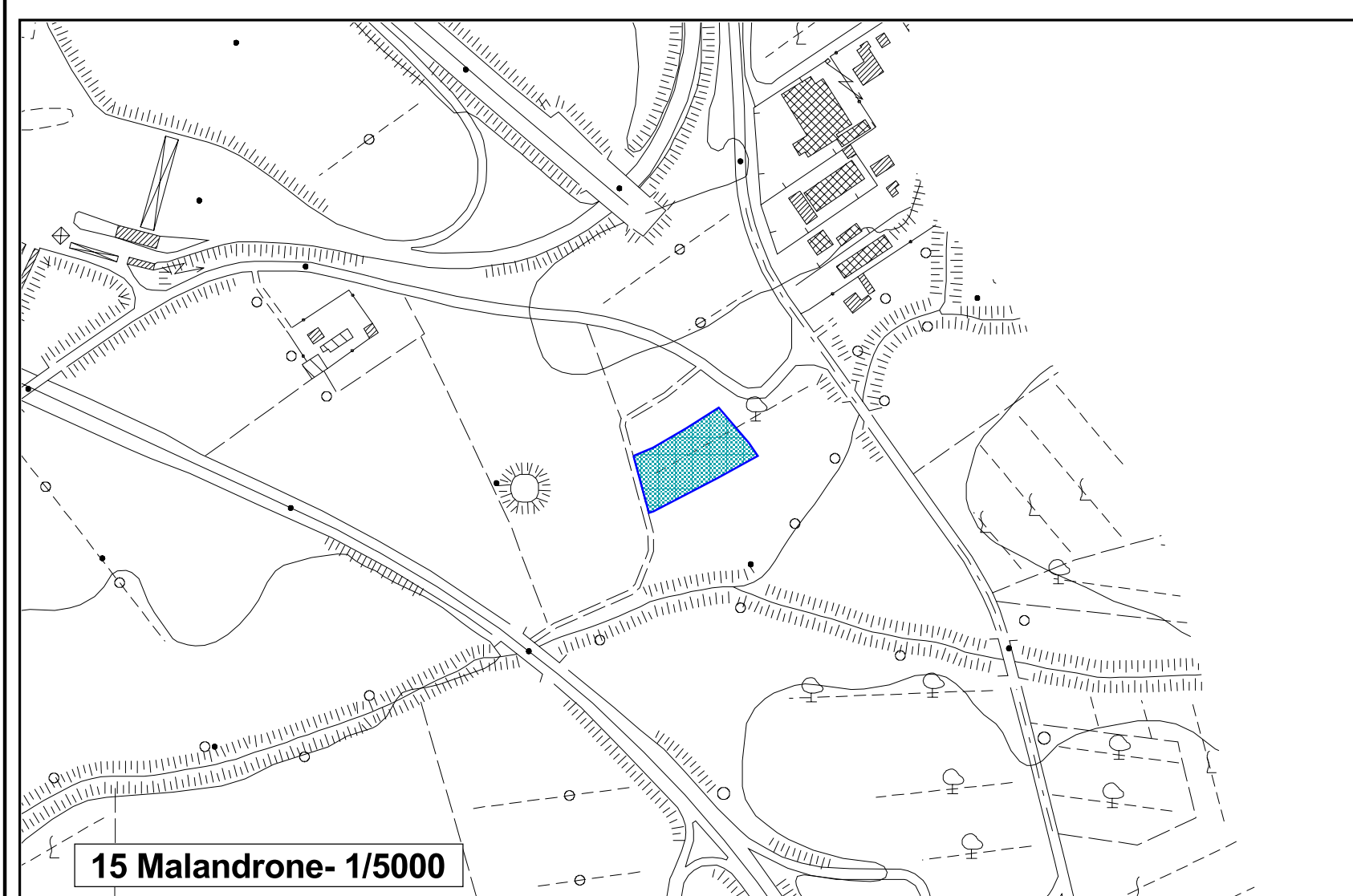
11 Le Morelline - 1/2000



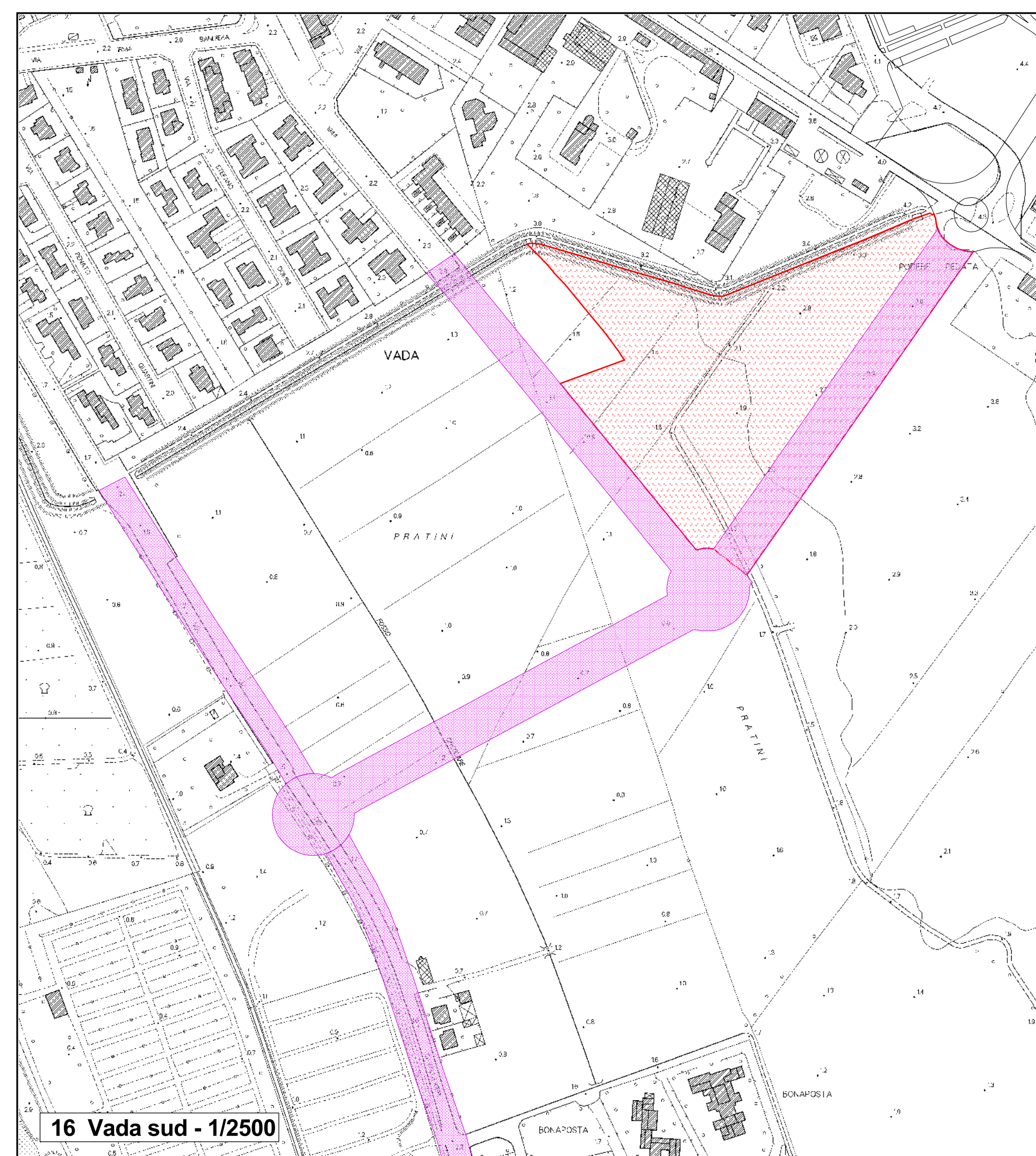
12 Vada nord - 1/2000



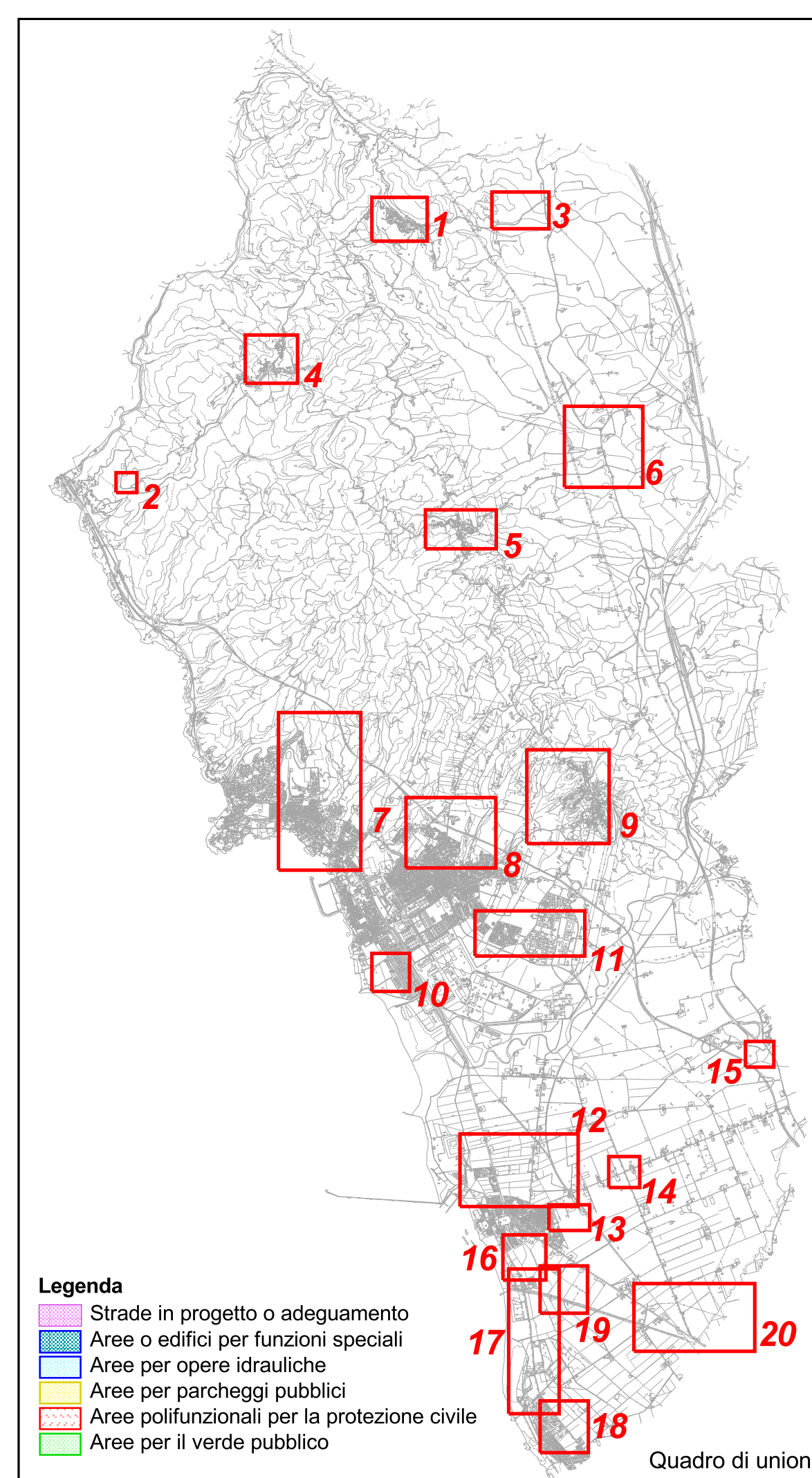
14 via della Torre Polveroni - 1/2000



15 Malandrone - 1/5000



16 Vada sud - 1/2500



- Legenda
- Strade in progetto o adeguamento
 - Aree o edifici per funzioni speciali
 - Aree per opere idrauliche
 - Aree per parcheggi pubblici
 - Aree polifunzionali per la protezione civile
 - Aree per il verde pubblico

Quadro di unione



Comune di Rosignano M.mo
REGOLAMENTO URBANISTICO

Art. 55 L.R.T. n°10/2005

Responsabile del Procedimento
 arch. Giuliana Mazzanti
 Ufficio 577
 dott.ssa Lucia Anselmi
 dott.ssa Alessia Soliani
 arch. Davide Torrelli
 Agosto 2008

PROGETTO

tav.

Esp-2

Art.55, c.4, lett.g LRT1/05: Beni
 soggetti a vincolo ai fini
 espropriativi ai sensi artt. 9 e 10
 D.P.R. 327/01

scale varie