



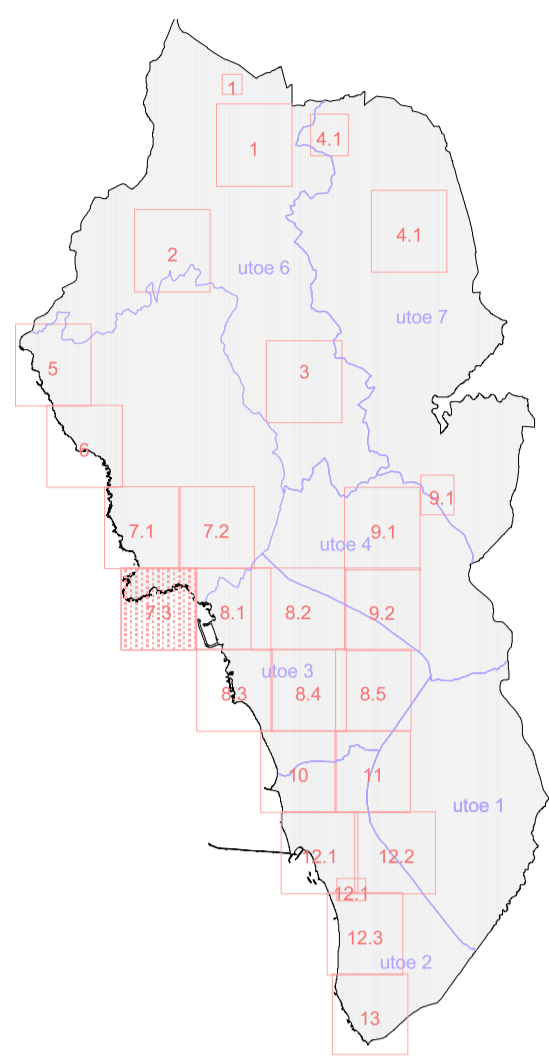
Comune di Rosignano M.mo

REGOLAMENTO URBANISTICO

Sindaco: **Alessandro Franchi**
 Assessore alla Programmazione del Territorio, Demanio Marittimo: **Alberghetti Pio**
 Dirigente del settore programmazione e sviluppo del territorio: **Andrea Immonni**
 Responsabile del procedimento e dell'U.O. pianificazione territoriale e demanio marittimo: **Stefano Marcolini**
 Garante della comunicazione: **Daniela Riccio**
 luglio 2015

Editing e grafica: **Servizio Operativo gestione urbanistica e sistema informativo territoriale (SIT)**

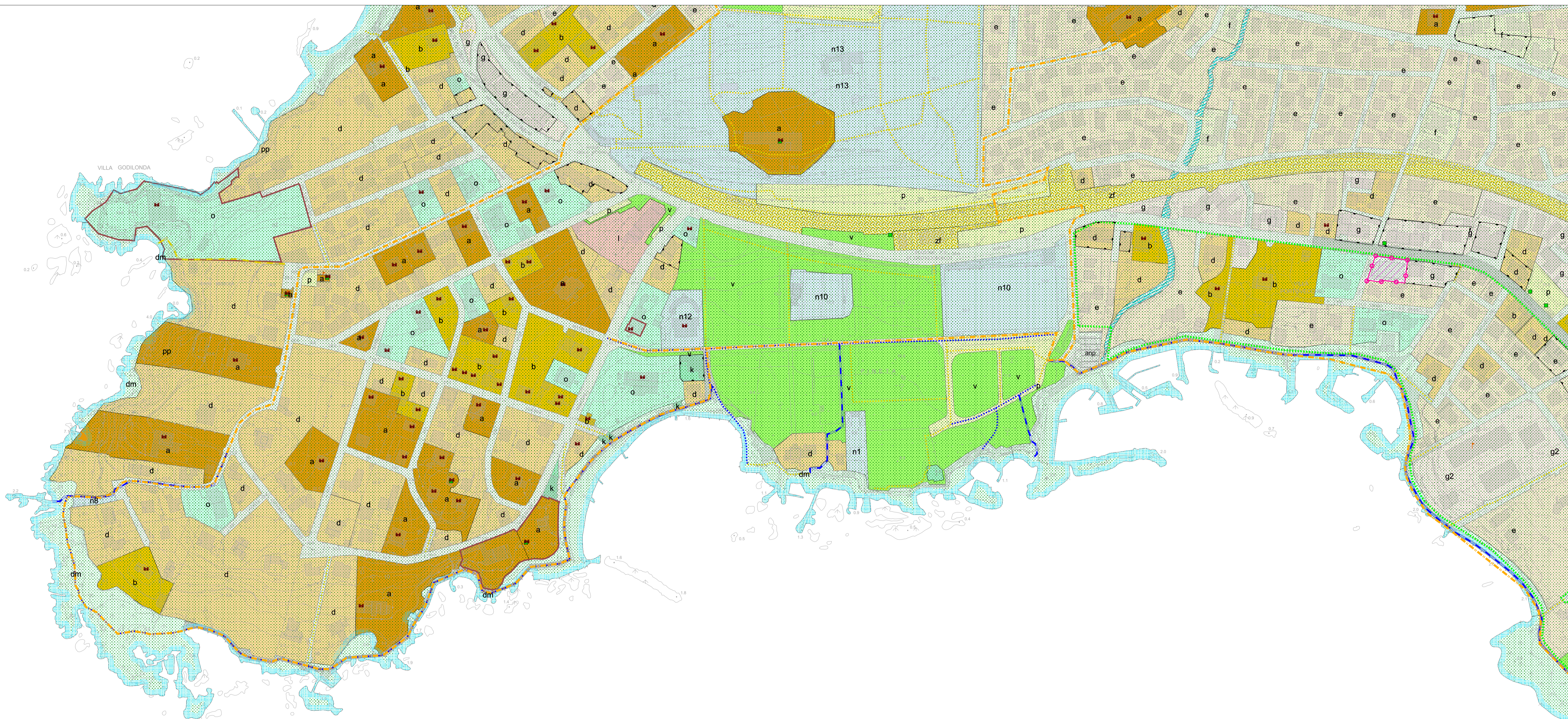
PROGETTO



TU7.3 IL TERRITORIO URBANO

Castiglioncello sud

scala 1:2.000



LEGENDA

RISORSA INSEDIATIVA CONSOLIDATA

- Centri abitati
- Centri abitati - art 4 Nuovo Codice della Strada D.lgs 285/92 e successive modifiche ed integrazioni
- Centri abitati - art 26 D.P.R. 495/92 e successive modifiche ed integrazioni
- Ambito di applicazione del D.M. 09.05.2001 Componente E - Rischio di Incidente Relevante
- Centro storico
- Aree dove è vietato il mutamento della destinazione d'uso del piano terra verso la residenza
- Aree dove è vietato il frazionamento di unità immobiliari residenziali UTOE 2 - La Mazzanta UTOE 3 - Caletta

CLASSIFICAZIONE DEI TESSUTI URBANI
 Nota: I tessuti ricadenti nell'ambito di applicazione del D.M.09.05.2001 sono indicati con suffisso "r"

Tessuti Storici

- a** Edifici di particolare valore storico-culturale e relative pertinenze
- b** Antichi consolidati di formazione storico moderna con edifici a prevalente carattere residenziale ad edificazione continua a filo strada o isolati nel lotto
- c** Residenziali consolidati di formazione storico moderna con edifici arretrati dal filo strada e isolati nel lotto realizzati dalla soc. Solvay
Soggetti a specifica norma: c1, c1r, c4r (allegato 2 alle NTA) UTOE 3 c2r, c3r UTOE 3
- d** Residenziali consolidati sia su filo strada che isolati che accorpati a formare complessi
- d1** Residenziali consolidati di formazione non recente, di origine rurale, inglobati nel centro abitato o nel tessuto urbanizzato
- d2** Residenziali consolidati con tipologia isolata nel lotto localizzati nell'UTOE 3 - Viale Trieste
- d3** Residenziali consolidati con tipologia isolata nel lotto localizzati nell'UTOE 2 - Villaggio Panfani

Tessuti insediativi ad assetto recente

- e** Residenziali recenti con edifici arretrati dal filo strada o isolati nel lotto
Soggetti a specifica norma:
e1 Residenziali sparsi e isolati con spazi pertinenziali prevalentemente liberi
e2 Residenziali recenti con edifici arretrati dal filo strada o isolati nel lotto di origine rurale
- f** Residenziali recenti con dominanza di tipologie a schiera discontinua arretrati dal filo strada
- g** A prevalente carattere residenziale, solitamente recenti, con tipologie differenziate
Soggetto a specifica norma:
g1 tessuto compreso tra la ferrovia e via Champigny Sur Marne - UTOE 3
g2 tessuto in cui la destinazione originaria è stata modificata con interventi successivi alla sua realizzazione
- h** Residenziali recenti generalmente antecedenti al 1960 su impianto di formazione storica-moderna, con dominanza di tipologie in linea prive di relazione diretta con la strada
- i** Residenziali, generalmente realizzati dopo il 1960, con dominanza di tipologie in linea e presenza episodica di funzioni non residenziali
Soggetto a specifica norma:
i1 UTOE 2 - Loc. Bonaposta
- l** Residenziali contemporanei formati da tipologie edilizie varie

Tessuti a prevalente uso commerciale

- k** Ad uso prevalentemente commerciale
Soggetto a specifica norma
k1 UTOE 2 - Loc. Poggetto

Tessuti a prevalente carattere industriale e artigianale

- ma** A prevalente carattere industriale e artigianale composti da capannoni di dimensione e orientamento casuale, con esiguità di spazi scoperti pertinenziali
Soggetti a specifica norma:
ma1 UTOE 2 - Loc. Poggetto
ma3 UTOE 3 - Via della Villana
- mb** A esclusivo carattere industriale e artigianale, composti da edifici a tipologia specialistica e impianti tecnologici di varia forma e dimensione
Soggetti a specifica norma:
mb1 UTOE 3 - aree esterne al perimetro industriale
mb2 UTOE 3 - aree esterne al perimetro industriale
- mc** Area a carattere industriale-artigianale a servizio dell'attività estrattiva
- md** A prevalente carattere industriale e artigianale con attività produttive da rilocalizzare

Tessuti con aree o edifici per funzioni turistico-ricettive

- o** Aree o edifici per funzioni turistico-ricettive (attrezzature specialistiche per la ricettività, la balneazione, il diportismo, gli alberghi, altre attrezzature esistenti, ecc.) e intrattenimento
Soggetti a specifica norma:
oc UTOE 2 - campeggi esistenti
oc1 UTOE 2 - campeggio Rifugio del Mare
oc2 UTOE 2 - colonia in Loc. Mazzanta
oc3 UTOE 5 - area sosta camper
osb UTOE 5 - strutture per la balneazione

- apne** Aree prevalentemente non edificate nella risorsa insediativa soggette a specifica norma:
apne1, apne4 UTOE 2
apne3 UTOE 3
- ou** Odi urbani sociali soggetti a specifica norma:
ou1 UTOE 3

TERRITORIO RURALE

- E1** Aree a tipologia produttiva a esclusiva funzione agricola
- E2** Aree a tipologia paesaggistica e di protezione territoriale a prevalente funzione agricola
- E3** Aree a tipologia residuale a prevalente funzione agricola
- Rete ecologica

INTERVENTI
 Nota: La "r" posta dopo la sigla indica gli interventi fatti salvi da Piano Strutturale e riconfermati nel R.U.

- l** di trasformazione (l)
- c** di completamento (c)
- iru** di riqualificazione urbana (iru)
- isa** di saturazione (isa)
- v** Piani attuativi convenzionati vigenti

DEMANIO MARITTIMO
 Componente I

- dm** Ambito soggetto a specifiche norme per l'utilizzo del demanio marittimo e delle aree retrostanti

AMBITI SOTTOPOSTI A SPECIFICA DISCIPLINA URBANISTICO COMMERCIALE
 Componente F

- Ambito

AREE ESTRATTIVE

Aree estrattive attive

- E4a** Sottozona dove è ammessa la nuova escavazione congiunta ad operazioni di ripristino ambientale
- E4b** Sottozona dove è necessaria la conservazione della forma dei luoghi integrata con interventi di rimodellamento ed operazioni di bonifica e ripristino ambientale
- E4c** Sottozona di rispetto del Botro Torricchi
- E4d** Sottozona dove è ammessa la nuova escavazione con conseguente realizzazione di aree, attrezzature di supporto e operazioni di ripristino ambientale

Aree estrattive dismesse

- E4.1** Aree estrattive dismesse con presenza di specie endemiche di interesse conservazionistico (L.R. 56/2000)
- E4.2a** Area estrattiva dismessa soggetta a recupero ambientale tramite piantumazione di vegetazione autoctona
- E4.2b** Area estrattiva dismessa soggetta ad opere di recupero per la realizzazione di ambiti di sosta a servizio degli itinerari escursionistici

BENI AMBIENTALI, PAESAGGISTICI E CULTURALI

- pp** Beni areali soggetti a regole paesaggistiche
Tavole "Aree e beni soggetti a regole paesaggistiche"
- Beni puntuali soggetti a regole paesaggistiche (beni culturali, invariani, emergenze arboree)
Tavole "Aree e beni soggetti a regole paesaggistiche"
- Edifici di valore storico da tutelare
Allegato 3 alle NTA "Patrimonio edilizio esistente di particolare valore storico, artistico, architettonico" - Allegato 8 alle NTA
- Edifici ad aree di valore storico da tutelare
Allegato 3 alle NTA "Patrimonio edilizio esistente di particolare valore storico, artistico, architettonico" - Allegato 8 alle NTA
- Zone archeologiche
- Segni storici lineari del paesaggio agrario
Tavole "Beni storici del paesaggio rurale soggetti a regole paesaggistiche"
- Segni storici puntuali del paesaggio agrario
Tavole "Beni storici del paesaggio rurale soggetti a regole paesaggistiche"

TESSUTI CON EDIFICI O AREE PER FUNZIONI SPECIALI
 Nota: L'apice "r" posto dopo la sigla individua le attrezzature di progetto. (Es. n¹r = parcheggio di progetto)
 Il suffisso "r" indica le aree ricadenti nell'ambito di applicazione del D.M. 09.05.2001

- n1** Aree e attrezzature per attività ricreative e culturali private di uso pubblico e pubblico
- n2** Attrezzature per attività di servizi sanitari e assistenziali
- n3** Attrezzature per servizi didattici pubblici e privati
- n4** Aree e attrezzature cimiteriali
- n5** Aree e attrezzature per i servizi alla mobilità
- n6** Aree destinate a istituti scolastici superiori
- n7** Attrezzature per attività di servizi religiosi per il culto e assimilate
- n8** Aree per infrastrutture ed impianti tecnologici di interesse generale
- n9** Aree e attrezzature per la raccolta e smaltimento rifiuti e assimilati
- n10** Aree e attrezzature per attività dei servizi sportivi di interesse urbano e di quartiere soggette a specifica norma:
n10a UTOE 5 - Loc. Le Splanate
n10b UTOE 3 - Viale Filidei
- n11** Aree e attrezzature per impianti sportivi di livello sovracomunale
- n12** Aree ed edifici destinati a servizi pubblici di interesse generale
- n13** Parchi di interesse sovracomunale

- p** Parcheggi
- v** Verde pubblico
- vs** Verde pubblico storico
- au** Alberature urbane
- aus** Alberature urbane storiche
- Area della centralità urbana pubblica
- Piste ciclabili esistenti
- Piste ciclabili di progetto
- Percorsi pedonali esistenti
- Percorsi pedonali da adeguare
- Percorsi pedonali di progetto
- Accessi pubblici al demanio marittimo esistenti
- Accessi pubblici al demanio marittimo da adeguare
- Rete escursionistica
Tavole "Itinerari escursionistici"
- Strade esistenti
- Corridoio infrastrutturale e strade di progetto
- Opere idrauliche
- Corpi d'acqua
- zf** Zona ferroviaria
- anp** Aree non pianificate
- Confine comunale
- Limite di copertura tra C.T.R. in scala 1:2.000 e C.T.R. in scala 1:10.000
- Limiti delle Utoe