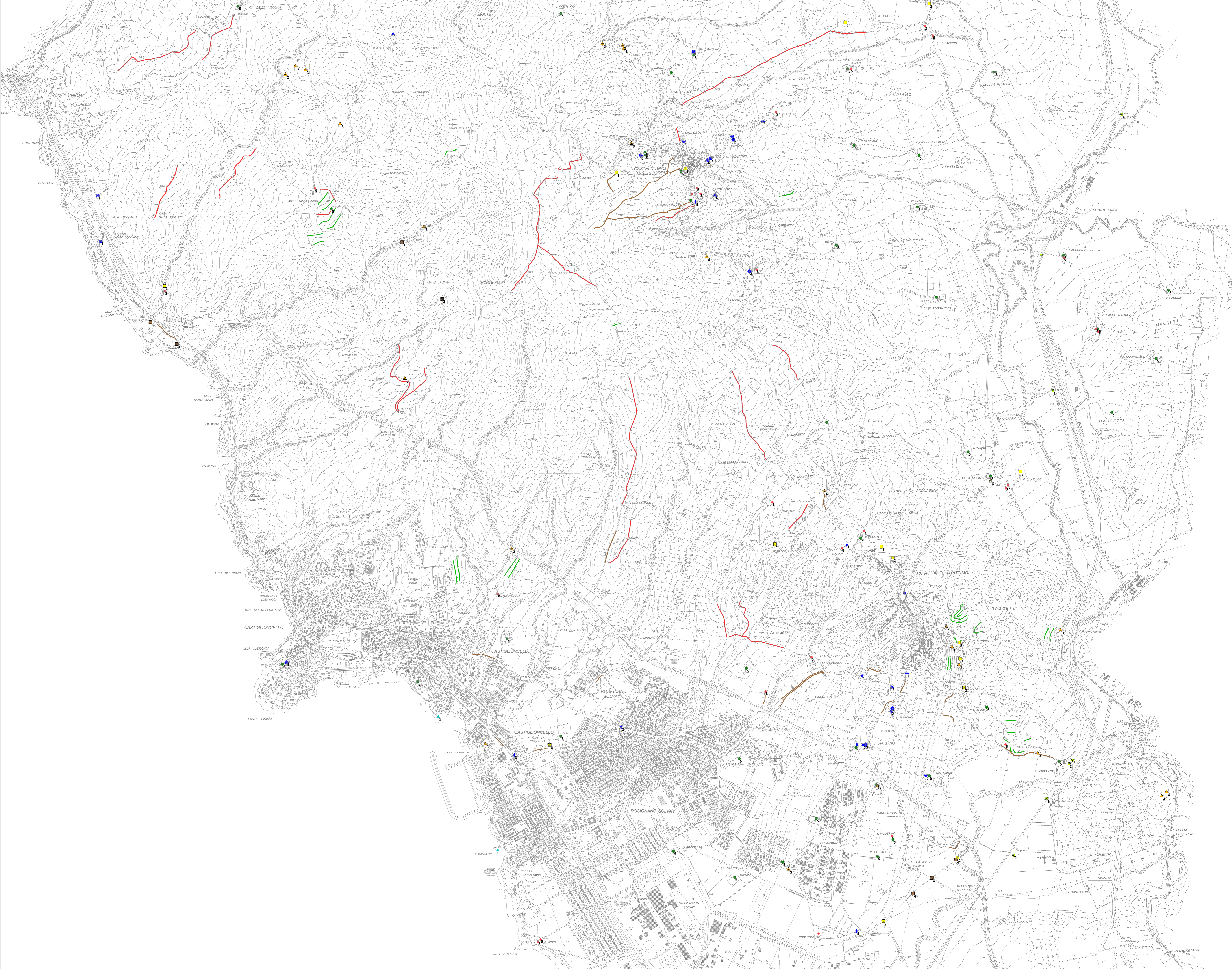


Regolamento Urbanistico del Comune di Rosignano M.mo

Approvato dal Consiglio Comunale con deliberazione n. 12 del 15/05/2017. Modificato con deliberazione n. 10 del 15/05/2018. Modificato con deliberazione n. 10 del 15/05/2019. Modificato con deliberazione n. 10 del 15/05/2020. Modificato con deliberazione n. 10 del 15/05/2021. Modificato con deliberazione n. 10 del 15/05/2022. Modificato con deliberazione n. 10 del 15/05/2023. Modificato con deliberazione n. 10 del 15/05/2024. Modificato con deliberazione n. 10 del 15/05/2025.

progetto

PR.2 centro
Beni storici del paesaggio rurale
soggetti a regole paesaggistiche
scala 1:10.000



LEGENDA

- a. ELEMENTI MINORI DI ARCHITETTURA RELIGIOSA**
 - a.1 Cappelle, oratori e Chiese di fattoria
 - a.2 Cantieri rurali
 - a.3 Croci stradali
 - a.4 Nicchiette o targhette votive
 - a.5 Tabernacoli, edicole o Maestà
- b. OPIFICI PALEOINDUSTRIALI**
 - b.1 Fornaci
 - b.2 Mulini ad acqua
 - b.3 Mulini a vento
 - b.4 Mulini a vapore
- c. BENI DI SERVIZIO**
 - c.1 Fonti e lavatoi pubblici
 - c.2 Osterie
 - c.3 Sorgenti minerali e fontine, acquedotti
 - c.4 Capanni agricoli in muratura
 - c.5 Cippi confinari in pietra
- d. RESIDENZE DI CAMPAGNA**
 - d.1 Case di fattoria
 - d.2 Case padronali o ville
- Allivellazioni Tenute di Vada**
 - d.3 Case su podere anteriori al 1945
 - d.4 Case su podere posteriori al 1945
 - d.5 Fabbricati rurali storici minori presenti al 1795
- e. ELEMENTI DEL RESEDE RURALE**
 - e.1 Aia a coccollopesto
 - e.2 Aia strimattata
 - e.3 Meridiana
 - e.4 Pozzo con copertura a capanna
 - e.5 Pozzo o sistema con copertura a cupoletta
 - e.6 Pozzo o sistema con copertura piramidale
 - e.7 Pozzo con lavatoio
 - e.8 Altri elementi: carraia, concimaia, fono, verde ornamentale
 - e.9 Tabaccola
- f. INFRASTRUTTURE**
 - f.1 Ferrovia Maremmana (1861)
 - f.2 Edifici abbandonati
 - f.3 Edifici destinati ad altro uso
- Antichi ponti murati**
 - f.3 Ruderii
 - f.4 Esistenti
 - f.5 Strada con acciottolato
- g. SISTEMAZIONI AGRARIE**
 - g.1 Terrazzamenti e cigliamenti
 - g.2 Muri in pietra e arginate (a secco o a calce)
- h. OPERE A MARE SCAVATE IN ROCCIA**
 - h.1 Peschiera
 - h.2 Porticciolo
- i. OPERE IDRAULICHE**
 - i.1 Diga per Invaso artificiale
 - i.2 Antichi acquedotti
- Confine comunale