

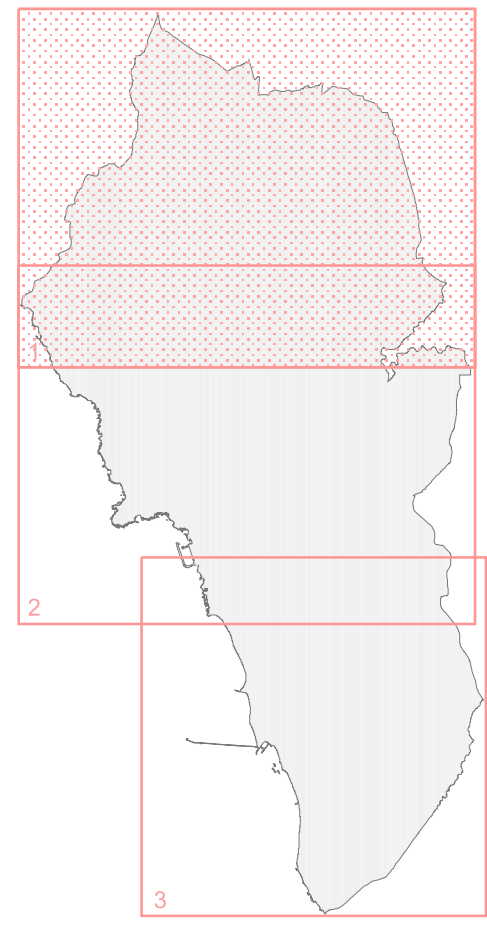


Comune di Rosignano M.mo
REGOLAMENTO URBANISTICO

Sindaco: Alessandro Fiorini
Assessore alla Pubblica Istruzione: Margherita Pia
Assessore alle Politiche di Programmazione del Territorio, Infrastrutture, Patrimonio: Lorenza Silvetti
Dipendente del settore promozione del territorio e dell'impresa: Stefania Maraschi
Responsabile del procedimento e U.O. pianificatrice: Daniela Rottori
Garante della comunicazione: Daniela Rottori
aprile 2014

Editing e grafica: Servizio Operativo gestione urbanistica e sistema informativo territoriale (SIT)

PROGETTO



PR.1 BENI STORICI DEL PAESAGGIO RURALE
SOGGETTI A REGOLE PAESAGGISTICHE
NORD
scala 1:10.000

LEGENDA

a. ELEMENTI MINORI DI ARCHITETTURA RELIGIOSA

- a.1 Cappelle, santari e Chiese di fattoria
- a.2 Cimiteri rurali
- a.3 Croci stradali
- a.4 Nichelette o targhette votive
- a.5 Tabernacoli, edicole o Maestà

b. OPIFICI PALEOINDUSTRIALI

- b.1 Fornaci
- b.2 Mulini ad acqua
- b.3 Mulini a vento
- b.4 Mulini a vapore

c. BENI DI SERVIZIO

- c.1 Fonti e lavatoi pubblici
- c.2 Osterie
- c.3 Sorgenti minerali e fontane, acquedotti
- c.4 Capanni agricoli in muratura
- c.5 Cippi confinari in pietra

d. RESIDENZE DI CAMPAGNA

- d.1 Case di fattoria
- d.2 Case padronali o ville
- Allivellazione Tenuta di Vada**
- d.3 Case su podere anteriori al 1845
- d.4 Case su podere posteriori al 1845
- d.5 Fabbricati rurali storici minori presenti al 1795

e. ELEMENTI DEL RESEDE RURALE

- e.1 Aia o coccopesto
- e.2 Aia ammantolata
- e.3 Meridiana
- e.4 Pozzo con copertura a capanna
- e.5 Pozzo o sistema con copertura a cupoletta
- e.6 Pozzo o sistema con copertura piramidale
- e.7 Pozzo con lavatoio
- e.8 Altri elementi: carraia, concimaia, forno, verde ornamentale
- e.9 Tabaccaia

f. INFRASTRUTTURE

- Ferrovia Maremmana (1861)
- f.1 Edifici abbandonati
- f.2 Edifici destinati ad altro uso
- Antichi ponti murati
- f.3 Ruderì
- f.4 Esistenti
- f.5 Strada con acciottolato

g. SISTEMAZIONI AGRARIE

- g.1 Terrazzamenti e ciglionamenti
- g.2 Muri in pietra e arginature (a secco e/o calce)

h. OPERE A MARE SCAVATE IN ROCCIA

- h.1 Peschiera
- h.2 Porticoio

i. OPERE IDRAULICHE

- i.1 Diga per irriso artificiale
- i.2 Antichi acquedotti

Confine comunale

