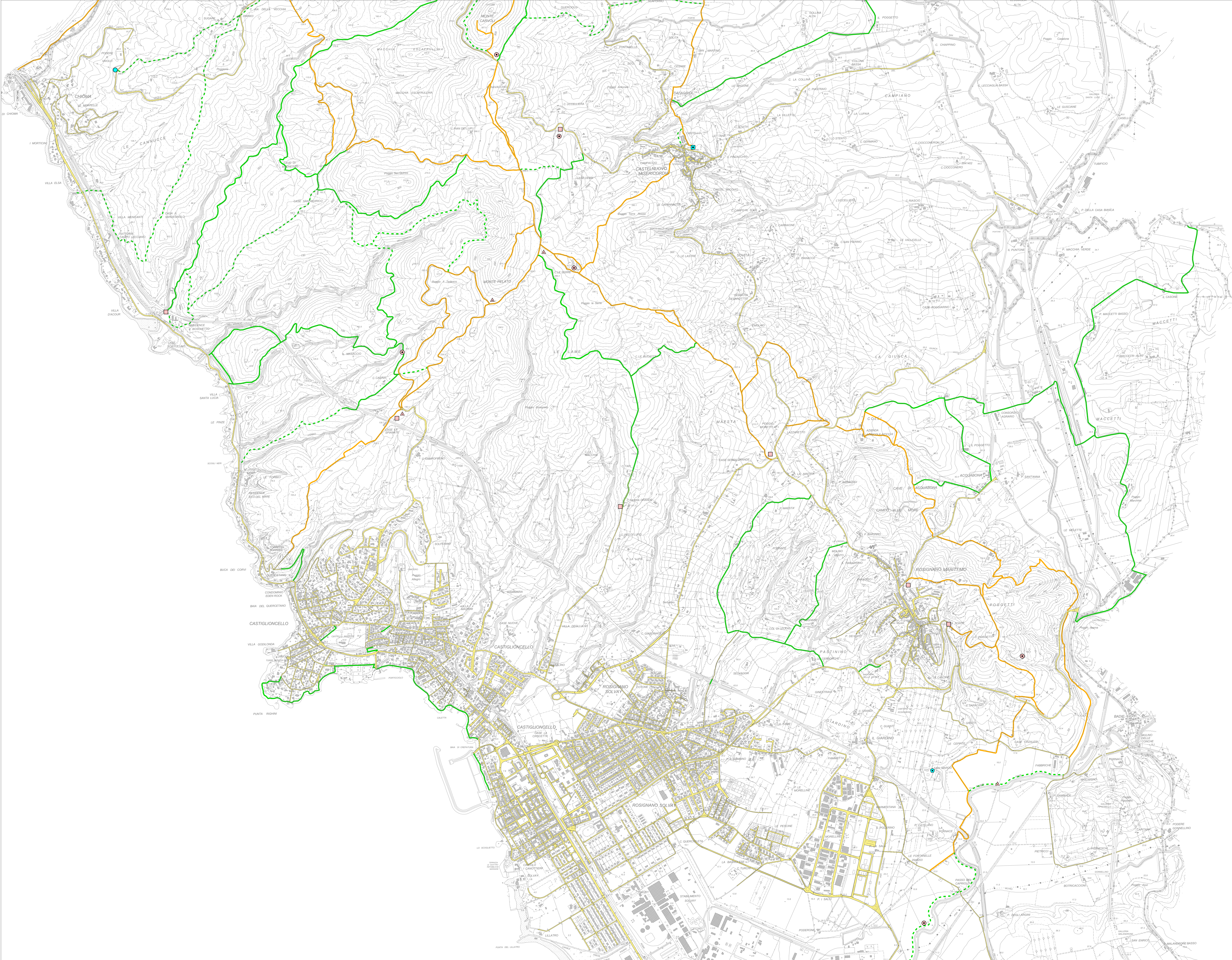


Regolamento Urbanistico del Comune di Rosignano M.mo

Art.55 L.R. n.1/2005

Assessorato Urbanistico
 Dipartimento Urbanistico
 Responsabile del procedimento e del settore pubblica istruzione
 marzo 2011



progetto
 E.2 centro

Itinerari escursionistici
 scala 1:10.000

Colla e penna: Ufficio E.U.T.

LEGENDA

- RETE ESCURSIONISTICA**
- Strade comunali e provinciali
 - Itinerari principali esistenti
 - Itinerari di collegamento esistenti
 - Itinerari di collegamento di progetto
- AREA DI SOSTA ESISTENTI**
- Parcheggio e servizi (wc, docce)
 - Attrezzata con arredi (tavoli, panche)
 - Attrezzata per cavalli
- AREA DI SOSTA IN PROGETTO**
- Parcheggio
 - Attrezzata con manufatti (informazioni, ristoro)
 - Attrezzata con manufatti per escursioni (trekking, ippovie, mountain-bike)
- Confine comunale