

COMUNE



ROSIGNANO MARITTIMO

REGOLAMENTO
URBANISTICO

NORME TECNICHE DI ATTUAZIONE

ALLEGATO 3

“Schede Patrimonio edilizio esistente di particolare valore storico, artistico, architettonico”

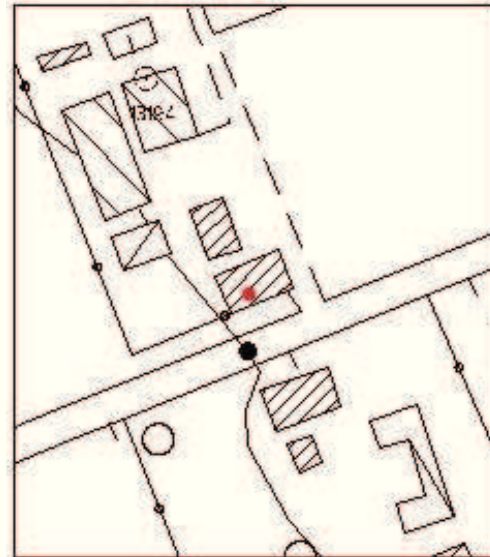
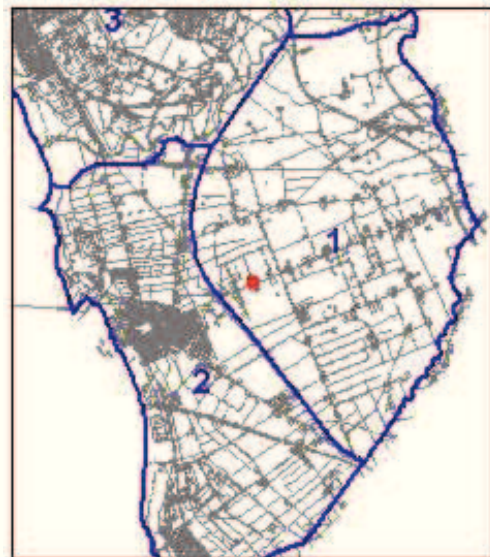
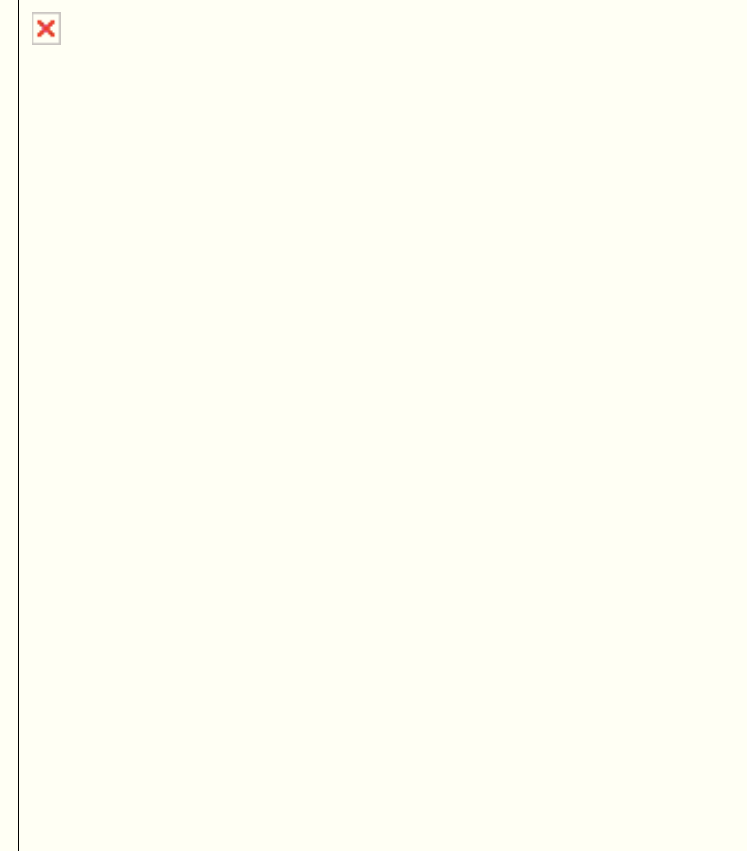
Fascicolo 2

ristrutturazione edilizia R1 così come descritta nelle N.T.A.

PROGETTO

Sindaco: *Alessandro Franchi*
Assessore alle Politiche di Programmazione del Territorio, Infrastrutture, Patrimonio: *Margherita Pia*
Dirigente del settore promozione del territorio e dell'impresa: *Lorena Silvestri*
Responsabile del procedimento e dell'U.O. pianificazione: *Stefania Marcellini*
Garante della comunicazione: *Daniela Ronconi*

aprile 2014



UTOE
Foglio n°
Partic. n°
Frazione
Ubicazione
Toponimo
Denominaz.

1
103
46
Vada
via della torre

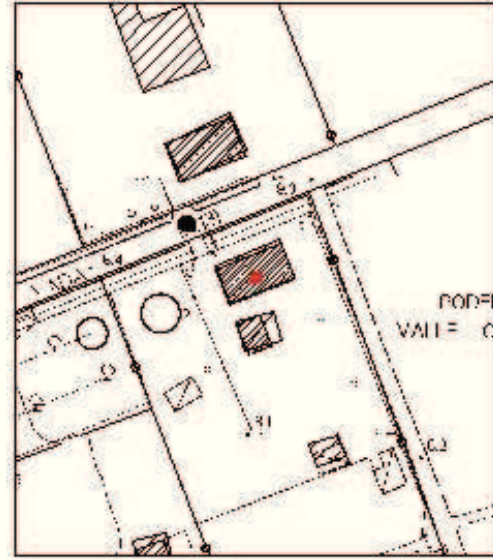
Descrizione: Edificio isolato a pianta regolare su due livelli e copertura a falde inclinate

Annotazioni: territorio rurale, edificio in buono stato di conservazione

Vincoli:

Interventi ammessi: ristrutturazione edilizia R1 così come descritta nelle NTA

Prescrizioni:



UTOE
Foglio n°
Partic. n°
Frazione
Ubicazione
Toponimo
Denominaz.

1

107

135-136 (ex 14)

Vada

via della torre

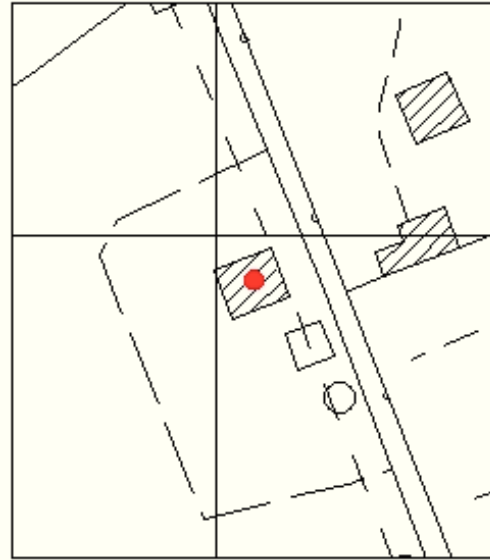
Descrizione: Edificio isolato con muratura in pietra su due livelli e copertura a falde inclinate

Annotazioni: territorio rurale, edificio in buono stato di conservazione

Vincoli:

Interventi ammessi: ristrutturazione edilizia R1 così come descritta nelle NTA

Prescrizioni:



UTOE
Foglio n°
Partic. n°
Frazione
Ubicazione
Toponimo
Denominaz.

1
107
30
Vada
via di belvedere
podere belvedere

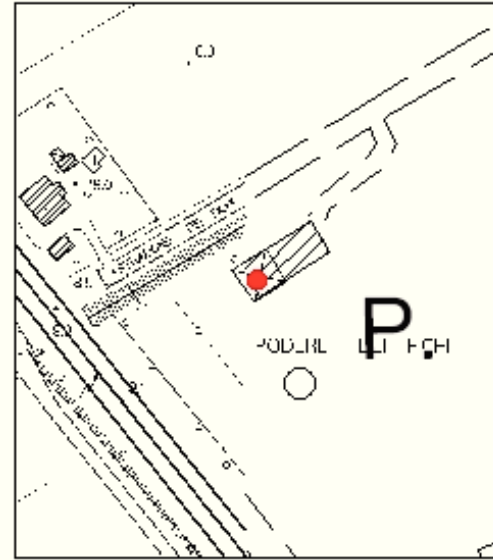
Descrizione: Edificio a pianta quadrata su due livelli con copertura a padiglione e torretta centrale a cui è addossato un'altro a pianta rettangolare su due livelli a con copertura a falda inclinata

Annotazioni: territorio rurale, edificio in buono stato di conservazione

Vincoli:

Interventi ammessi: ristrutturazione edilizia R1 così come descritta nelle NTA

Prescrizioni:



UTOE
Foglio n°
Partic. n°
Frazione
Ubicazione
Toponimo
Denominaz.

1
112
9
Vada
via dei fichi
podere dei fichi
podere dei fichi

Descrizione: Edificio isolato a pianta regolare su due livelli e copertura a falde inclinate

Annotazioni: territorio rurale, edificio in buono stato di conservazione

Vincoli:

Interventi ammessi: ristrutturazione edilizia R1 così come descritta nelle NTA

Prescrizioni: Per gli interventi da realizzare nelle pertinenze e le destinazioni dei fabbricati si rimanda alla scheda comparto 1-t4



Comune di Rosignano Marittimo
(Provincia di Livorno)
Regolamento Urbanistico
ALLEGATO 3 - Schede Patrimonio Edilizio Esistente

SCHEDA N.° C-1-011



UTOE	1
Foglio n°	113
Partic. n°	3
Frazione	Vada
Ubicazione	via dei fichi
Toponimo	podere del fiore
Denominaz.	podere del fiore

Descrizione: Edificio isolato in muratura in pietra su due livelli e copertura a falde inclinate

Annotazioni: territorio rurale, edificio in buono stato di conservazione

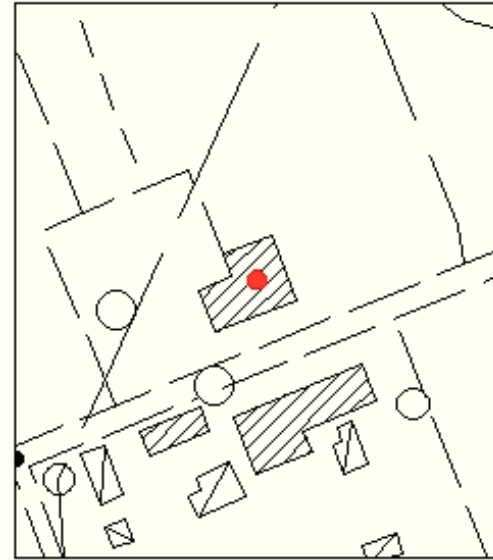
Vincoli:

Interventi ammessi: ristrutturazione edilizia R1 così come descritta nelle NTA

Prescrizioni:



**Eliminata con Delibera
C.C. n. 56 del 09/04/2014**



UTOE	1
Foglio n°	114
Partic. n°	11
Frazione	Vada
Ubicazione	via delle querciole
Toponimo	
Denominaz.	

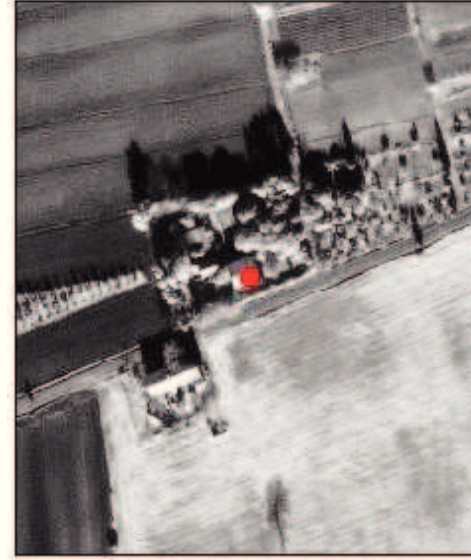
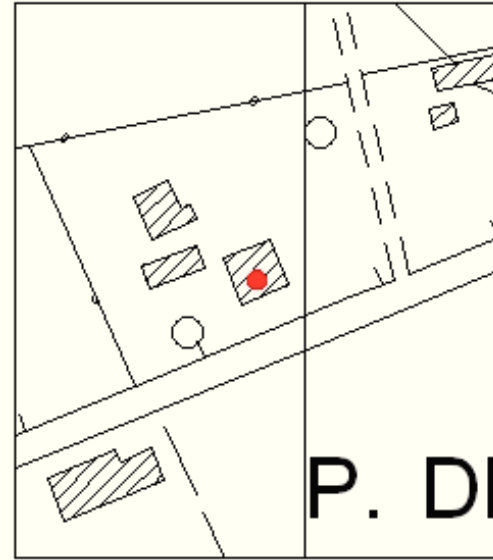
Descrizione: Edificio isolato su due livelli a pianta regolare e con copertura tradizionale a padiglione

Annotazioni: territorio rurale, l'edificio necessita di qualche intervento di recupero

Vincoli:

Interventi ammessi: ristrutturazione edilizia R1 così come descritta nelle NTA

Prescrizioni:



UTOE
Foglio n°
Partic. n°
Frazione
Ubicazione
Toponimo
Denominaz.

1

103

9

Vada

stradone del lupo

podere polverone

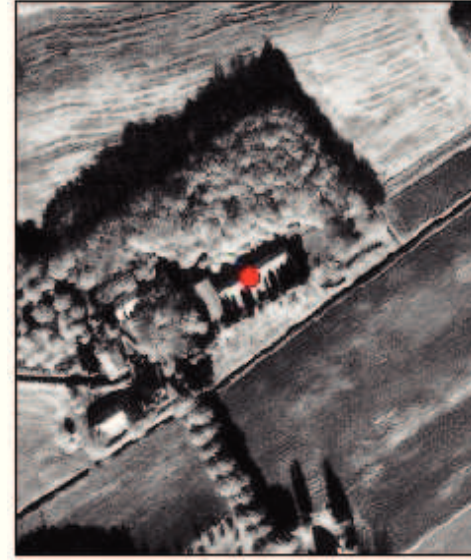
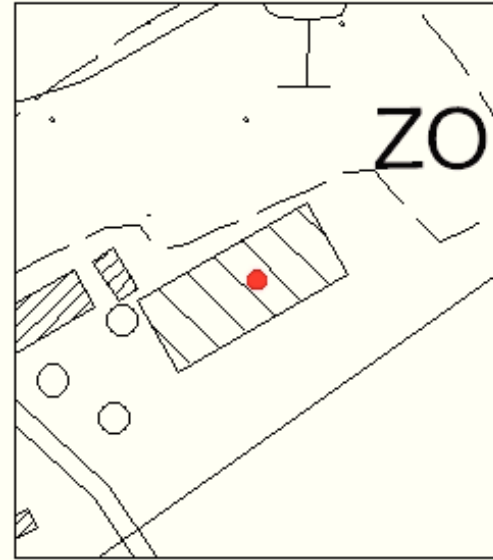
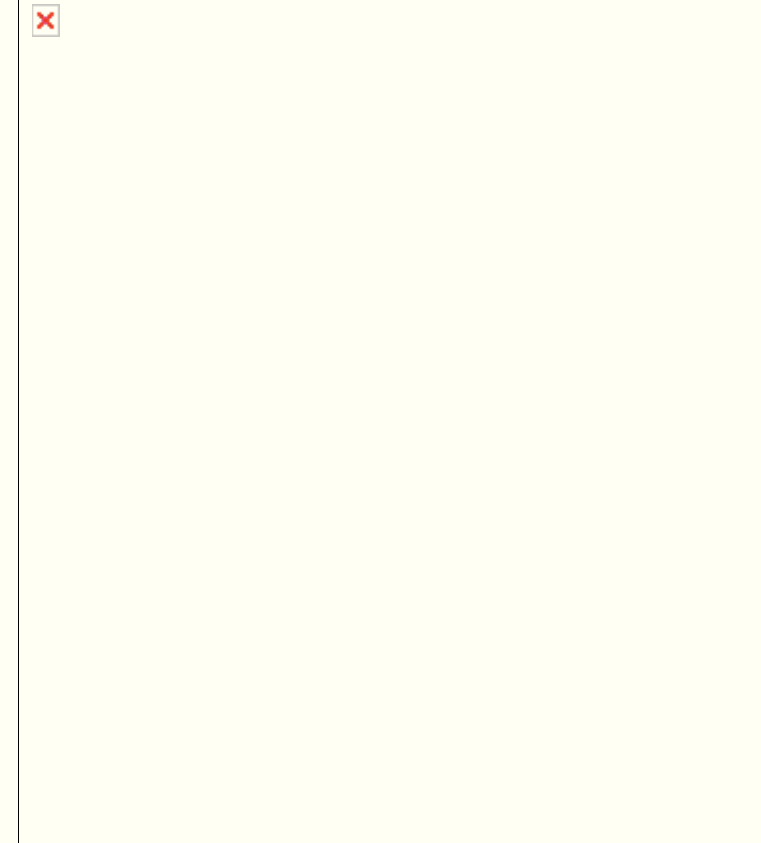
Descrizione: Edificio isolato a pianta regolare se due livelli e copertura tradizionale a falde inclinate

Annotazioni: territorio rurale, l'edificio richiede qualche intervento di recupero

Vincoli:

Interventi ammessi: ristrutturazione edilizia R1 così come descritta nelle NTA

Prescrizioni:



UTOE	1
Foglio n°	97
Partic. n°	25
Frazione	Vada
Ubicazione	loc. fattoria zolli
Toponimo	fattoria zolli
Denominaz.	fattoria zolli

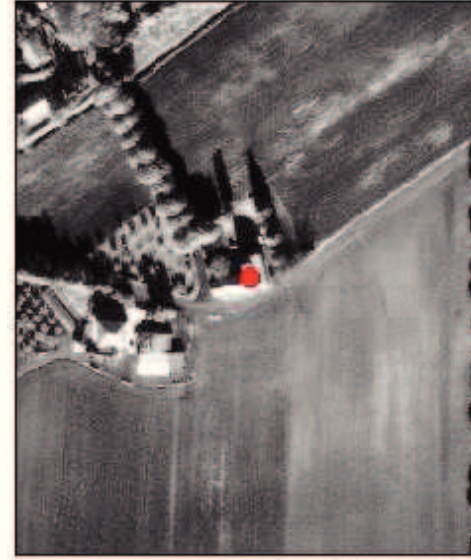
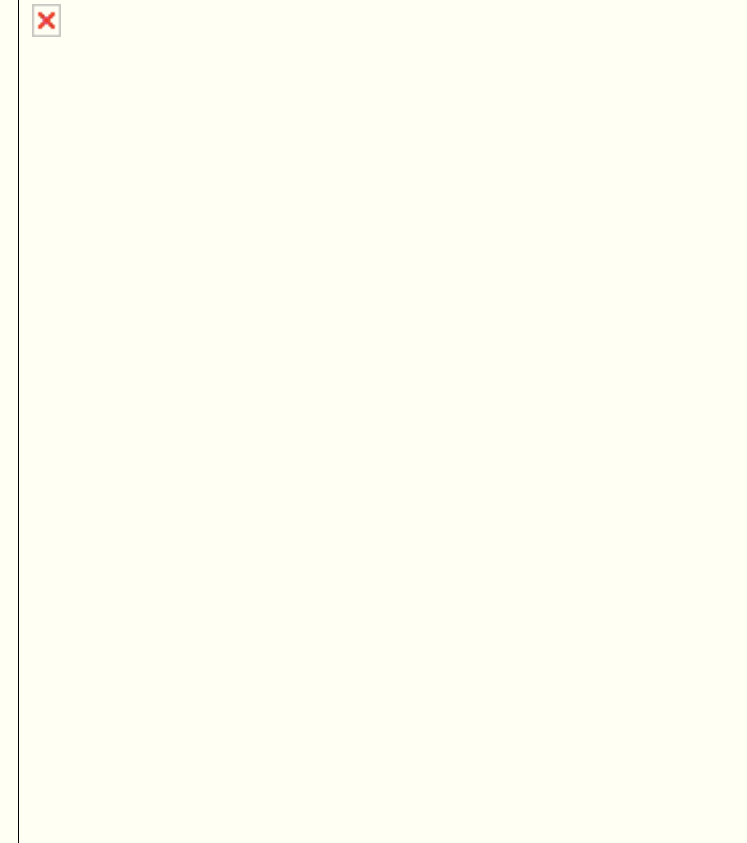
Descrizione: Edificio su un solo livello con pianta regolare e copertura a falda unica inclinata

Annotazioni: territorio rurale, l'edificio appare in buono stato di conservazione

Vincoli:

Interventi ammessi: ristrutturazione edilizia R1 così come descritta nelle NTA

Prescrizioni:



UTOE
Foglio n°
Partic. n°
Frazione
Ubicazione
Toponimo
Denominaz.

1
96
38
Vada
strada vicinale del malandrine
loc. la valle

Descrizione: Edificio isolato a pianta regolare su due livelli con copertura tradizionale a falde inclinate

Annotazioni: territorio rurale, l'edificio appare in buono stato di conservazione

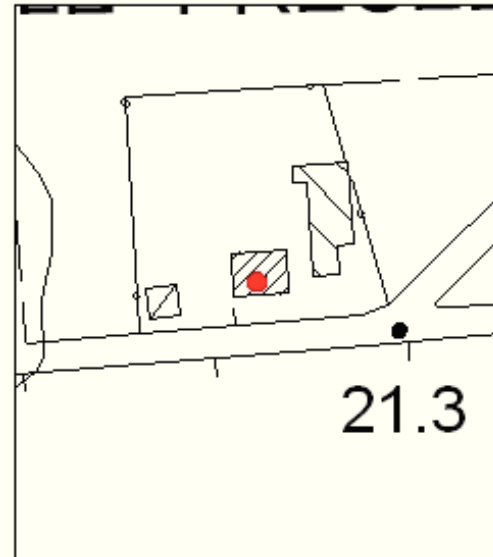
Vincoli:

Interventi ammessi: ristrutturazione edilizia R1 così come descritta nelle NTA

Prescrizioni:



**Eliminata con Delibera
C.C. n. 162 del 17/11/2008**



UTOE
Foglio n°
Partic. n°
Frazione
Ubicazione
Toponimo
Denominaz.

1
100
14
Vada
stradone del lupo
le preselle

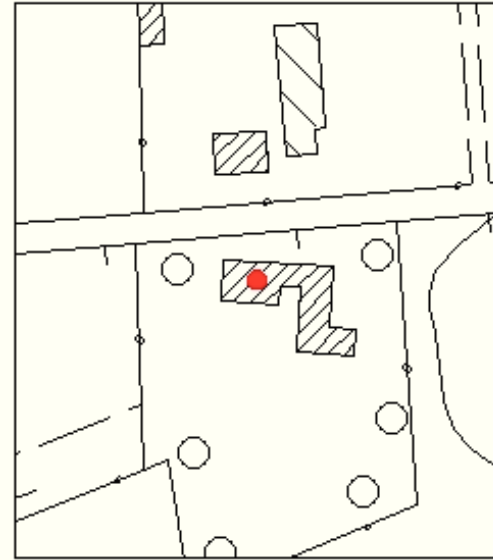
Descrizione: Edificio isolato a pianta regolare su due livelli con copertura tradizionale a padiglione

Annotazioni: territorio rurale, edificio in discrete condizioni

Vincoli:

Interventi ammessi: ristrutturazione edilizia R1 art. 49 N.T.A.

Prescrizioni:



UTOE
Foglio n°
Partic. n°
Frazione
Ubicazione
Toponimo
Denominaz.

1
104
1
Vada
stradone del lupo
le preselle

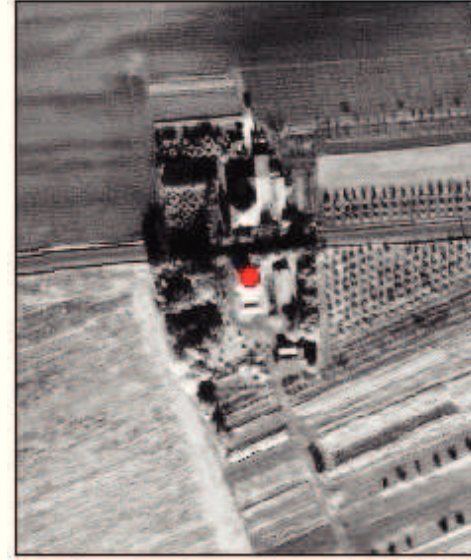
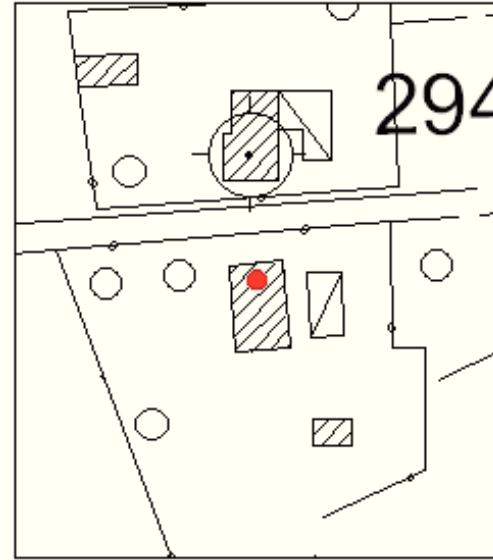
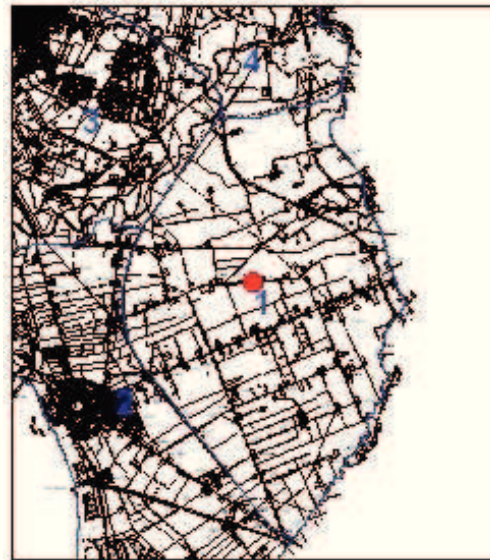
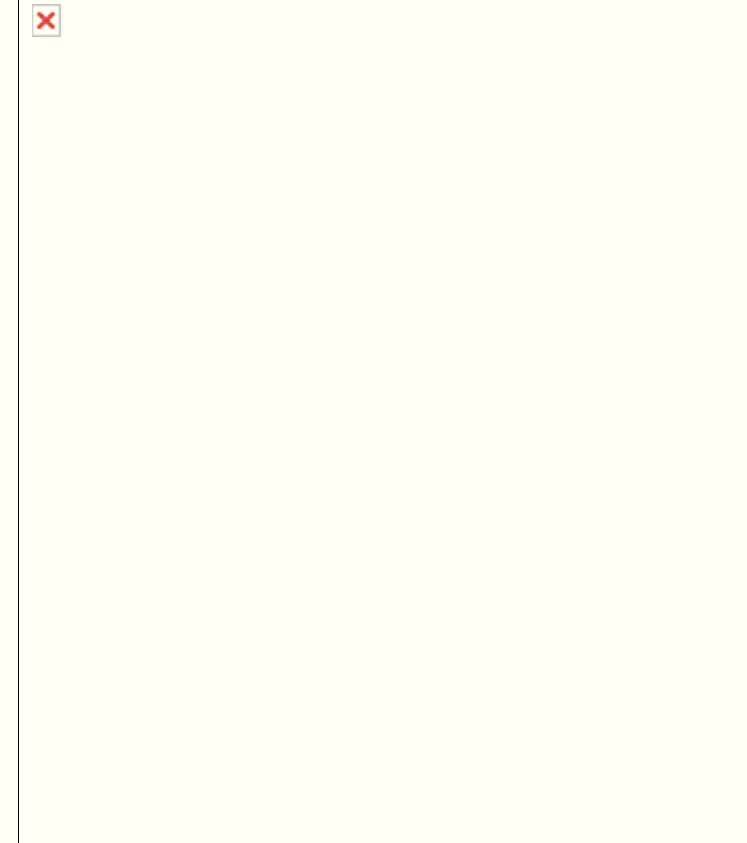
Descrizione: Edificio isolato a pianta regolare su due livelli, con copertura tradizionale a padiglione e torretta centrale

Annotazioni: territorio rurale, edificio in buono stato di conservazione

Vincoli:

Interventi ammessi: ristrutturazione edilizia R1 così come descritta nelle NTA

Prescrizioni:



UTOE
Foglio n°
Partic. n°
Frazione
Ubicazione
Toponimo
Denominaz.

1
104
3
Vada
stradone del lupo
colombaia

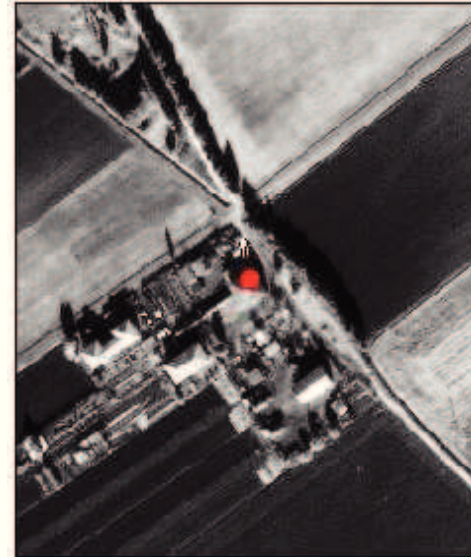
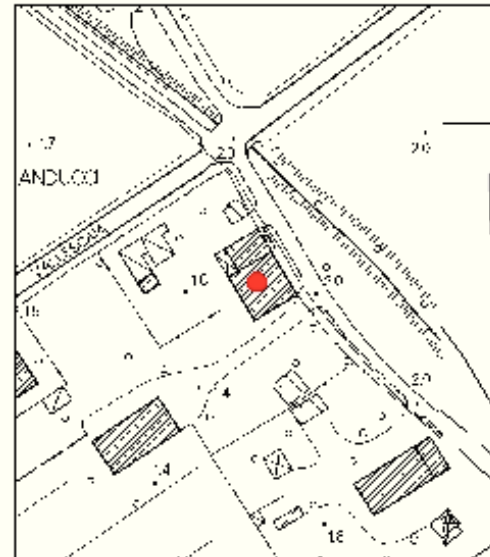
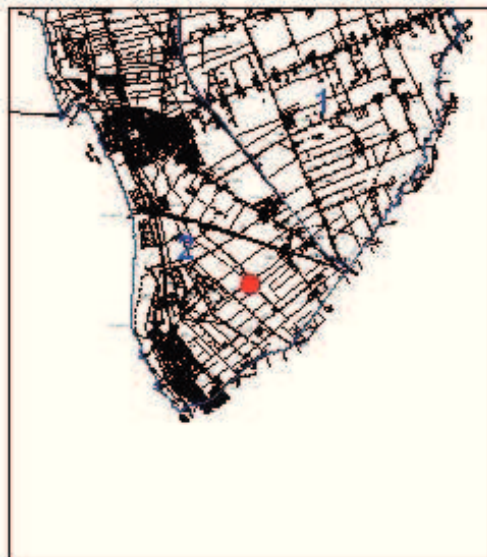
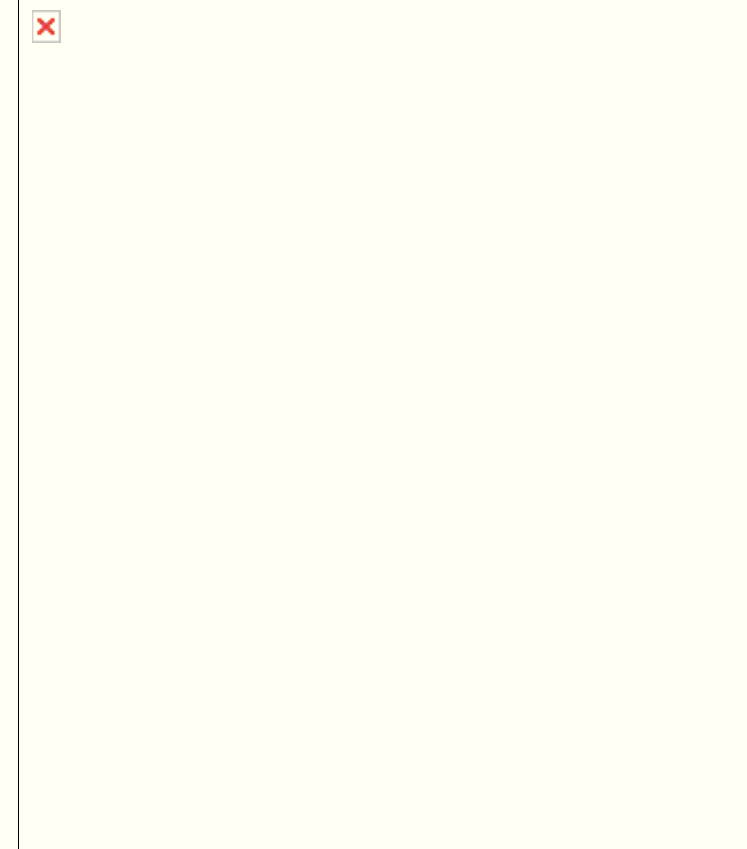
Descrizione: Edificio isolato a pianta regolare su due livelli, con copertura tradizionale a padiglione e torretta centrale

Annotazioni: territorio rurale, edificio in buono stato di conservazione

Vincoli:

Interventi ammessi: ristrutturazione edilizia R1 così come descritta nelle NTA

Prescrizioni:



UTOE	2
Foglio n°	120
Partic. n°	1-37-38
Frazione	Vada
Ubicazione	via di vallescaia
Toponimo	
Denominaz.	podere landucci

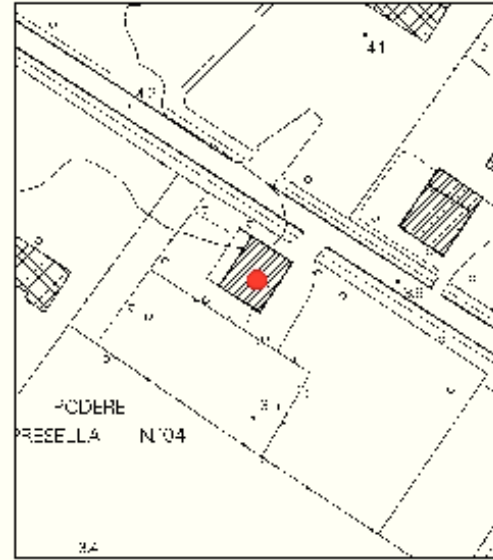
Descrizione: Edificio isolato a pianta regolare su due livelli a copertura a falde inclinate

Annotazioni: territorio rurale, l'edificio richiede interventi di recupero

Vincoli:

Interventi ammessi: ristrutturazione edilizia R1 così come descritta nelle NTA

Prescrizioni:



UTOE
Foglio n°
Partic. n°
Frazione
Ubicazione
Toponimo
Denominaz.

2
111
1
Vada
via aurelia

Descrizione: Edificio a pianta regolare su due livelli con copertura a falde inclinate

Annotazioni: centro abitato, l'edificio necessita di interventi di manutenzione

Vincoli:

Interventi ammessi: ristrutturazione edilizia R1 così come descritta nelle NTA

Prescrizioni:



UTOE
Foglio n°
Partic. n°
Frazione
Ubicazione
Toponimo
Denominaz.

2
99
32
Vada
via polveroni
loc. polveroni

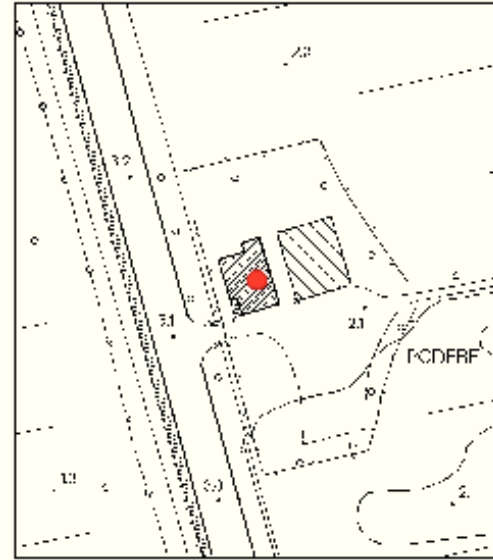
Descrizione: Edificio isolato a pianta regolare dalle linee classiche su due livelli e copertura tradizionale a gronda costante

Annotazioni: centro abitato, edificio in buono stato di conservazione

Vincoli:

Interventi ammessi: ristrutturazione edilizia R1 così come descritta nelle NTA

Prescrizioni:



UTOE
Foglio n°
Partic. n°
Frazione
Ubicazione
Toponimo
Denominaz.

2
98
15
Vada
via aurelia
podere sant'elena

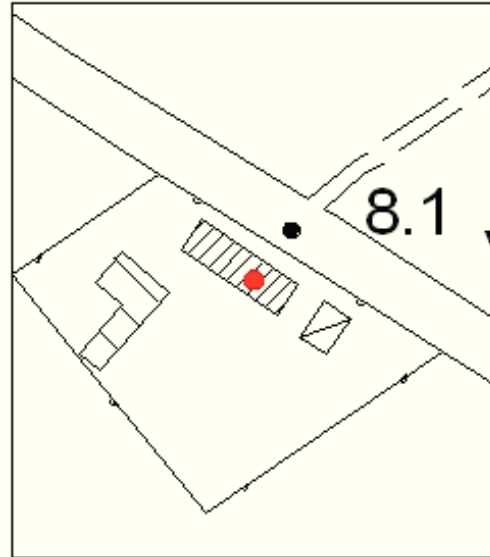
Descrizione: Edificio isolato a pianta regolare su due livelli con copertura tradizionale a padiglione

Annotazioni: territorio rurale, l'edificio è abbandonato e necessita di interventi di recupero urgenti

Vincoli:

Interventi ammessi: ristrutturazione edilizia R1 così come descritta nelle NTA

Prescrizioni:



UTOE
Foglio n°
Partic. n°
Frazione
Ubicazione
Toponimo
Denominaz.

2
111
23
Vada
via aurelia

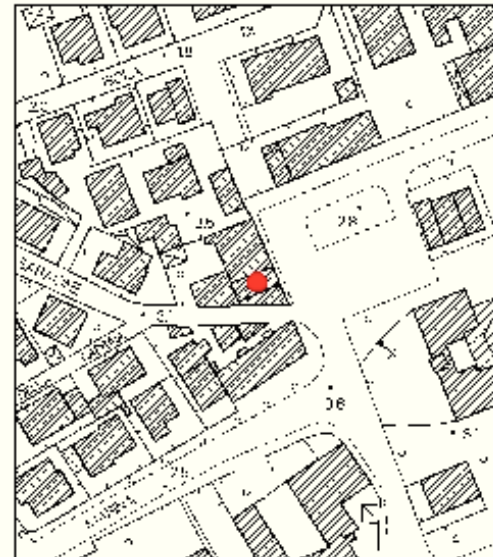
Descrizione: Edificio isolato a pianta regolare su due livelli con copertura tradizionale a falde inclinate e scala di accesso al primo piano esterna

Annotazioni: territorio rurale, edificio in buono stato di conservazione

Vincoli:

Interventi ammessi: ristrutturazione edilizia R1 così come descritta nelle NTA

Prescrizioni:



UTOE
Foglio n°
Partic. n°
Frazione
Ubicazione
Toponimo
Denominaz.

2
106
52
Vada
piazza garibaldi 55-56

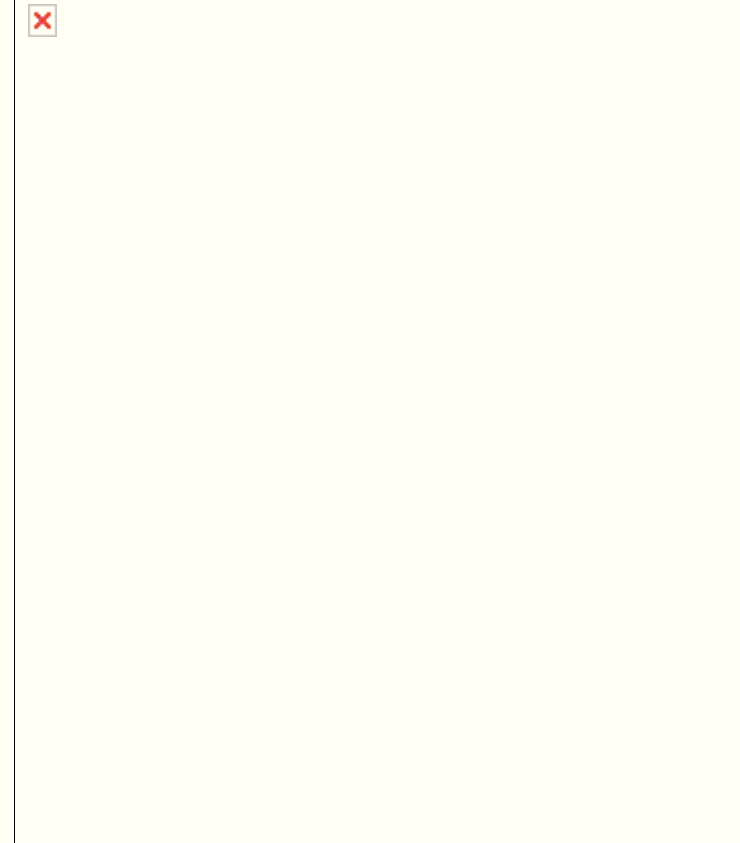
Descrizione: Elegante edificio con affaccio sulla piazza su tre livelli dalle linee classiche con copertura a padiglione e sottotetto a modiglioni

Annotazioni: centro abitato, l'edificio appare in buono stato di conservazione

Vincoli:

Interventi ammessi: ristrutturazione edilizia R1 così come descritta nelle NTA

Prescrizioni: Sono ammesse al piano terra le seguenti categorie: 3 commerciale sottocategorie 3.01.02-3.02.02-3.02.03-3.03; 5 direzionale; 6 di servizio sottocategorie 6.06-6.09



UTOE
Foglio n°
Partic. n°
Frazione
Ubicazione
Toponimo
Denominaz.

2
110
16
Vada
loc. vaticano

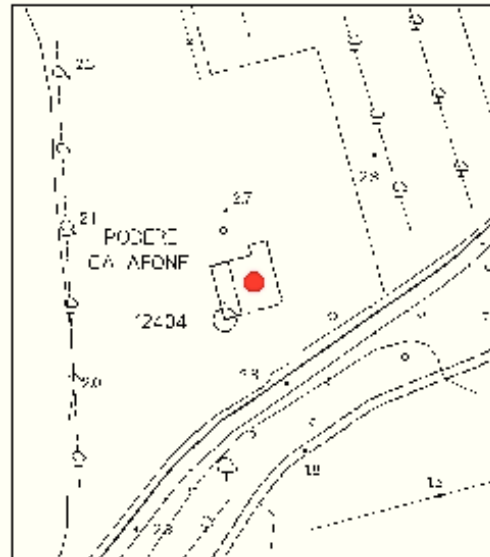
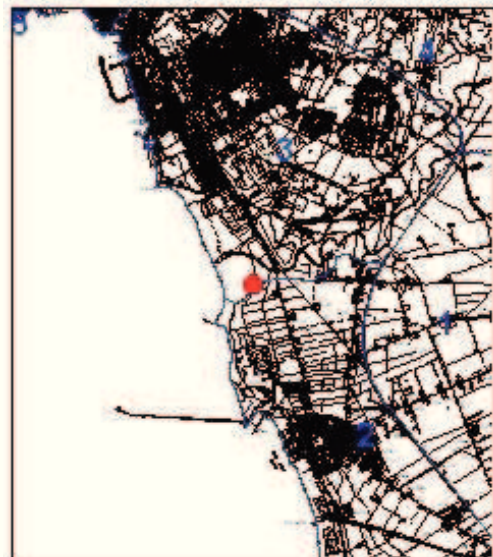
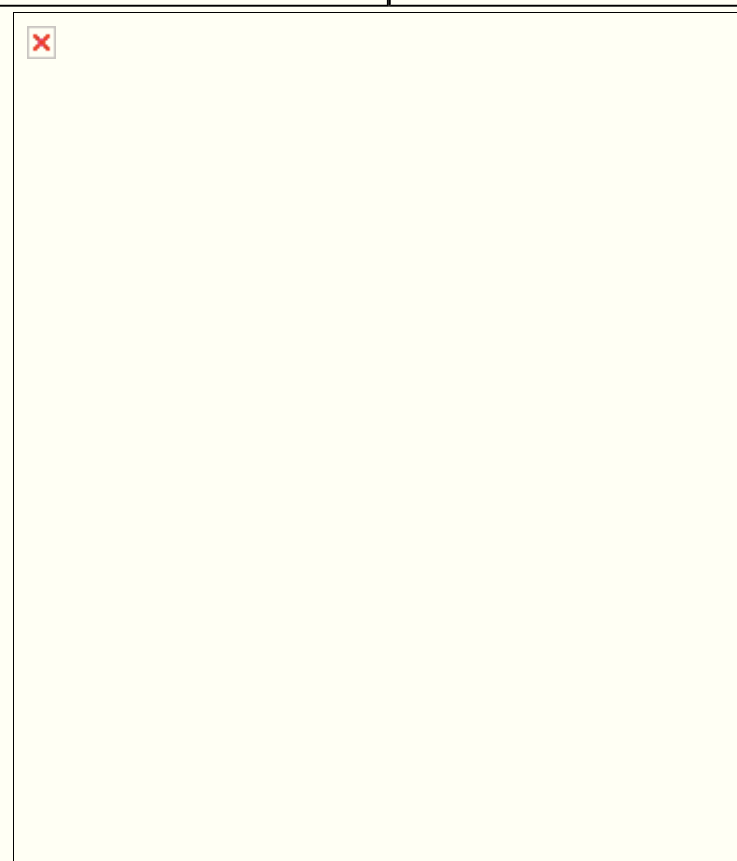
Descrizione: Edificio isolato di gusto romantico medievale con torretta merlata

Annotazioni: centro abitato, l'edificio appare in discreto stato di conservazione

Vincoli:

Interventi ammessi: ristrutturazione edilizia R1 così come descritta nelle NTA

Prescrizioni:



UTOE	3
Foglio n°	92
Partic. n°	15
Frazione	Vada
Ubicazione	loc. galafone
Toponimo	galafone
Denominaz.	podere galafone

Descrizione: Edificio isolato con piccoli annessi agricoli addossati. Copertura tradizionale a falde inclinate e piccola torre centrale

Annotazioni: territorio rurale, l'edificio necessita di urgenti lavori di recupero

Vincoli:

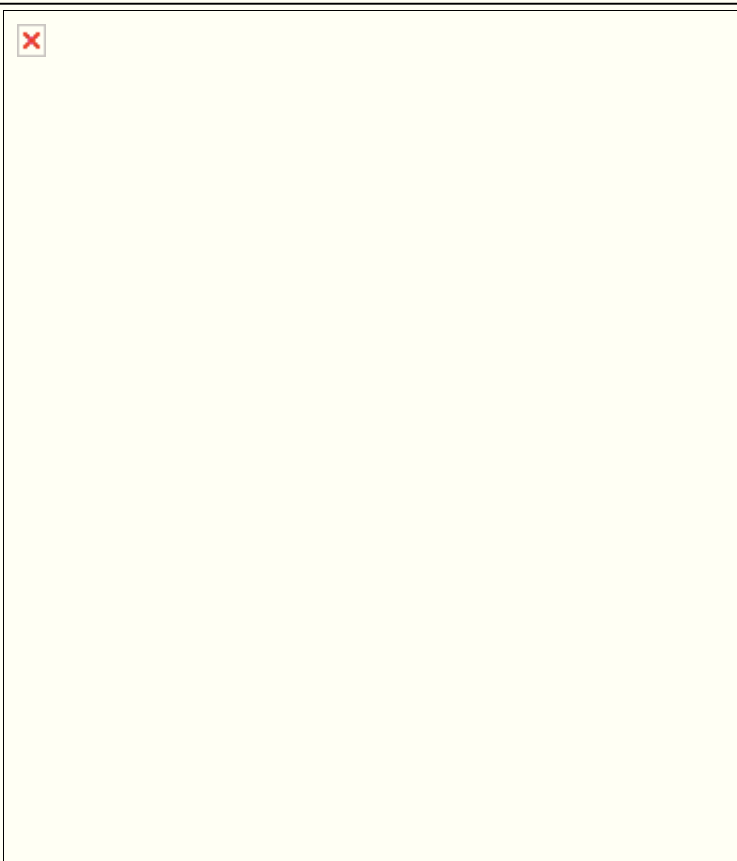
Interventi ammessi: ristrutturazione edilizia R1 così come descritta nelle NTA

Prescrizioni:



Comune di Rosignano Marittimo
(Provincia di Livorno)
Regolamento Urbanistico
ALLEGATO 3 - Schede Patrimonio Edilizio Esistente

SCHEDA N.° C-3-013



UTOE	3
Foglio n°	80
Partic. n°	350
Frazione	Rosignano Solvay
Ubicazione	via cavalleggeri 32
Toponimo	
Denominaz.	

Descrizione: Edificio isolato su due livelli con accesso in angolo e copertura tradizionale a gronda costante e utilizzo di elemento classici in facciata

Annotazioni: centro abitato, edificio in discrete condizioni

Vincoli:

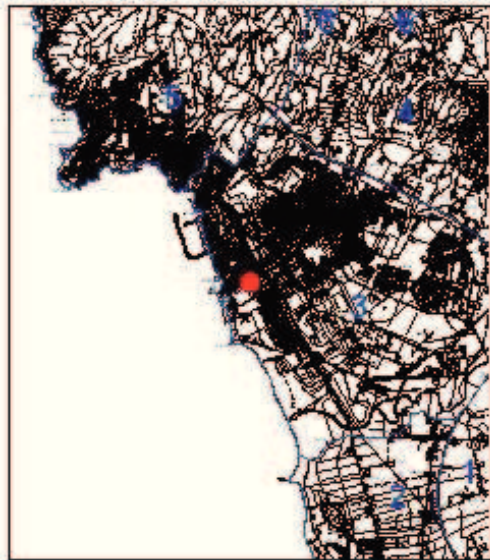
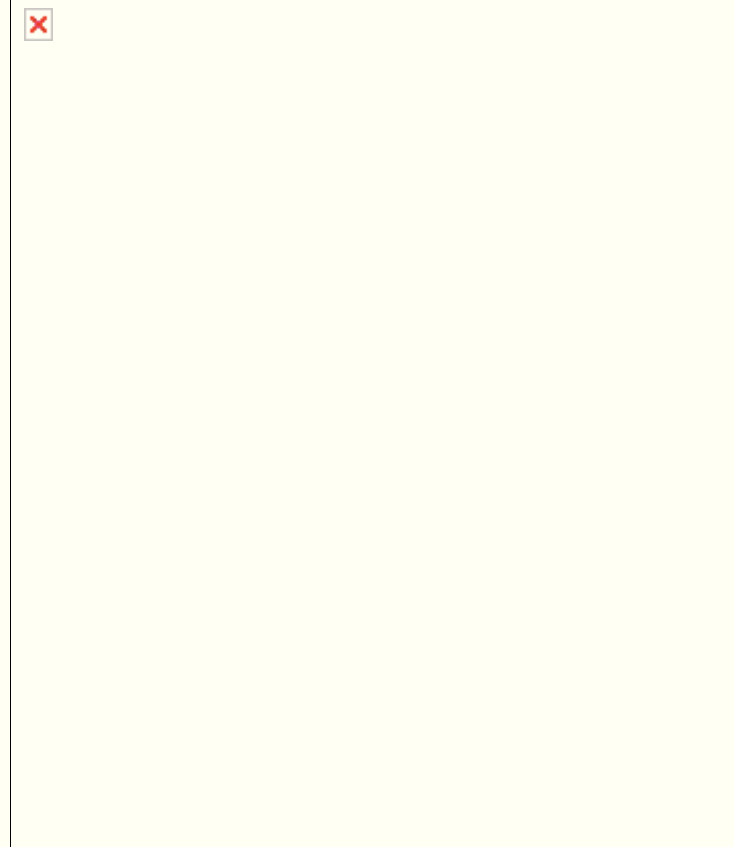
Interventi ammessi: ristrutturazione edilizia R1 così come descritta nelle NTA

Prescrizioni:



Comune di Rosignano Marittimo
(Provincia di Livorno)
Regolamento Urbanistico
ALLEGATO 3 - Schede Patrimonio Edilizio Esistente

SCHEDA N.° C-3-014



UTOE	3
Foglio n°	80
Partic. n°	351
Frazione	Rosignano Solvay
Ubicazione	via cavalleggeri 34
Toponimo	
Denominaz.	

Descrizione: Edificio isolato a pianta irregolare su due livelli con torretta d'angolo e con copertura tradizionale a gronda costante

Annotazioni: centro abitato, edificio in discrete condizioni

Vincoli:

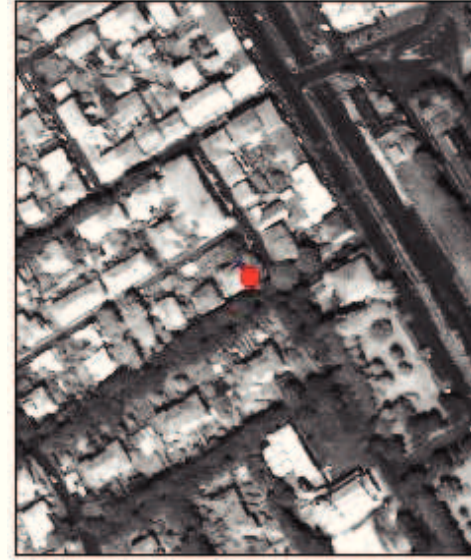
Interventi ammessi: ristrutturazione edilizia R1 così come descritta nelle NTA

Prescrizioni:



Comune di Rosignano Marittimo
(Provincia di Livorno)
Regolamento Urbanistico
ALLEGATO 3 - Schede Patrimonio Edilizio Esistente

SCHEDA N.° C-3-015



UTOE	3
Foglio n°	80
Partic. n°	194
Frazione	Rosignano Solvay
Ubicazione	via matteotti 5
Toponimo	
Denominaz.	

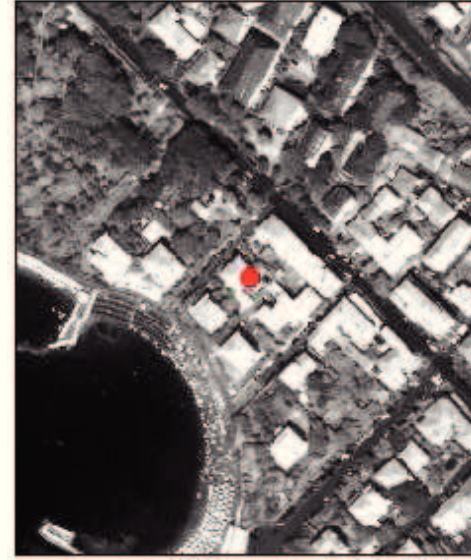
Descrizione: Edificio isolato a pianta irregolare su due livelli con torretta d'angolo e copertura tradizionale a gronda costante

Annotazioni: centro abitato, edificio in discrete condizioni

Vincoli:

Interventi ammessi: ristrutturazione edilizia R1 così come descritta nelle NTA

Prescrizioni:



UTOE
Foglio n°
Partic. n°
Frazione
Ubicazione
Toponimo
Denominaz.

3
66
105
Castiglioncello
via dei fiori

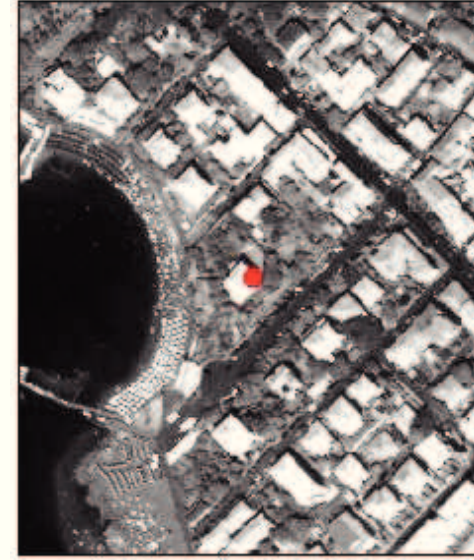
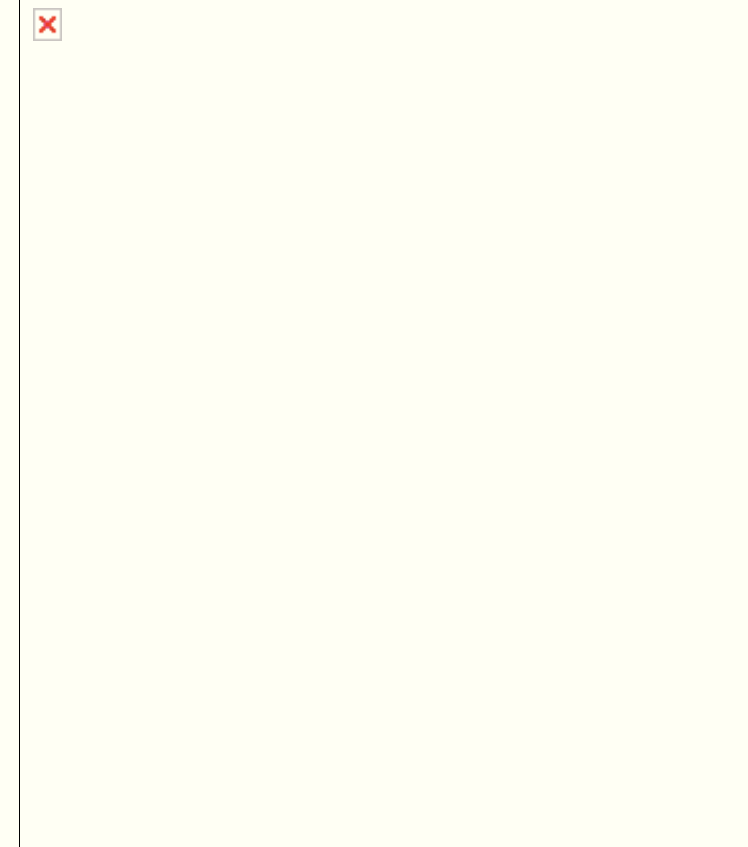
Descrizione: Edificio isolato a pianta regolare su due livelli e copertura tradizionale a gronda costante e uso elementi linguaggio classico in facciata

Annotazioni: centro abitato, edificio in buono stato di conservazione

Vincoli:

Interventi ammessi: ristrutturazione edilizia R1 così come descritta nelle NTA

Prescrizioni:



UTOE
Foglio n°
Partic. n°
Frazione
Ubicazione
Toponimo
Denominaz.

3
66
115
Castiglioncello
via marradi

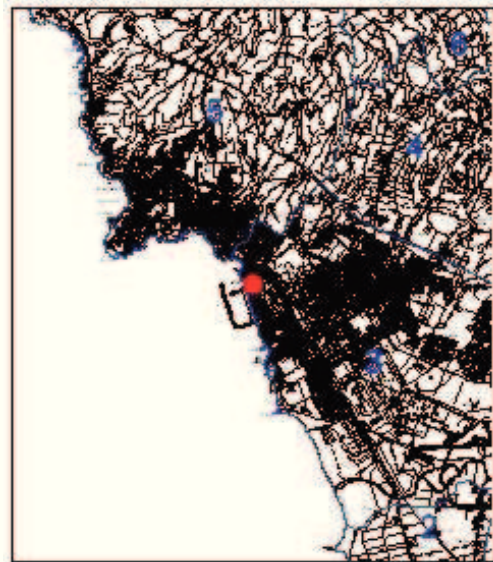
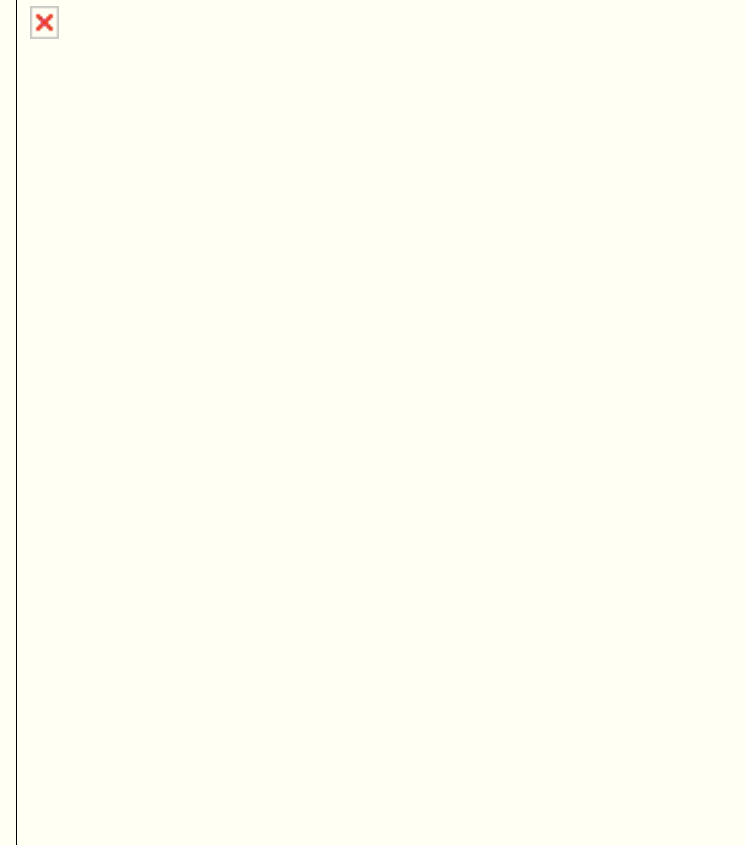
Descrizione: Edificio isolato a pianta regolare su due livelli con copertura tradizionale a padiglione e uso di elementi di linguaggio classico in facciata

Annotazioni: centro abitato, edificio in discrete condizioni

Vincoli:

Interventi ammessi: ristrutturazione edilizia R1 così come descritta nelle NTA

Prescrizioni:



UTOE	3
Foglio n°	66
Partic. n°	680
Frazione	Rosignano Solvay
Ubicazione	via trieste
Toponimo	
Denominaz.	

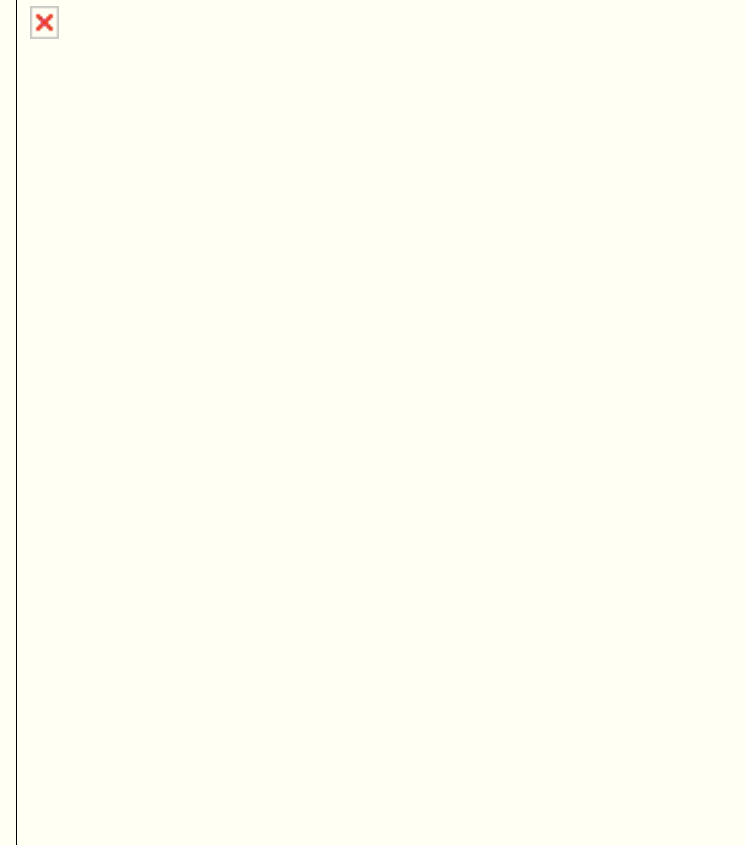
Descrizione: Edificio isolato su due livelli principali più mansarda con copertura a gronda costante ed elementi classici in facciata

Annotazioni: centro abitato, edificio in buono stato di conservazione

Vincoli:

Interventi ammessi: ristrutturazione edilizia R1 così come descritta nelle NTA

Prescrizioni:



UTOE
Foglio n°
Partic. n°
Frazione
Ubicazione
Toponimo
Denominaz.

3
66
160
Rosignano Solvay
via trieste

Descrizione: Edificio isolato a pianta regolare su due livelli caratterizzato da fronte merlato e bifore

Annotazioni: centro abitato, edificio in buono stato di conservazione

Vincoli:

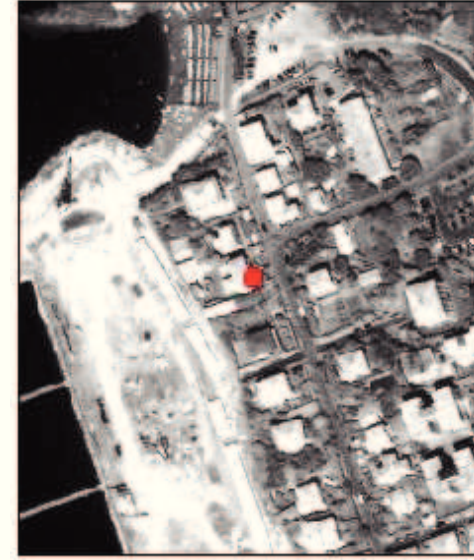
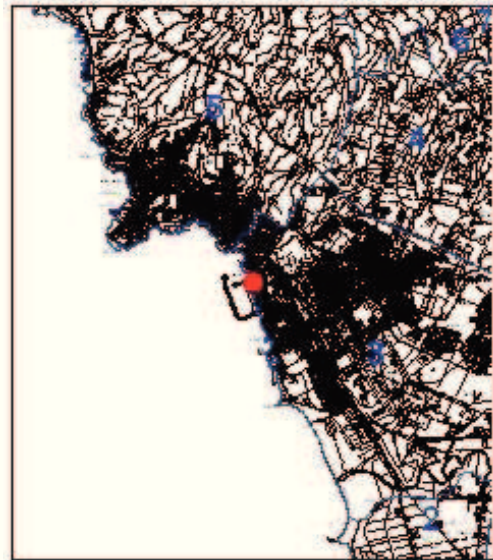
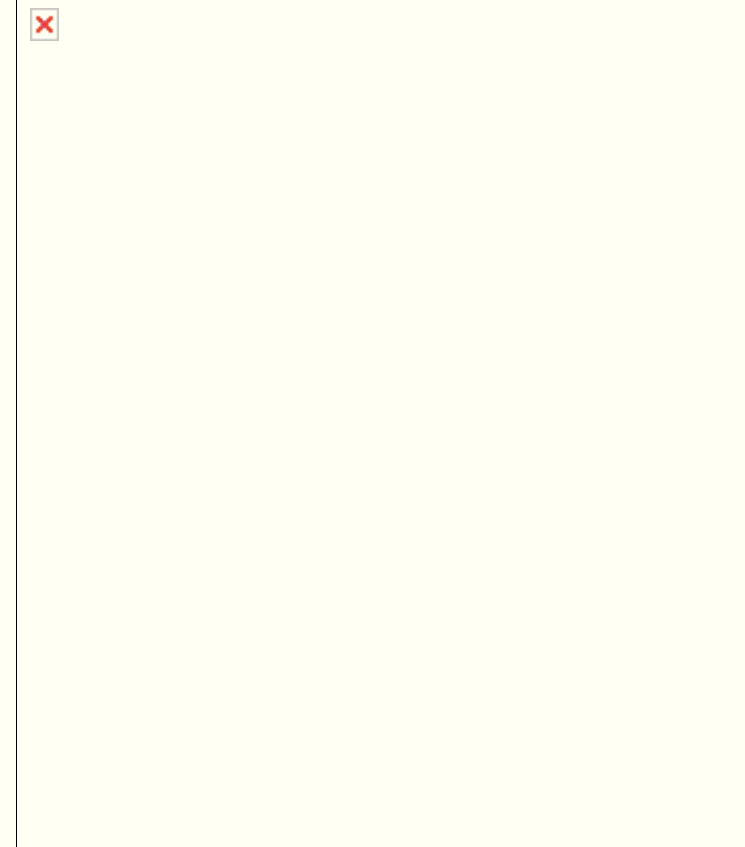
Interventi ammessi: ristrutturazione edilizia R1 così come descritta nelle NTA

Prescrizioni:



Comune di Rosignano Marittimo
(Provincia di Livorno)
Regolamento Urbanistico
ALLEGATO 3 - Schede Patrimonio Edilizio Esistente

SCHEDA N.° C-3-020



UTOE
Foglio n°
Partic. n°
Frazione
Ubicazione
Toponimo
Denominaz.

3
66
161
Rosignano Solvay
via trieste

Descrizione: Edificio isolato a pianta regolare su due livelli con copertura tradizionale a gronda costante e utilizzo elementi classici in facciata

Annotazioni: centro abitato, edificio in buono stato di conservazione

Vincoli:

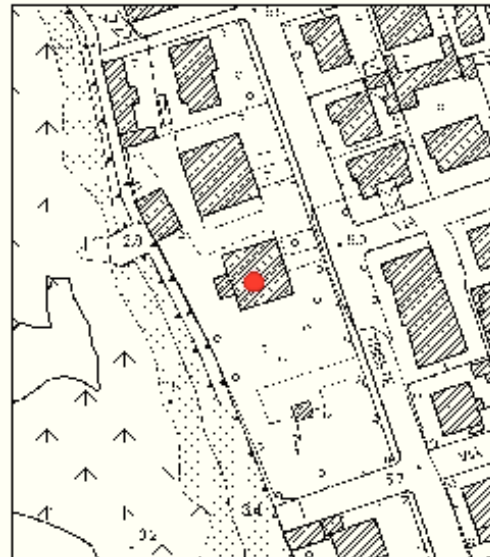
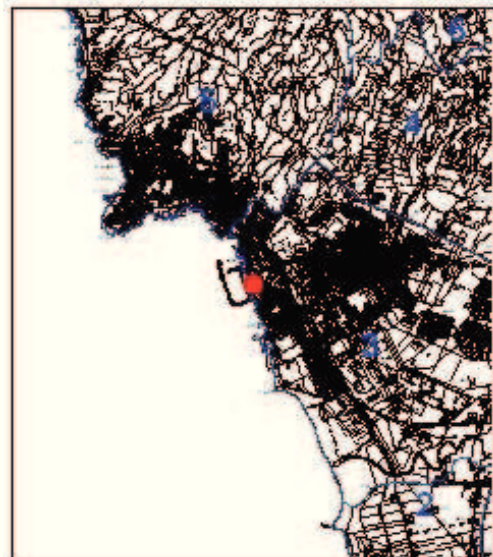
Interventi ammessi: ristrutturazione edilizia R1 così come descritta nelle NTA

Prescrizioni:



Comune di Rosignano Marittimo
(Provincia di Livorno)
Regolamento Urbanistico
ALLEGATO 3 - Schede Patrimonio Edilizio Esistente

SCHEDA N.° C-3-021



UTOE
Foglio n°
Partic. n°
Frazione
Ubicazione
Toponimo
Denominaz.

3
79
6
Rosignano Solvay
via trieste

Descrizione: Edificio isolato su due livelli dalle linee classiche e con copertura tradizionale a padiglione

Annotazioni: Centro abitato

Vincoli:

Interventi ammessi: ristrutturazione edilizia R1 così come descritta nelle NTA

Prescrizioni:



Comune di Rosignano Marittimo
(Provincia di Livorno)
Regolamento Urbanistico
ALLEGATO 3 - Schede Patrimonio Edilizio Esistente

SCHEDA N.° C-4-032



UTOE
Foglio n°
Partic. n°
Frazione
Ubicazione
Toponimo
Denominaz.

4
77
27
Rosignano M.mo
via gramsci 11, 13, 15, 17

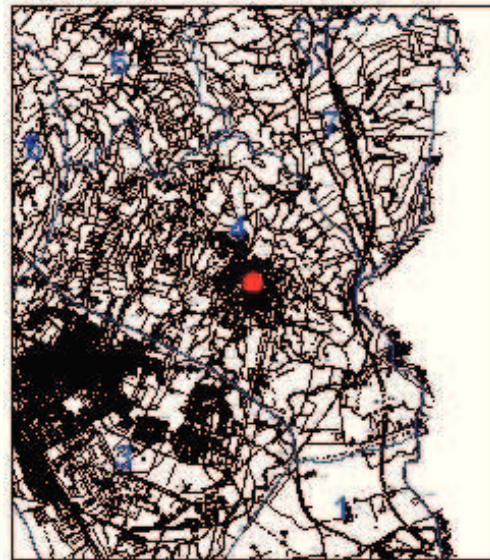
Descrizione: Edificio su tre livelli parte di fronte stradale continuo e disomogeneo con sottotetto a modiglioni e elementi classici in facciata

Annotazioni: centro abitato, edificio in discrete condizioni

Vincoli:

Interventi ammessi: ristrutturazione edilizia R1 così come descritta nelle NTA

Prescrizioni:



UTOE
Foglio n°
Partic. n°
Frazione
Ubicazione
Toponimo
Denominaz.

4
77
28
Rosignano M.mo
via gramsci, piazza gori, vic. della pesciola 1-7

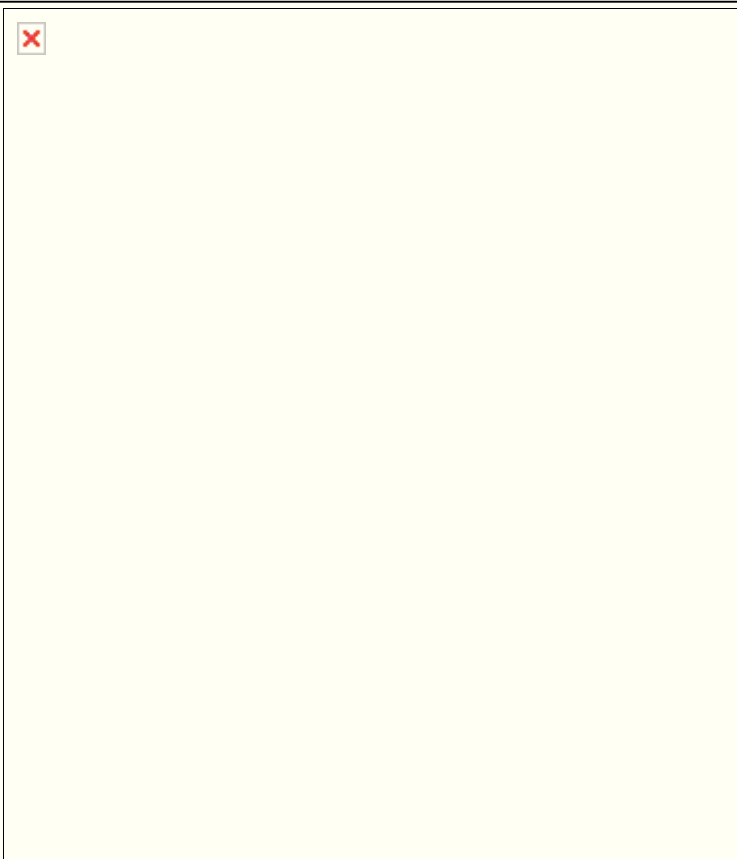
Descrizione: Edificio su tre livelli posto in angolo con utilizzo di linguaggio classico in facciata (falso bugnato al P.T.)

Annotazioni: centro abitato, edificio in discrete condizioni

Vincoli:

Interventi ammessi: ristrutturazione edilizia R1 così come descritta nelle NTA

Prescrizioni:



UTOE	4
Foglio n°	76
Partic. n°	37
Frazione	Rosignano M.mo
Ubicazione	loc. la cava
Toponimo	
Denominaz.	

Descrizione: Edificio isolato su due livelli con copertura a padiglione ed eleganti linee classiche

Annotazioni: territorio rurale, edificio in buono stato di conservazione

Vincoli:

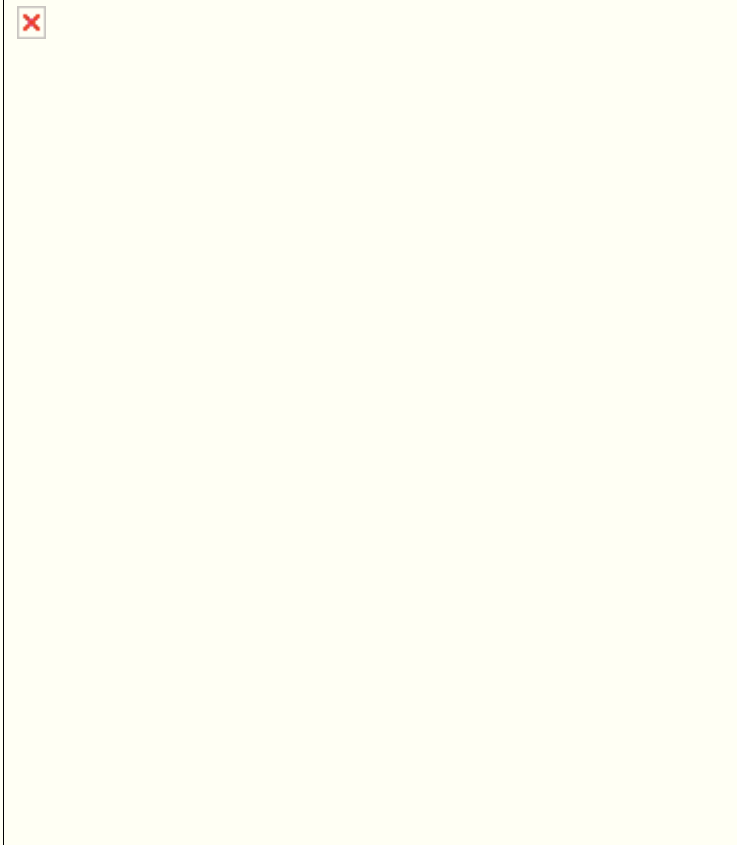
Interventi ammessi: ristrutturazione edilizia R1 così come descritta nelle NTA

Prescrizioni:



Comune di Rosignano Marittimo
(Provincia di Livorno)
Regolamento Urbanistico
ALLEGATO 3 - Schede Patrimonio Edilizio Esistente

SCHEDA N.° C-4-039



UTOE
Foglio n°
Partic. n°
Frazione
Ubicazione
Toponimo
Denominaz.

4
70
71
Rosignano M.mo
via del molino a vento 46

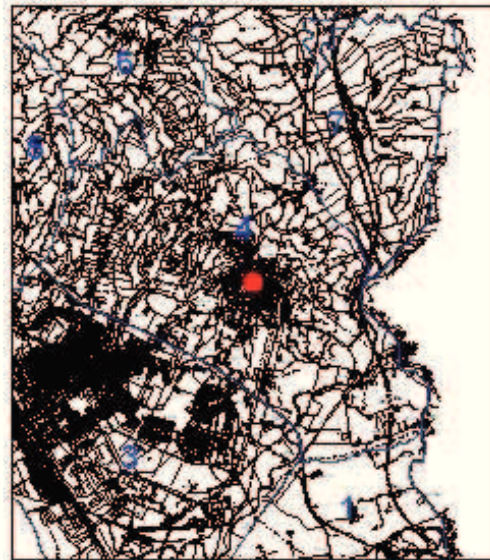
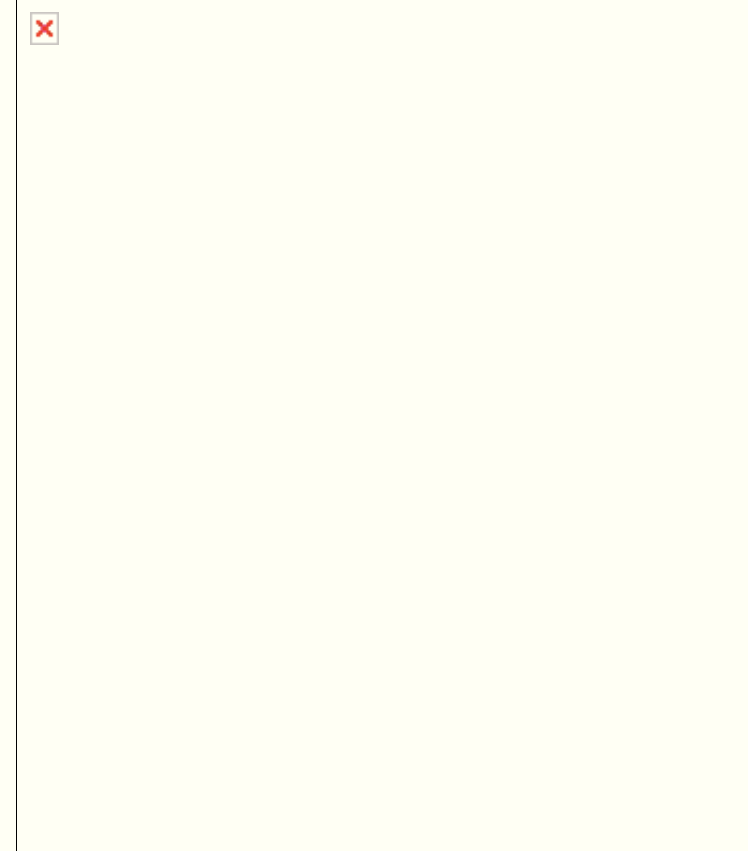
Descrizione: Edificio isolato a pianta regolare su due livelli e copertura tradizionale a padiglione

Annotazioni: centro abitato, edificio in discrete condizioni

Vincoli:

Interventi ammessi: ristrutturazione edilizia R1 così come descritta nelle NTA

Prescrizioni:



UTOE
Foglio n°
Partic. n°
Frazione
Ubicazione
Toponimo
Denominaz.

4
77
64
Rosignano M.mo
via montanara 5-9

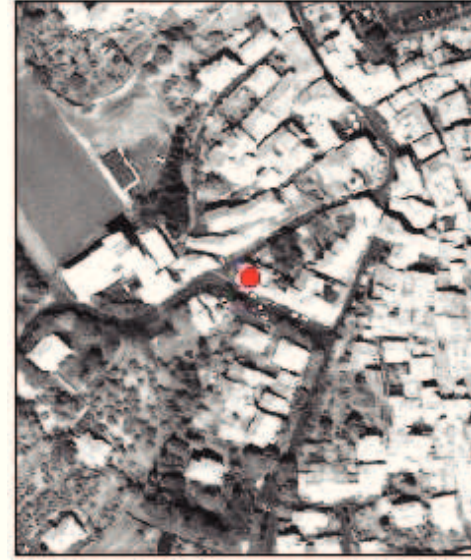
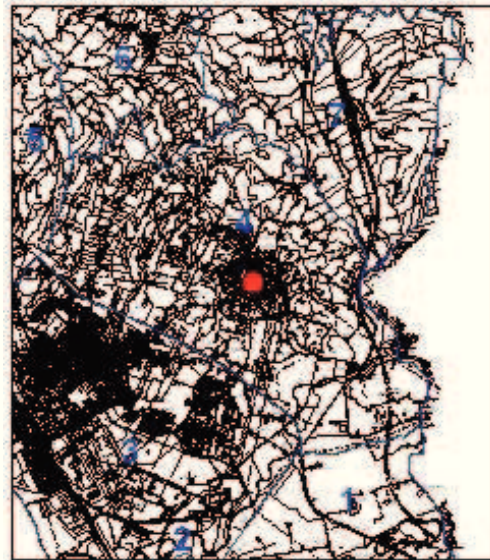
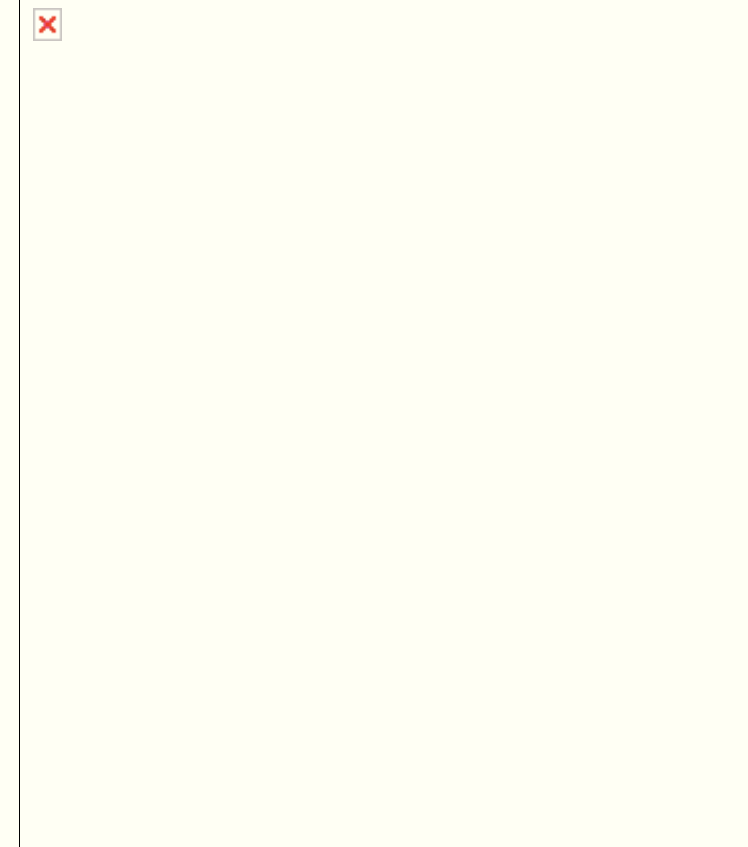
Descrizione: Edificio isolato su due livelli dalle eleganti linee classiche con copertura a padiglione e sottotetto a modiglioni

Annotazioni: centro abitato, edificio in buone condizioni

Vincoli:

Interventi ammessi: ristrutturazione edilizia R1 così come descritta nelle NTA

Prescrizioni:



UTOE
Foglio n°
Partic. n°
Frazione
Ubicazione
Toponimo
Denominaz.

4
77
99
Rosignano M.mo
via luigi longo

Descrizione: Edificio su due livelli con copertura tradizionale a falde inclinate

Annotazioni: centro abitato, edificio in buono stato di conservazione

Vincoli:

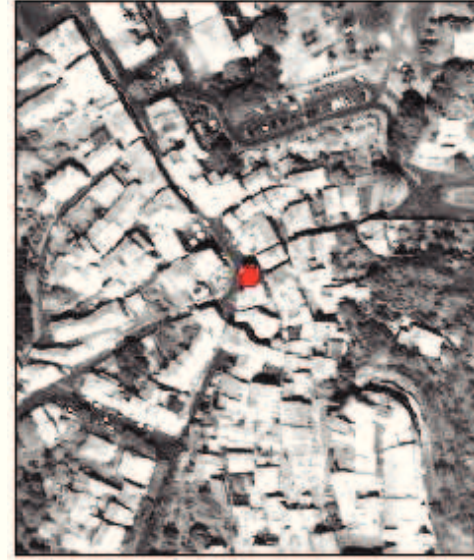
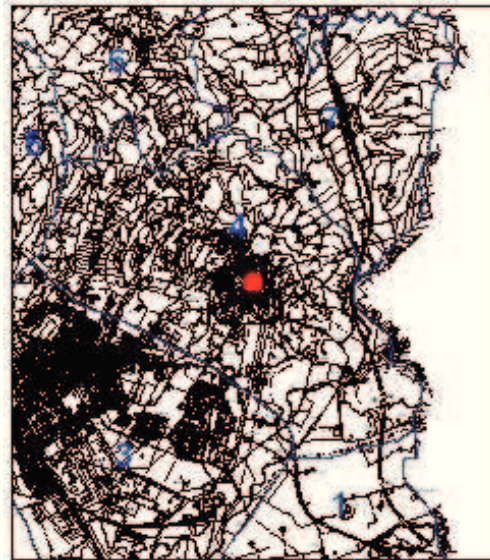
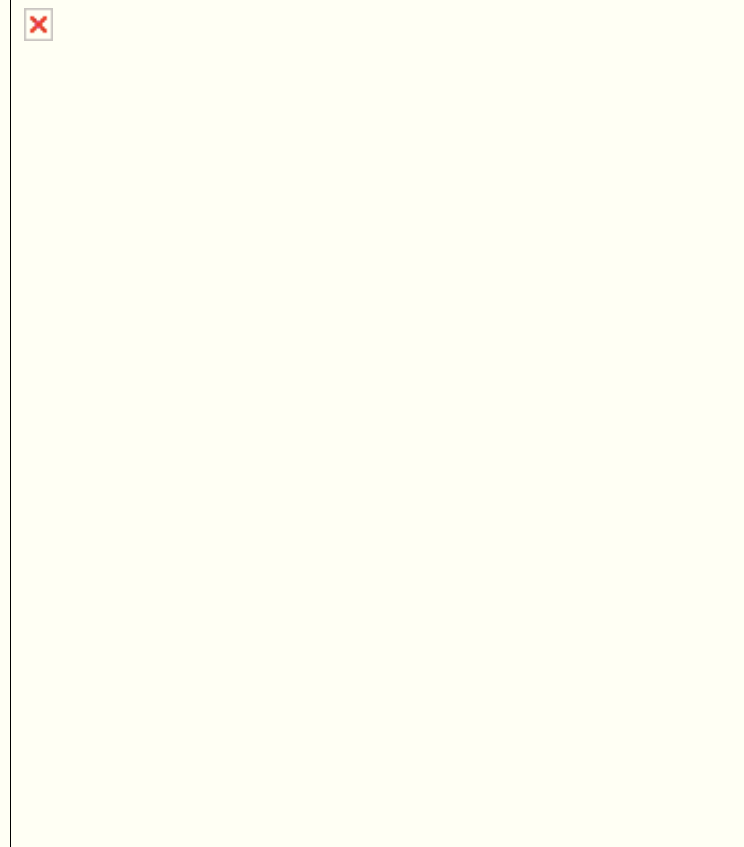
Interventi ammessi: ristrutturazione edilizia R1 così come descritta nelle NTA

Prescrizioni:



Comune di Rosignano Marittimo
(Provincia di Livorno)
Regolamento Urbanistico
ALLEGATO 3 - Schede Patrimonio Edilizio Esistente

SCHEDA N.° C-4-042



UTOE	4
Foglio n°	77
Partic. n°	110
Frazione	Rosignano M.mo
Ubicazione	via battisti ang. piazza gori 10
Toponimo	
Denominaz.	

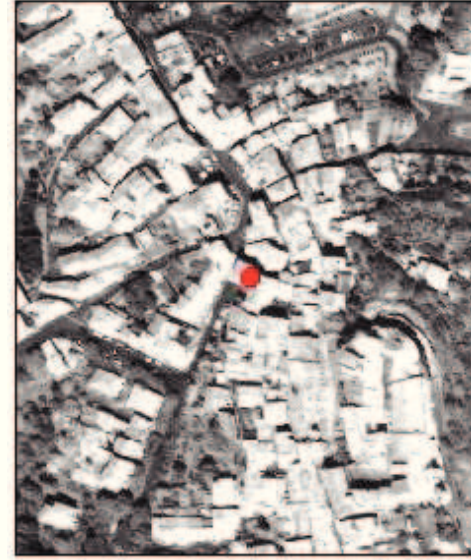
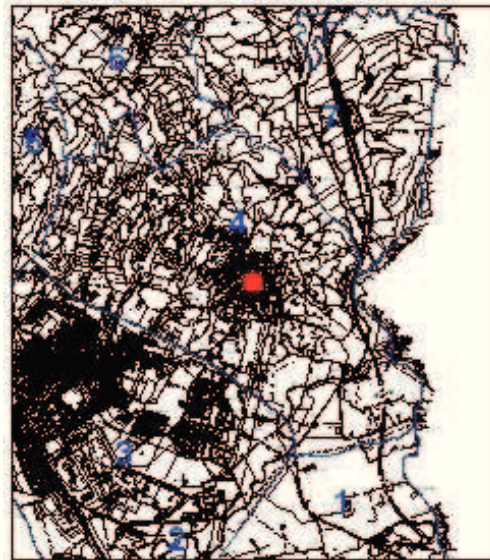
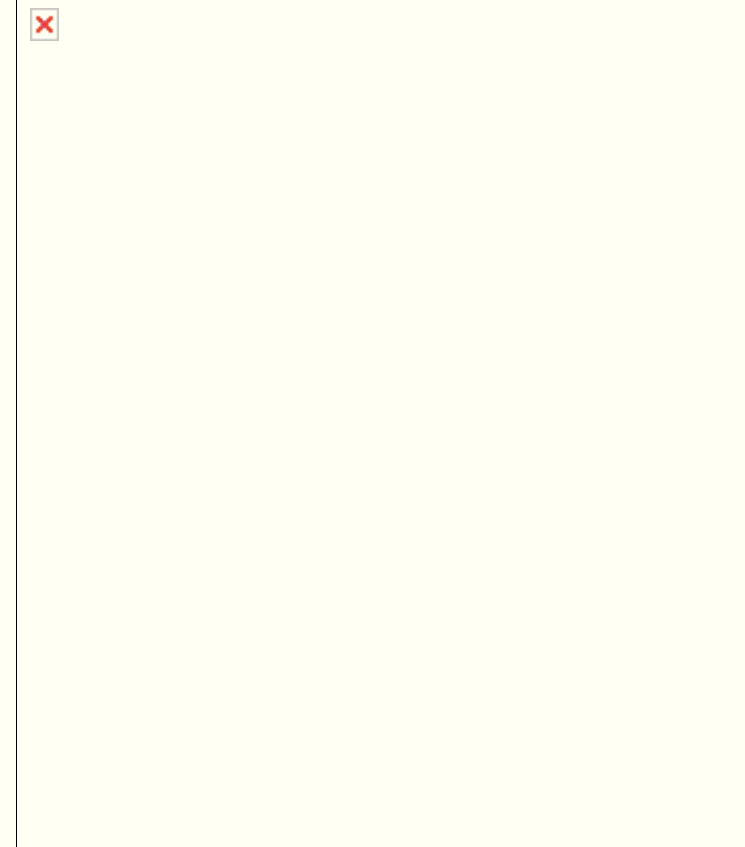
Descrizione: Edificio su quattro livelli posto in angolo libero su tre lati con copertura a padiglione e utilizzo di linguaggio classico

Annotazioni: centro abitato, l'edificio richiede qualche intervento di recupero

Vincoli:

Interventi ammessi: ristrutturazione edilizia R1 così come descritta nelle NTA

Prescrizioni:



UTOE
Foglio n°
Partic. n°
Frazione
Ubicazione
Toponimo
Denominaz.

4
77
174
Rosignano M.mo
via enrico de nicola

Descrizione: Edificio su due livelli con copertura a falde inclinate

Annotazioni: centro abitato, l'edificio richiede qualche intervento di recupero

Vincoli:

Interventi ammessi: ristrutturazione edilizia R1 così come descritta nelle NTA

Prescrizioni:



UTOE
Foglio n°
Partic. n°
Frazione
Ubicazione
Toponimo
Denominaz.

4
77
25
Rosignano M.mo
via gramsci, piazza carducci 27-29-31

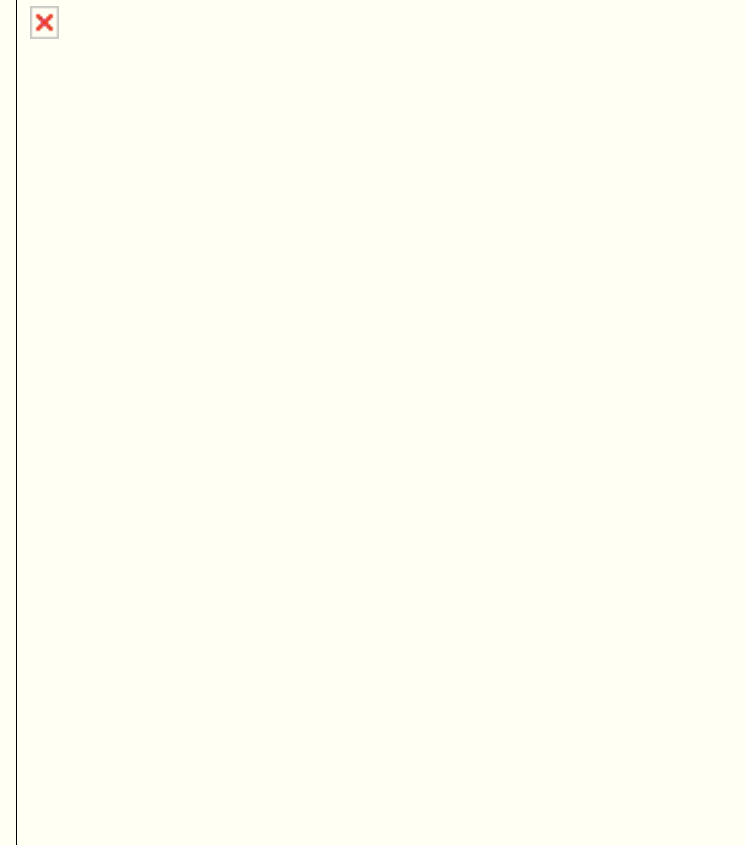
Descrizione: Edificio su tre livelli parte di un fronte stradale continuo e disomogeneo con copertura a falde inclinate e utilizzo di linguaggio classico

Annotazioni: centro abitato, edificio in discrete condizioni

Vincoli:

Interventi ammessi: ristrutturazione edilizia R1 così come descritta nelle NTA

Prescrizioni:



UTOE
Foglio n°
Partic. n°
Frazione
Ubicazione
Toponimo
Denominaz.

4
77
53
Rosignano M.mo
via curtatone 12

Descrizione: Edificio parte di fronte stradale continuo su due livelli e con copertura a falde inclinate

Annotazioni: centro abitato, edificio in buono stato di conservazione

Vincoli:

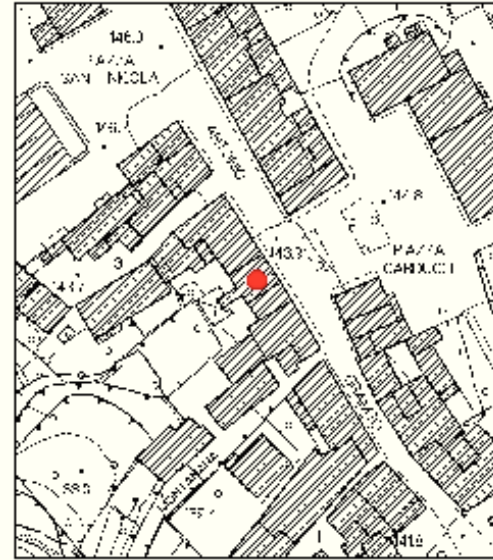
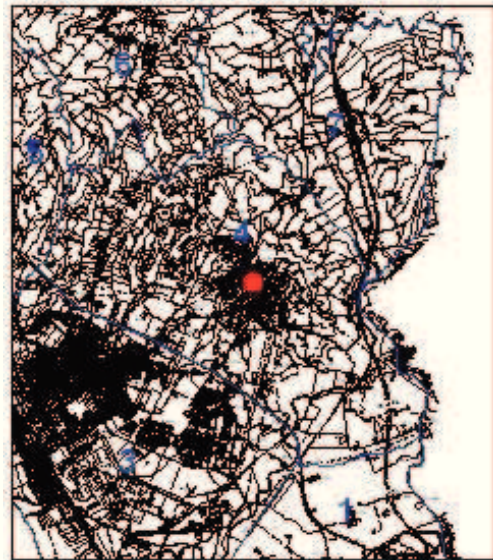
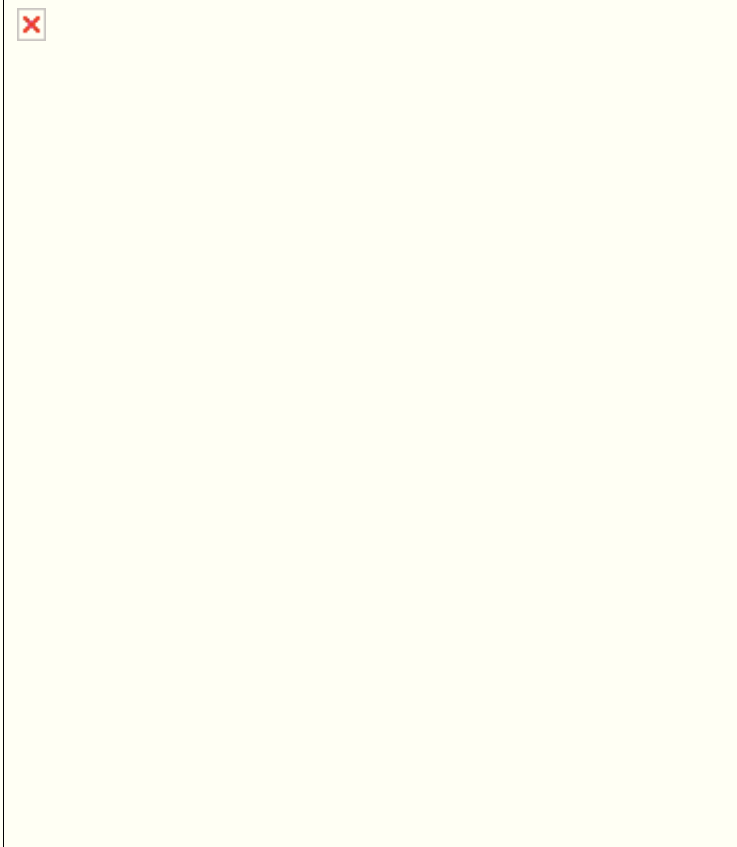
Interventi ammessi: ristrutturazione edilizia R1 così come descritta nelle NTA

Prescrizioni:



Comune di Rosignano Marittimo
(Provincia di Livorno)
Regolamento Urbanistico
ALLEGATO 3 - Schede Patrimonio Edilizio Esistente

SCHEDA N.° C-4-047



UTOE	4
Foglio n°	77
Partic. n°	56
Frazione	Rosignano M.mo
Ubicazione	via gramsci 32-34
Toponimo	
Denominaz.	

Descrizione: Edificio su due livelli parte di fronte stradale continuo con copertura a falde inclinate e sottotetto a modiglioni

Annotazioni: centro abitato, l'edificio appare in discrete condizioni

Vincoli:

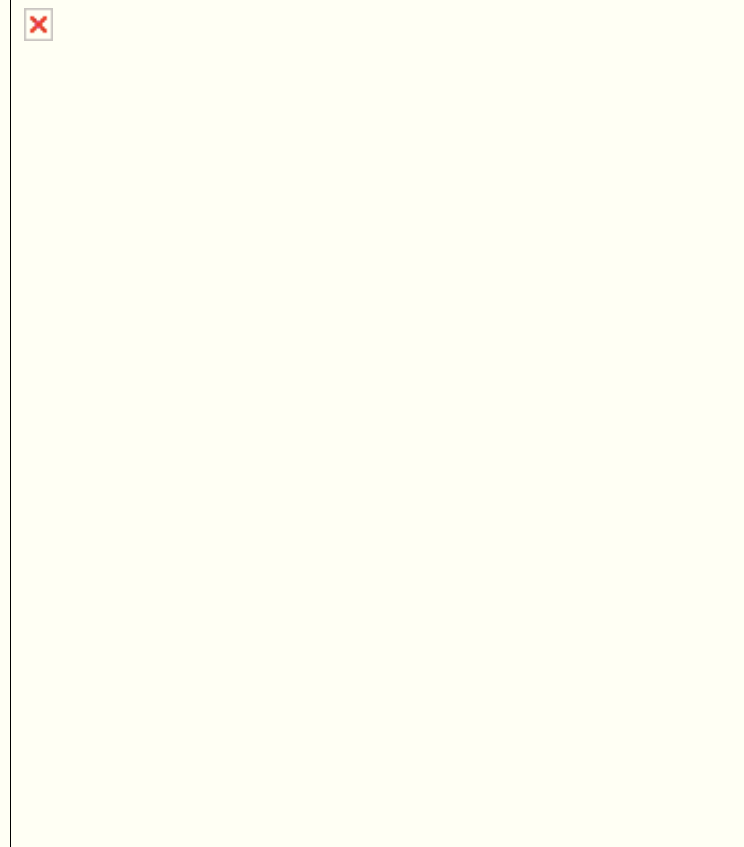
Interventi ammessi: ristrutturazione edilizia R1 così come descritta nelle NTA

Prescrizioni:



Comune di Rosignano Marittimo
(Provincia di Livorno)
Regolamento Urbanistico
ALLEGATO 3 - Schede Patrimonio Edilizio Esistente

SCHEDA N.° C-4-048



UTOE	4
Foglio n°	77
Partic. n°	57
Frazione	Rosignano M.mo
Ubicazione	via gramsci 26-28
Toponimo	
Denominaz.	

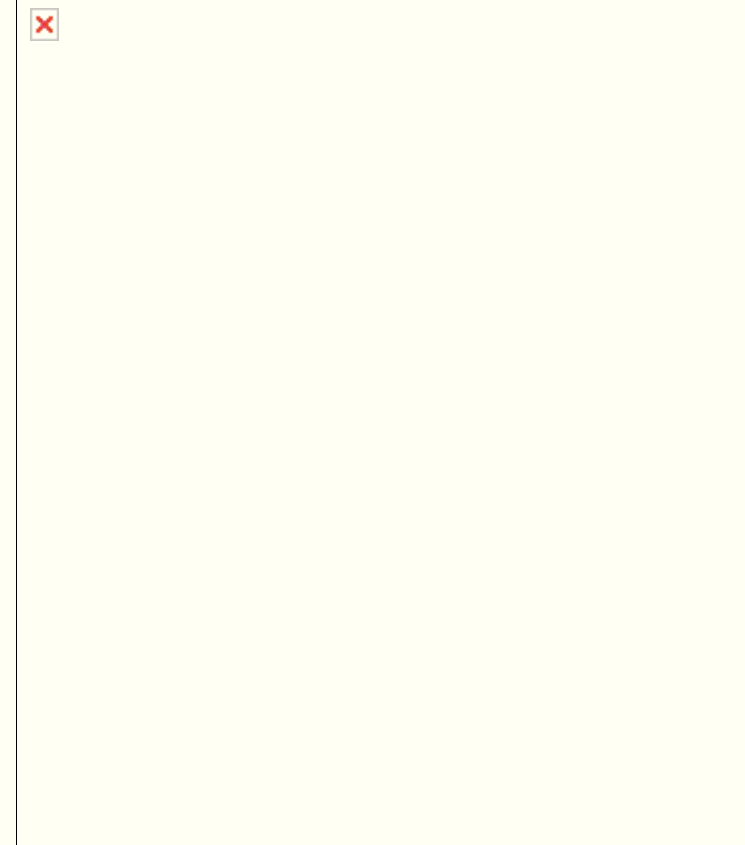
Descrizione: Edificio su tre livelli parte di un fronte stradale continuo e disomogeneo con copertura a falde inclinate e sottotetto a modiglioni

Annotazioni: centro abitato, l'edificio appare in discrete condizioni

Vincoli:

Interventi ammessi: ristrutturazione edilizia R1 così come descritta nelle NTA

Prescrizioni:



UTOE
Foglio n°
Partic. n°
Frazione
Ubicazione
Toponimo
Denominaz.

5
61
62
Castiglioncello
via massaua 1

Descrizione: Edificio isolato su due livelli con torretta e copertura a gronda costante

Annotazioni: centro abitato, edificio in buono stato di conservazione

Vincoli:

Interventi ammessi: ristrutturazione edilizia R1 così come descritta nelle NTA

Prescrizioni:



Comune di Rosignano Marittimo
(Provincia di Livorno)
Regolamento Urbanistico
ALLEGATO 3 - Schede Patrimonio Edilizio Esistente

SCHEDA N.° C-5-049



UTOE
Foglio n°
Partic. n°
Frazione
Ubicazione
Toponimo
Denominaz.

5
61
65
Castiglioncello
via aurelia

Descrizione: Edificio isolato su un solo livello su un alto basamento con fronte merlato e uso di linguaggio classico in facciata

Annotazioni: centro abitato, edificio in discreto stato di conservazione

Vincoli:

Interventi ammessi: ristrutturazione edilizia R1 così come descritta nelle NTA

Prescrizioni:



Comune di Rosignano Marittimo
(Provincia di Livorno)
Regolamento Urbanistico
ALLEGATO 3 - Schede Patrimonio Edilizio Esistente

SCHEDA N.° C-5-050



UTOE
Foglio n°
Partic. n°
Frazione
Ubicazione
Toponimo
Denominaz.

5
61
182-16
Castiglioncello
via del quercetano 8

Descrizione: Edificio simmetrico con due torrette, copertura tradizionale agronda costante e elementi classici in facciata

Annotazioni: centro abitato

Vincoli:

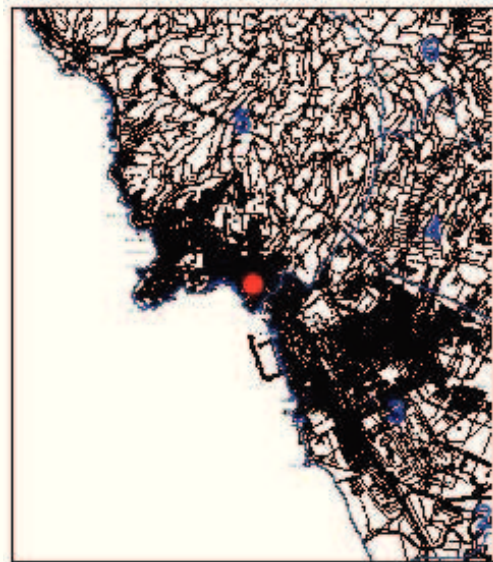
Interventi ammessi: ristrutturazione edilizia R1 così come descritta nelle NTA

Prescrizioni:



Comune di Rosignano Marittimo
(Provincia di Livorno)
Regolamento Urbanistico
ALLEGATO 3 - Schede Patrimonio Edilizio Esistente

SCHEDA N.° C-5-051



UTOE
Foglio n°
Partic. n°
Frazione
Ubicazione
Toponimo
Denominaz.

5
65
61
Castiglioncello
via aurelia

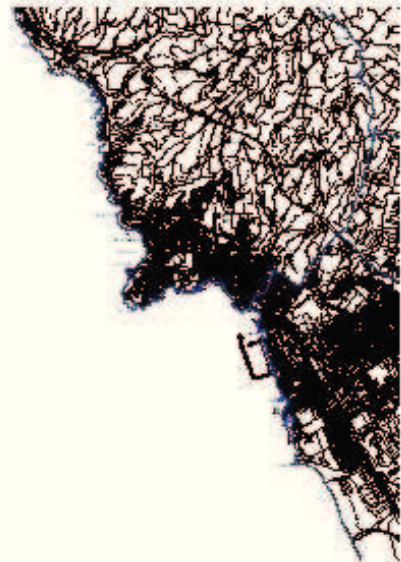
Descrizione: Edificio isolato a pianta regolare su due livelli con copertura tradizionale a gronda costante e loggia in angolo al P.T. e al primo piano

Annotazioni: centro abitato, edificio in buono stato di conservazione

Vincoli:

Interventi ammessi: ristrutturazione edilizia R1 così come descritta nelle NTA

Prescrizioni:



UTOE
Foglio n°
Partic. n°
Frazione
Ubicazione
Toponimo
Denominaz.

5
64
51
Castiglioncello
via del porto 9a

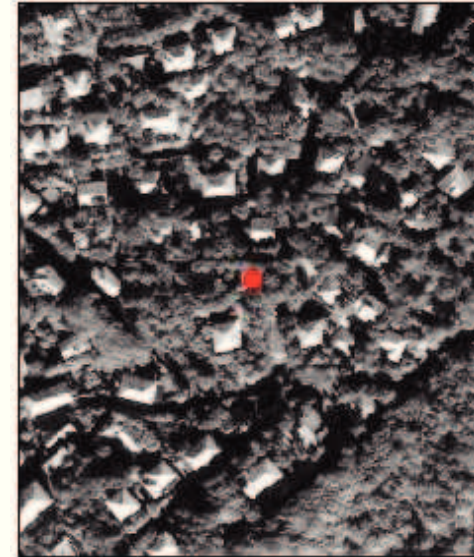
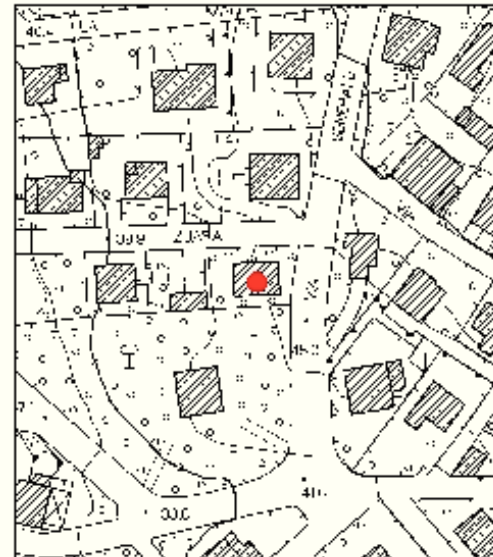
Descrizione: Porzione di edificio a pianta regolare su due livelli con copertura tradizionale a padiglione

Annotazioni: centro abitato, edificio in buono stato di conservazione

Vincoli:

Interventi ammessi: ristrutturazione edilizia R1 così come descritta nelle NTA

Prescrizioni:



UTOE
Foglio n°
Partic. n°
Frazione
Ubicazione
Toponimo
Denominaz.

5
61
90
Castiglioncello
via zuara 1

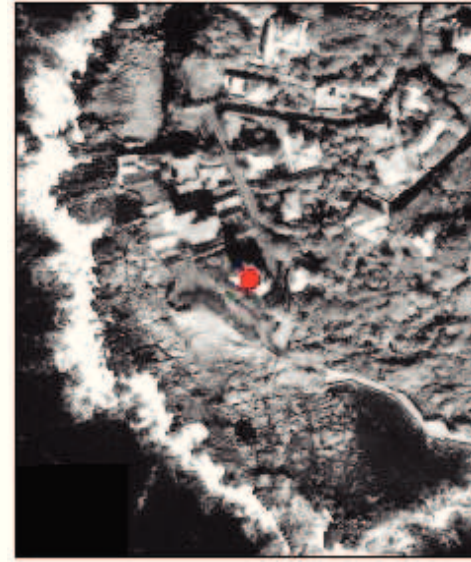
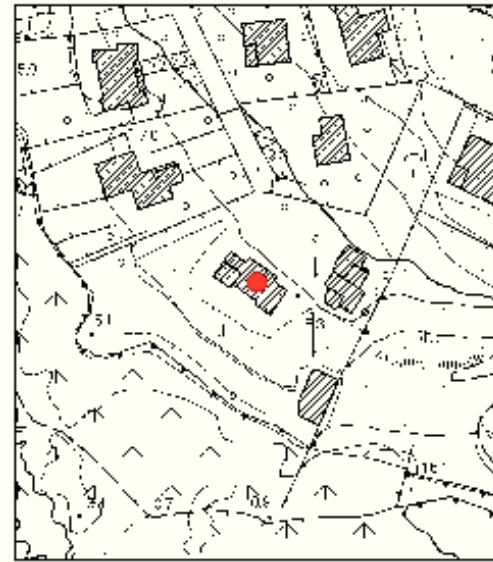
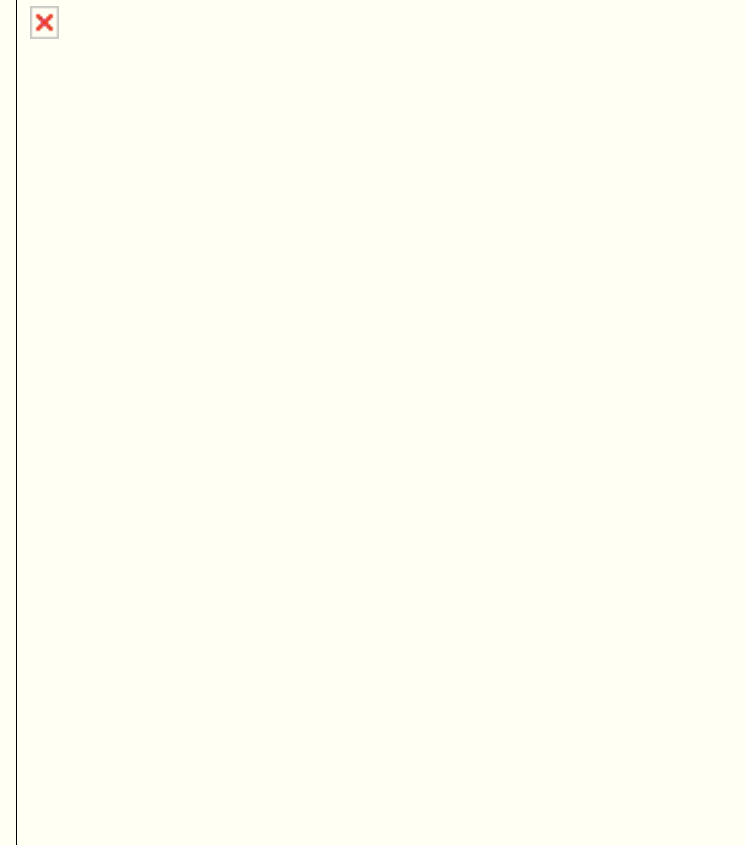
Descrizione: Edificio isolata a pianta regolare su due livelli con copertura tradizionale a padiglioneed elementi classici in facciata

Annotazioni: centro abitato, edificio in buono stato di conservazione

Vincoli:

Interventi ammessi: ristrutturazione edilizia R1 così come descritta nelle NTA

Prescrizioni:



UTOE
Foglio n°
Partic. n°
Frazione
Ubicazione
Toponimo
Denominaz.

5
62
97
Castiglioncello
via martelli

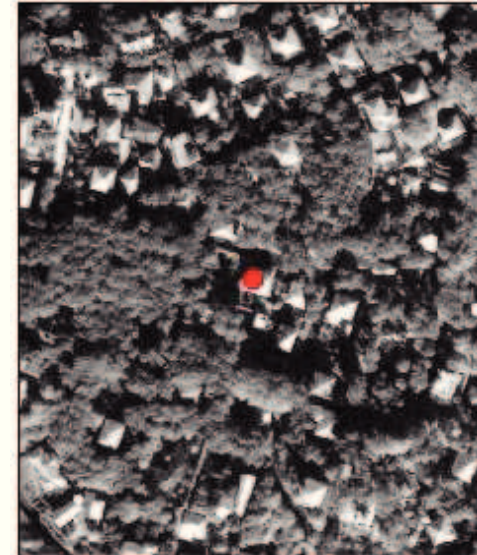
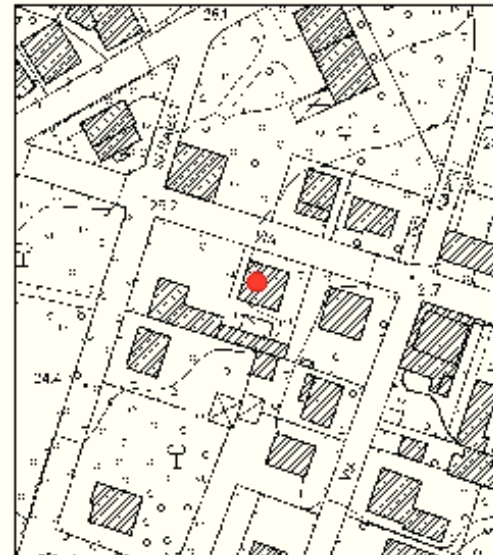
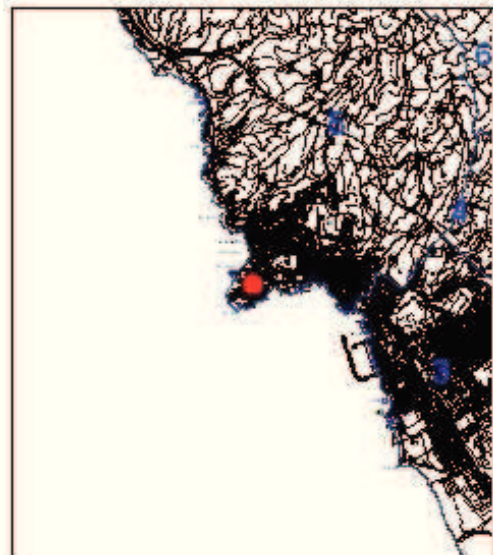
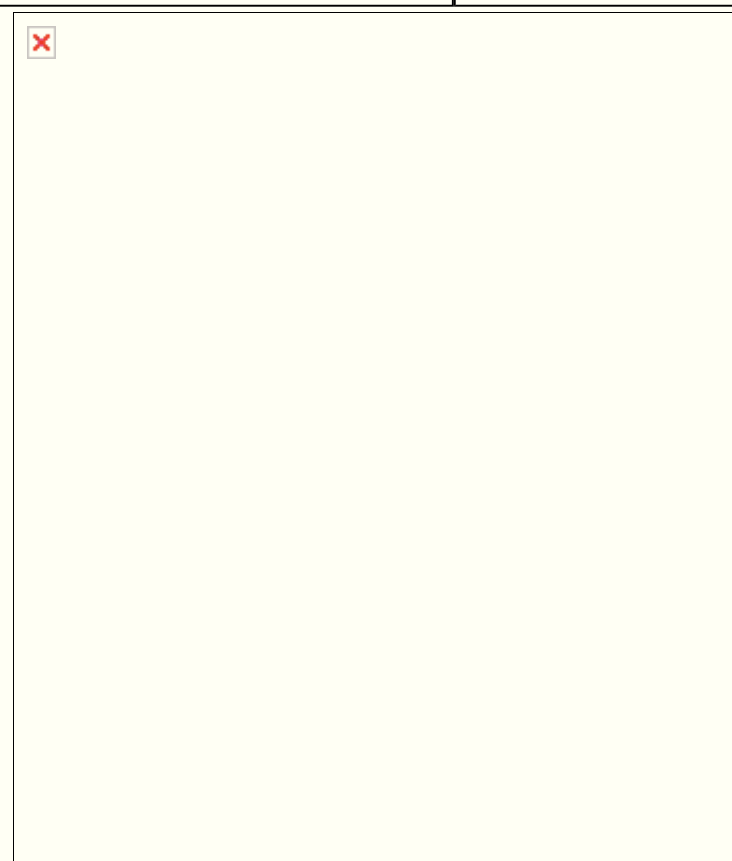
Descrizione: Edificio isolato su due livelli con torretta e copertura tradizionale a gronda costante

Annotazioni: centro abitato, edificio in buone condizioni

Vincoli:

Interventi ammessi: ristrutturazione edilizia R1 così come descritta nelle NTA

Prescrizioni:



UTOE
Foglio n°
Partic. n°
Frazione
Ubicazione
Toponimo
Denominaz.

5
62
68
Castiglioncello
via livorno 3-5

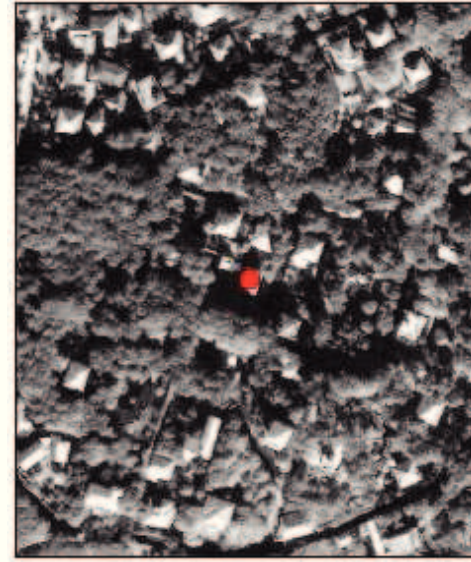
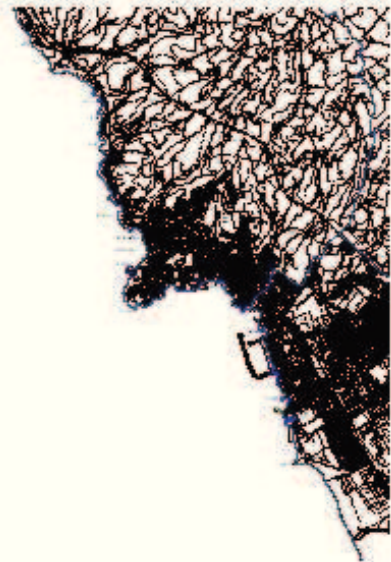
Descrizione: Edificio isolato a pianta regolare su due livelli con copertura tradizionale a padiglione e sottotetto a modiglioni

Annotazioni: centro abitato, edificio in buono stato di conservazione

Vincoli:

Interventi ammessi: ristrutturazione edilizia R1 così come descritta nelle NTA

Prescrizioni:



UTOE
Foglio n°
Partic. n°
Frazione
Ubicazione
Toponimo
Denominaz.

5
62
71
Castiglioncello
via napoli 7

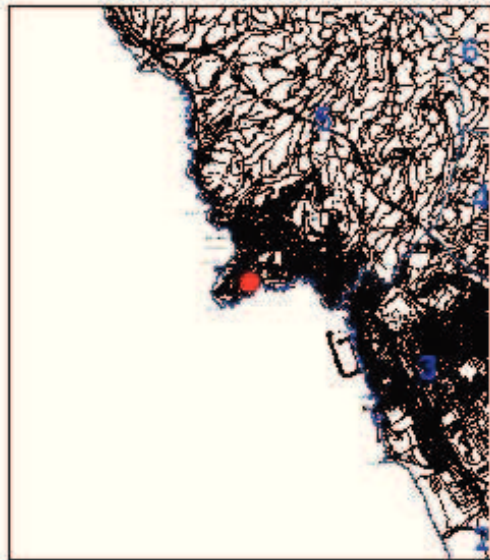
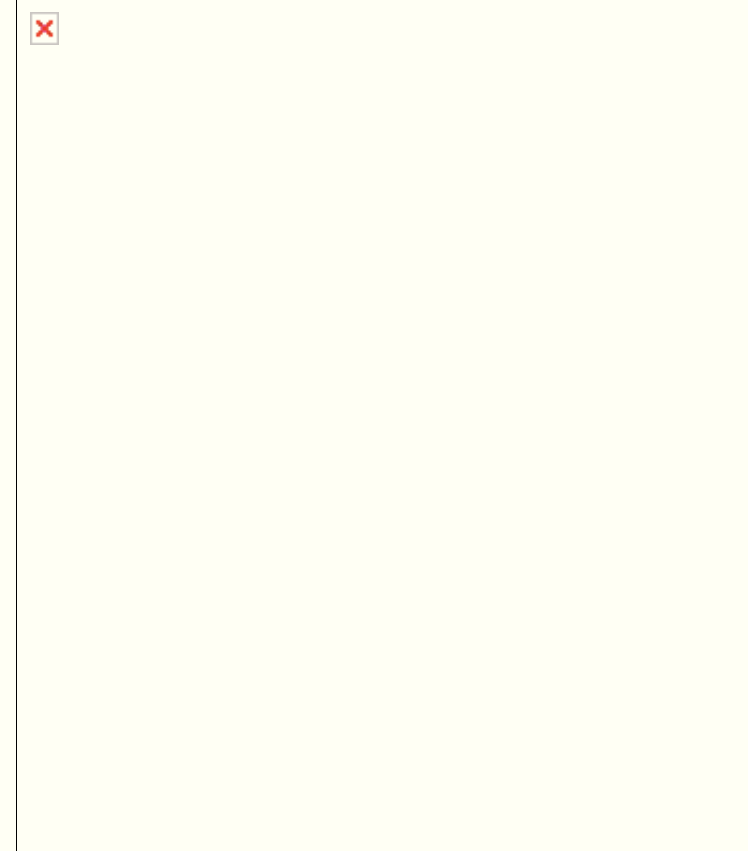
Descrizione: Edificio isolato a pianta regolare su due livelli e copertura tradizionale a padiglione

Annotazioni: centro abitato, edificio in buone condizioni

Vincoli:

Interventi ammessi: ristrutturazione edilizia R1 così come descritta nelle NTA

Prescrizioni:



UTOE
Foglio n°
Partic. n°
Frazione
Ubicazione
Toponimo
Denominaz.

5
64
52
Castiglioncello
via del porto 11

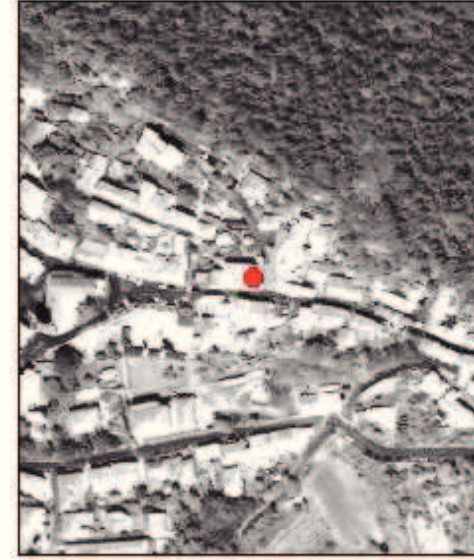
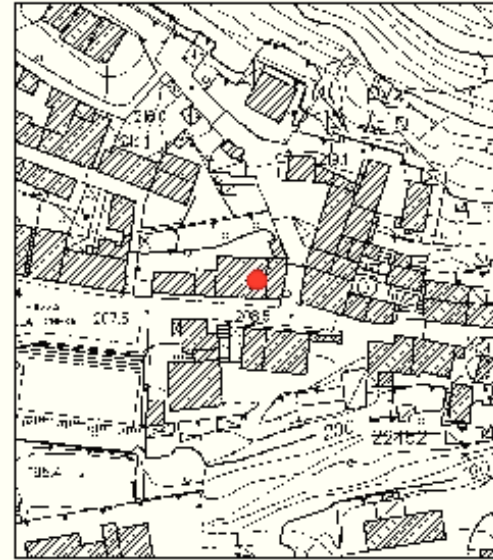
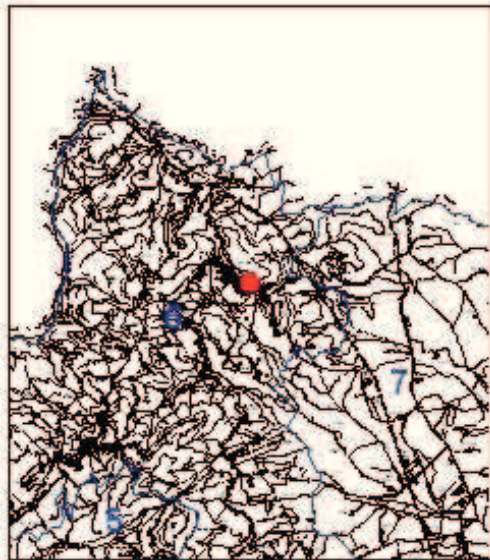
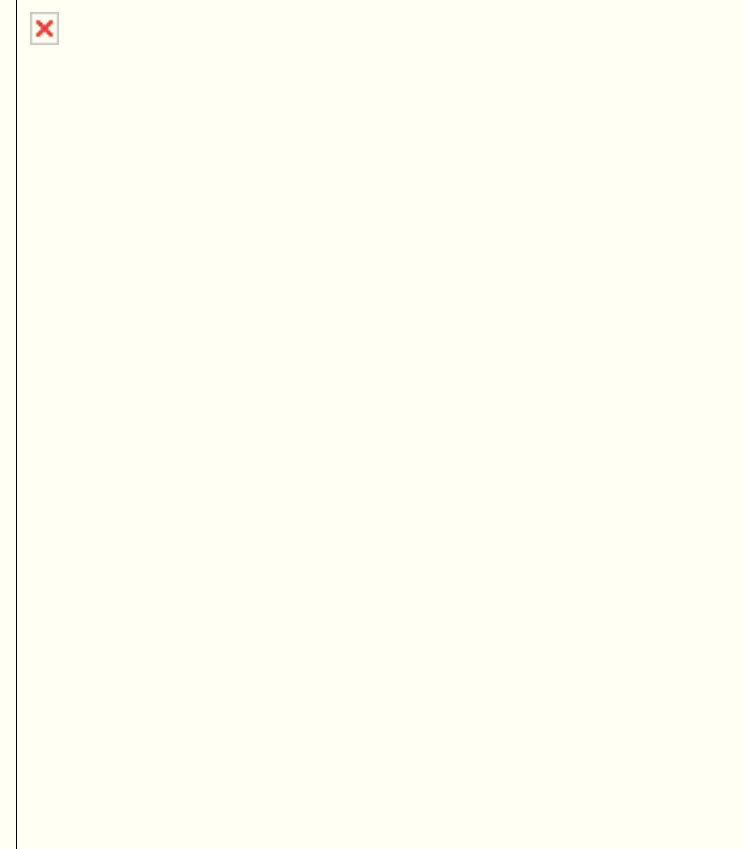
Descrizione: Porzione di edificio a pianta regolare su due livelli con copertura tradizionale a padiglione

Annotazioni: centro abitato, edificio in buono stato di conservazione

Vincoli:

Interventi ammessi: ristrutturazione edilizia R1 così come descritta nelle NTA

Prescrizioni:



UTOE
Foglio n°
Partic. n°
Frazione
Ubicazione
Toponimo
Denominaz.

6
7
91
Gabbro
via ricasoli 18

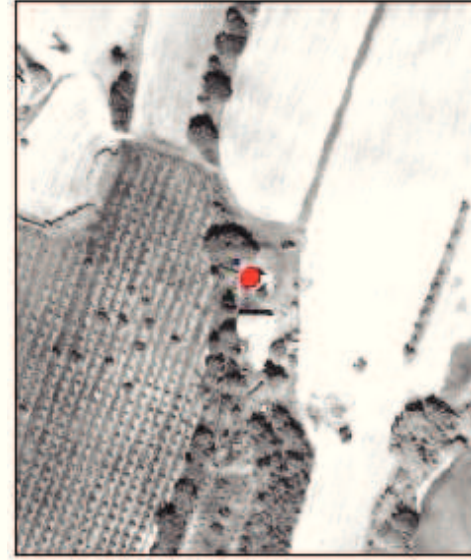
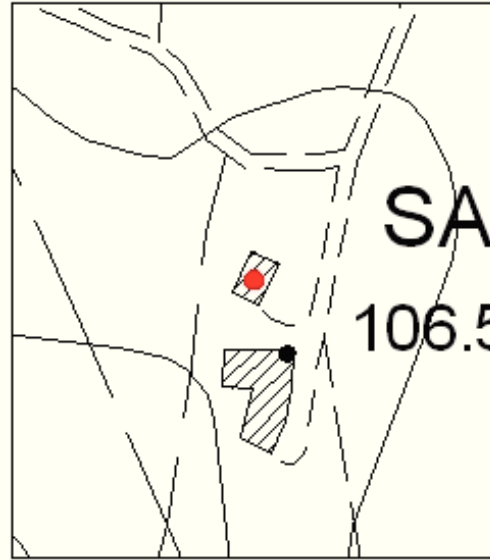
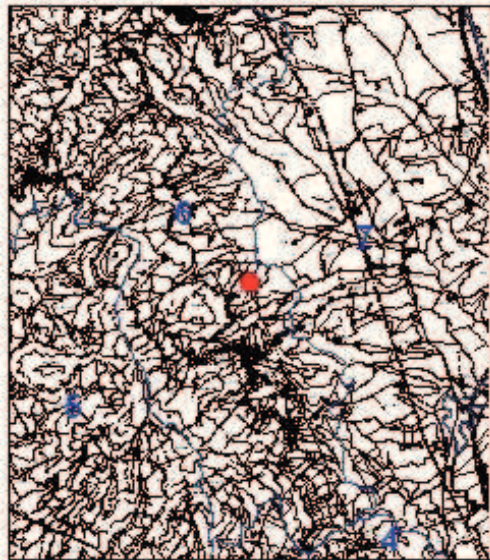
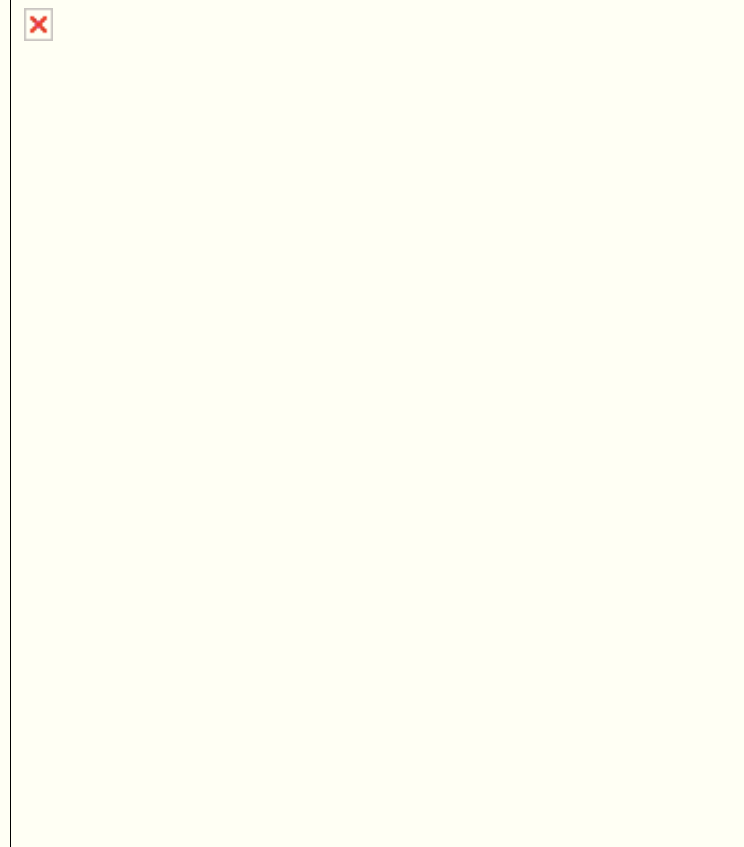
Descrizione: Elegante edificio su tre livelli parte di fronte stradale dalle eleganti linee classiche e con copertura tradizionale a padiglione

Annotazioni: centro abitato, l'edificio appare in buone condizioni

Vincoli:

Interventi ammessi: ristrutturazione edilizia R1 così come descritta nelle NTA

Prescrizioni:



UTOE	6
Foglio n°	39
Partic. n°	36
Frazione	Castelnuovo M.dia
Ubicazione	
Toponimo	san martino
Denominaz.	chiesina di san martino

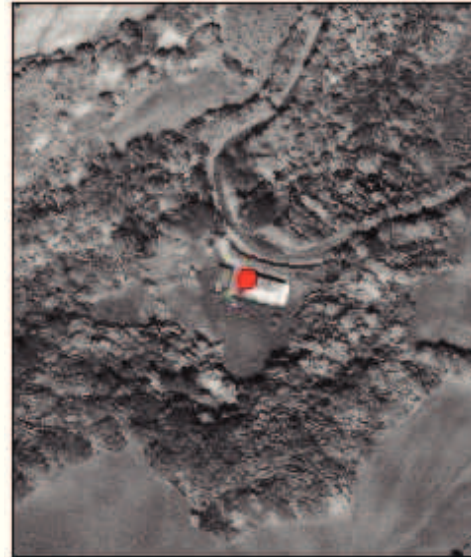
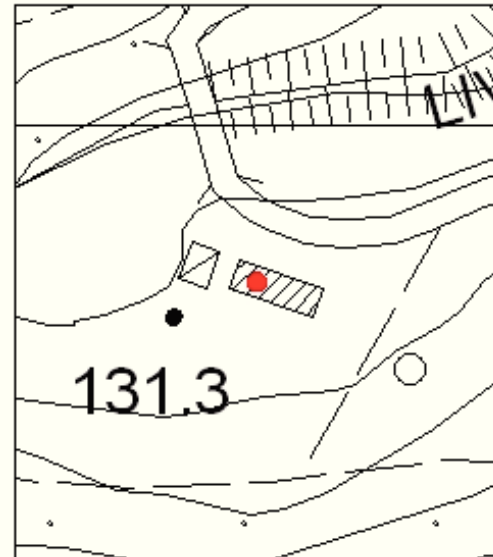
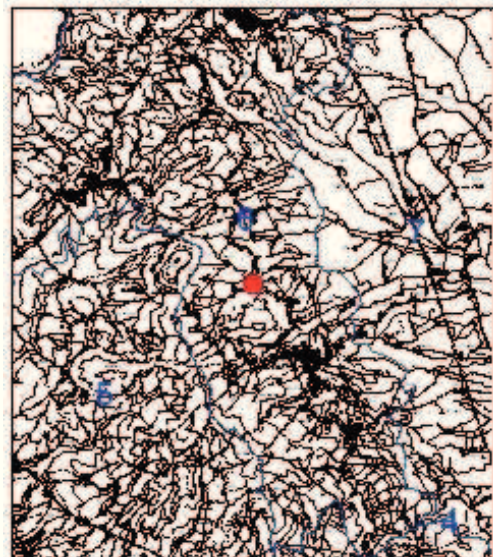
Descrizione: Edificio isolato a pianta regolare con muratura in pietra e copertura tradizionale a falde inclinate e facciata a capanna

Annotazioni: territorio rurale, edificio in discrete condizioni

Vincoli:

Interventi ammessi: ristrutturazione edilizia R1 così come descritta nelle NTA

Prescrizioni:



UTOE
Foglio n°
Partic. n°
Frazione
Ubicazione
Toponimo
Denominaz.

6
33
53
Castelnuovo M.dia
via traversa livornese
c. fontanelle

Descrizione: Edificio isolato a pianta regolare su un solo livello dalle linee eleganti con copertura a padiglione

Annotazioni: territorio rurale, edificio in discrete condizioni

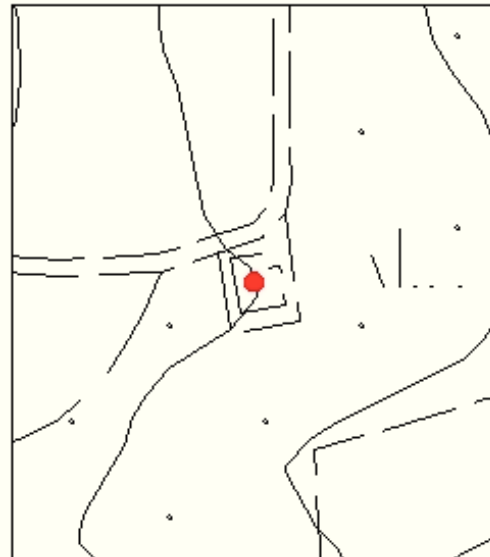
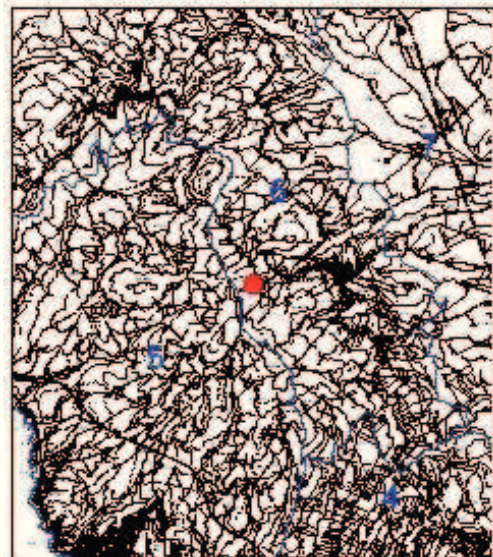
Vincoli:

Interventi ammessi: ristrutturazione edilizia R1 così come descritta nelle NTA

Prescrizioni:



**Eliminata con Delibera
C.C. n. 147 del 20/12/2013**



UTOE	6
Foglio n°	44
Partic. n°	3
Frazione	Castelnuovo M.dia
Ubicazione	via dei debbi
Toponimo	loc. case debbi
Denominaz.	

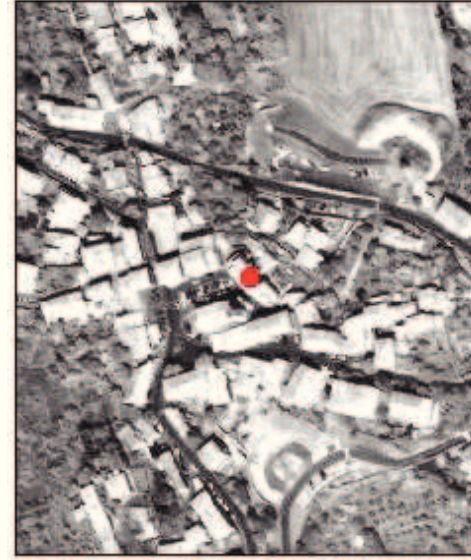
Descrizione: Edificio isolato a pianta regolare su due livelli con copertura tradizionale a falde inclinate

Annotazioni: territorio rurale, l'edificio appare in discrete condizioni

Vincoli:

Interventi ammessi: ristrutturazione edilizia R1 art. 49 N.T.A.

Prescrizioni:



UTOE
Foglio n°
Partic. n°
Frazione
Ubicazione
Toponimo
Denominaz.

6
40
62
Castelnuovo M.dia
piazza gramsci 24-25-26

Descrizione: Edificio parte di un fronte stradale continuo su tre livelli con copertura a falde inclinate e dalle linee classiche

Annotazioni: centro abitato, edificio in discreto stato di conservazione

Vincoli:

Interventi ammessi: ristrutturazione edilizia R1 così come descritta nelle NTA

Prescrizioni:



UTOE
Foglio n°
Partic. n°
Frazione
Ubicazione
Toponimo
Denominaz.

6

40

54

Castelnuovo M.dia

piazza gramsci 10

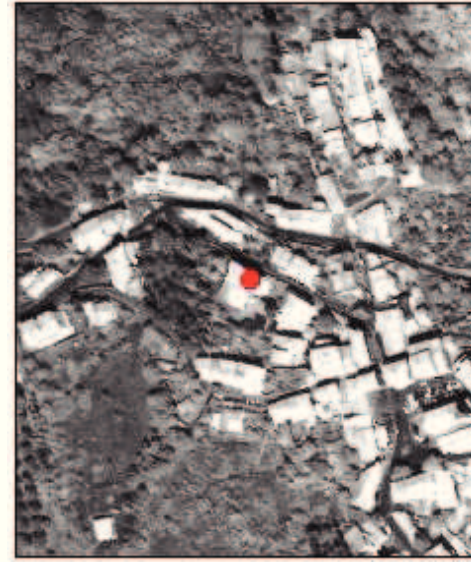
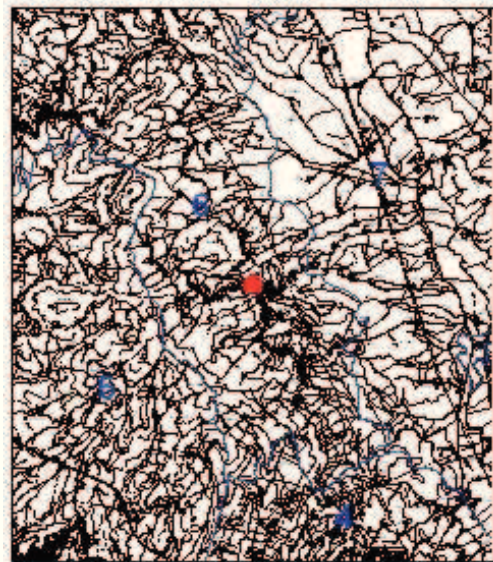
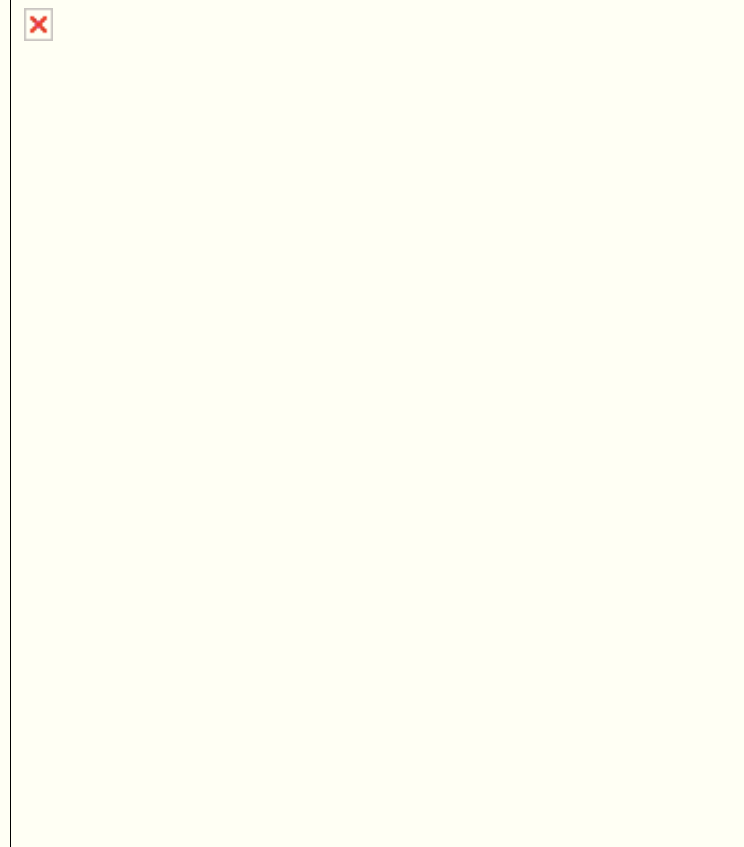
Descrizione: Edificio isolato su tre livelli con copertura a padiglione e dalle linee classiche

Annotazioni: centro abitato, edificio in discreto stato di conservazione

Vincoli:

Interventi ammessi: ristrutturazione edilizia R1 così come descritta nelle NTA

Prescrizioni:



UTOE	6
Foglio n°	40
Partic. n°	15-16
Frazione	Castelnuovo M.dia
Ubicazione	via traversa livornese
Toponimo	
Denominaz.	

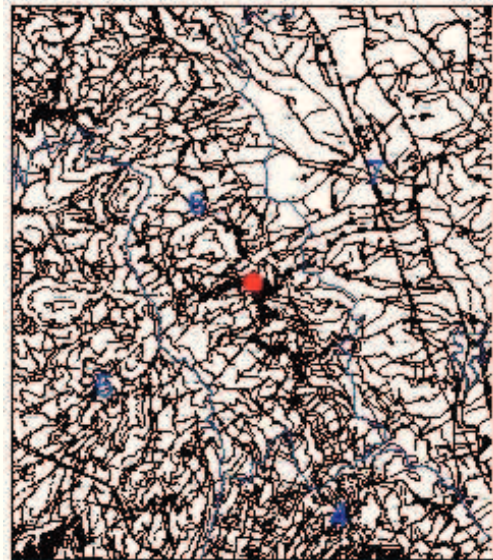
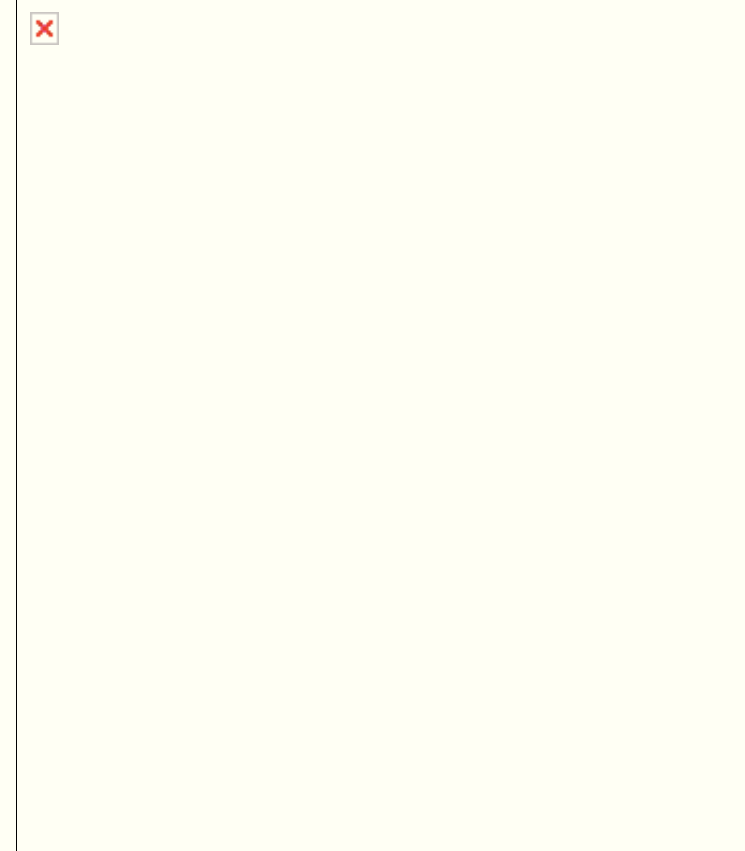
Descrizione: Elegante edificio isolato dalle linee classiche su tre livelli e con copertura tradizionale

Annotazioni: centro abitato, edificio in buono stato di conservazione

Vincoli:

Interventi ammessi: ristrutturazione edilizia R1 così come descritta nelle NTA

Prescrizioni:



UTOE
Foglio n°
Partic. n°
Frazione
Ubicazione
Toponimo
Denominaz.

6
40
6
Castelnuovo M.dia
via traversa livornese 5-7

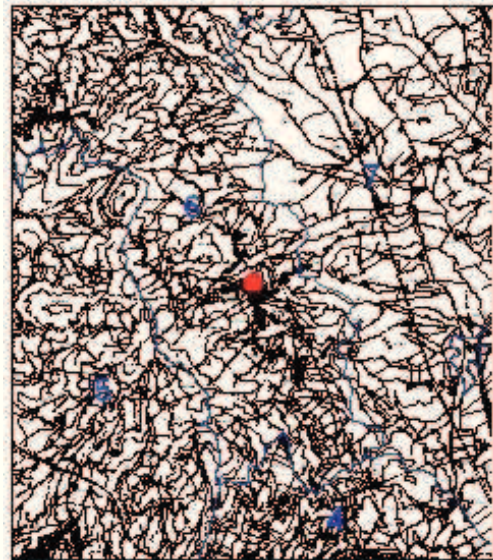
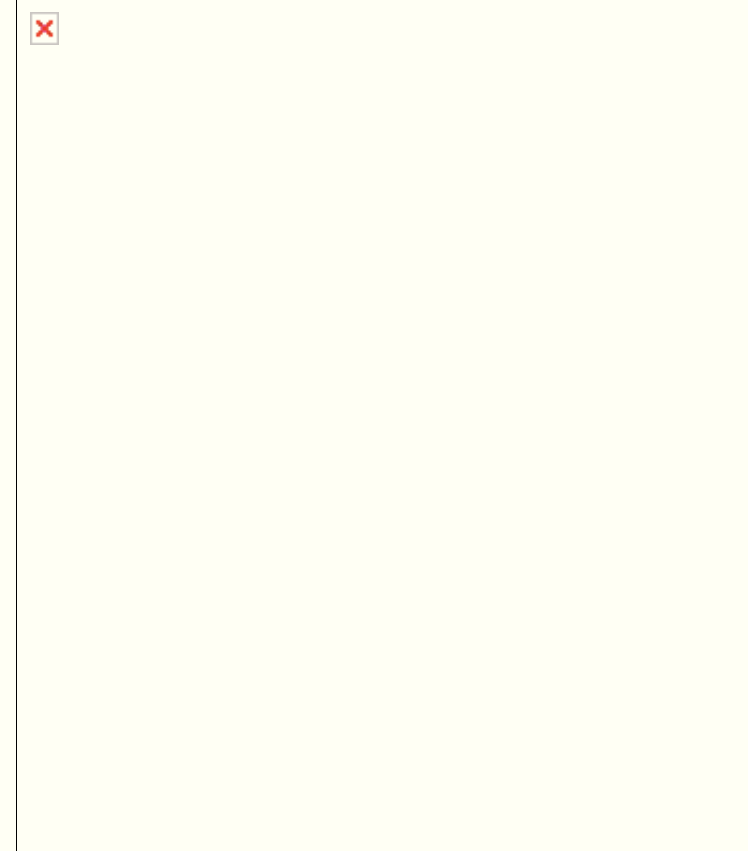
Descrizione: Edificio isolato su due livelli caratterizzato da un fronte classico

Annotazioni: centro abitato

Vincoli:

Interventi ammessi: ristrutturazione edilizia R1 così come descritta nelle NTA

Prescrizioni:



UTOE
Foglio n°
Partic. n°
Frazione
Ubicazione
Toponimo
Denominaz.

6
39
289
Castelnuovo M.dia
via del castello 31

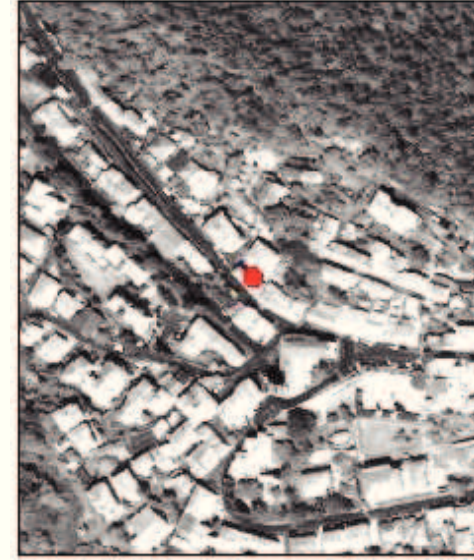
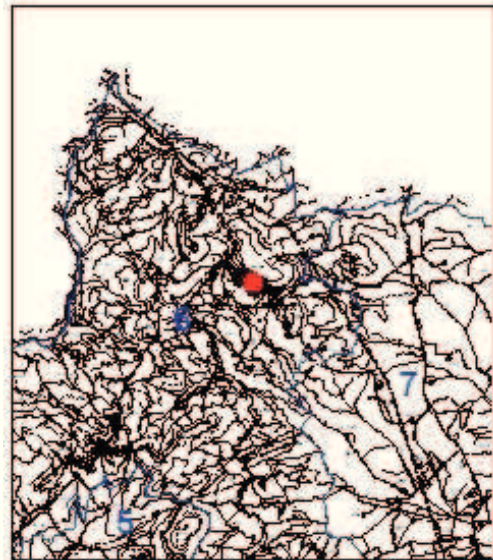
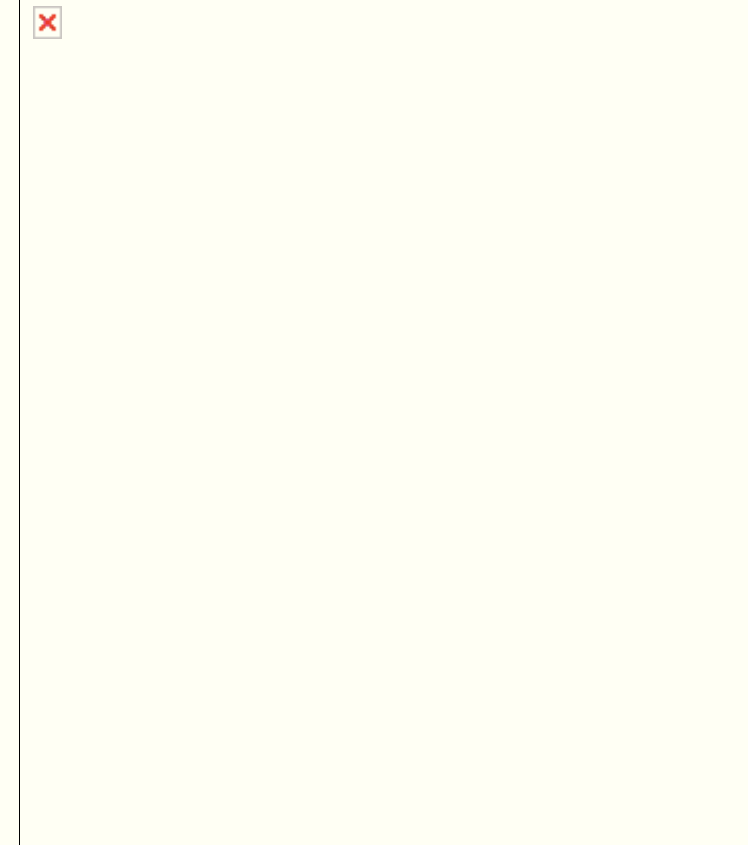
Descrizione: Edificio su un solo livello a granda costante e copertura tradizionale

Annotazioni: centro abitato,

Vincoli:

Interventi ammessi: ristrutturazione edilizia R1 così come descritta nelle NTA

Prescrizioni:



UTOE
Foglio n°
Partic. n°
Frazione
Ubicazione
Toponimo
Denominaz.

6
7
363
Gabbro
via traversa livornese

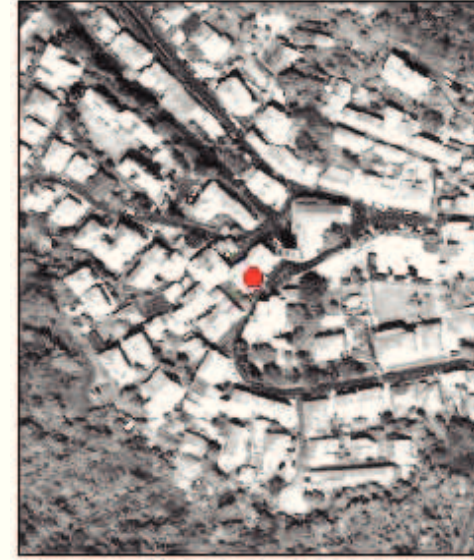
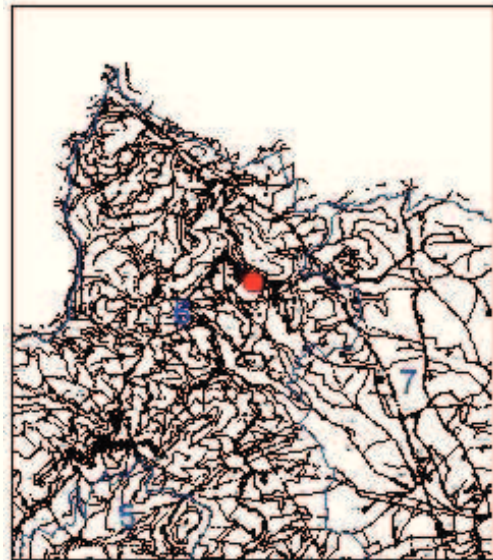
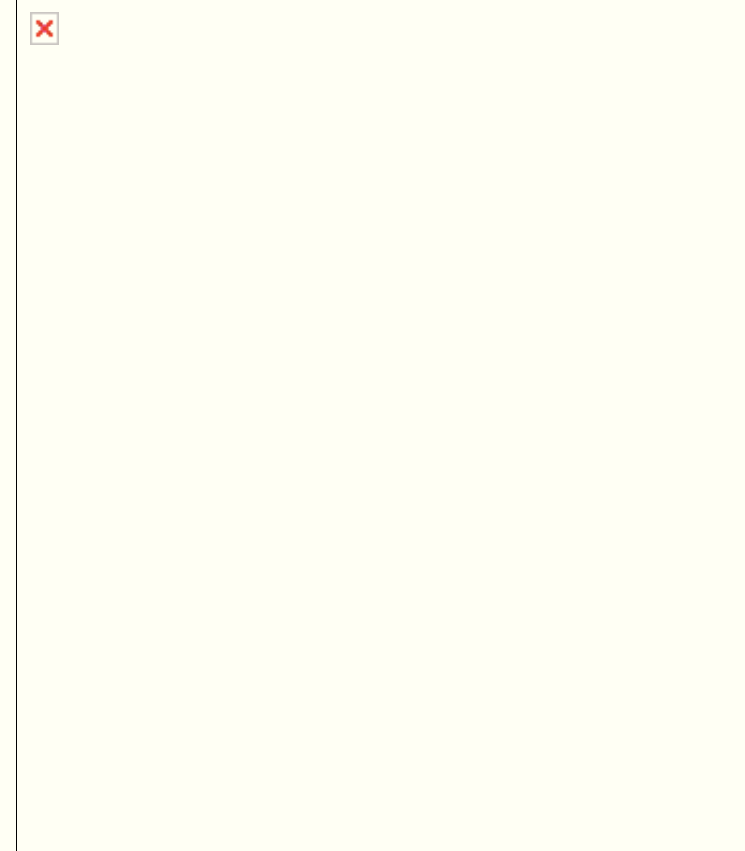
Descrizione: Elegante edificio su due livelli posto al termine di un fronte stradale dalle linee classiche e con copertura tradizionale a padiglione

Annotazioni: centro abitato, l'edificio appare in buono stato di conservazione

Vincoli:

Interventi ammessi: ristrutturazione edilizia R1 art. 49 N.T.A.

Prescrizioni:



UTOE
Foglio n°
Partic. n°
Frazione
Ubicazione
Toponimo
Denominaz.

6
7
291
Gabbro
via delle capanne 5

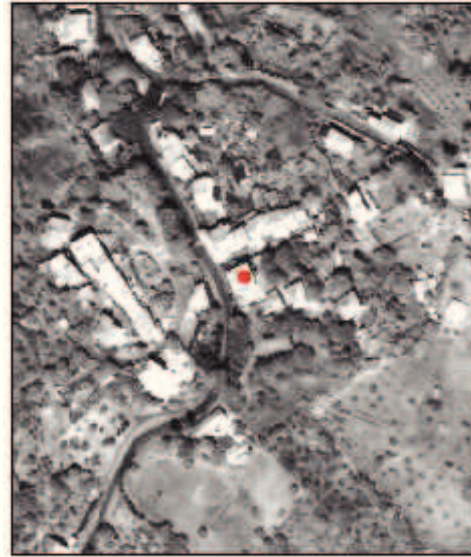
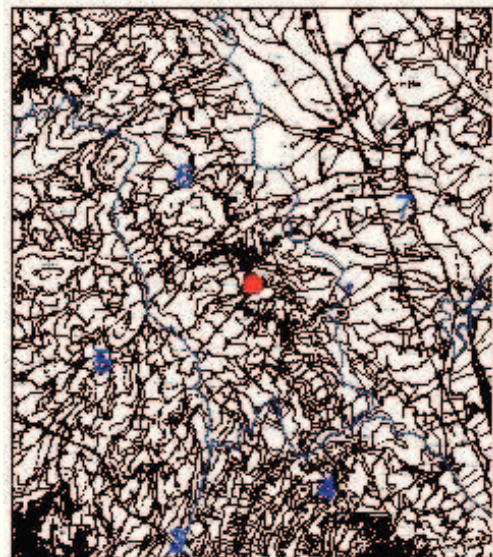
Descrizione: Edificio su due livelli con copertura tradizionale a falde inclinate

Annotazioni: centro abitato, l'edificio appare in discrete condizioni

Vincoli:

Interventi ammessi: ristrutturazione edilizia R1 così come descritta nelle NTA

Prescrizioni:



UTOE
Foglio n°
Partic. n°
Frazione
Ubicazione
Toponimo
Denominaz.

6
45
253
Castelnuovo M.dia
via traversa livornese

Descrizione: Edificio isolato su tre livelli dalle eleganti linee classiche e con copertura tradizionale a padiglione

Annotazioni: centro abitato, edificio in buono stato di conservazione

Vincoli:

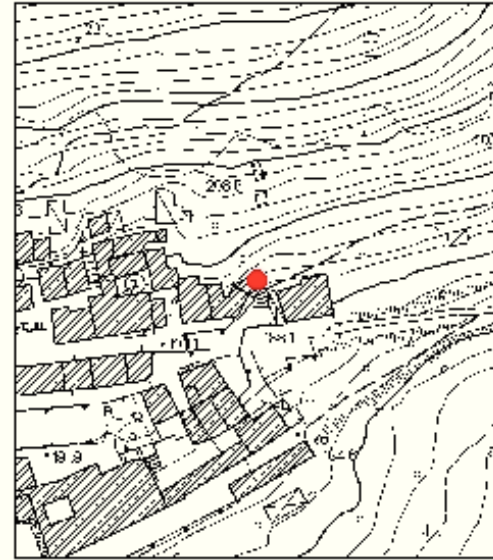
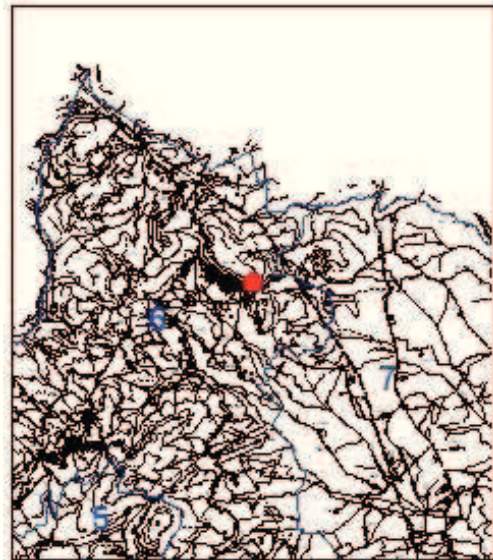
Interventi ammessi: ristrutturazione edilizia R1 così come descritta nelle NTA

Prescrizioni:



Comune di Rosignano Marittimo
(Provincia di Livorno)
Regolamento Urbanistico
ALLEGATO 3 - Schede Patrimonio Edilizio Esistente

SCHEDA N.° C-6-040



UTOE
Foglio n°
Partic. n°
Frazione
Ubicazione
Toponimo
Denominaz.

6
7
228
Gabbro
via ricasoli 98

Descrizione: Edificio su due livelli posto alla fine di un fronte stradale con copertura tradizionale a falde inclinate

Annotazioni: centro abitato, l'edificio richiede interventi di recupero

Vincoli:

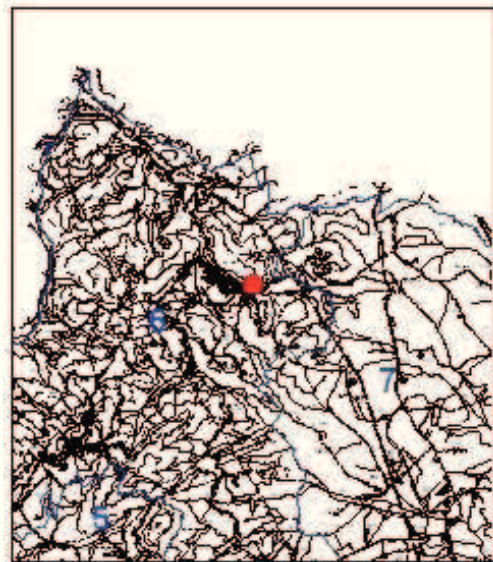
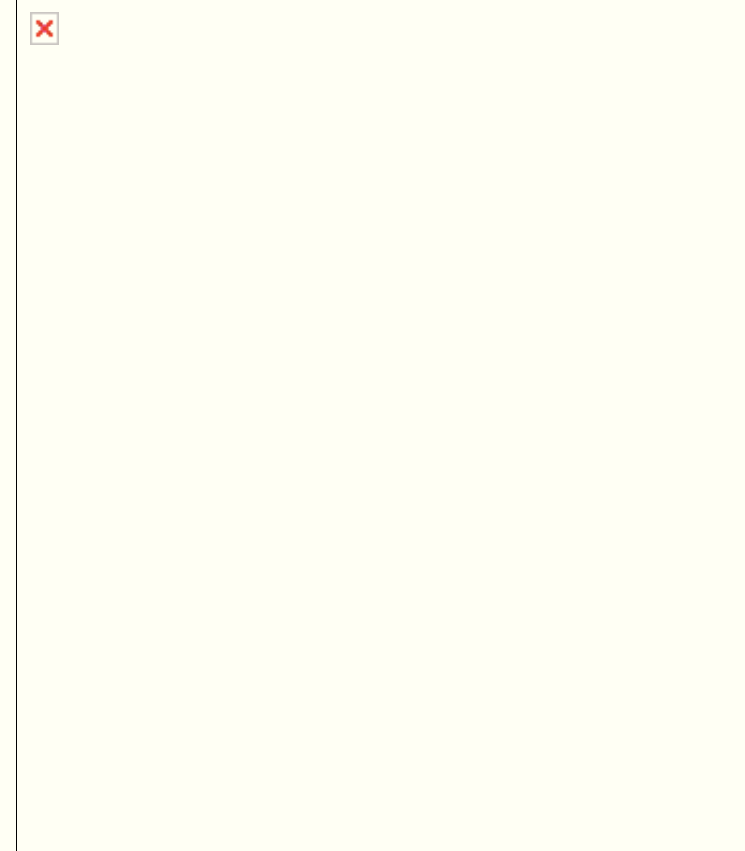
Interventi ammessi: ristrutturazione edilizia R1 così come descritta nelle NTA

Prescrizioni:



Comune di Rosignano Marittimo
(Provincia di Livorno)
Regolamento Urbanistico
ALLEGATO 3 - Schede Patrimonio Edilizio Esistente

SCHEDA N.° C-6-041



UTOE
Foglio n°
Partic. n°
Frazione
Ubicazione
Toponimo
Denominaz.

6
7
227
Gabbro
via ricasoli 96

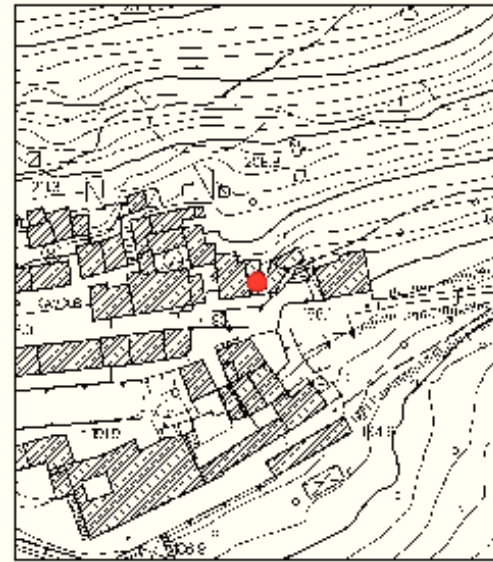
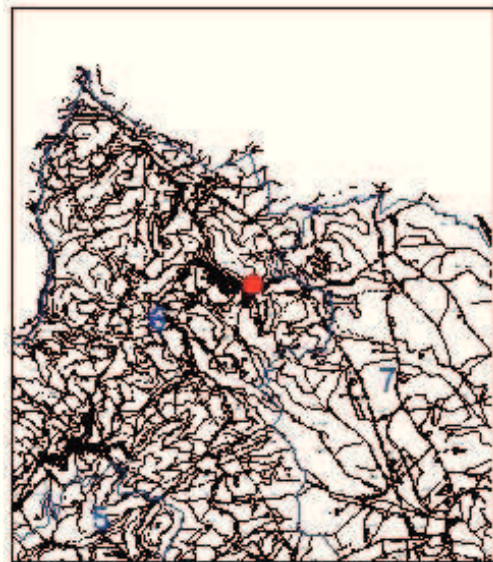
Descrizione: Edificio su due livelli parte di un fronte stradale irregolare con copertura tradizionale a falde inclinate

Annotazioni: centro storico, l'edificio necessita di interventi di recupero

Vincoli:

Interventi ammessi: ristrutturazione edilizia R1 così come descritta nelle NTA

Prescrizioni:



UTOE
Foglio n°
Partic. n°
Frazione
Ubicazione
Toponimo
Denominaz.

6
7
169
Gabbro
via ricasoli 94

Descrizione: Edificio su due livelli parte di un fronte stradale con copertura tradizionale a falde inclinate

Annotazioni: centro abitato, edificio in discrete condizioni

Vincoli:

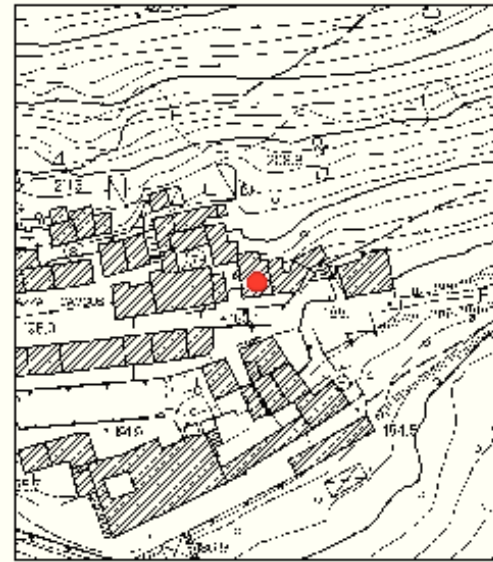
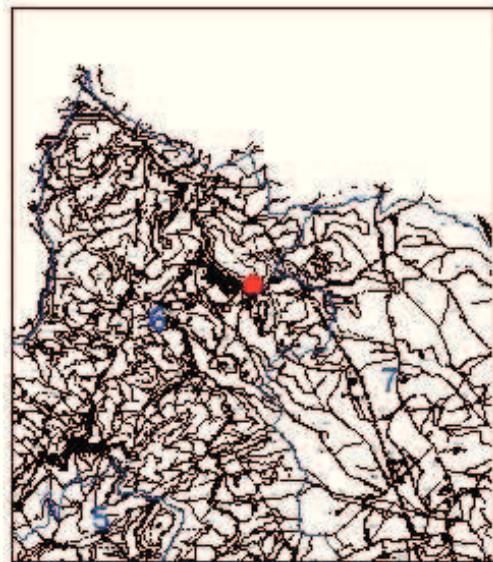
Interventi ammessi: ristrutturazione edilizia R1 così come descritta nelle NTA

Prescrizioni:



Comune di Rosignano Marittimo
(Provincia di Livorno)
Regolamento Urbanistico
ALLEGATO 3 - Schede Patrimonio Edilizio Esistente

SCHEDA N.° C-6-043



UTOE
Foglio n°
Partic. n°
Frazione
Ubicazione
Toponimo
Denominaz.

6
7
136
Gabbro
via ricasoli

Descrizione: Edificio su tre livelli parte di un fronte stradale con copertura tradizionale a falde inclinate

Annotazioni: centro abitato, edificio in discrete condizioni

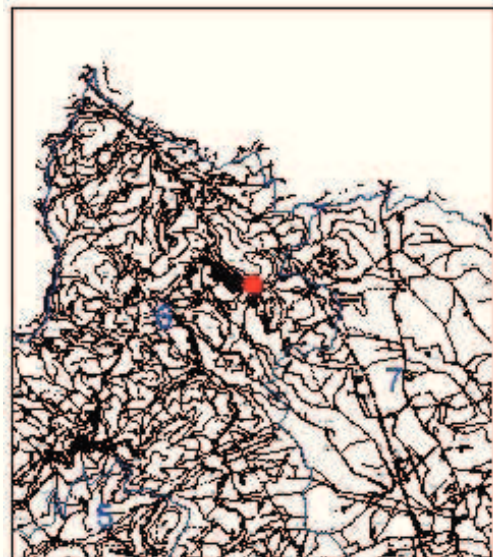
Vincoli:

Interventi ammessi: ristrutturazione edilizia R1 così come descritta nelle NTA

Prescrizioni:



**Eliminata con Delibera
C.C. n. 56 del 09/04/2014**



UTOE	6
Foglio n°	7
Partic. n°	206
Frazione	Gabbro
Ubicazione	via della rosa 2
Toponimo	
Denominaz.	

Descrizione: Edificio su due livelli parte terminale di un fronte stradale e con copertura tradizionale a falde inclinate

Annotazioni: centro abitato

Vincoli:

Interventi ammessi: ristrutturazione edilizia R1 così come descritta nelle NTA

Prescrizioni: