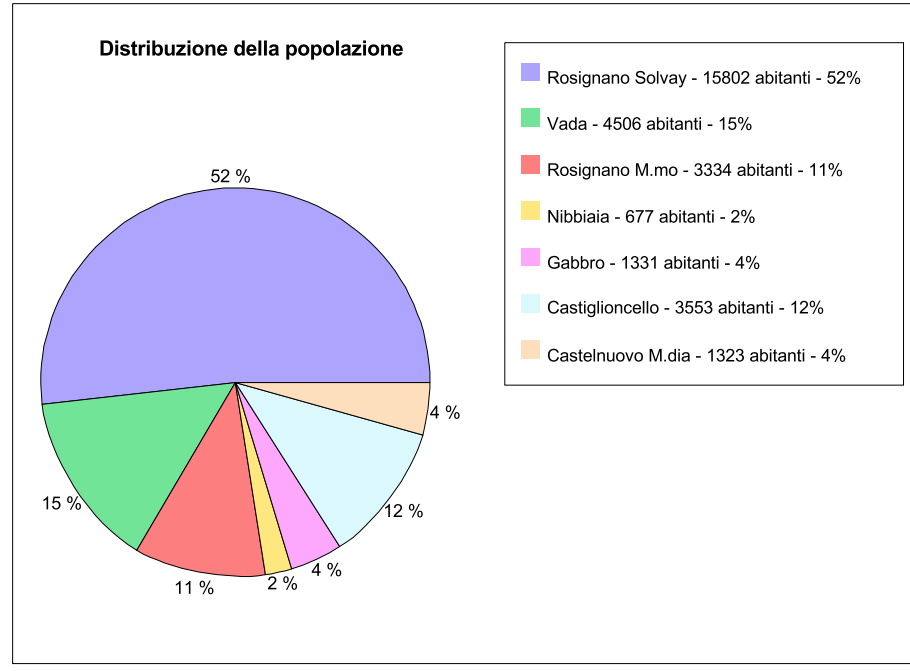
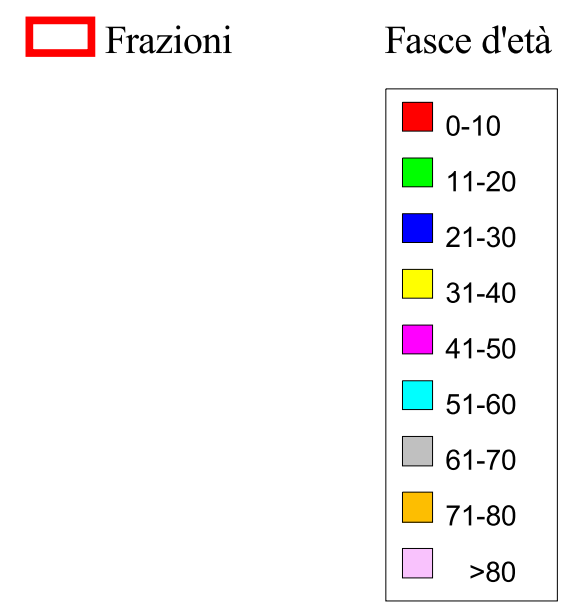
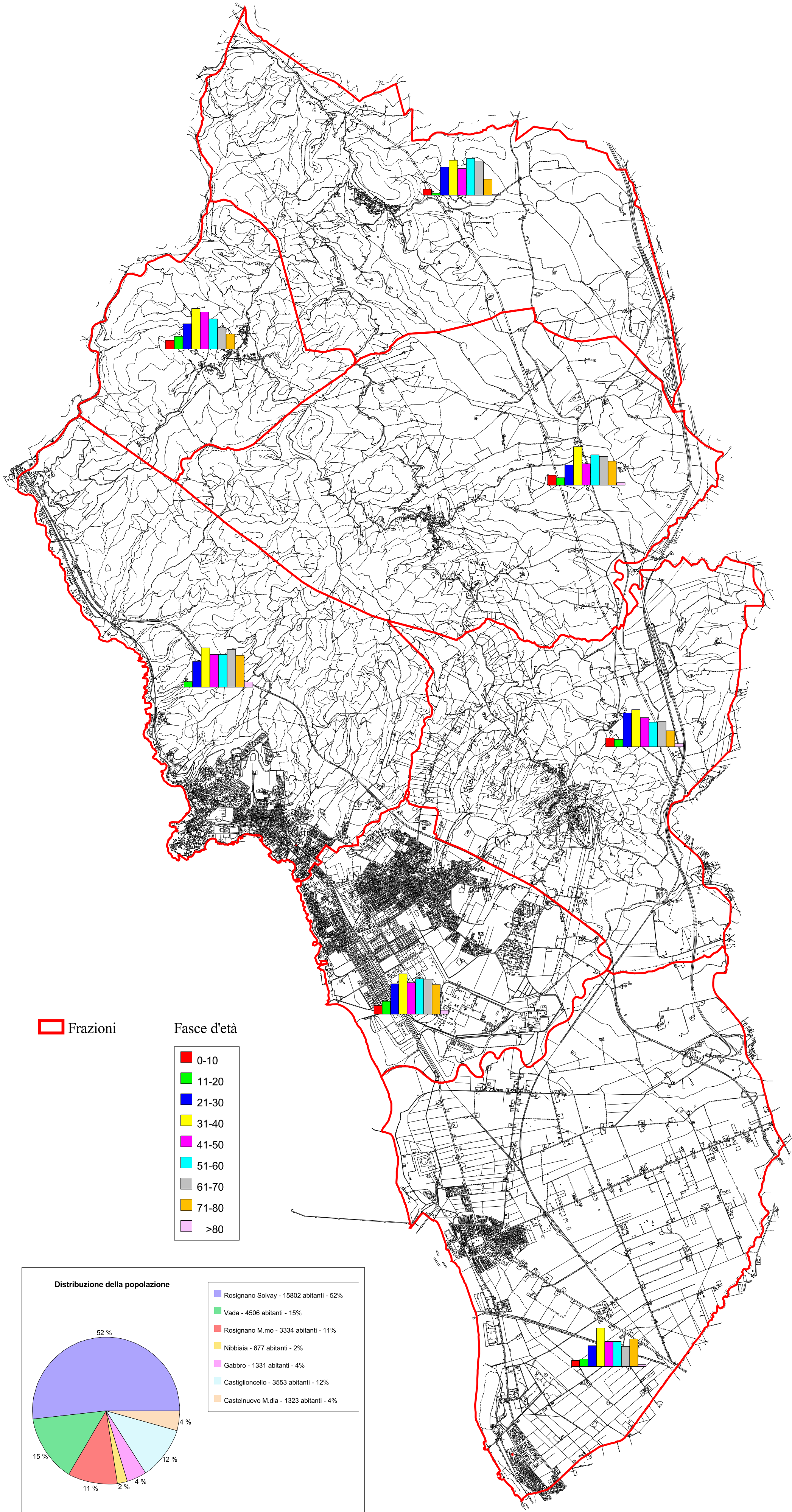
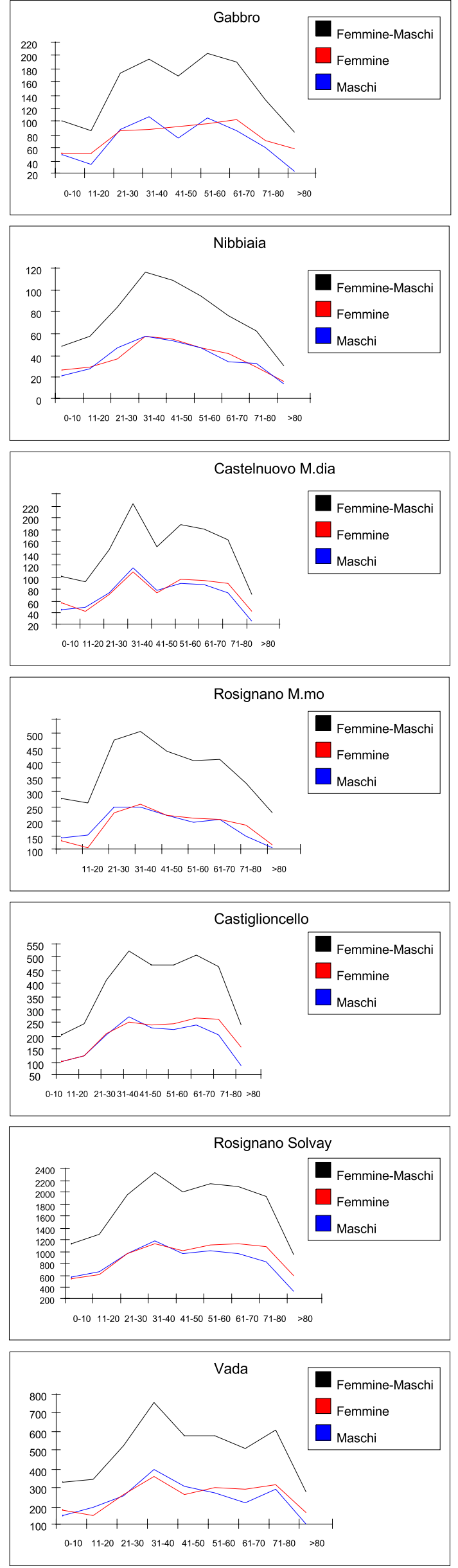


Piano Strutturale
(L. R. T. 16 gennaio 1995, n. 5, art. 24)
Quadro Conoscitivo

Componente
Tecnico - Amministrativa **TA-1**

Carta dell'Analisi Demografica

Marzo 2002 Scala 1: 40.000



Sindaco
Gianfranco Simoncini

Assessore alla Tutela del Territorio e Mobilità
Enzo Sardi

Coordinatore del Gruppo Interdisciplinare e Consulente Piano Strutturale
arch. Silvia Viviani

Ufficio di Piano Regolatore (S.I.T.)
 arch. Stefania Marcellini - Responsabile del Procedimento
 geom. Roberto Giovani - Responsabile Servizio Pianificazione Territoriale
 arch. Alessandro Marioni geom. Valerio Buonaccorsi amm. Anna Antonini
 arch. Davide Tonelli geom. Leonardo Drago

Gruppo Interdisciplinare

Soc. Eteinet Etruria Telematica S.r.l. dott. Stefano Bartalini	- Organizzazione e progettazione SIT Com.le
Soc. Linnaca Ambiente S.r.l. dott. Marco Ferretti, dott.ssa Cinzia Sarti	- Inquinamento ambientale
Soc. S.M.P. S.r.l. dott. Tito Casali, dott. Mario Zanzani	- Sistemi socioeconomici
arch. Giuseppe Milanese	- Sistemi Urbani
arch. Massimo Aspettati Avanti	- Paesaggio
dott. Roberto Branchetti	- Flora e Fauna e Agricoltura
dott. Paolo Squarci	- Geologia
dott. Carlo Paolini	- Legislazione